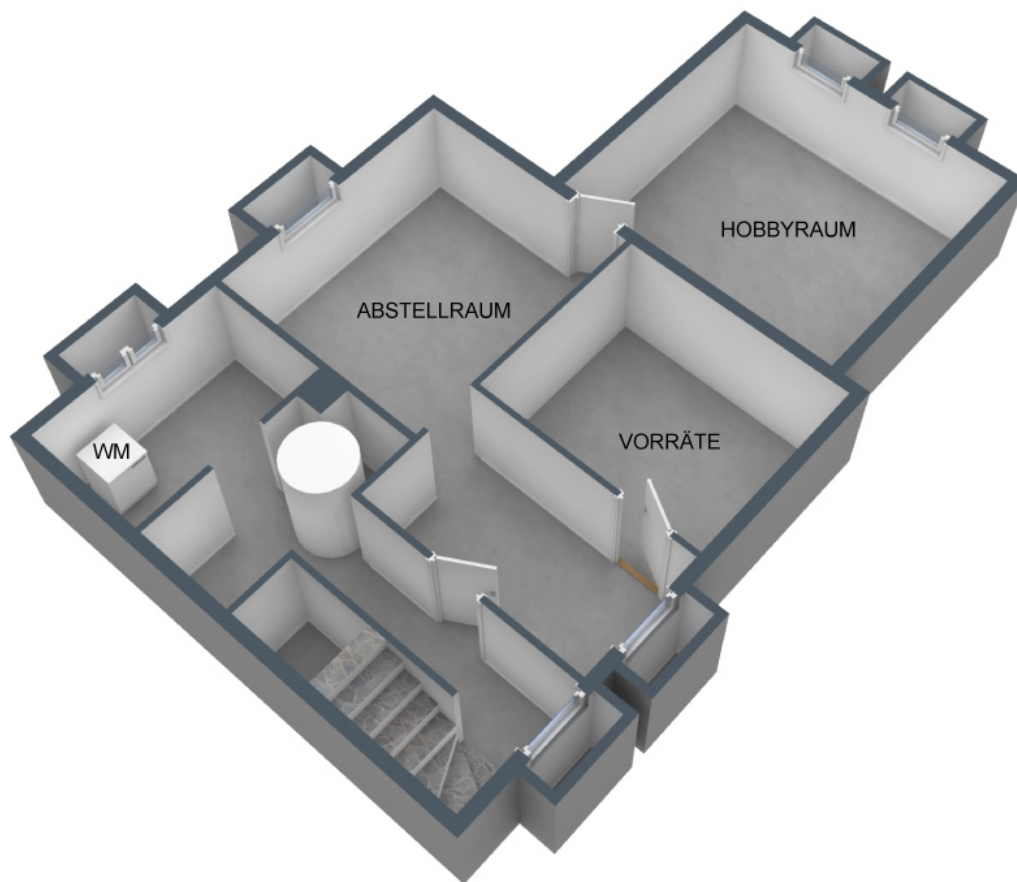


**+++ Freistehendes 1-Familienhaus in guter ruhiger Lager -
leerstehend und modernisierungsbedürftig +++**

3-D Grundriss:

UNTERGESCHOSS

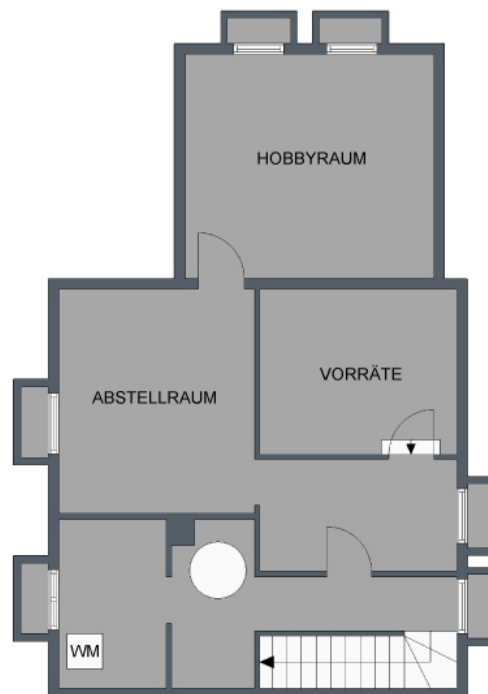


Für die Richtigkeit der Angaben wird keine Gewähr übernommen. Einrichtung und Möblierung sind frei erfunden und das 3D-Modell entspricht nicht der Wirklichkeit.

**+++ Freistehendes 1-Familienhaus in guter ruhiger Lager -
leerstehend und modernisierungsbedürftig +++**

2-D Grundriss:

UNTERGESCHOSS



Der 2D-Grundriss basiert auf einer Zeichnung von wechselnder Qualität,
gewisse Abweichungen können vorkommen.

**+++ Freistehendes 1-Familienhaus in guter ruhiger Lage -
leerstehend und modernisierungsbedürftig +++**

3-D Grundriss:

ERDGESCHOSS

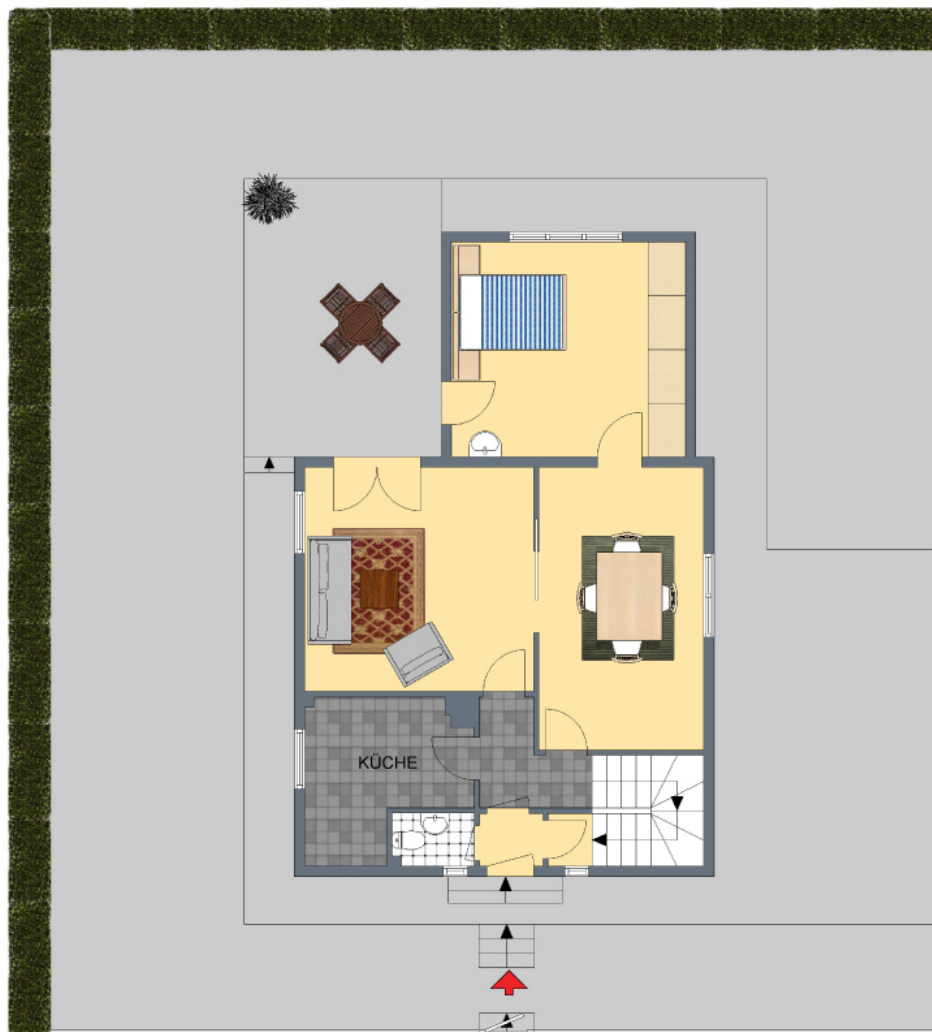


Für die Richtigkeit der Angaben wird keine Gewähr übernommen. Einrichtung und Möblierung sind frei erfunden und das 3D-Modell entspricht nicht der Wirklichkeit.

**+++ Freistehendes 1-Familienhaus in guter ruhiger Lager -
leerstehend und modernisierungsbedürftig +++**

2-D Grundriss:

ERDGESCHOSS

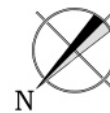


Der 2D-Grundriss basiert auf einer Zeichnung von wechselnder Qualität,
gewisse Abweichungen können vorkommen.

**+++ Freistehendes 1-Familienhaus in guter ruhiger Lager -
leerstehend und modernisierungsbedürftig +++**

3-D Grundriss:

DACHGESCHOSS

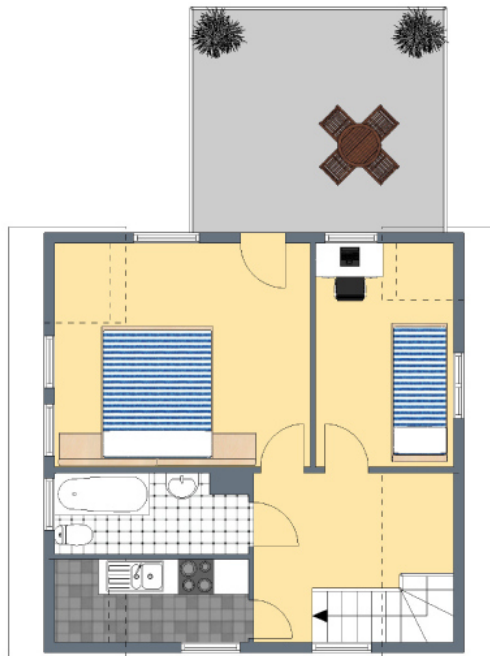


Für die Richtigkeit der Angaben wird keine Gewähr übernommen. Einrichtung und Möblierung sind frei erfunden und das 3D-Modell entspricht nicht der Wirklichkeit.

**+++ Freistehendes 1-Familienhaus in guter ruhiger Lager -
leerstehend und modernisierungsbedürftig +++**

2-D Grundriss:

DACHGESCHOSS



Der 2D-Grundriss basiert auf einer Zeichnung von wechselnder Qualität,
gewisse Abweichungen können vorkommen.

**+++ Freistehendes 1-Familienhaus in guter ruhiger Lager -
leerstehend und modernisierungsbedürftig +++**

Unverbindliche Flächenberechnung:

Erdgeschoss:

| | | | | |
|---------------------------|--------|--------|----------------------|---------------------------|
| Wohnzimmer: | 3,94 m | 3,83 m | | 15,1 m² |
| Esszimmer: | 4,85 m | 2,83 m | | 13,7 m² |
| Schlafzimmer: | 4,27 m | 4,17 m | | 17,8 m² |
| Küche: | 2,71 m | 1,98 m | 5,37 m ² | |
| zuzüglich: | 1,17 m | 0,92 m | 1,08 m ² | |
| abzüglich Kamin: | 0,68 m | 0,39 m | 0,27 m ² | |
| abzüglich Leitungen: | 0,24 m | 0,24 m | 0,06 m ² | 6,1 m² |
| Flur: | 2,37 m | 1,03 m | 2,44 m ² | |
| abzüglich: | 1,21 m | 0,09 m | 0,11 m ² | |
| zuzüglich: | 1,02 m | 0,94 m | 0,96 m ² | |
| zuzgl. Eingangsbereich: | 1,16 m | 0,97 m | 1,13 m ² | 4,4 m² |
| separates WC: | 1,47 m | 0,84 m | 1,23 m ² | |
| abzüglich Leitungen: | 0,20 m | 0,16 m | 0,03 m ² | 1,2 m² |
| Terrasse (1/4): | 5,56 m | 3,47 m | 19,29 m ² | 4,8 m² |
| Wohnfläche gesamt: | | | | 63,2 m² |

Bei den hier aufgeführten Flächen handelt es sich um unverbindliche Angaben.

Für die Richtigkeit der Grundrisse wird keine Gewähr übernommen.

Die Ausstattung und Möblierung sind frei erfunden.

+++ Freistehendes 1-Familienhaus in guter ruhiger Lager - leerstehend und modernisierungsbedürftig +++

Dachgeschoss:

| | | | | | | |
|------------------------|---------------------------------|--------|----------------------|---------------------------|--|--|
| | | | | | | |
| Schlafzimmer: | 4,11 m | 2,30 m | 9,45 m ² | | | |
| zuzüglich: | 2,97 m | 1,55 m | 4,60 m ² | | | |
| zuzüglich Dachschräge: | 1,55 m | 1,01 m | 0,78 m ² | 14,8 m² | | |
| | | | | | | |
| Kinderzimmer: | 2,89 m | 2,47 m | 7,14 m ² | | | |
| zuzüglich: | 1,23 m | 0,89 m | 1,09 m ² | | | |
| zuzüglich: | 1,21 m | 0,09 m | 0,11 m ² | | | |
| zuzüglich Dachschräge: | 1,01 m | 0,89 m | 0,45 m ² | | | |
| zuzüglich Dachschräge: | 1,03 m | 0,09 m | 0,05 m ² | 8,8 m² | | |
| | | | | | | |
| Bad: | 2,73 m | 1,12 m | 3,06 m ² | | | |
| abzüglich Kamin: | 0,75 m | 0,42 m | 0,32 m ² | | | |
| zuzüglich: | 1,67 m | 0,20 m | 0,33 m ² | | | |
| zuzüglich Dachschräge: | 0,98 m | 0,20 m | 0,10 m ² | 3,2 m² | | |
| | | | | | | |
| Küche: | 1,61 | 1,53 | 2,5 m ² | | | |
| zuzüglich Dachschräge: | 1,52 | 0,87 | 0,7 m ² | 3,1 m² | | |
| | | | | | | |
| Flur: | 2,50 m | 2,00 m | 5,00 m ² | | | |
| zuzüglich: | 1,06 m | 0,94 m | 1,00 m ² | | | |
| zuzüglich Wandschrank: | 1,58 m | 1,01 m | 0,80 m ² | 6,8 m² | | |
| | | | | | | |
| Balkon (1/4): | 4,30 m | 4,18 m | 17,97 m ² | 4,5 m² | | |
| | | | | | | |
| | Wohnfläche Dachgeschoss: | | | 36,8 m² | | |
| | | | | | | |

Bei den hier aufgeführten Flächen handelt es sich um unverbindliche Angaben.

Für die Richtigkeit der Grundrisse wird keine Gewähr übernommen.

Die Ausstattung und Möblierung sind frei erfunden.

**+++ Freistehendes 1-Familienhaus in guter ruhiger Lager -
leerstehend und modernisierungsbedürftig +++**

Kellergeschoss:

| | | | | |
|---------------------------|--------|--------|---------------------|---------------------------|
| Trockenraum: | 4,27 m | 4,09 m | | 17,5 m² |
| Zwischenraum: | 3,76 m | 3,73 m | | 14,0 m² |
| Waschraum: | 2,82 m | 2,06 m | | 5,8 m² |
| Gewölbekeller: | 2,78 m | 2,77 m | | 7,7 m² |
| Werkraum: | 2,76 m | 1,70 m | | 4,7 m² |
| Flur: | 4,49 m | 1,03 m | 4,62 m ² | |
| zuzüglich Abstellfläche: | 1,50 m | 0,90 m | 1,35 m ² | |
| zuzüglich Abstellfläche: | 1,43 m | 0,92 m | 1,32 m ² | 7,3 m² |
| | | | | |
| Nutzfläche gesamt: | | | | 57,0 m² |

Bei den hier aufgeführten Flächen handelt es sich um unverbindliche Angaben.

Für die Richtigkeit der Grundrisse wird keine Gewähr übernommen.

Die Ausstattung und Möblierung sind frei erfunden.

Flächen-Zusammenstellung:

| | | |
|---------------------------------|--|----------------------------|
| Wohnfläche Erdgeschoss: | | 63,2 m² |
| Wohnfläche Dachgeschoss: | | 36,8 m² |
| Wohnfläche gesamt: | | 100,0 m² |
| Nutzfläche gesamt: | | 57,0 m² |
| Gesamtfläche: | | 157,0 m² |

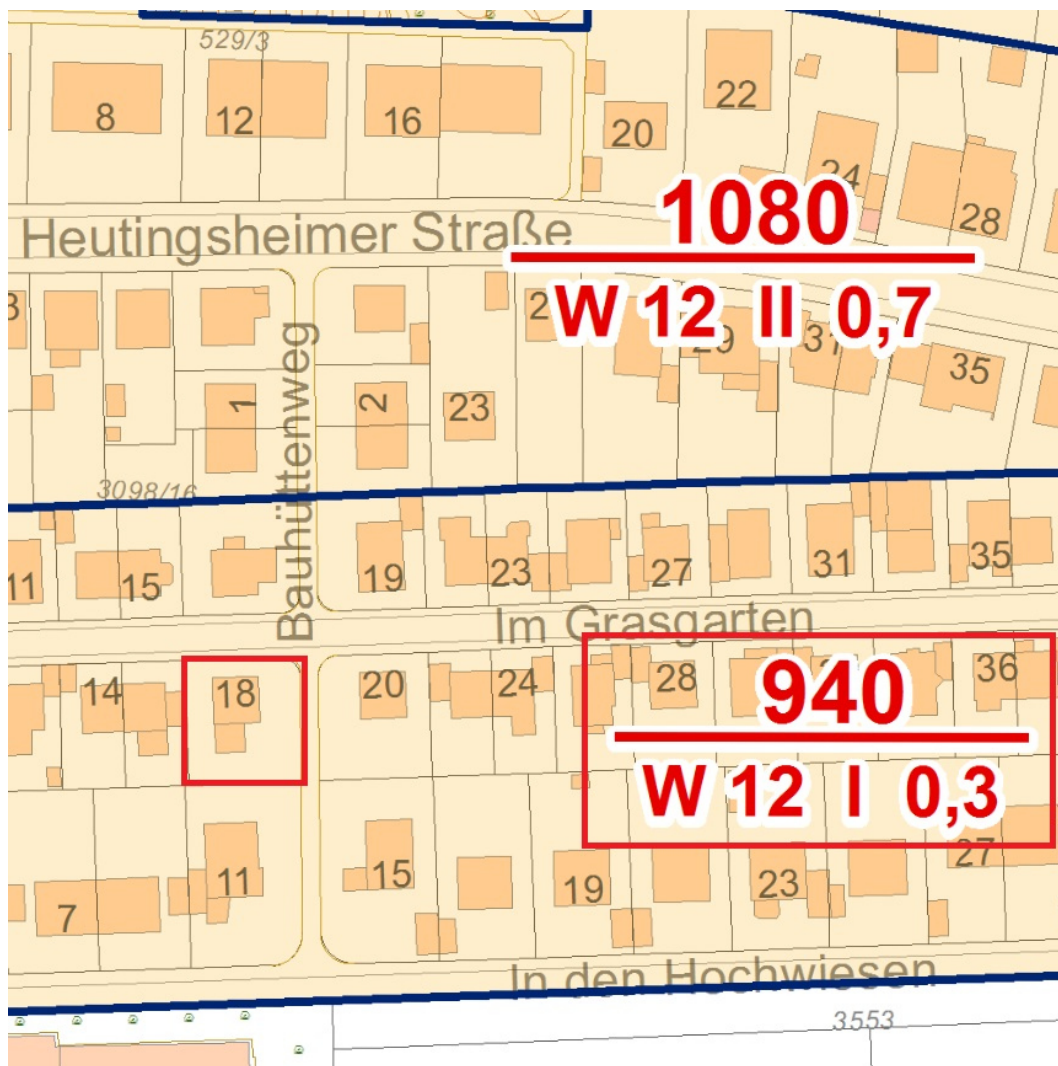
**+++ Freistehendes 1-Familienhaus in guter ruhiger Lager -
leerstehend und modernisierungsbedürftig +++**

Lageplan:



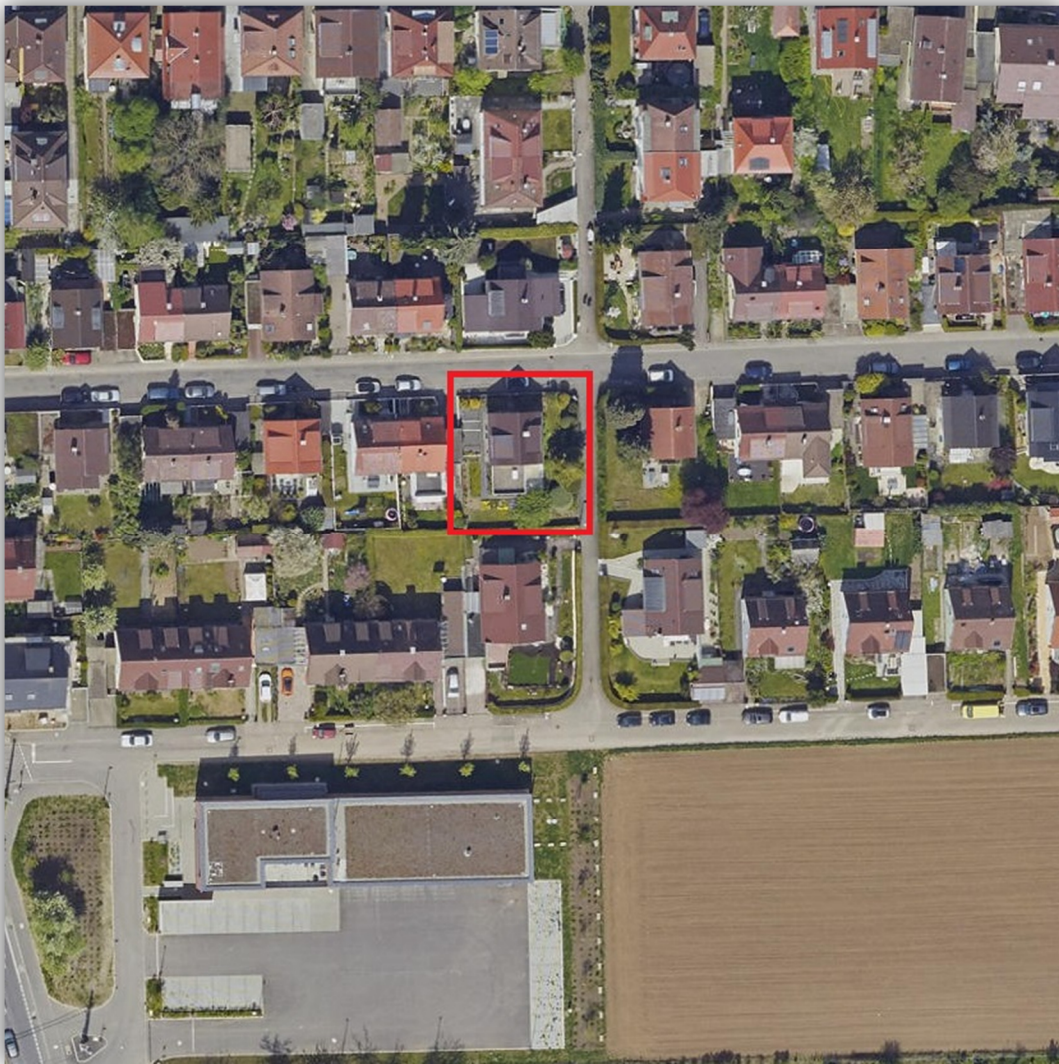
+++ Freistehendes 1-Familienhaus in guter ruhiger Lager -
leerstehend und modernisierungsbedürftig +++

Bodenrichtwertkarte:



**+++ Freistehendes 1-Familienhaus in guter ruhiger Lager -
leerstehend und modernisierungsbedürftig +++**

Luftbild:



**+++ Freistehendes 1-Familienhaus in guter ruhiger Lager -
leerstehend und modernisierungsbedürftig +++**

Öffentliche Verkehrsmittel:

