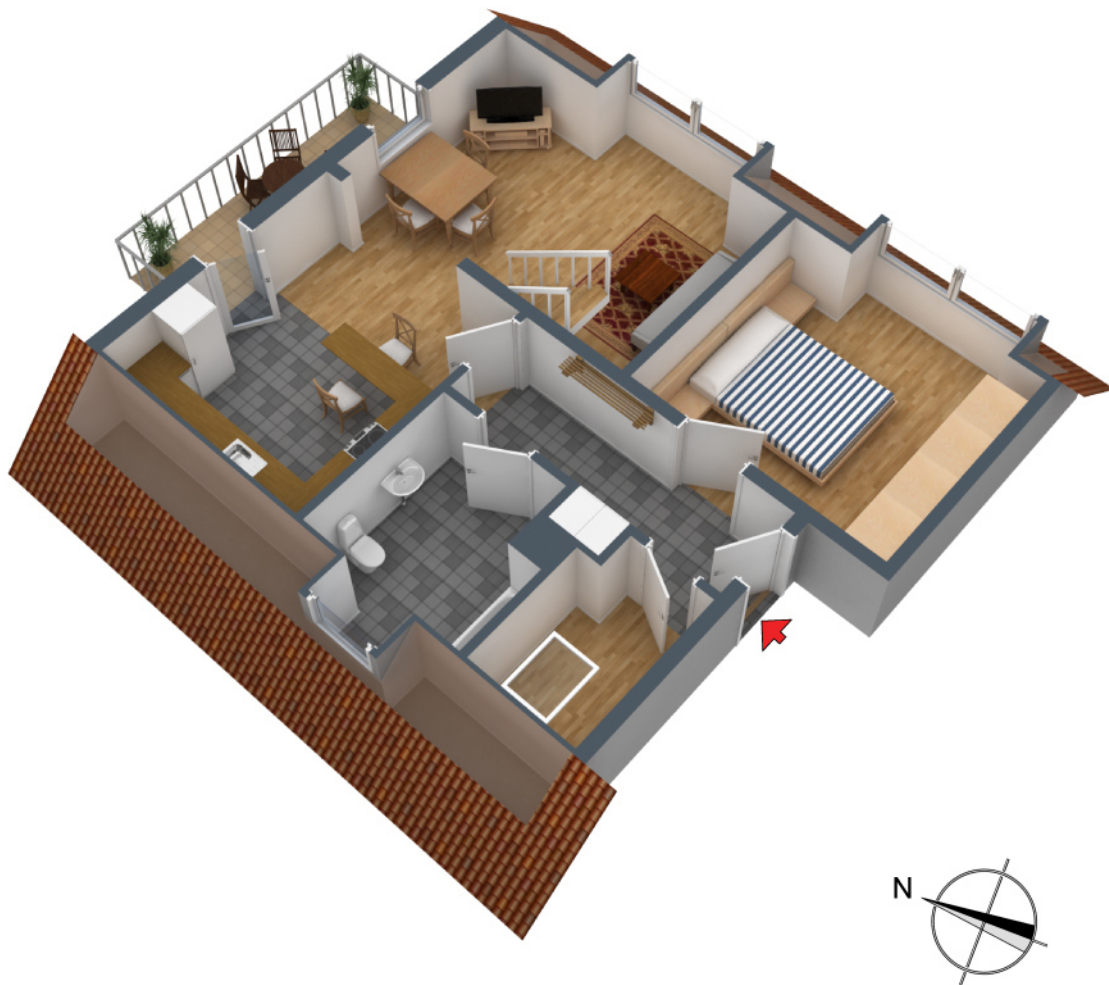


**+++ Neuwertige DG-Maisonette mit Ost-Balkon & Dach-Studio -
inklusive Einbauküche +++**

3-D Grundriss:



Für die Richtigkeit der Angaben wird keine Gewähr übernommen. Einrichtung und Möblierung sind frei erfunden und das 3D-Modell entspricht nicht der Wirklichkeit.

**+++ Neuwertige DG-Maisonette mit Ost-Balkon & Dach-Studio -
inklusive Einbauküche +++**

2-D Grundriss:



Der 2D-Grundriss basiert auf einer Zeichnung von wechselnder Qualität,
gewisse Abweichungen können vorkommen.



+++ Neuwertige DG-Maisonette mit Ost-Balkon & Dach-Studio - inklusive Einbauküche +++

Unverbindliche Flächenberechnung:

Wohnbereich:	3,79 m	2,31 m	8,75 m ²		
	2,42 m	1,00 m	2,42 m ²		
	2,45 m	1,16 m	2,84 m ²		
zuzügl. Schräge (1/2):	1,56 m	1,00 m	0,78 m ²		
zuzügl. Schräge (1/2):	1,16 m	1,00 m	0,58 m ²		
zuzügl. Schräge (1/2):	2,34 m	0,16 m	0,37 m ²	15,8 m²	
Schlafzimmer:	3,79 m	1,98 m	7,50 m ²		
	2,44 m	0,95 m	2,32 m ²		
	2,44 m	0,94 m	2,29 m ²		
zuzügl. Schräge (1/2):	1,00 m	0,95 m	0,48 m ²		
zuzügl. Schräge (1/2):	1,00 m	0,94 m	0,47 m ²	13,1 m²	
Küche:	3,57 m	3,14 m	11,21 m ²		
zuzügl. Schräge (1/2):	3,57 m	0,85 m	1,52 m ²	12,7 m²	
Bad:	2,95 m	1,11 m	3,27 m ²		
	1,66 m	0,75 m	1,25 m ²		
	1,63 m	0,62 m	1,01 m ²		
abzügl. Leitungen:	0,88 m	0,45 m	0,40 m ²		
zuzügl. Schräge (1/2):	0,93 m	0,62 m	0,29 m ²		
zuzügl. Schräge (1/2):	0,98 m	0,75 m	0,37 m ²	5,8 m²	
Flur:	4,21 m	1,32 m	5,56 m ²		
zuzügl. Nische:	0,88 m	0,49 m	0,43 m ²	6,0 m²	
Abstellraum:	1,64 m	1,47 m	2,41 m ²		
zuzügl. Schräge (1/2):	1,47 m	1,00 m	0,74 m ²	3,1 m²	
Balkon (1/2):	4,27 m	1,51 m	6,45 m ²	3,2 m²	
			Wohnfläche gesamt:	59,7 m²	

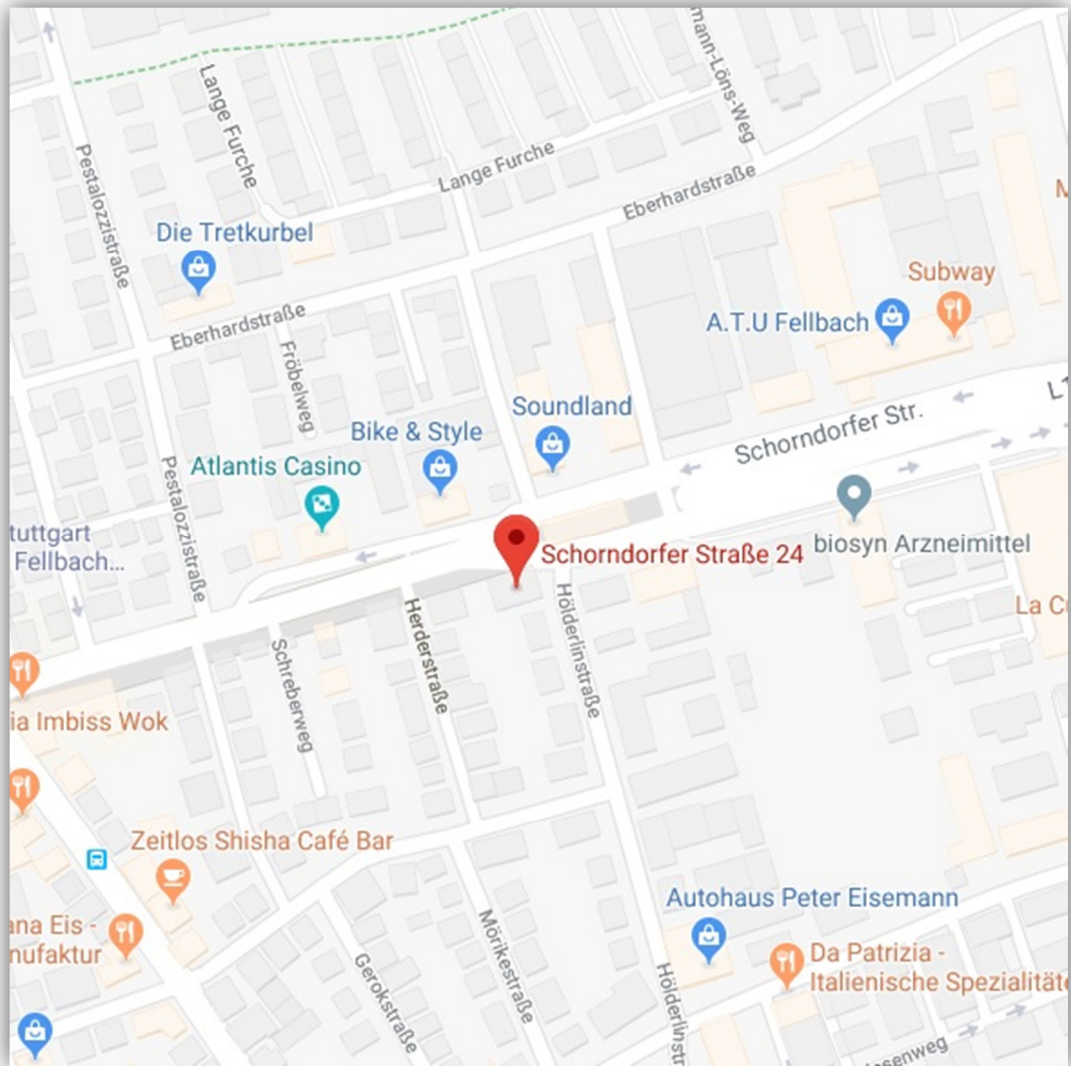
Bei den hier aufgeführten Flächen handelt es sich um unverbindliche Angaben.

Für die Richtigkeit der Grundrisse wird keine Gewähr übernommen.

Die Ausstattung und Möblierung sind frei erfunden.

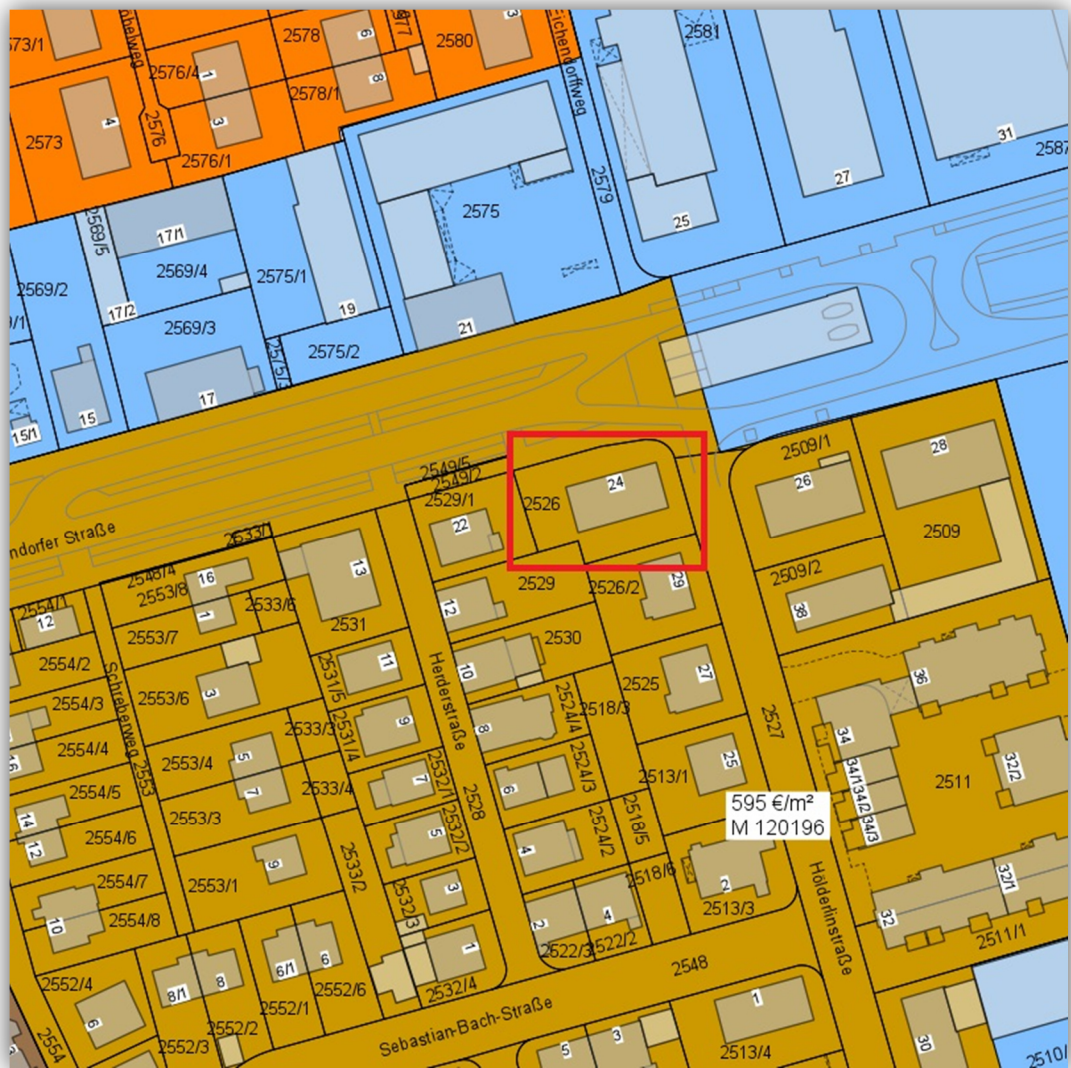
**+++ Neuwertige DG-Maisonette mit Ost-Balkon & Dach-Studio -
inklusive Einbauküche +++**

Lageplan:



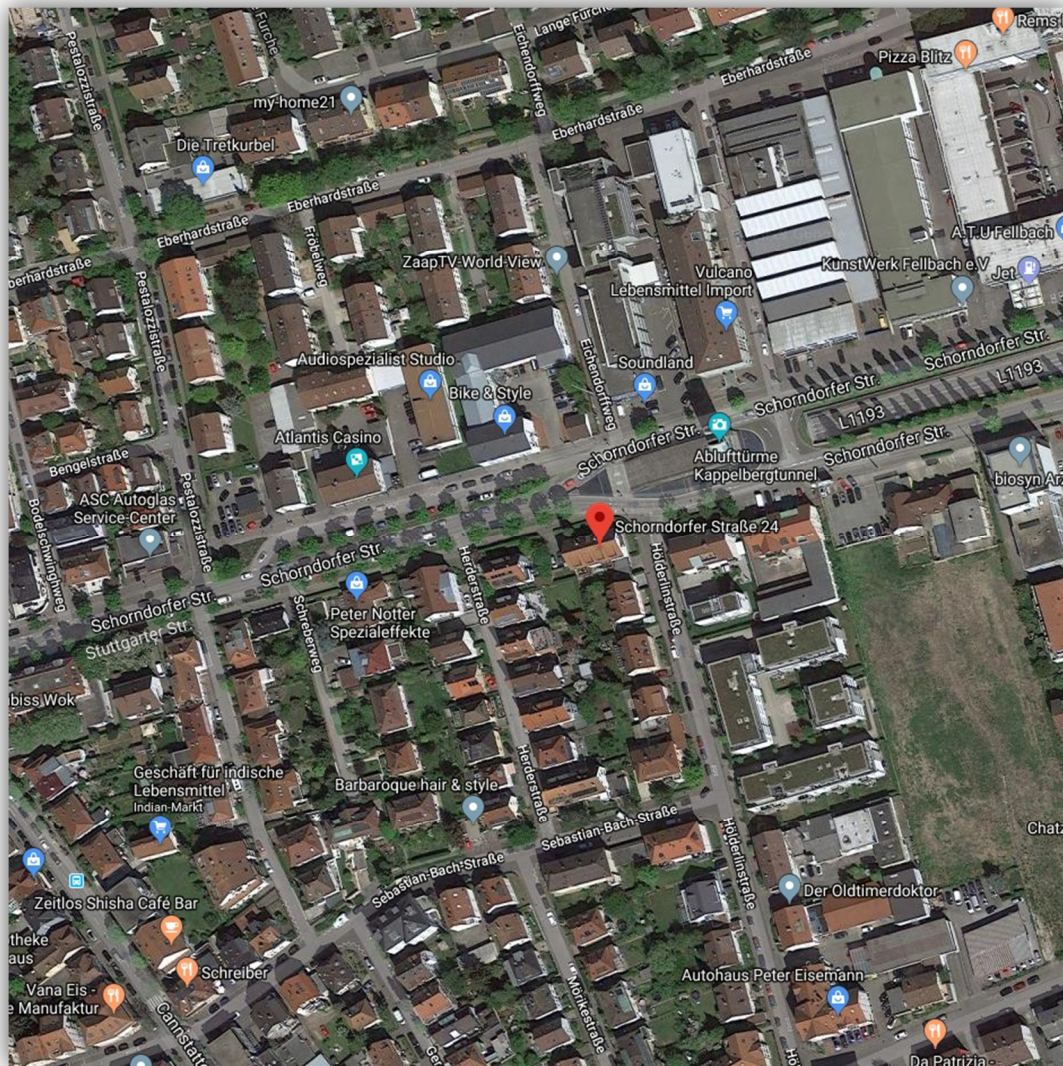
**+++ Neuwertige DG-Maisonette mit Ost-Balkon & Dach-Studio -
inklusive Einbauküche +++**

Bodenrichtwertkarte:



**+++ Neuwertige DG-Maisonette mit Ost-Balkon & Dach-Studio -
inklusive Einbauküche +++**

Luftbild:



+++ Neuwertige DG-Maisonette mit Ost-Balkon & Dach-Studio - inklusive Einbauküche +++

Öffentliche Verkehrsmittel:



© Verkehrs- und Tarifverbund Stuttgart GmbH (VVS)