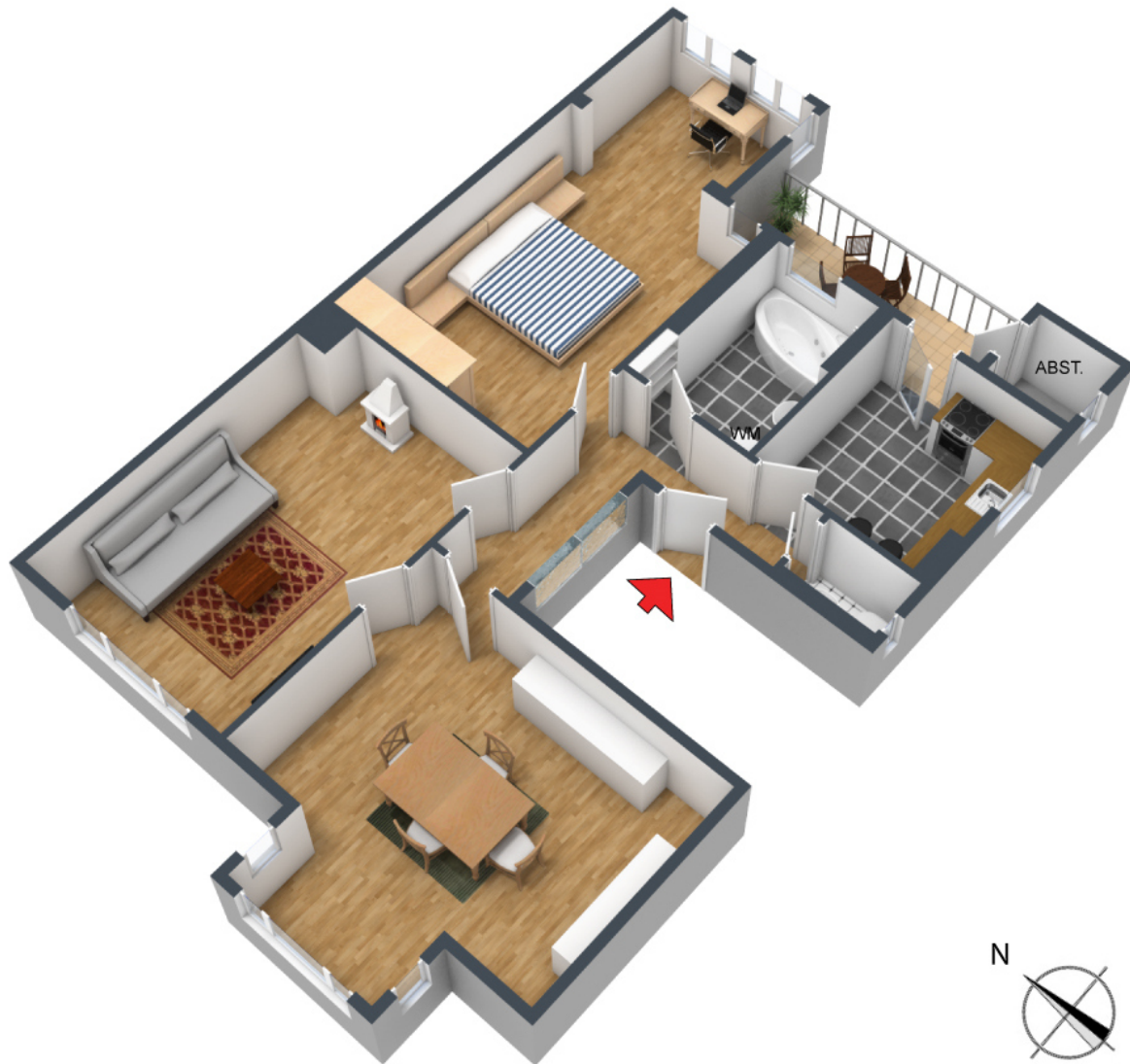


**+++ Möbliert - Nahe DAIMLER - hochwertig im Denkmalschutz-Altbau -
zentral am Neckar +++**

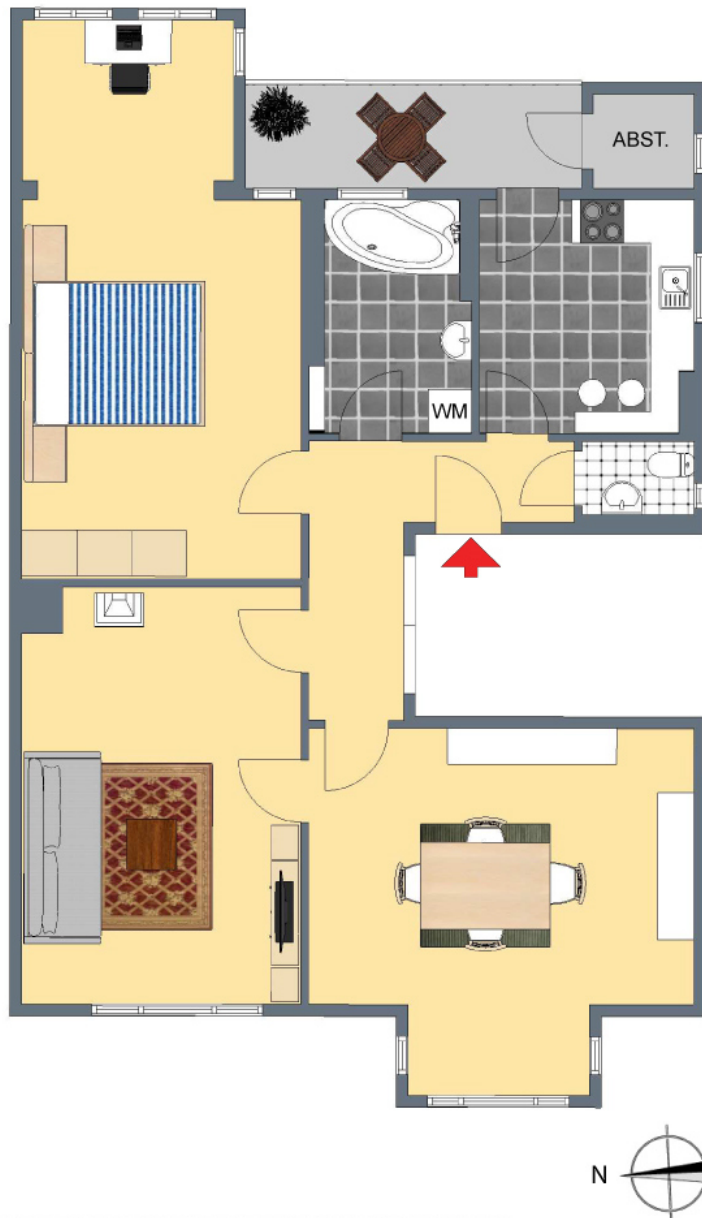
3-D Grundriss:



Für die Richtigkeit der Angaben wird keine Gewähr übernommen. Einrichtung und Möblierung sind frei erfunden und das 3D-Modell entspricht nicht der Wirklichkeit.

**+++ Möbliert - Nahe DAIMLER - hochwertig im Denkmalschutz-Altbau -
zentral am Neckar +++**

2-D Grundriss:



Der 2D-Grundriss basiert auf einer Zeichnung von wechselnder Qualität,
gewisse Abweichungen können vorkommen.

**+++ Möbliert - Nahe DAIMLER - hochwertig im Denkmalschutz-Altbau -
zentral am Neckar +++**

Unverbindliche Flächenberechnung:

Wohnzimmer:	5,58 m	3,71 m	20,70 m ²			
abzüglich Kamin:	0,63 m	0,46 m	0,29 m ²	20,4 m²		
Esszimmer:	5,11 m	3,79 m	19,37 m ²			
zuzüglich Erker:	2,48 m	1,11 m	2,75 m ²	22,1 m²		
Schlafzimmer:	5,37 m	3,71 m	19,92 m ²			
zuzüglich Arbeitsecke:	2,83 m	2,32 m	6,57 m ²			
zuzüglich Durchgang:	2,18 m	0,45 m	0,98 m ²	27,5 m²		
Küche:	3,31 m	2,83 m	9,37 m ²			
abzüglich Leitungen:	0,80 m	0,32 m	0,26 m ²	9,1 m²		
Bad:	3,30 m	1,95 m		6,4 m²		
separates WC:	1,54 m	0,95 m		1,5 m²		
Flur:	3,38 m	1,07 m	3,62 m ²			
	2,62 m	1,27 m	3,33 m ²	6,9 m²		
Balkon (1/2):	4,57 m	1,24 m	5,67 m ²			
zuzüglich Abstellraum:	1,48 m	1,29 m	1,91 m ²			
			7,58 m ²	3,8 m²		
			Wohnfläche gesamt:	97,7 m²		

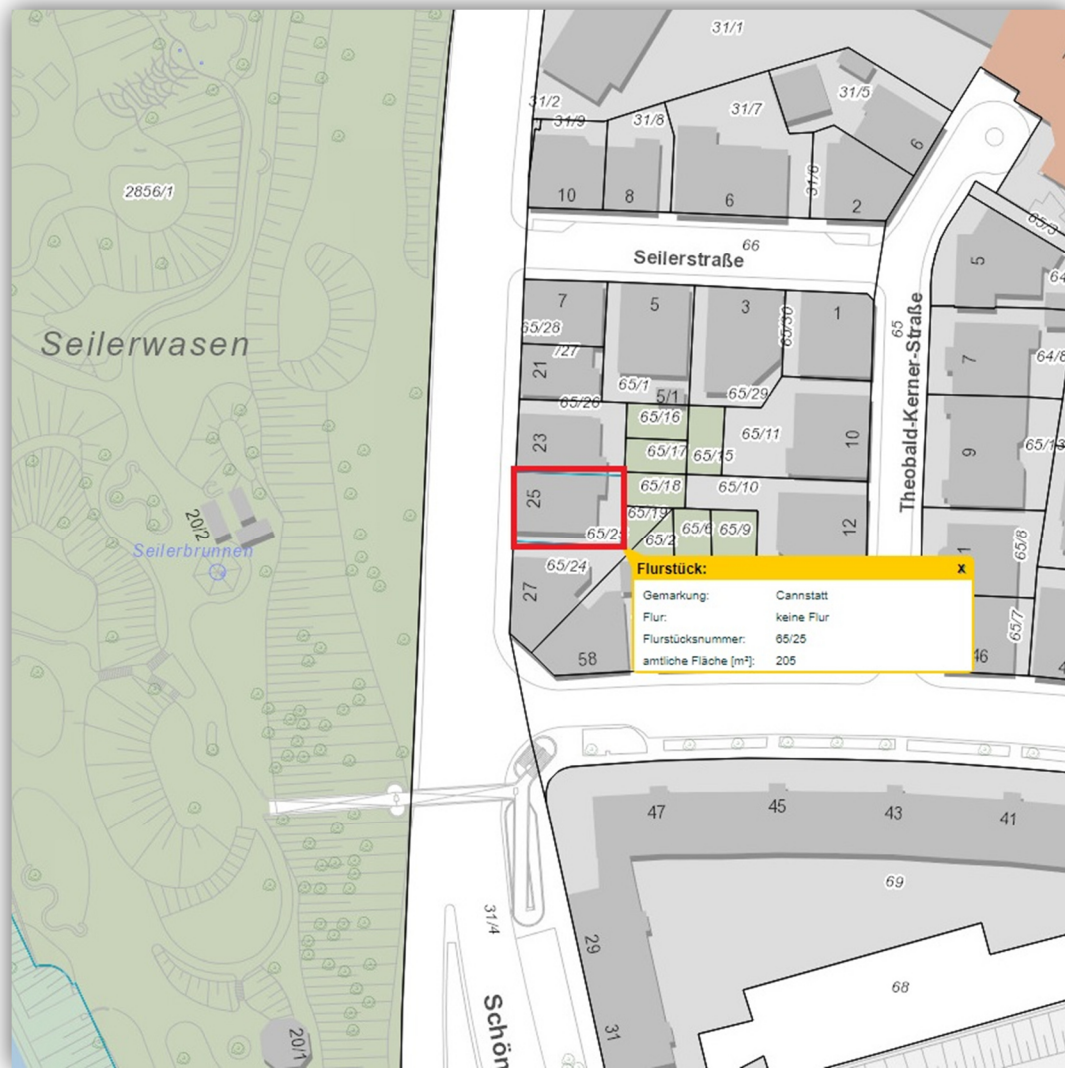
Bei den hier aufgeführten Flächen handelt es sich um unverbindliche Angaben.

Für die Richtigkeit der Grundrisse wird keine Gewähr übernommen.

Die Ausstattung und Möblierung sind frei erfunden.

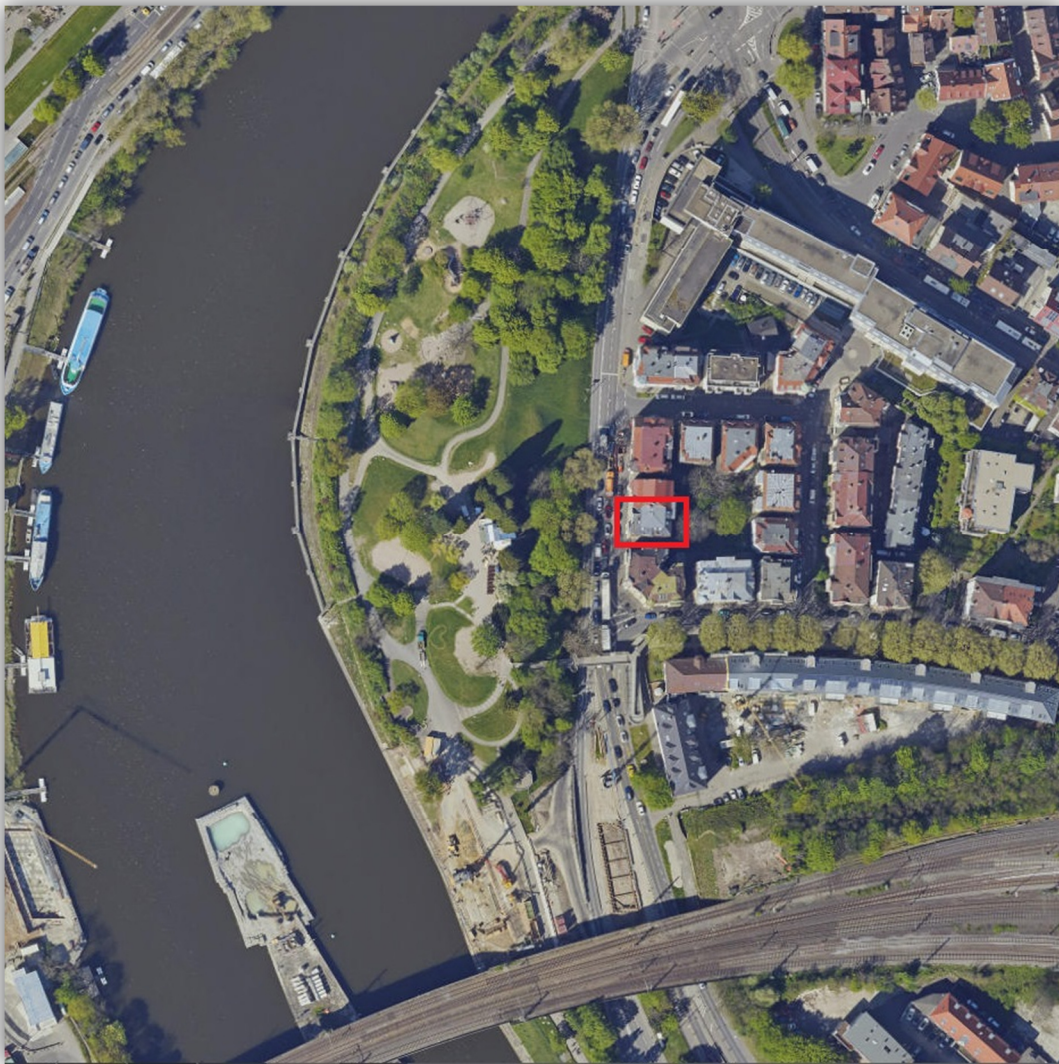
**+++ Möbliert - Nahe DAIMLER - hochwertig im Denkmalschutz-Altbau -
zentral am Neckar +++**

Lageplan:



**+++ Möbliert - Nahe DAIMLER - hochwertig im Denkmalschutz-Altbau -
zentral am Neckar +++**

Luftbild:



© Landeshauptstadt Stuttgart, Stadtmessungsamt

**+++ Möbliert - Nahe DAIMLER - hochwertig im Denkmalschutz-Altbau -
zentral am Neckar +++**

Öffentliche Verkehrsmittel:



© Verkehrs- und Tarifverbund Stuttgart GmbH (VVS)