

**+++ An absoluten Nichtraucher - für mind. 2 Jahre - ruhig & zentral -  
inkl. EBK & TG +++**

---

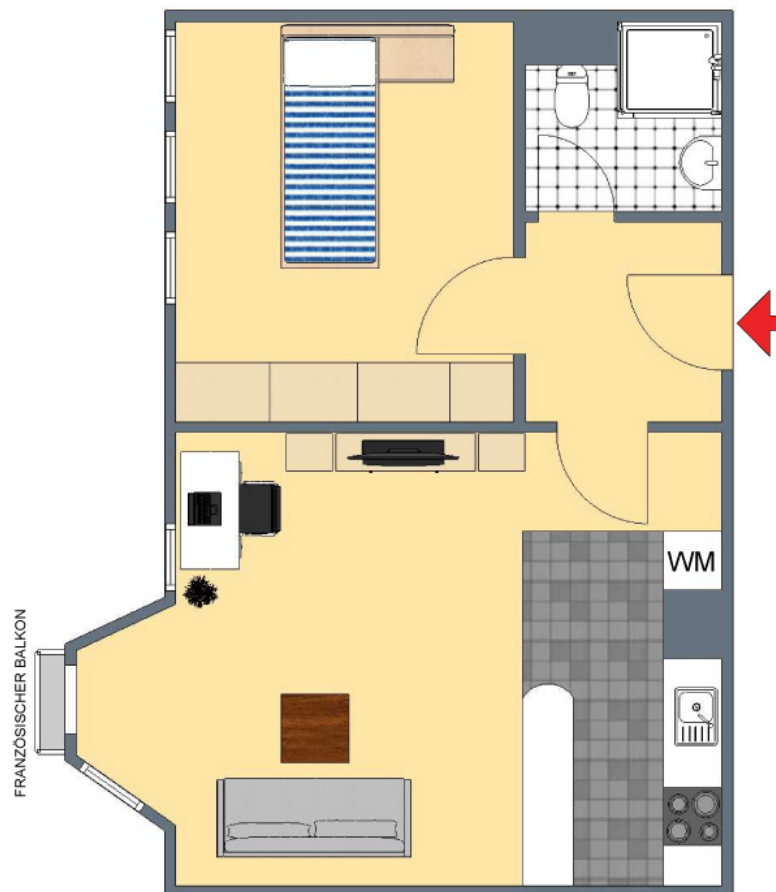
## 3-D Grundriss:



Für die Richtigkeit der Angaben wird keine Gewähr übernommen. Einrichtung und Möblierung sind frei erfunden und das 3D-Modell entspricht nicht der Wirklichkeit.

**+++ An absoluten Nichtraucher - für mind. 2 Jahre - ruhig & zentral -  
inkl. EBK & TG +++**

## 2-D Grundriss:



Der 2D-Grundriss basiert auf einer Zeichnung von wechselnder Qualität,  
gewisse Abweichungen können vorkommen.

**+++ An absoluten Nichtraucher - für mind. 2 Jahre - ruhig & zentral -  
inkl. EBK & TG +++**

## Unverbindliche Flächenberechnung:

<b>Wohnzimmer:</b>	4,89 m	4,37 m	21,37 m <sup>2</sup>			
abzüglich Kamin:	0,61 m	0,42 m	0,26 m <sup>2</sup>			
zuzüglich Erker:	1,20 m	0,85 m	1,02 m <sup>2</sup>			
zuzüglich Erker:	0,85 m	0,46 m	0,39 m <sup>2</sup>	<b>22,5 m<sup>2</sup></b>		
<b>Schlafzimmer:</b>	3,44 m	3,25 m		<b>11,2 m<sup>2</sup></b>		
<b>Bad:</b>	1,71 m	1,54 m	2,63 m <sup>2</sup>			
abzüglich Leitung:	0,77 m	0,41 m	0,32 m <sup>2</sup>	<b>2,3 m<sup>2</sup></b>		
			<b>Wohnfläche gesamt:</b>	<b>36,0 m<sup>2</sup></b>		

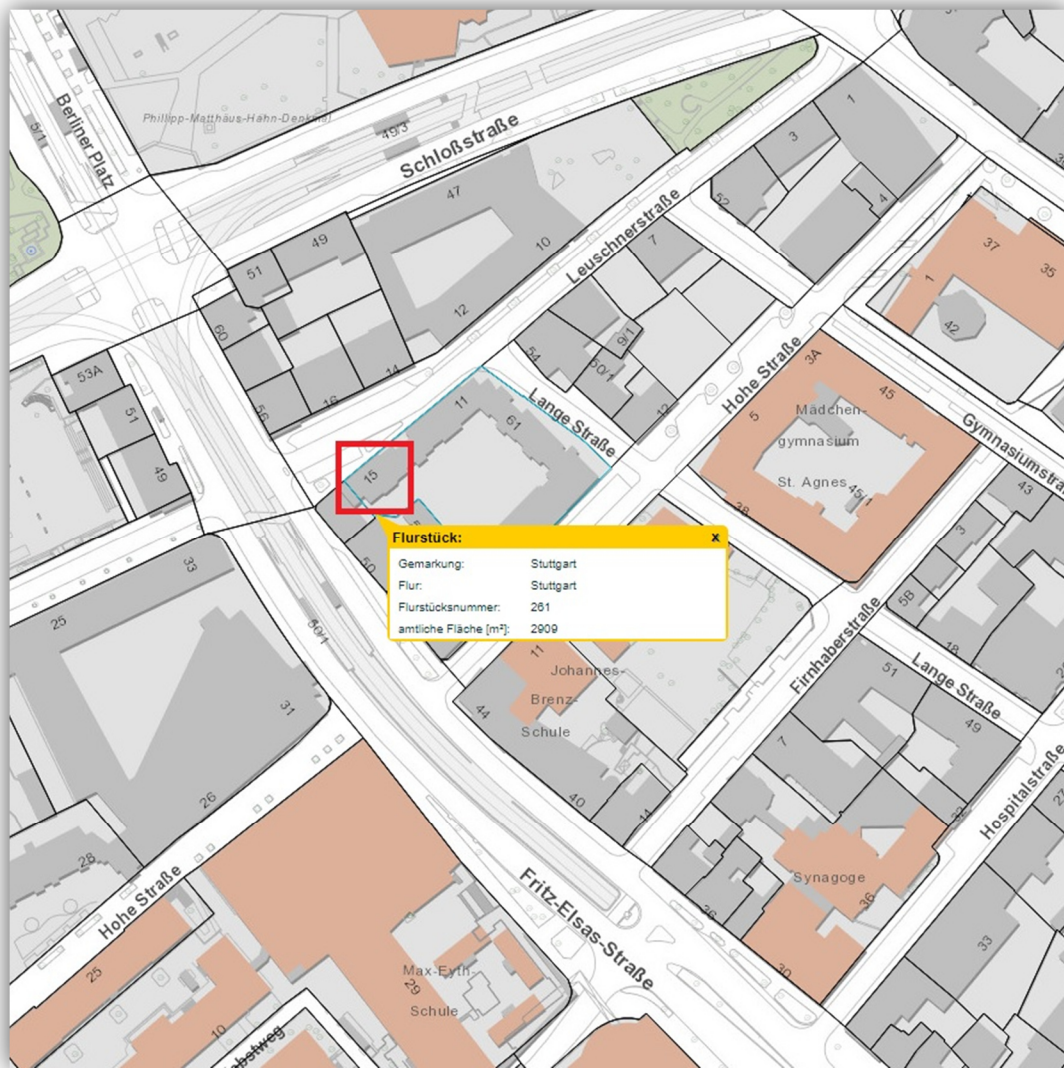
Bei den hier aufgeführten Flächen handelt es sich um unverbindliche Angaben.

Für die Richtigkeit der Grundrisse wird keine Gewähr übernommen.

Die Ausstattung und Möblierung sind frei erfunden.

**+++ An absoluten Nichtraucher - für mind. 2 Jahre - ruhig & zentral -  
inkl. EBK & TG +++**

## Lageplan:





**+++ An absoluten Nichtraucher - für mind. 2 Jahre - ruhig & zentral -  
inkl. EBK & TG +++**

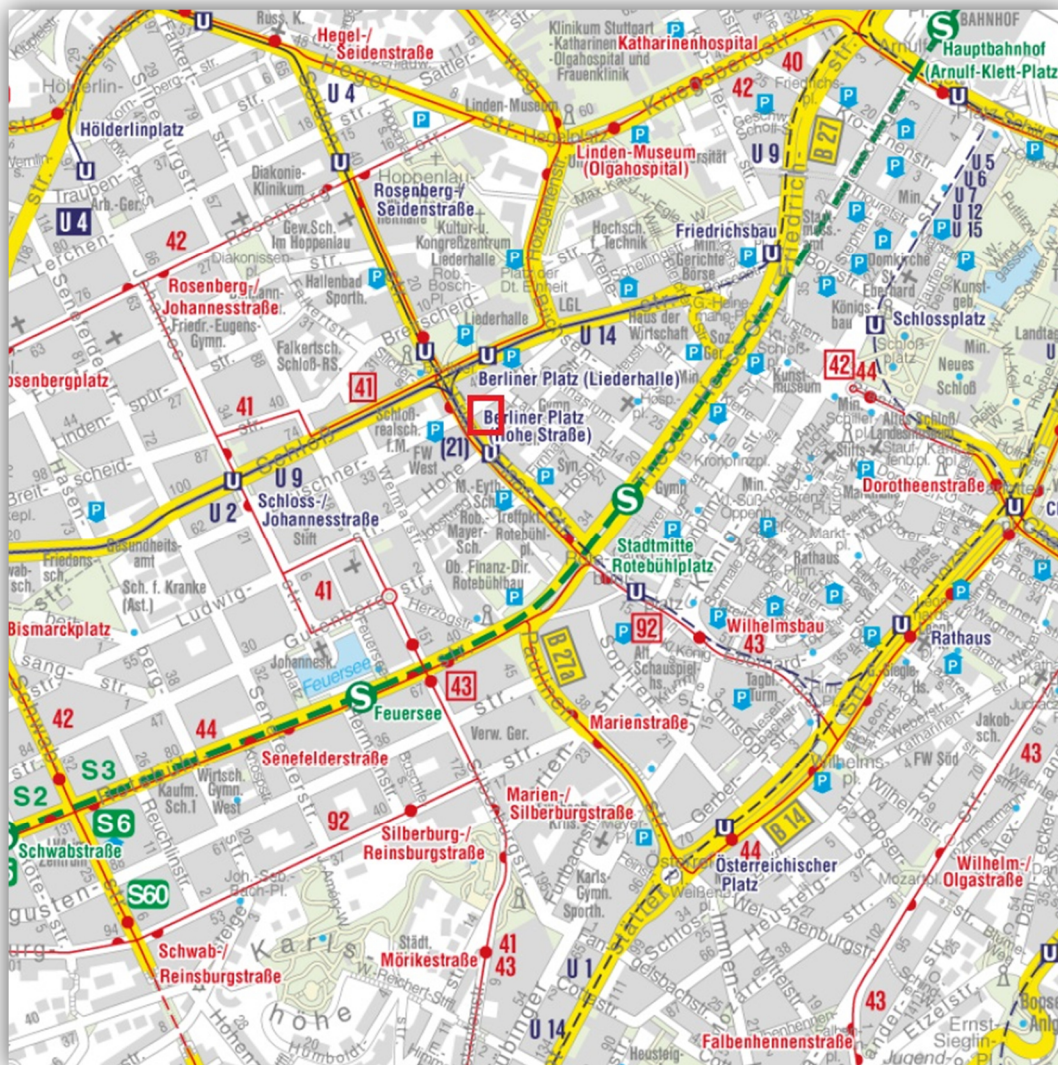
---

## Luftbild:



**+++ An absoluten Nichtraucher - für mind. 2 Jahre - ruhig & zentral -  
inkl. EBK & TG +++**

## Öffentliche Verkehrsmittel:



© Verkehrs- und Tarifverbund Stuttgart GmbH (VVS)