

+++ Frisch renoviert - Dachgeschoss-Etage ohne Balkon - an einen Nichtraucher - inklusive EBK +++

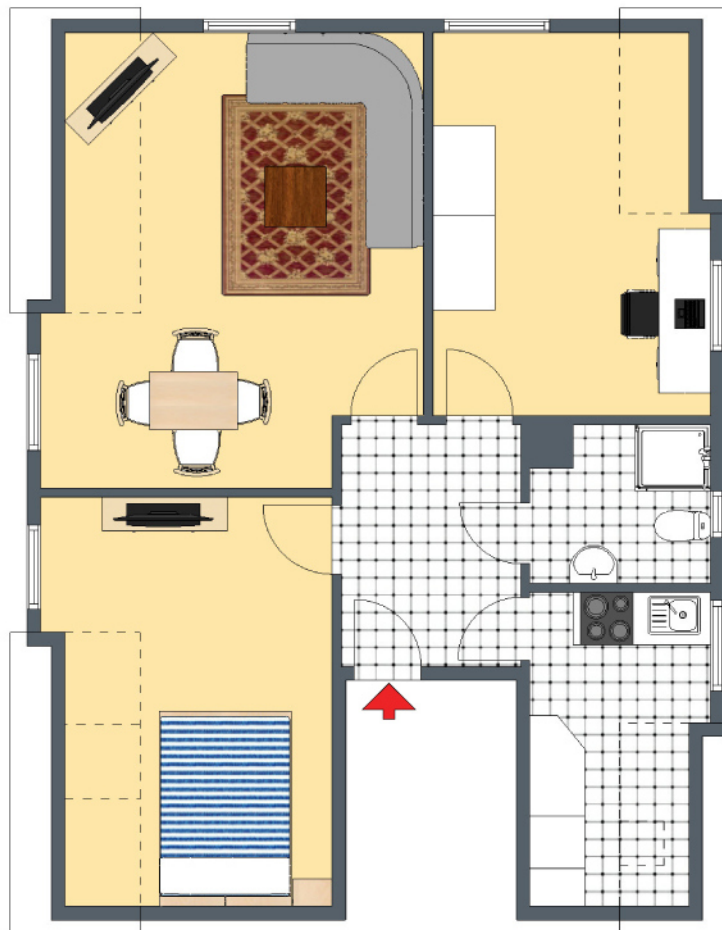
3-D Grundriss:



Für die Richtigkeit der Angaben wird keine Gewähr übernommen. Einrichtung und Möblierung sind frei erfunden und das 3D-Modell entspricht nicht der Wirklichkeit.

+++ Frisch renoviert - Dachgeschoss-Etage ohne Balkon - an einen Nichtraucher - inklusive EBK +++

2-D Grundriss:



Der 2D-Grundriss basiert auf einer Zeichnung von wechselnder Qualität, gewisse Abweichungen können vorkommen.



+++ Frisch renoviert - Dachgeschoss-Etage ohne Balkon - an einen Nichtraucher - inklusive EBK +++

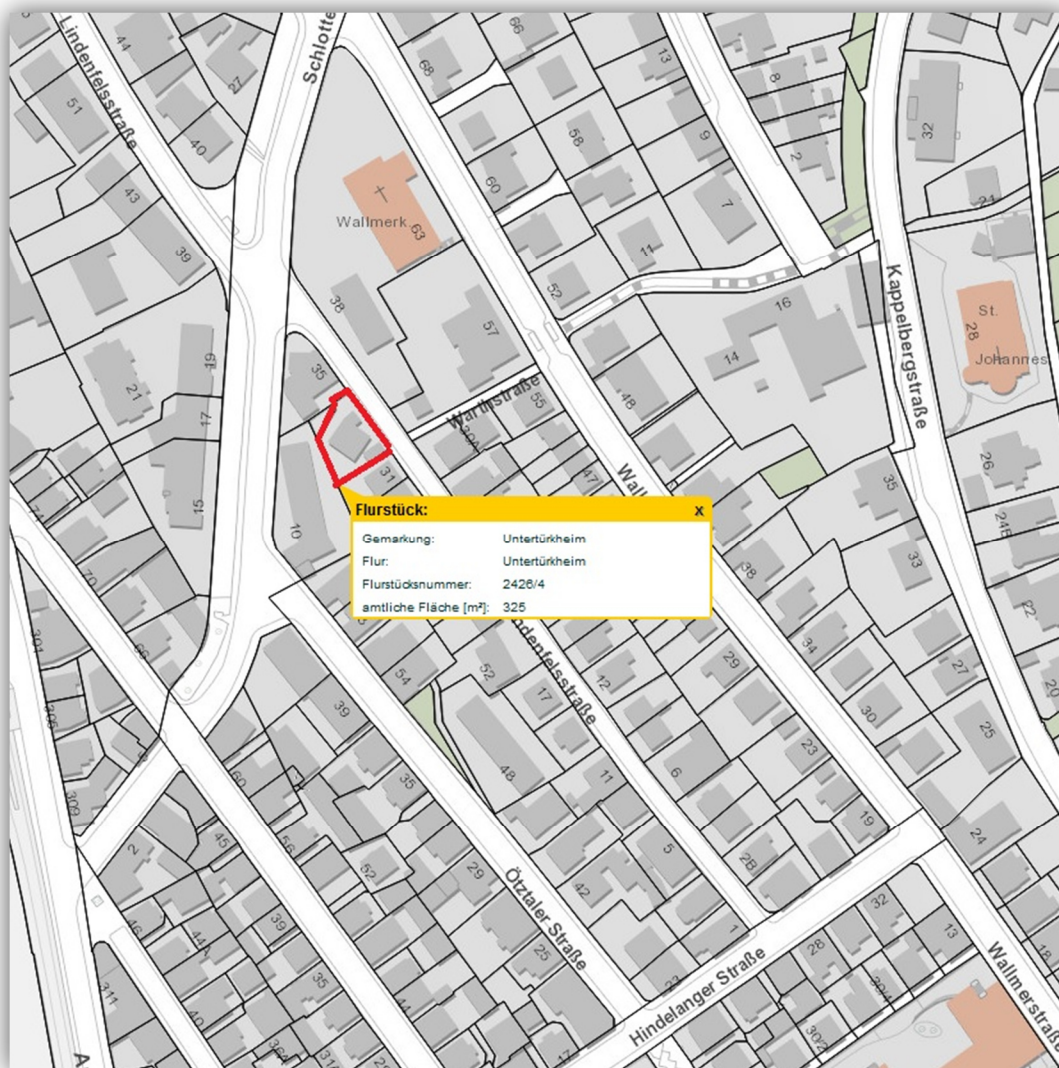
Unverbindliche Flächenberechnung:

Wohnzimmer:	4,28 m	1,76 m	7,53 m ²		
abzügl.:	1,17 m	0,71 m	0,83 m ²		
zuzügl. Dachschräge:	3,10 m	0,81 m	1,26 m ²		
zuzügl.:	3,12 m	3,10 m	9,67 m ²	17,6 m²	
Schlafzimmer:	3,13 m	1,65 m	5,16 m ²		
zuzügl. Dachschräge:	3,05 m	0,81 m	1,24 m ²		
zuzügl.:	3,05 m	2,00 m	6,10 m ²	12,5 m²	
Arbeitszimmer:	3,10 m	1,95 m	6,05 m ²		
zuzügl. Dachschräge	2,18 m	0,81 m	0,88 m ²		
zuzügl.:	2,18 m	1,93 m	4,21 m ²	11,1 m²	
Küche:	1,94 m	1,49 m	2,89 m ²		
zuzügl. Dachschräge:	0,81 m	2,17 m	0,88 m ²		
zuzügl.:	0,81 m	2,17 m	1,76 m ²	5,5 m²	
Bad:	1,91 m	1,59 m	3,04 m ²		
abzügl. Kamin:	0,57 m	0,45 m	0,26 m ²	2,8 m²	
Flur:	2,83 m	2,11 m		6,0 m²	
			Wohnfläche gesamt:	55,5 m²	

Bei den hier aufgeführten Flächen handelt es sich um unverbindliche Angaben.
Für die Richtigkeit der Grundrisse wird keine Gewähr übernommen.
Die Ausstattung und Möblierung sind frei erfunden.

+++ Frisch renoviert - Dachgeschoss-Etage ohne Balkon - an einen Nichtraucher - inklusive EBK +++

Lageplan:



**+++ Frisch renoviert - Dachgeschoss-Etage ohne Balkon - an einen
Nichtraucher - inklusive EBK +++**

Luftbild:



+++ Frisch renoviert - Dachgeschoss-Etage ohne Balkon - an einen Nichtraucher - inklusive EBK +++

Öffentliche Verkehrsmittel:

