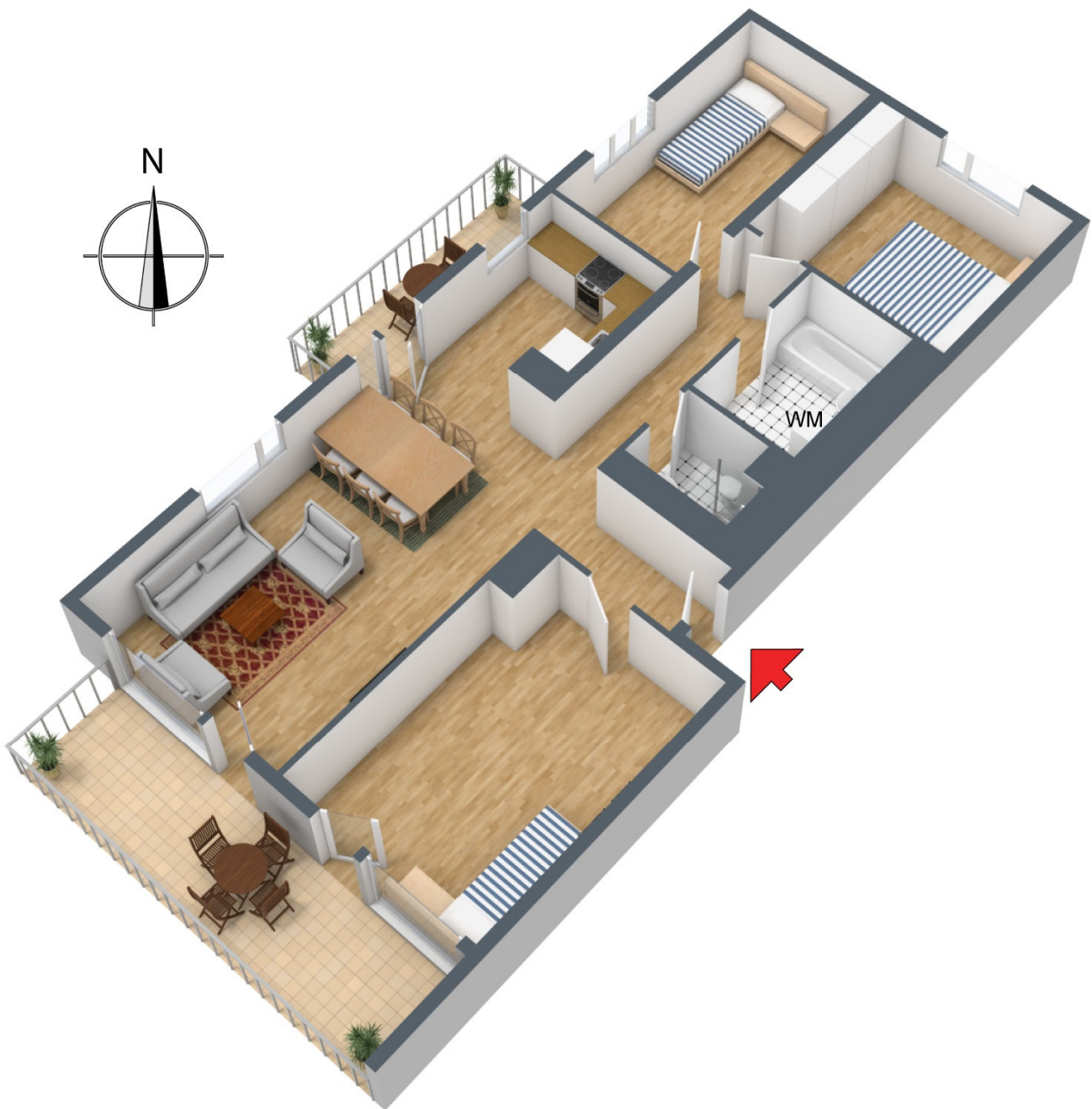


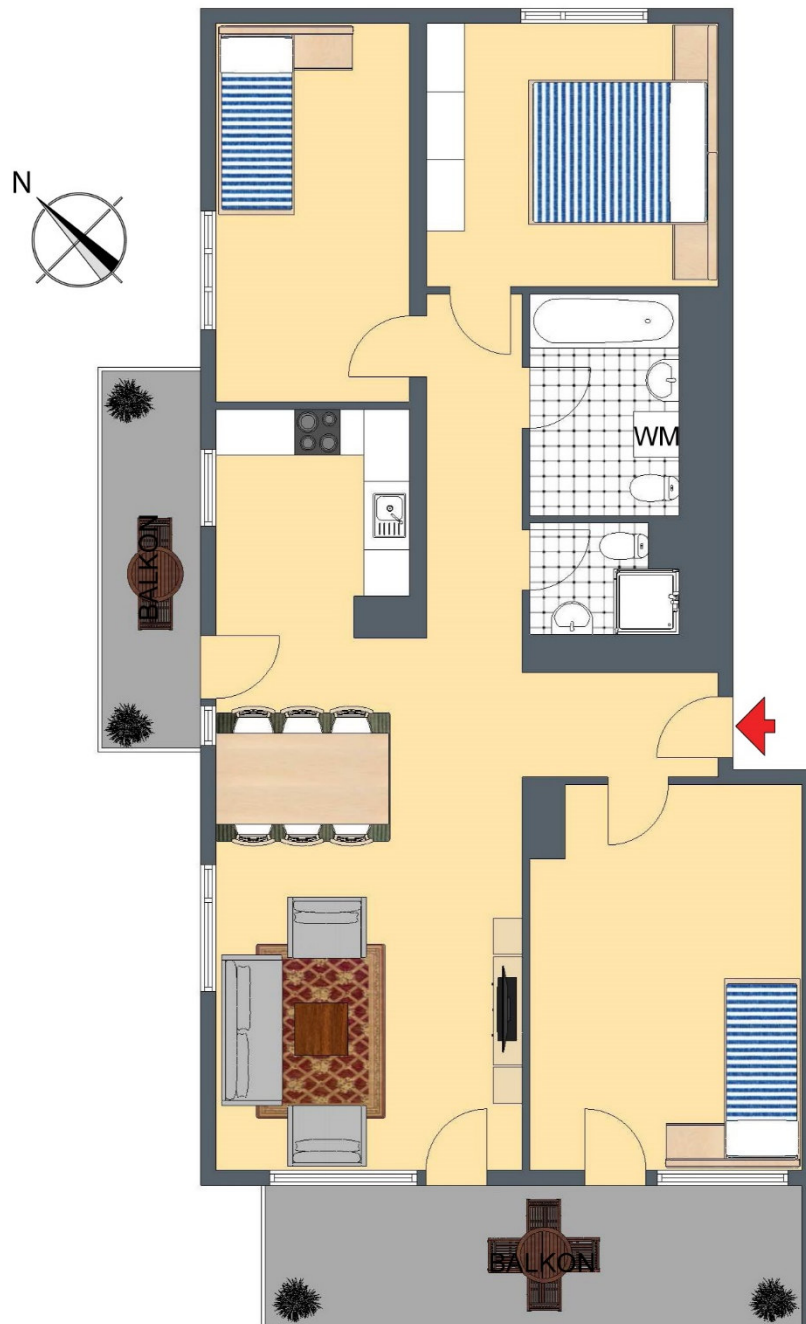
**+++ Familienfreundlich & bequem - ruhig & grün - 2 Balkone, 2 Bäder -
inkl. Einbauküche & 2 x Tiefgaragenstellplätze +++**

3-D Grundriss:



**+++ Familienfreundlich & bequem - ruhig & grün - 2 Balkone, 2 Bäder -
inkl. Einbauküche & 2 x Tiefgaragenstellplätze +++**

2-D Grundriss:



+++ Familienfreundlich & bequem - ruhig & grün - 2 Balkone, 2 Bäder - inkl. Einbauküche & 2 x Tiefgaragenstellplätze +++

Unverbindliche Flächenberechnung:

Wohn- und Essbereich:	6,72 m	3,73 m		25,1 m²
Schlafzimmer:	3,44 m	3,35 m		11,5 m²
Kind 1:	4,84 m	3,11 m	15,05 m²	
abzügl. Leitungen:	0,67 m	0,33 m	0,22 m²	14,8 m²
Kind 2:	4,83 m	2,41 m		11,6 m²
offene Küche:	2,63 m	2,40 m	6,31 m²	
zuzüglich:	1,68 m	0,41 m	0,69 m²	7,0 m²
Bad mit Wanne:	3,01 m	1,77 m		5,3 m²
Bad mit Dusche:	2,02 m	1,57 m	3,17 m²	
abzügl. Leitungen:	0,80 m	0,45 m	0,36 m²	2,8 m²
Diele:	2,13 m	1,14 m		2,4 m²
Flur:	4,43 m	1,23 m		5,4 m²
Balkon Süd-West (1/2):	6,69 m	1,77 m	11,84 m²	5,9 m²
Balkon Nord-West (1/2):	4,92 m	1,62 m	7,97 m²	4,0 m²
		Balkonfläche gesamt:	19,81 m²	
		Wohnfläche gesamt:	96,0 m²	

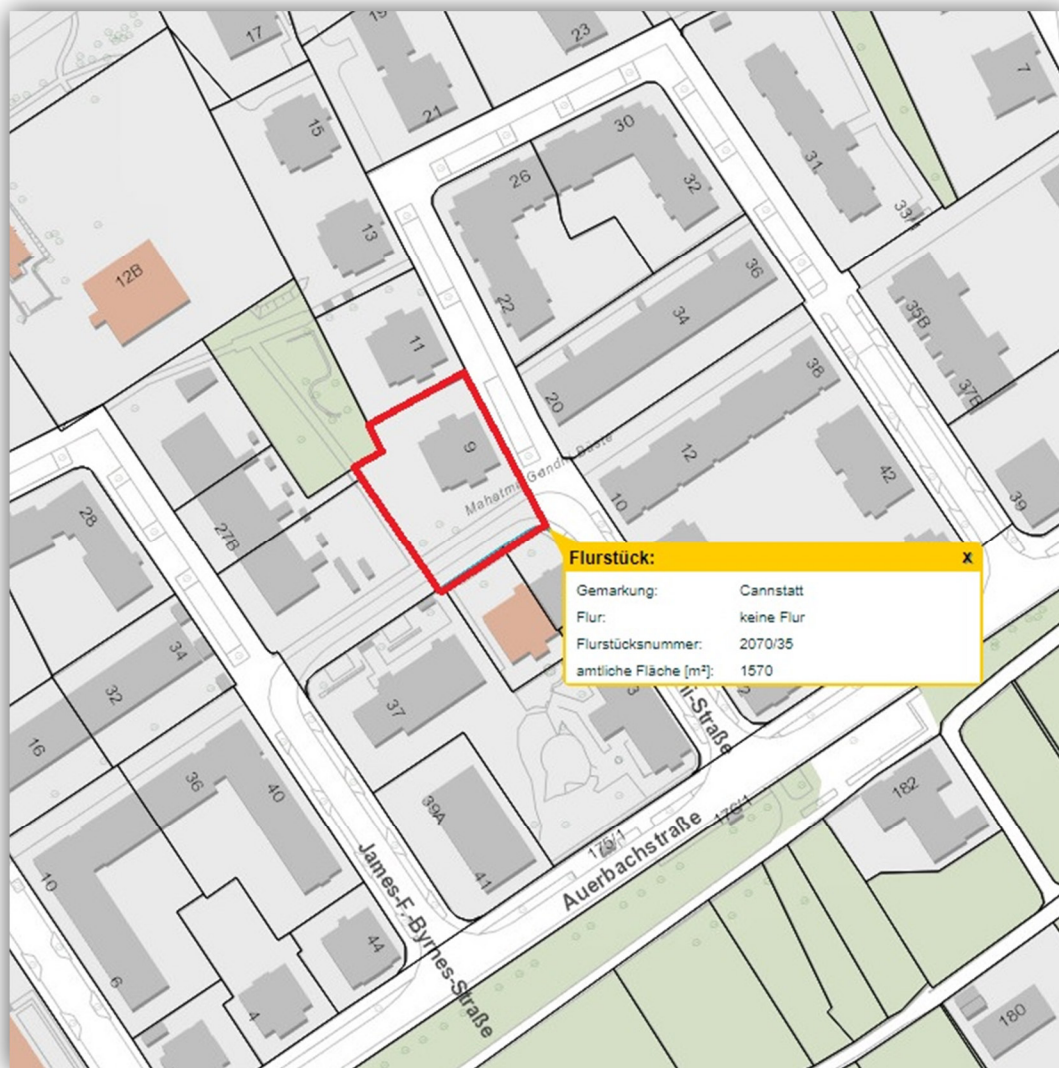
Bei den hier aufgeführten Flächen handelt es sich um unverbindliche Angaben.

Für die Richtigkeit der Grundrisse wird keine Gewähr übernommen.

Die Ausstattung und Möblierung sind frei erfunden.

**+++ Familienfreundlich & bequem - ruhig & grün - 2 Balkone, 2 Bäder -
inkl. Einbauküche & 2 x Tiefgaragenstellplätze +++**

Lageplan:



**+++ Familienfreundlich & bequem - ruhig & grün - 2 Balkone, 2 Bäder -
inkl. Einbauküche & 2 x Tiefgaragenstellplätze +++**

Luftbild:



**+++ Familienfreundlich & bequem - ruhig & grün - 2 Balkone, 2 Bäder -
inkl. Einbauküche & 2 x Tiefgaragenstellplätze +++**

Öffentliche Verkehrsmittel:

