

+++ Blick ins Grüne - bequem, zentral & frisch modernisiert - Süd-Balkon - inklusive Einbauküche & TG-Box +++

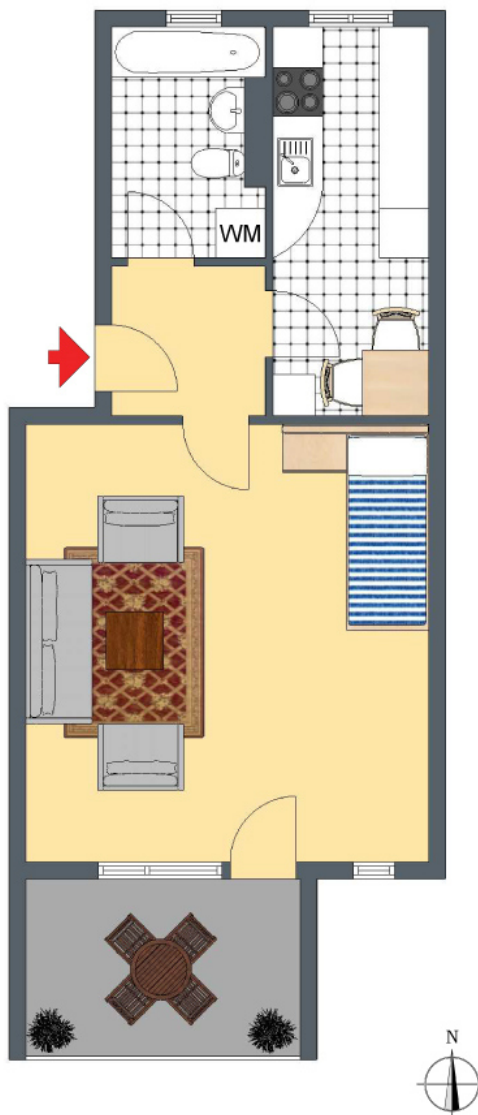
3-D Grundriss:



Für die Richtigkeit der Angaben wird keine Gewähr übernommen. Einrichtung und Möblierung sind frei erfunden und das 3D-Modell entspricht nicht der Wirklichkeit.

+++ Blick ins Grüne - bequem, zentral & frisch modernisiert - Süd-Balkon - inklusive Einbauküche & TG-Box +++

2-D Grundriss:



Der 2D-Grundriss basiert auf einer Zeichnung von wechselnder Qualität, gewisse Abweichungen können vorkommen.

+++ Blick ins Grüne - bequem, zentral & frisch modernisiert - Süd-Balkon - inklusive Einbauküche & TG-Box +++

Unverbindliche Flächenberechnung:

Wohnzimmer:	5,50 m	4,74 m		26,1 m²	
Küche:	4,75 m	2,13 m		10,1 m²	
Bad:	2,87 m	1,75 m	5,0 m ²		
abzüglich:	1,43 m	0,24 m	0,34 m ²	4,7 m²	
Flur:	1,75 m	1,75 m		3,1 m²	
Balkon (1/2):	3,31 m	2,23 m	7,38 m ²	3,7 m²	
			Wohnfläche gesamt:	47,6 m²	

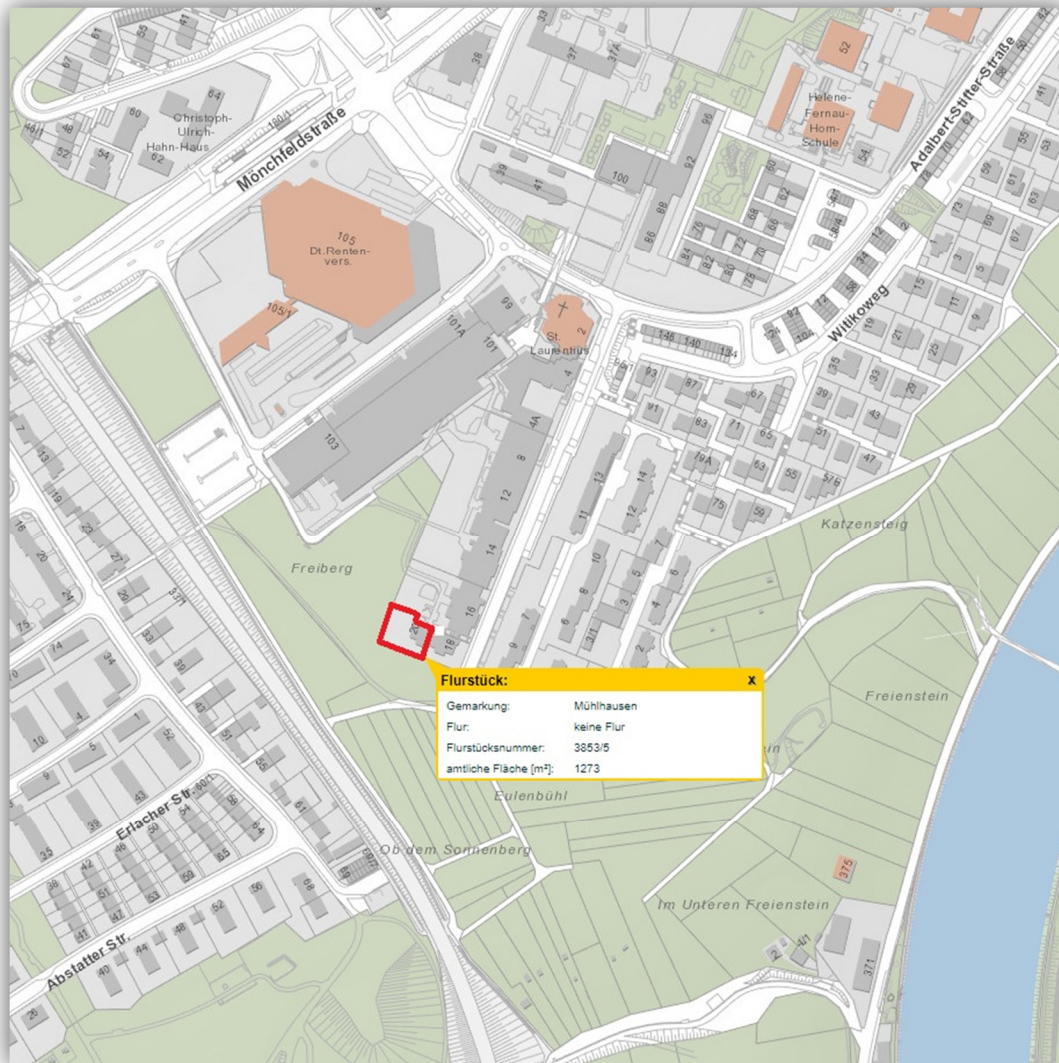
Bei den hier aufgeführten Flächen handelt es sich um unverbindliche Angaben.

Für die Richtigkeit der Grundrisse wird keine Gewähr übernommen.

Die Ausstattung und Möblierung sind frei erfunden.

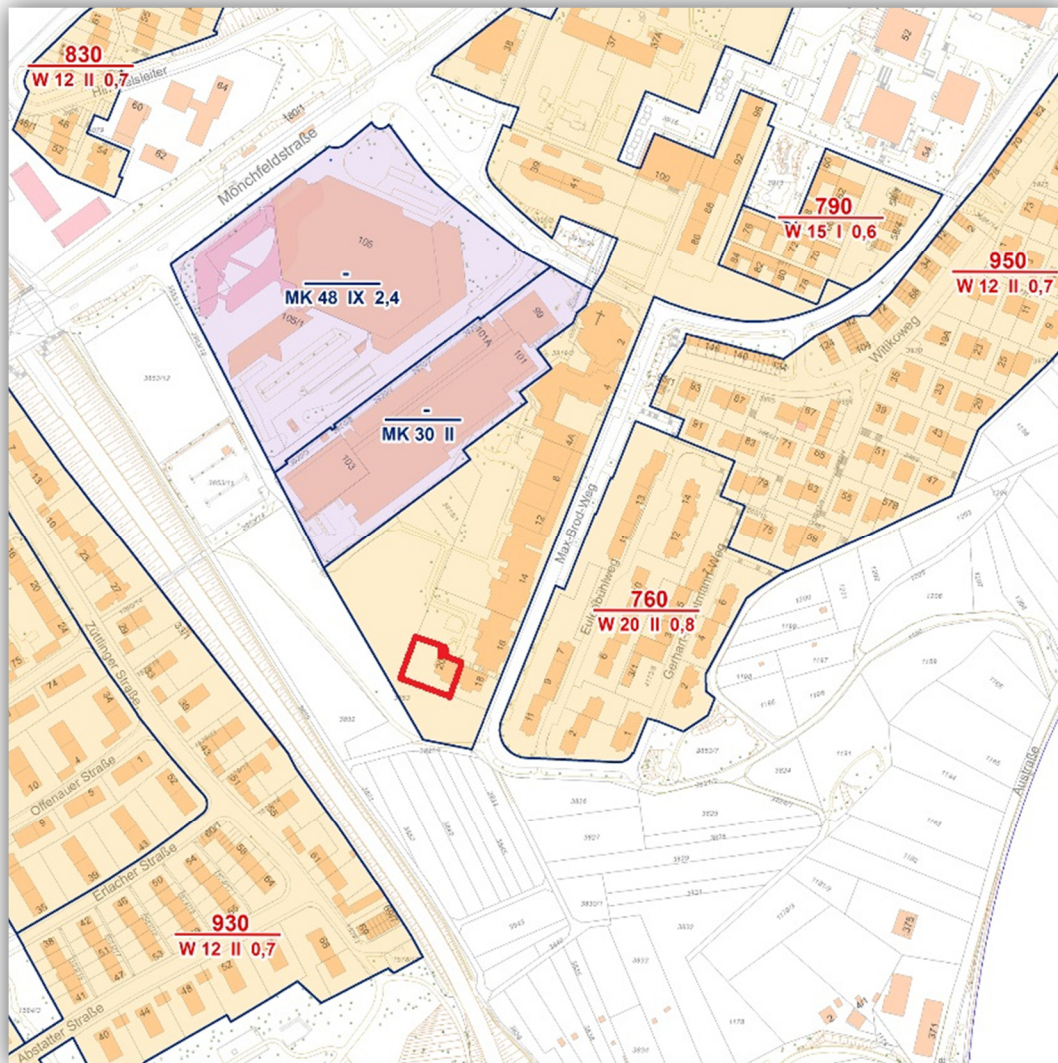
+++ Blick ins Grüne - bequem, zentral & frisch modernisiert - Süd-Balkon - inklusive Einbauküche & TG-Box +++

Lageplan:



+++ Blick ins Grüne - bequem, zentral & frisch modernisiert - Süd-Balkon - inklusive Einbauküche & TG-Box +++

Bodenrichtwertkarte:



+++ Blick ins Grüne - bequem, zentral & frisch modernisiert - Süd-Balkon - inklusive Einbauküche & TG-Box +++

Luftbild:



+++ Blick ins Grüne - bequem, zentral & frisch modernisiert - Süd-Balkon - inklusive Einbauküche & TG-Box +++

Öffentliche Verkehrsmittel:



© Verkehrs- und Tarifverbund Stuttgart GmbH (VVS)