

**+++ Beste Wohnlage in Zuffenhausen/Am Stadtpark -  
am Waldrand - inkl. Einbauküche & Garage +++**

## 3-D Grundriss:



**+++ Beste Wohnlage in Zuffenhausen/Am Stadtpark -  
am Waldrand - inkl. Einbauküche & Garage +++**

## 2-D Grundriss:



**+++ Beste Wohnlage in Zuffenhausen/Am Stadtpark -  
am Waldrand - inkl. Einbauküche & Garage +++**

## Unverbindliche Flächenberechnung:

<b>Wohnzimmer:</b>	4,85 m	4,74 m			<b>23,0 m<sup>2</sup></b>
<b>Schlafzimmer:</b>	4,11 m	3,74 m			<b>15,4 m<sup>2</sup></b>
<b>Arbeitszimmer:</b>	3,98 m	3,59 m			<b>14,3 m<sup>2</sup></b>
<b>Esszimmer:</b>	4,12 m	2,98 m			<b>12,3 m<sup>2</sup></b>
<b>Küche:</b>	2,86 m	2,84 m			<b>8,1 m<sup>2</sup></b>
<b>Bad:</b>	2,81 m	1,69 m			<b>4,8 m<sup>2</sup></b>
<b>separates WC:</b>	1,59 m	1,11 m			<b>1,8 m<sup>2</sup></b>
<b>Flur:</b>	3,51 m	2,98 m	10,44 m <sup>2</sup>		
zzgl.	1,23 m	1,22 m	1,51 m <sup>2</sup>		<b>12,0 m<sup>2</sup></b>
<b>Balkon (1/4):</b>	4,87 m	1,77 m	8,60 m <sup>2</sup>		<b>2,2 m<sup>2</sup></b>
			<b>Wohnfläche gesamt:</b>		<b>93,7 m<sup>2</sup></b>

Bei den hier aufgeführten Flächen handelt es sich um unverbindliche Angaben.

Für die Richtigkeit der Grundrisse wird keine Gewähr übernommen.

Die Ausstattung und Möblierung sind frei erfunden.

**+++ Beste Wohnlage in Zuffenhausen/Am Stadtpark -  
am Waldrand - inkl. Einbauküche & Garage +++**

## Lageplan:

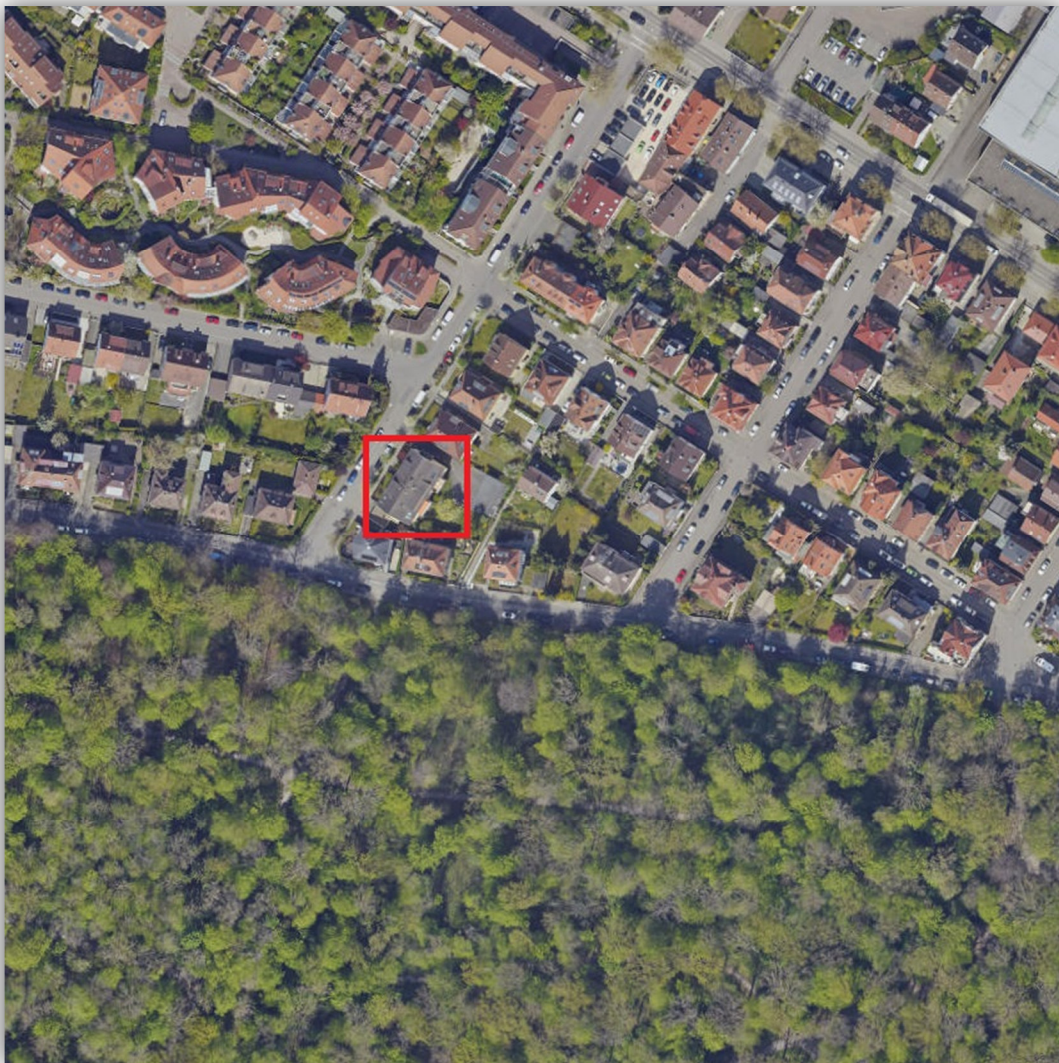




**+++ Beste Wohnlage in Zuffenhausen/Am Stadtpark -  
am Waldrand - inkl. Einbauküche & Garage +++**

---

## Luftbild:



**+++ Beste Wohnlage in Zuffenhausen/Am Stadtpark -  
am Waldrand - inkl. Einbauküche & Garage +++**

## Öffentliche Verkehrsmittel:

