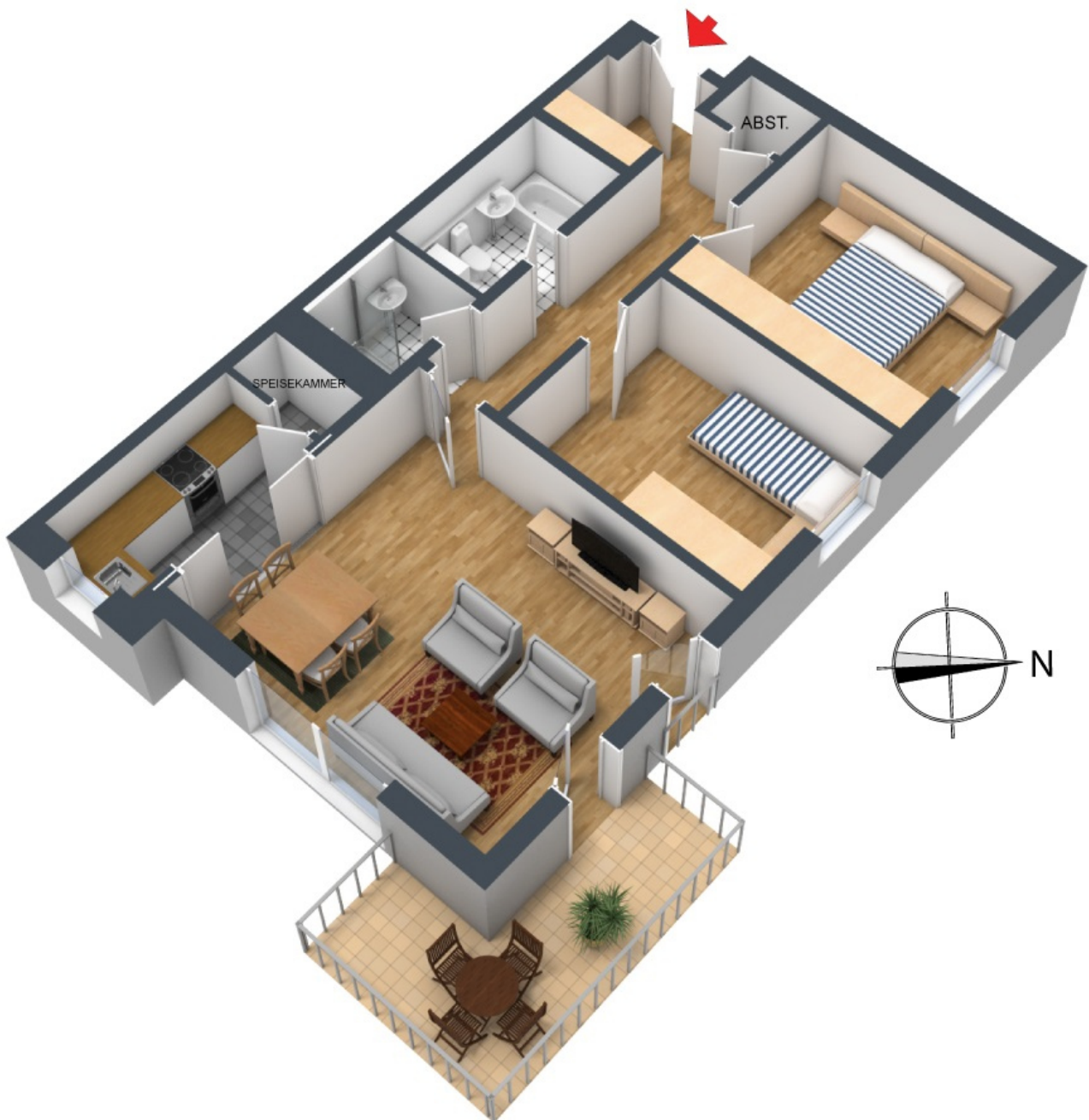


**+++ Traumhafte Panorama-Fernsicht - an den Weinbergen - inklusive
Einbauküche & TG-Stellplatz im Doppelparker +++**

3-D Grundriss:



**+++ Traumhafte Panorama-Fernsicht - an den Weinbergen - inklusive
Einbauküche & TG-Stellplatz im Doppelparker +++**

2-D Grundriss:



+++ Traumhafte Panorama-Fernsicht - an den Weinbergen - inklusive Einbauküche & TG-Stellplatz im Doppelparker +++

Unverbindliche Flächenberechnung:

Wohnzimmer:	5,35 m	4,60 m		24,6 m²	
Schlafzimmer:	4,01 m	3,60 m		14,4 m²	
Kinderzimmer:	4,00 m	3,26 m		13,0 m²	
Küche:	3,20 m	1,80 m		5,8 m²	
Speisekammer:	1,72 m	0,84 m		1,4 m²	
Bad mit Wanne:	2,85 m	1,69 m	4,82 m ²		
abzüglich:	0,70 m	0,20 m	0,14 m ²	4,7 m²	
Bad mit Dusche:	1,74 m	1,70 m		3,0 m²	
Garderobe:	1,97 m	1,72 m	3,39 m ²		
abzüglich:	0,50 m	0,25 m	0,13 m ²		
zuzüglich:	0,97 m	0,19 m	0,18 m ²	3,4 m²	
Flur:	5,93 m	1,25 m		7,4 m²	
Abstellraum:	1,24 m	0,94 m		1,2 m²	
Balkon (1/4):	4,62 m	1,55 m	7,16 m ²		
	1,58 m	1,56 m	2,46 m ²		
			9,63 m ²	2,4 m²	
Wohnfläche gesamt:					81,4 m²

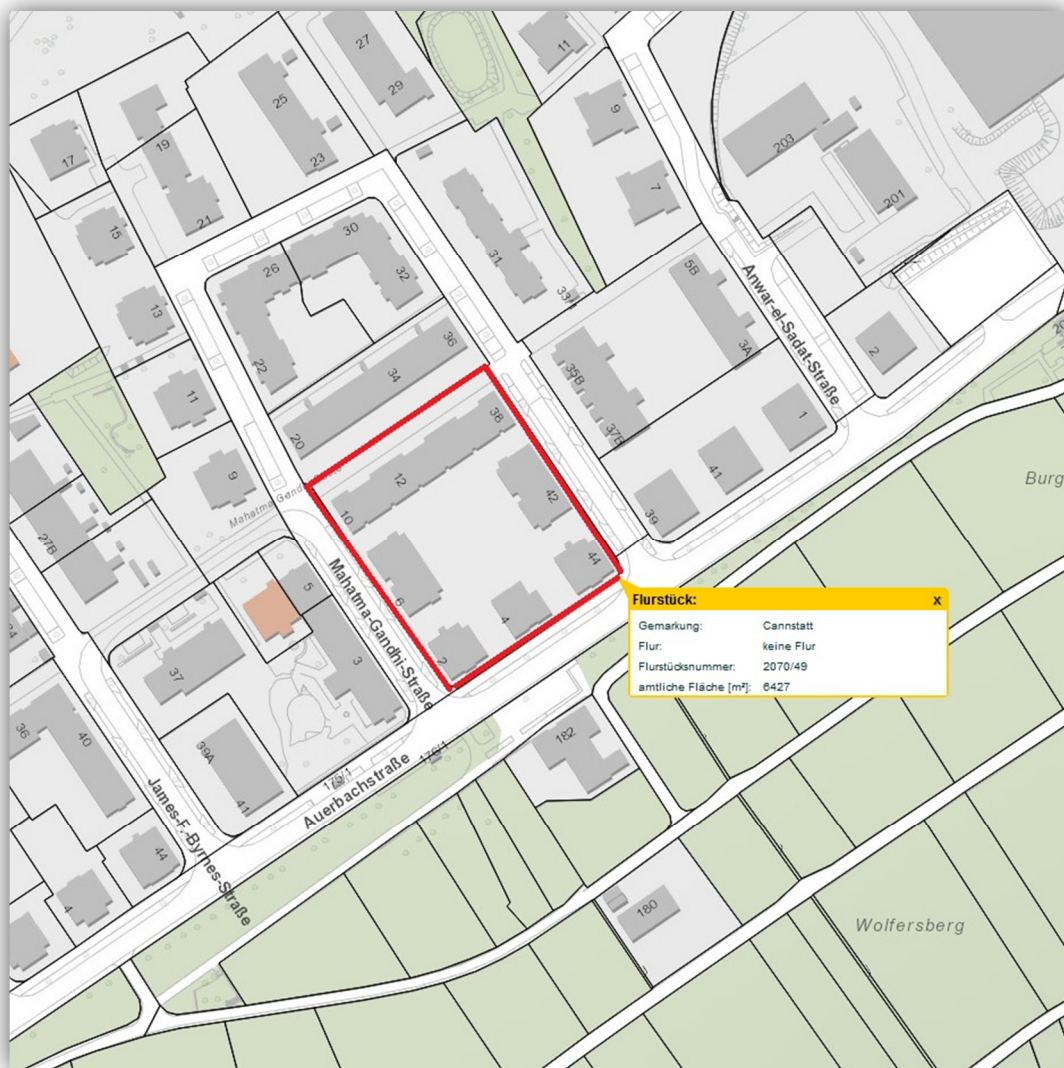
Bei den hier aufgeführten Flächen handelt es sich um unverbindliche Angaben.

Für die Richtigkeit der Grundrisse wird keine Gewähr übernommen.

Die Ausstattung und Möblierung sind frei erfunden.

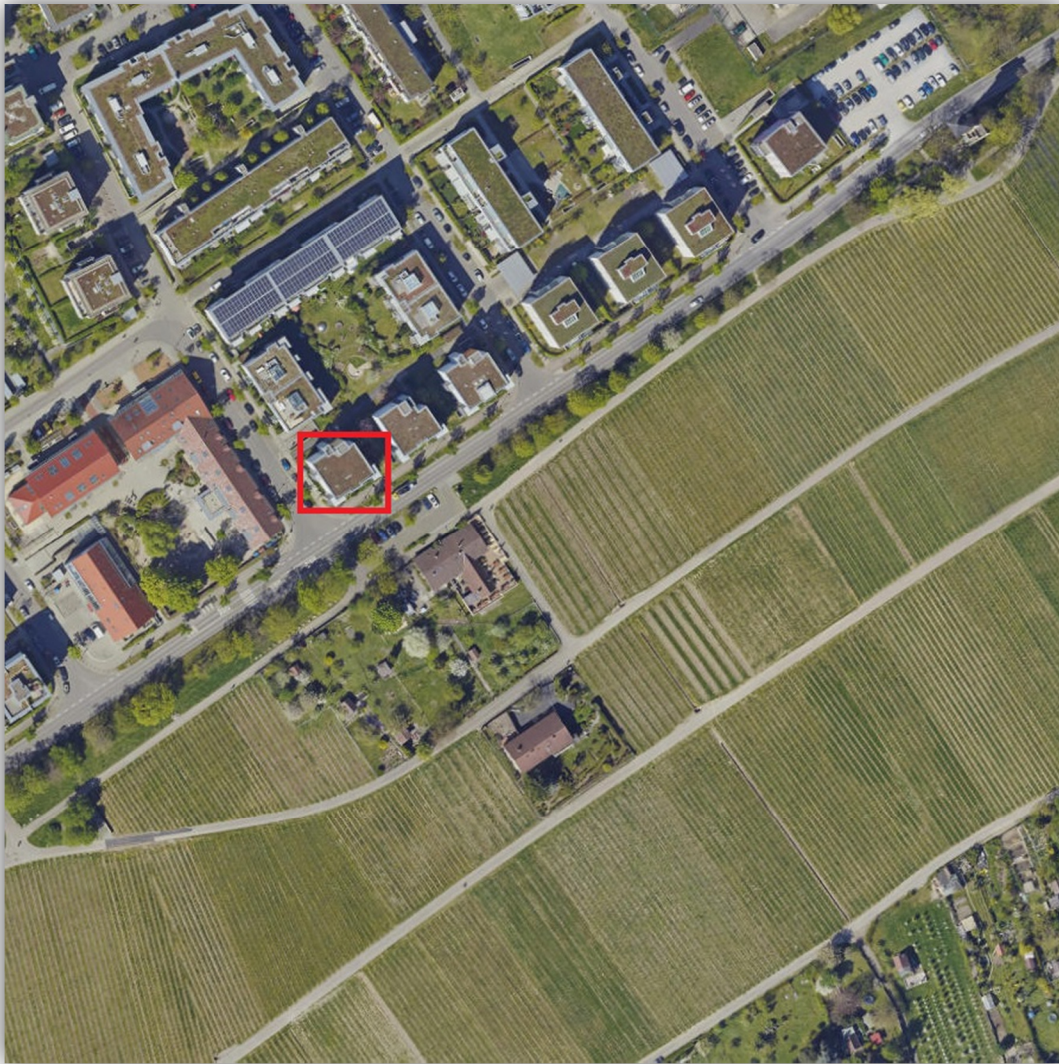
+++ Traumhafte Panorama-Fernsicht - an den Weinbergen - inklusive Einbauküche & TG-Stellplatz im Doppelparker +++

Lageplan:



**+++ Traumhafte Panorama-Fernsicht - an den Weinbergen - inklusive
Einbauküche & TG-Stellplatz im Doppelparker +++**

Luftbild:



+++ Traumhafte Panorama-Fernsicht - an den Weinbergen - inklusive Einbauküche & TG-Stellplatz im Doppelparker +++

Öffentliche Verkehrsmittel:

