

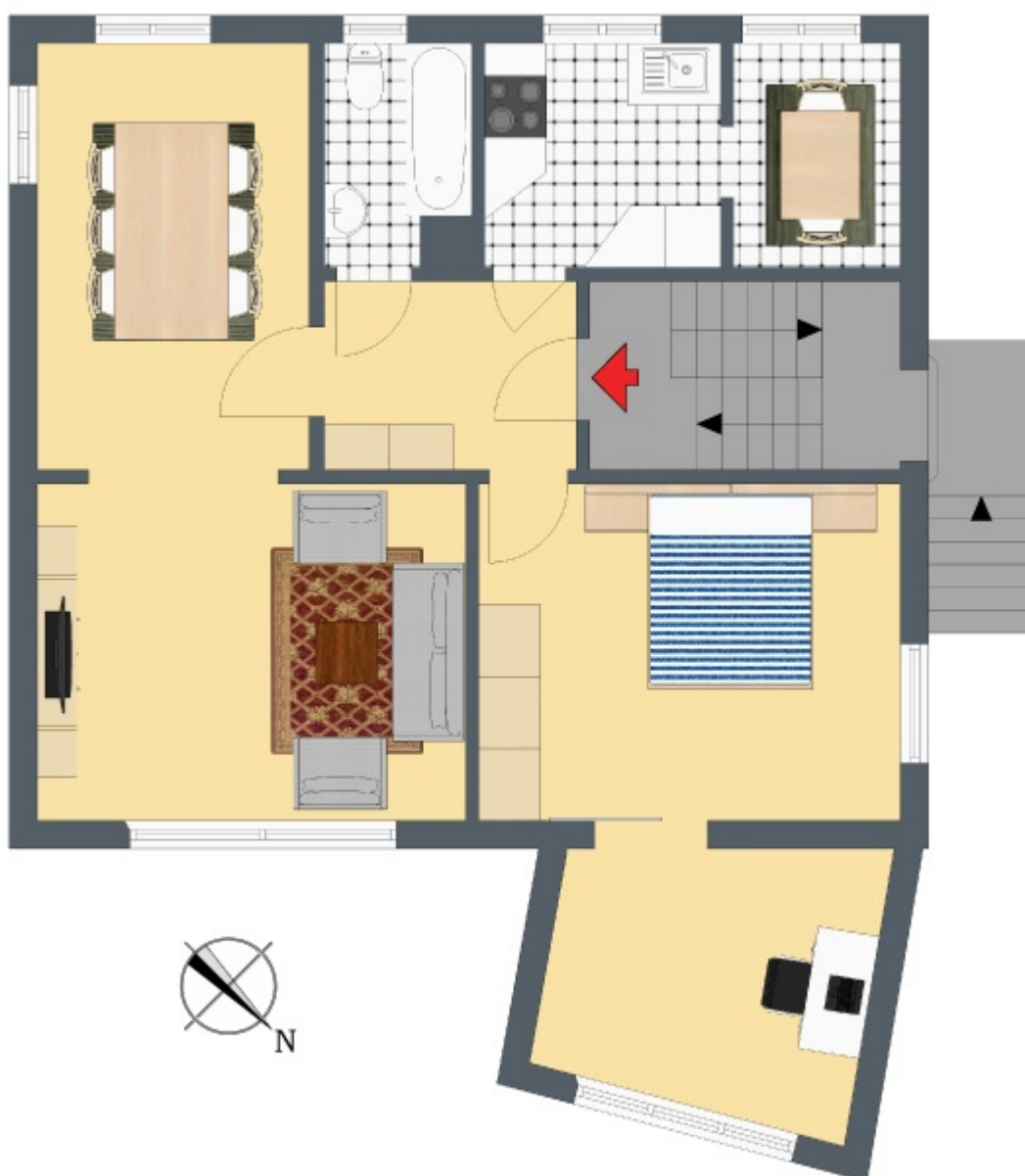
**+++ An max. 2 Nichtraucher - frisch renoviert - EG mit Garten -
gehoben - inklusive Hobbyraum & Einbauküche +++**

3-D Grundriss:



**+++ An max. 2 Nichtraucher - frisch renoviert - EG mit Garten -
gehoben - inklusive Hobbyraum & Einbauküche +++**

2-D Grundriss:



**+++ An max. 2 Nichtraucher - frisch renoviert - EG mit Garten -
gehoben - inklusive Hobbyraum & Einbauküche +++**

Unverbindliche Flächenberechnung:

Wohnbereich:	4,66 m	3,58 m		16,7 m²	
Essbereich:	4,63 m	2,93 m	13,57 m ²		
zuzügl. Durchgang:	2,10 m	0,20 m	0,42 m ²	14,0 m²	
Schlafzimmer:	4,58 m	3,50 m		16,0 m²	
Arbeitszimmer:	3,46 m	2,85 m		9,9 m²	
Küche:	2,49 m	2,37 m		5,9 m²	
kleiner Essbereich:	2,40 m	1,90 m		4,6 m²	
Bad:	2,15 m	1,55 m	3,33 m ²		
abzüglich Kamin:	0,52 m	0,48 m	0,25 m ²	3,1 m²	
Flur:	2,79 m	2,11 m		5,9 m²	
			Wohnfläche gesamt:	76,0 m²	

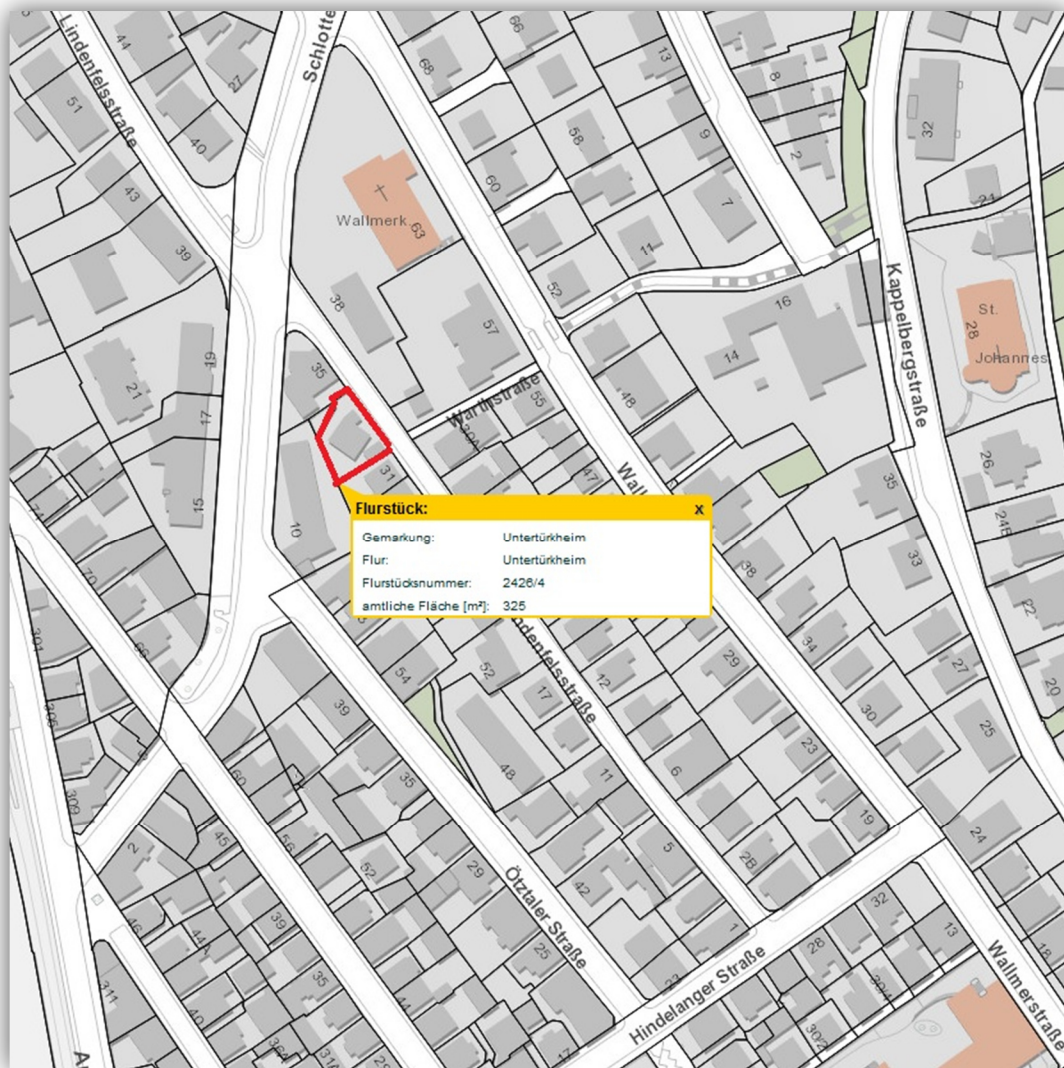
Bei den hier aufgeführten Flächen handelt es sich um unverbindliche Angaben.

Für die Richtigkeit der Grundrisse wird keine Gewähr übernommen.

Die Ausstattung und Möblierung sind frei erfunden.

**+++ An max. 2 Nichtraucher - frisch renoviert - EG mit Garten -
gehoben - inklusive Hobbyraum & Einbauküche +++**

Lageplan:



**+++ An max. 2 Nichtraucher - frisch renoviert - EG mit Garten -
gehoben - inklusive Hobbyraum & Einbauküche +++**

Luftbild:



**+++ An max. 2 Nichtraucher - frisch renoviert - EG mit Garten -
gehoben - inklusive Hobbyraum & Einbauküche +++**

Öffentliche Verkehrsmittel:

