

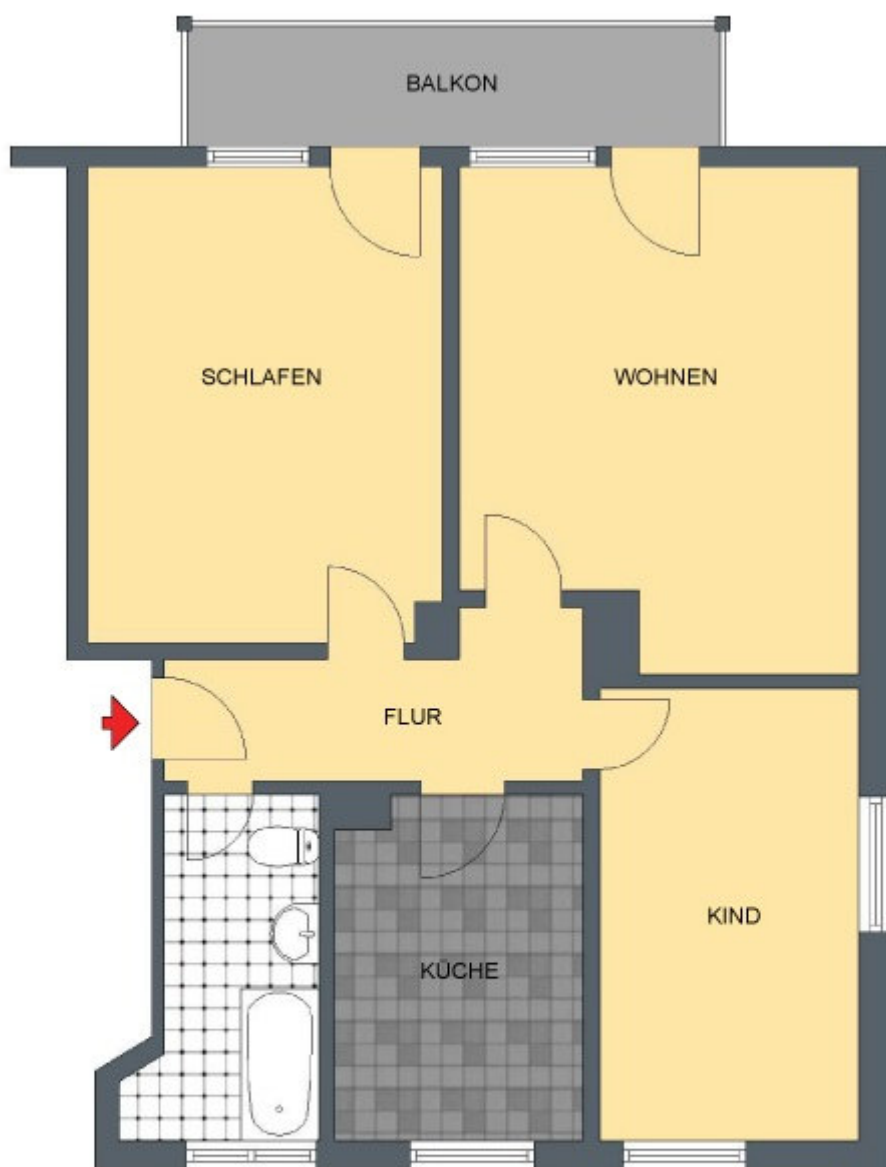
**+++ Nahe Daimler - guter Grundriss - Süd-Ausrichtung mit Balkon -
inklusive Einbauküche & Kfz-Außenstellplatz +++**

3-D Grundriss:



**+++ Nahe Daimler - guter Grundriss - Süd-Ausrichtung mit Balkon -
inklusive Einbauküche & Kfz-Außenstellplatz +++**

2-D Grundriss:



**+++ Nahe Daimler - guter Grundriss - Süd-Ausrichtung mit Balkon -
inklusive Einbauküche & Kfz-Außenstellplatz +++**

Unverbindliche Flächenberechnung:

Wohnzimmer:	4,15 m	3,89 m	16,14 m ²			
zuzüglich Ecke:	2,56 m	0,63 m	1,61 m ²	17,8 m²		
Schlafzimmer:	4,64 m	3,43 m	15,92 m ²			
abzüglich Kamin:	0,51 m	0,42 m	0,21 m ²	15,7 m²		
Arbeitszimmer:	4,68 m	2,58 m		12,1 m²		
Küche:	3,35 m	2,28 m	7,64 m ²			
abzüglich Kamin:	0,72 m	0,46 m	0,33 m ²	7,3 m²		
Bad:	3,32 m	1,52 m	5,05 m ²			
zuzüglich Ecke:	0,49 m	0,49 m	0,24 m ²			
zuzüglich Schräge (1/2):	0,49 m	0,49 m	0,12 m ²	5,4 m²		
Flur:	3,93 m	1,20 m	4,72 m ²			
zuzüglich:	1,15 m	0,64 m	0,74 m ²	5,5 m²		
Balkon (1/4):	5,23 m	1,27 m	6,64 m ²	1,7 m²		
			Wohnfläche gesamt:	65,4 m²		

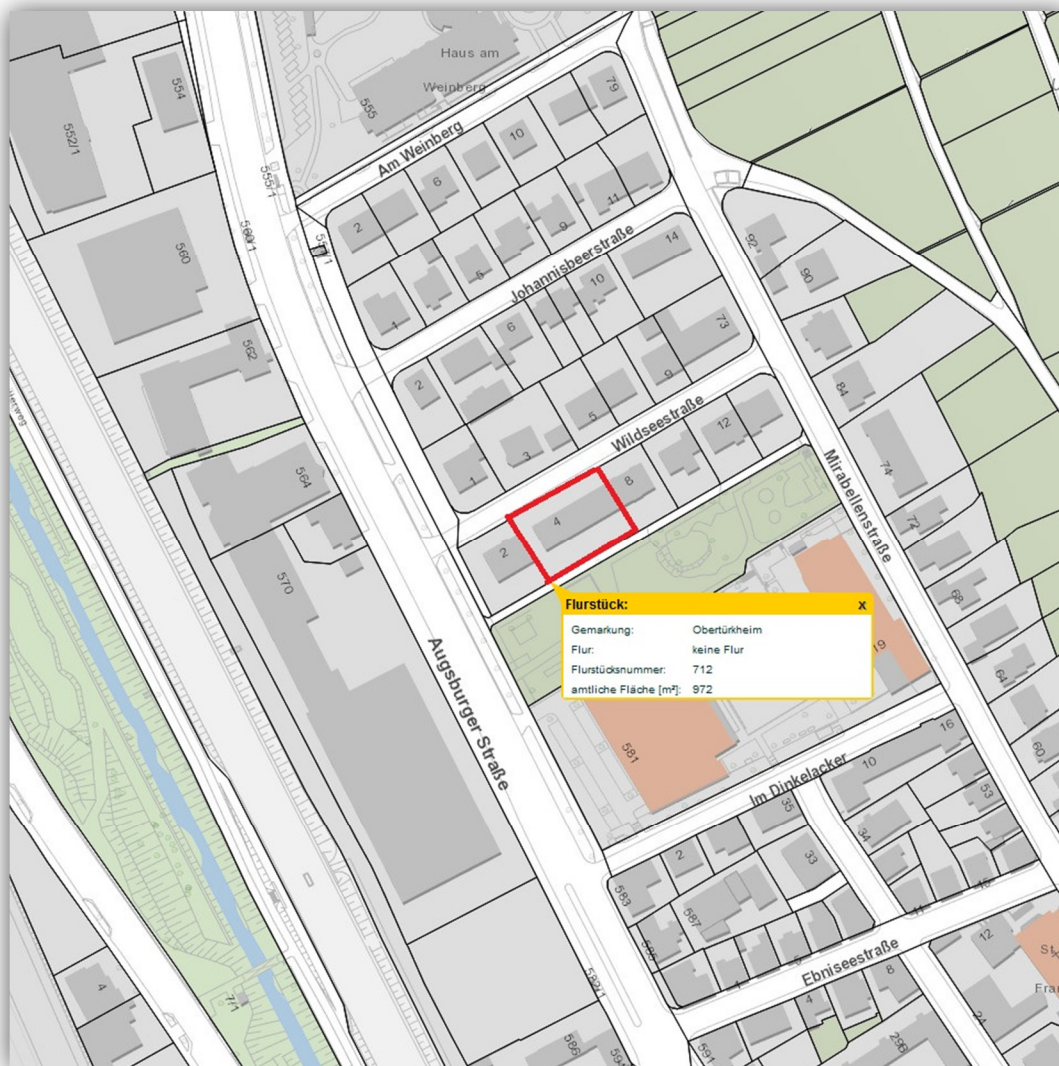
Bei den hier aufgeführten Flächen handelt es sich um unverbindliche Angaben.

Für die Richtigkeit der Grundrisse wird keine Gewähr übernommen.

Die Ausstattung und Möblierung sind frei erfunden.

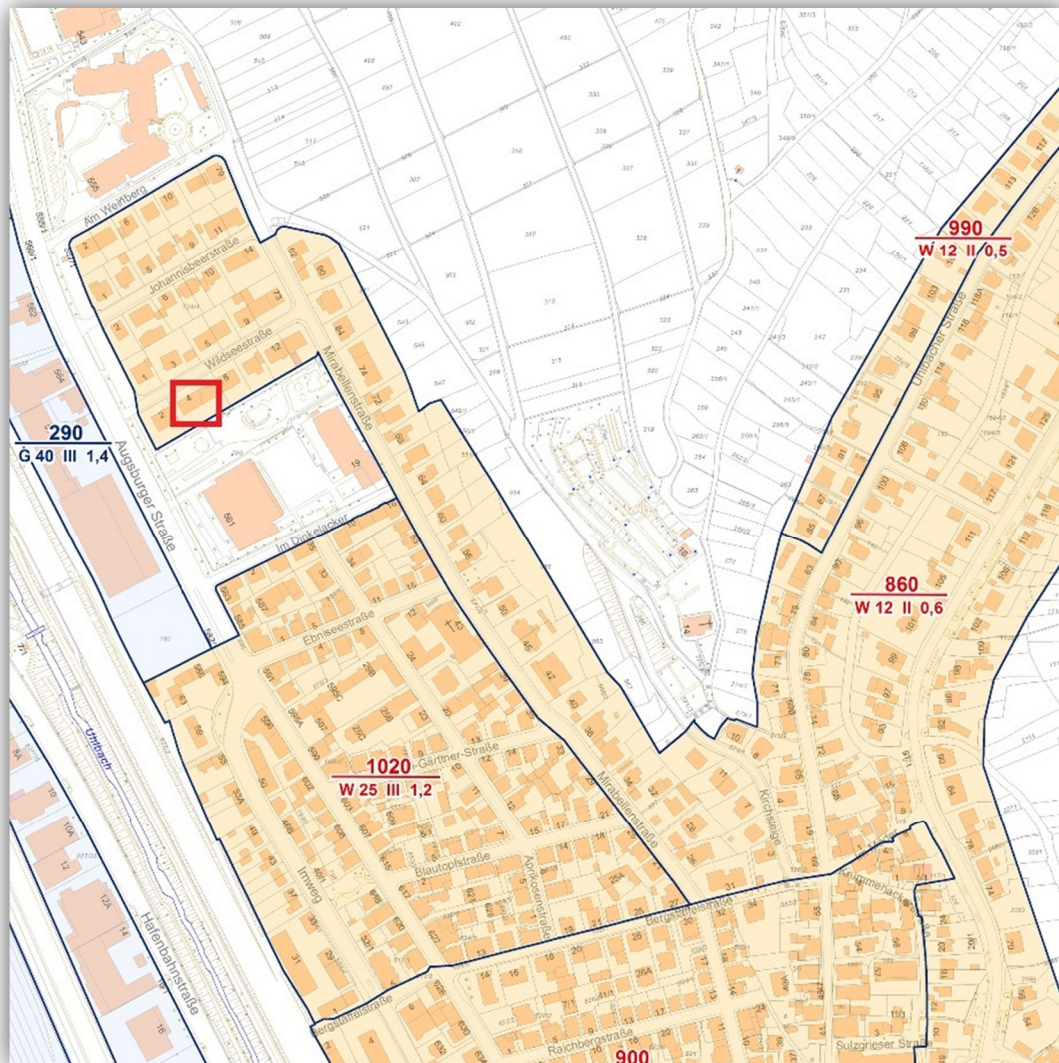
**+++ Nahe Daimler - guter Grundriss - Süd-Ausrichtung mit Balkon -
inklusive Einbauküche & Kfz-Außenstellplatz +++**

Lageplan:



+++ Nahe Daimler - guter Grundriss - Süd-Ausrichtung mit Balkon - inklusive Einbauküche & Kfz-Außenstellplatz +++

Bodenrichtwertkarte:



© Landeshauptstadt Stuttgart, Stadtmessungsamt

**+++ Nahe Daimler - guter Grundriss - Süd-Ausrichtung mit Balkon -
inklusive Einbauküche & Kfz-Außenstellplatz +++**

Luftbild:



**+++ Nahe Daimler - guter Grundriss - Süd-Ausrichtung mit Balkon -
inklusive Einbauküche & Kfz-Außenstellplatz +++**

Öffentliche Verkehrsmittel:

