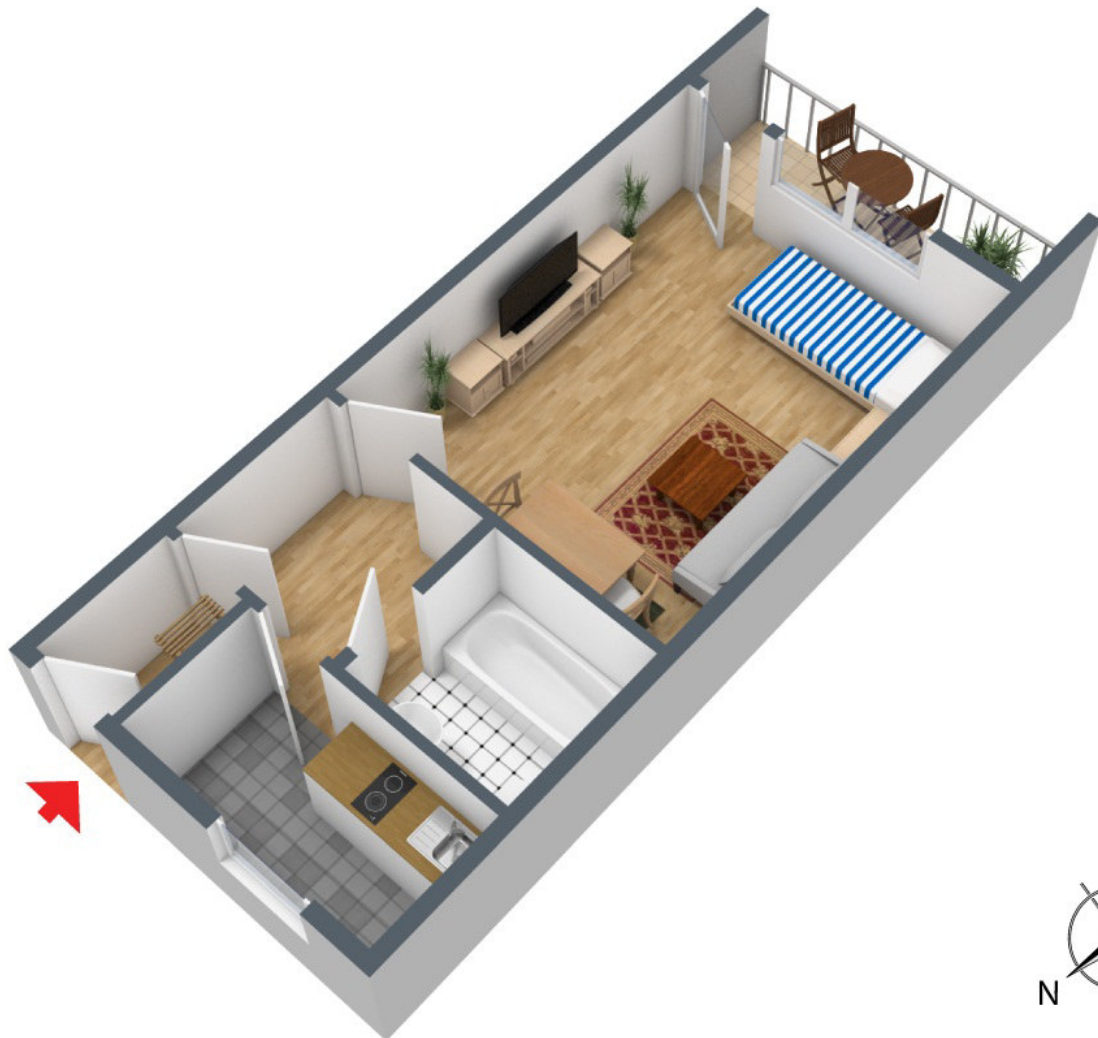


**+++ Renoviert - an einen absoluten NR - zentrumsnah - Süd-Balkon -  
inkl. Einbauküche - Stellplatz möglich +++**

## 3-D Grundriss:

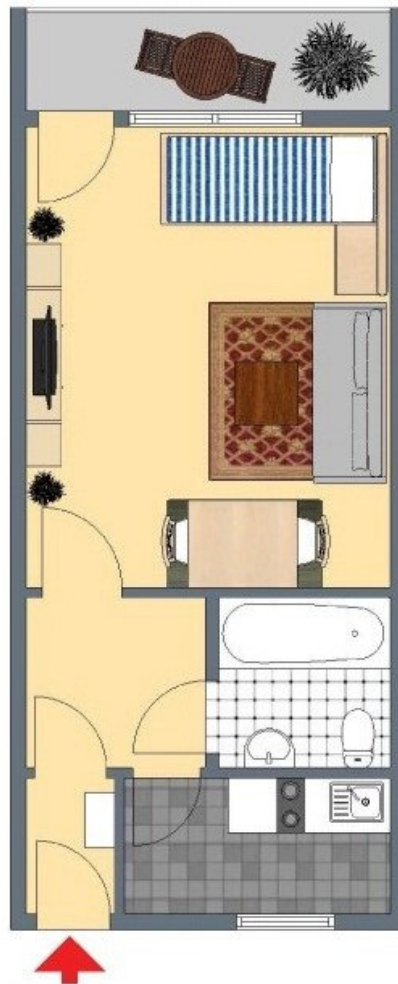


Für die Richtigkeit der Angaben wird keine Gewähr übernommen. Einrichtung und Möblierung sind frei erfunden und das 3D-Modell entspricht nicht der Wirklichkeit.

**+++ Renoviert - an einen absoluten NR - zentrumsnah - Süd-Balkon -  
inkl. Einbauküche - Stellplatz möglich +++**

---

## 2-D Grundriss:



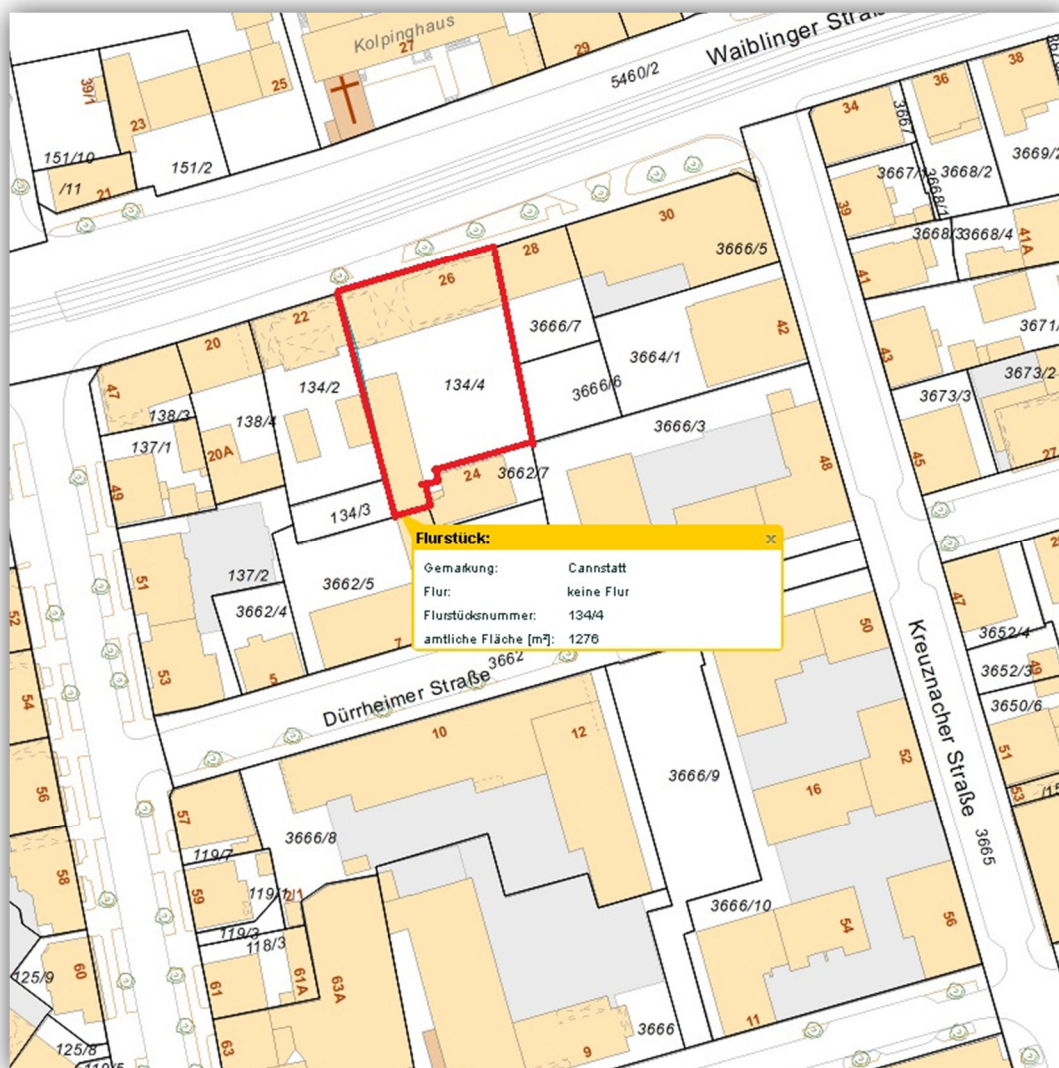
Der 2D-Grundriss basiert auf einer Zeichnung von wechselnder Qualität, gewisse Abweichungen können vorkommen.

### Unverbindliche Flächenberechnung:

Bei den hier aufgeführten Flächen handelt es sich um unverbindliche Angaben.  
Für die Richtigkeit der Grundrisse wird keine Gewähr übernommen.  
Die Ausstattung und Möblierung sind frei erfunden.

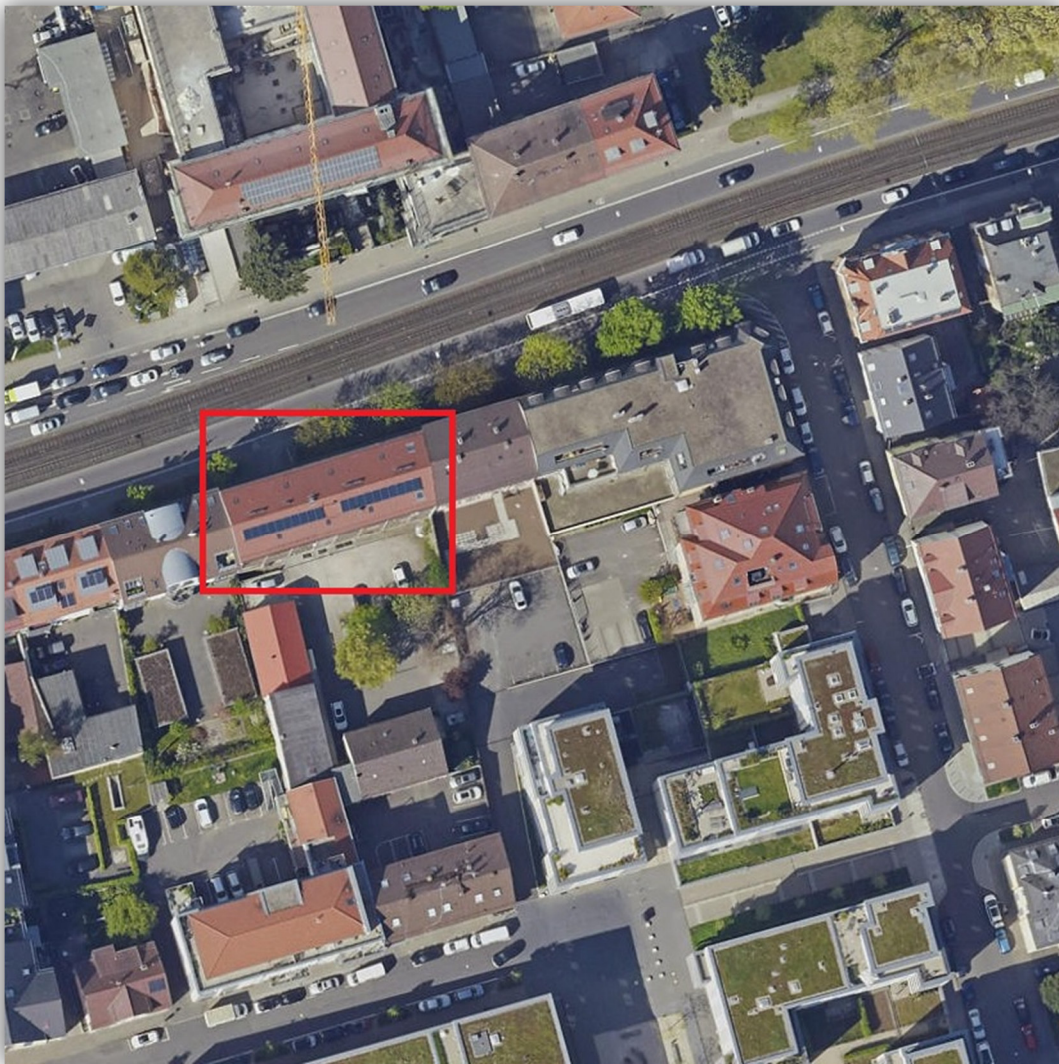
**+++ Renoviert - an einen absoluten NR - zentrumsnah - Süd-Balkon -  
inkl. Einbauküche - Stellplatz möglich +++**

## Lageplan:



**+++ Renoviert - an einen absoluten NR - zentrumsnah - Süd-Balkon -  
inkl. Einbauküche - Stellplatz möglich +++**

## Luftbild:



**+++ Renoviert - an einen absoluten NR - zentrumsnah - Süd-Balkon -  
inkl. Einbauküche - Stellplatz möglich +++**

## Öffentliche Verkehrsmittel:

