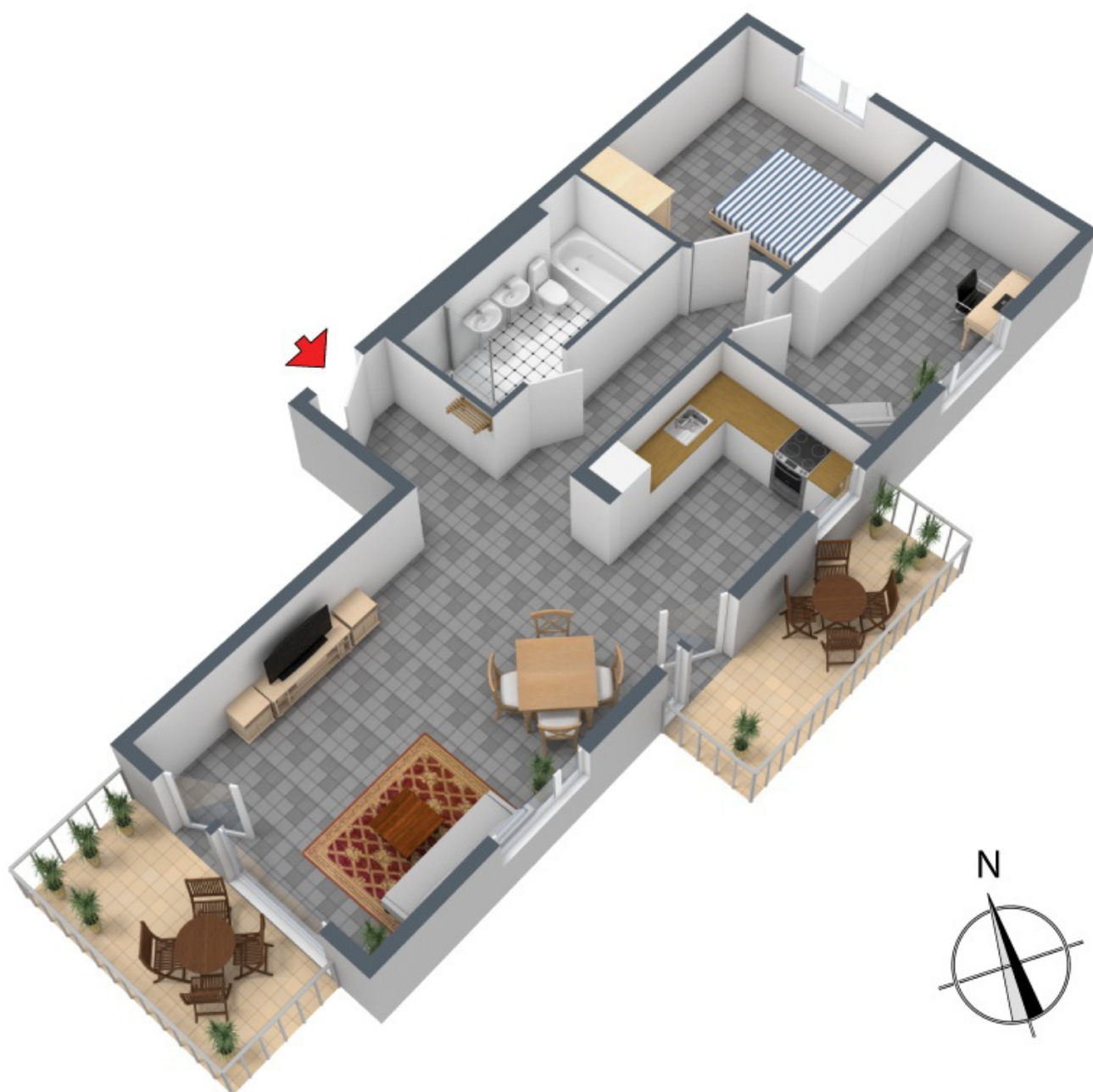


**+++ Den ganzen Tag Sonne - traumhafte Rund-um-Fernsicht -
2 Balkone - EBK-Übernahme - inklusive TG-Stellplatz +++**

3-D Grundriss:



**+++ Den ganzen Tag Sonne - traumhafte Rund-um-Fernsicht -
2 Balkone - EBK-Übernahme - inklusive TG-Stellplatz +++**

2-D Grundriss:



**+++ Den ganzen Tag Sonne - traumhafte Rund-um-Fernsicht -
2 Balkone - EBK-Übernahme - inklusive TG-Stellplatz +++**

Unverbindliche Flächenberechnung:

	Wohn- und Essbereich:	6,49 m	3,74 m	24,27 m ²		
	zuzüglich:	1,60 m	0,20 m	0,32 m ²	24,6 m²	
	Schlafzimmer:	4,15 m	3,36 m	13,94 m ²		
	abzüglich (1/2):	0,97 m	0,69 m	0,33 m ²		
	zuzüglich:	1,57 m	0,20 m	0,31 m ²	13,9 m²	
	Arbeitszimmer:	4,82 m	2,42 m	11,66 m ²		
	zuzüglich:	1,61 m	0,19 m	0,31 m ²	12,0 m²	
	Küchen:	3,02 m	1,69 m	5,10 m ²		
	zuzüglich:	2,61 m	0,69 m	1,80 m ²	6,9 m²	
	Bad:	3,97 m	1,68 m	6,67 m ²		
	zuzüglich:	0,75 m	0,34 m	0,26 m ²	6,9 m²	
	Flur:	2,10 m	1,24 m	2,60 m ²		
	abzüglich:	0,52 m	0,07 m	0,04 m ²		
	abzüglich:	0,56 m	0,11 m	0,06 m ²		
	zuzüglich:	4,41 m	1,23 m	5,42 m ²		
	abzüglich (1/2):	0,96 m	0,60 m	0,29 m ²	7,6 m²	
	Balkon Ost (1/4):	4,71 m	1,66 m	7,82 m ²	2,0 m²	
	Balkon Süd (1/4):	3,18 m	2,06 m	6,55 m ²	1,6 m²	
		Balkonfläche gesamt:		14,37 m ²		
			Wohnfläche gesamt:	75,6 m²		

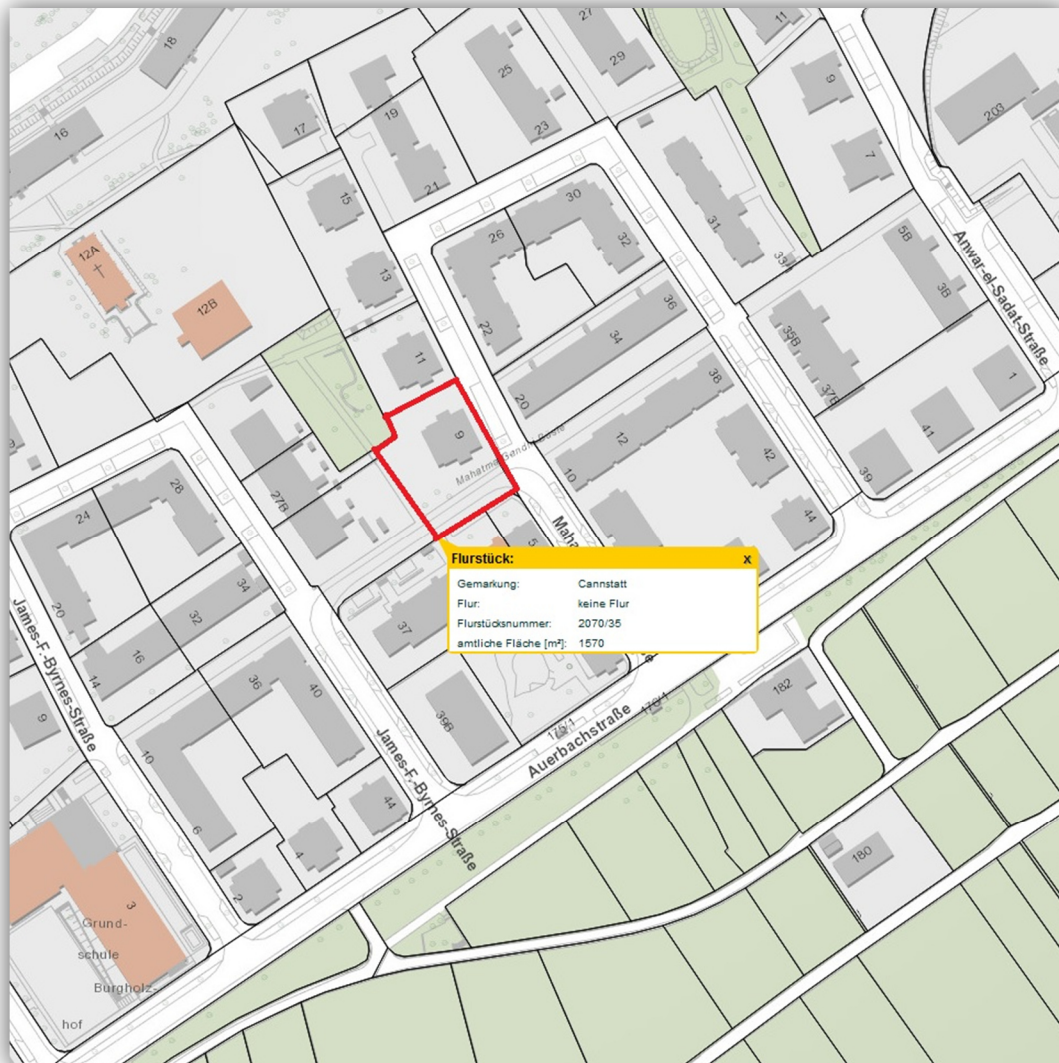
Bei den hier aufgeführten Flächen handelt es sich um unverbindliche Angaben.

Für die Richtigkeit der Grundrisse wird keine Gewähr übernommen.

Die Ausstattung und Möblierung sind frei erfunden.

**+++ Den ganzen Tag Sonne - traumhafte Rund-um-Fernsicht -
2 Balkone - EBK-Übernahme - inklusive TG-Stellplatz +++**

Lageplan:



**+++ Den ganzen Tag Sonne - traumhafte Rund-um-Fernsicht -
2 Balkone - EBK-Übernahme - inklusive TG-Stellplatz +++**

Luftbild:



**+++ Den ganzen Tag Sonne - traumhafte Rund-um-Fernsicht -
2 Balkone - EBK-Übernahme - inklusive TG-Stellplatz +++**

Öffentliche Verkehrsmittel:

