

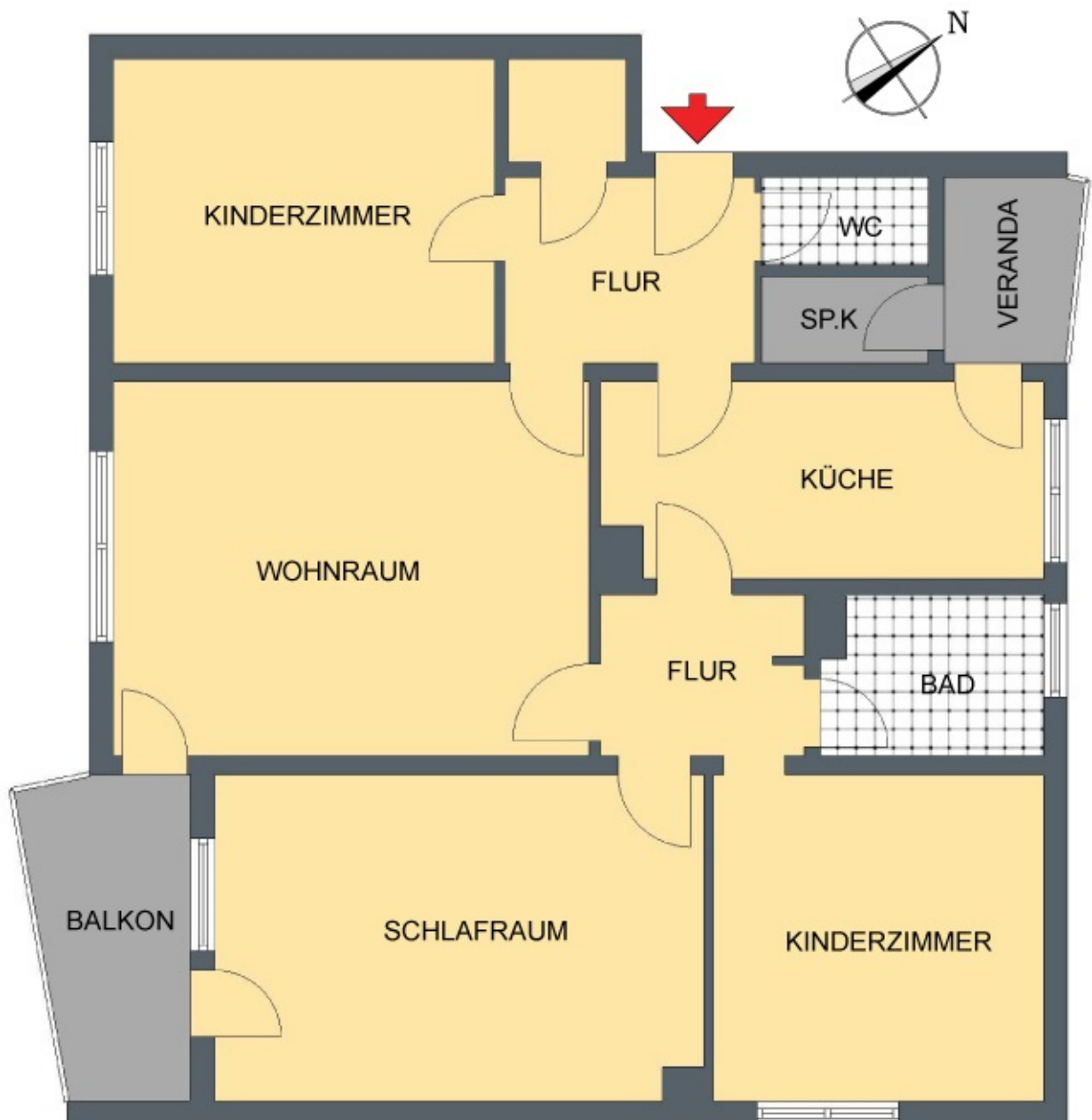
**+++ Erbbaurecht - sanierungsbedürftig - ruhig, hell & sonnig -  
Süd/West-Balkon mit Blick ins Grüne +++**

## 3-D Grundriss:



**+++ Erbbaurecht - sanierungsbedürftig - ruhig, hell & sonnig -  
Süd/West-Balkon mit Blick ins Grüne +++**

## 2-D Grundriss:

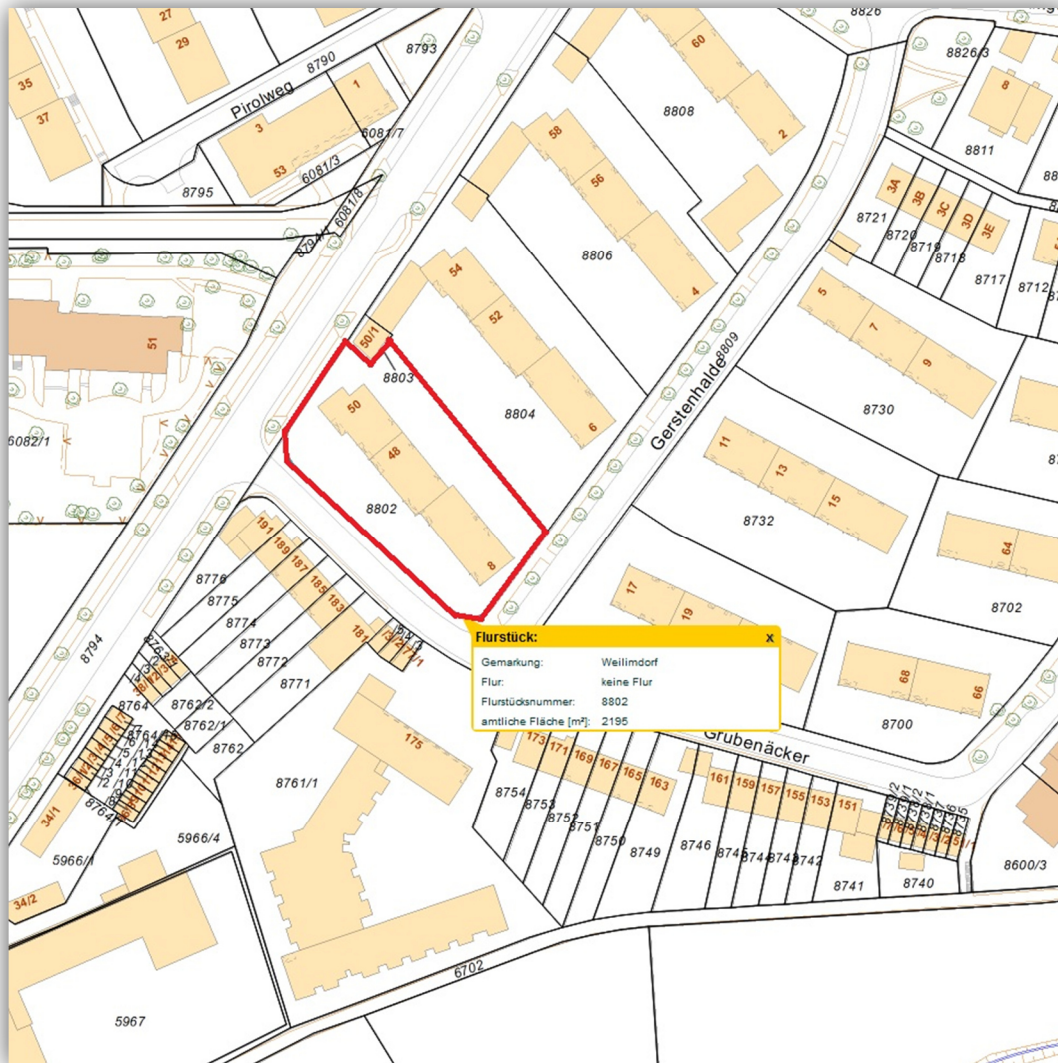


### Unverbindliche Flächenberechnung:

**Die Ausstattung und Möblierung sind frei erfunden.**

**+++ Erbbaurecht - sanierungsbedürftig - ruhig, hell & sonnig -  
Süd/West-Balkon mit Blick ins Grüne +++**

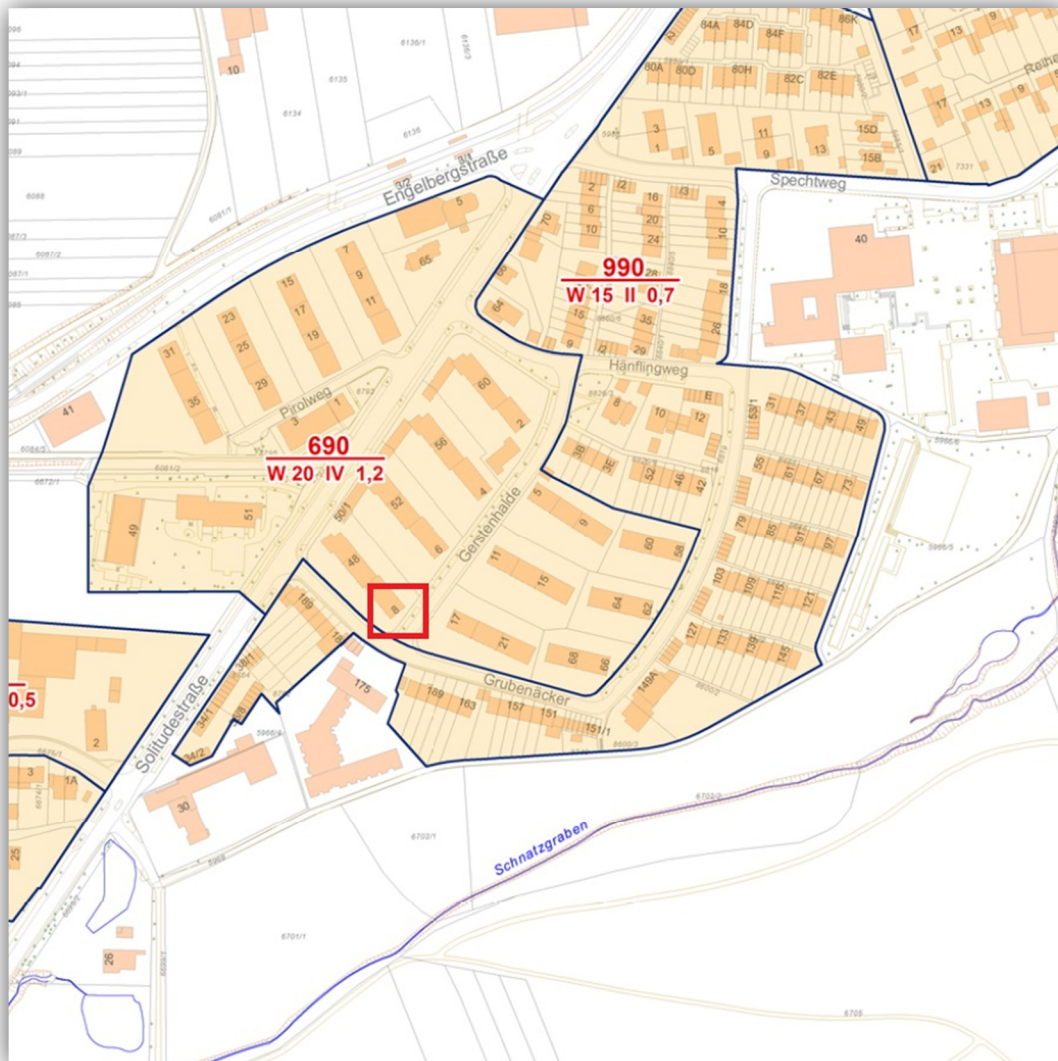
## Lageplan:





**+++ Erbbaurecht - sanierungsbedürftig - ruhig, hell & sonnig -  
Süd/West-Balkon mit Blick ins Grüne +++**

## Bodenrichtwertkarte:



© Landeshauptstadt Stuttgart, Stadtmessungsamt

**+++ Erbbaurecht - sanierungsbedürftig - ruhig, hell & sonnig -  
Süd/West-Balkon mit Blick ins Grüne +++**

---

## Luftbild:





**+++ Erbbaurecht - sanierungsbedürftig - ruhig, hell & sonnig -  
Süd/West-Balkon mit Blick ins Grüne +++**

## Öffentliche Verkehrsmittel:

