

**+++ TOP Wohnlage - zwischen PORSCHE/BOSCH/Wald & S-Bahn - renovierte
Altbau-Etage - ohne Balkon - inklusive Einbauküche - Garage möglich +++**

3-D Grundriss:



**+++ TOP Wohnlage - zwischen PORSCHE/BOSCH/Wald & S-Bahn - renovierte
Altbau-Etage - ohne Balkon - inklusive Einbauküche - Garage möglich +++**

2-D Grundriss:



**+++ TOP Wohnlage - zwischen PORSCHE/BOSCH/Wald & S-Bahn - renovierte
Altbau-Etage - ohne Balkon - inklusive Einbauküche - Garage möglich +++**

Unverbindliche Flächenberechnung:

Wohnzimmer:	5,57 m	4,17 m	23,24 m ²	
zuzügl. Einbauschränk:	0,66 m	0,50 m	0,33 m ²	
zuzügl.:	4,29 m	3,90 m	16,73 m ²	
zuzügl. Erker:	3,30 m	0,53 m	1,75 m ²	
abzügl. Kamin:	0,58 m	0,57 m	0,33 m ²	41,7 m²
Schlafzimmer:	4,57 m	3,85 m		17,6 m²
Arbeitszimmer 1:	4,27 m	3,45 m		14,7 m²
Arbeitszimmer 2:	4,58 m	1,72 m		7,9 m²
Küche:	4,78 m	3,10 m		14,8 m²
Essbereich:	3,55 m	1,89 m		6,7 m²
Speisekammer:	1,84 m	1,19 m		2,2 m²
Bad:	3,09 m	1,95 m	6,01 m ²	
abzügl. Kamin:	0,62 m	0,57 m	0,35 m ²	5,7 m²
Vorraum WC:	1,50 m	1,00 m		1,5 m²
separates WC:	1,62 m	0,98 m	1,59 m ²	
abzügl.:	0,45 m	0,05 m	0,02 m ²	1,6 m²
Diele:	3,70 m	3,23 m		12,0 m²
		Wohnfläche gesamt:	126,3 m²	

Bei den hier aufgeführten Flächen handelt es sich um unverbindliche Angaben.

Für die Richtigkeit der Grundrisse wird keine Gewähr übernommen.

Die Ausstattung und Möblierung sind frei erfunden.

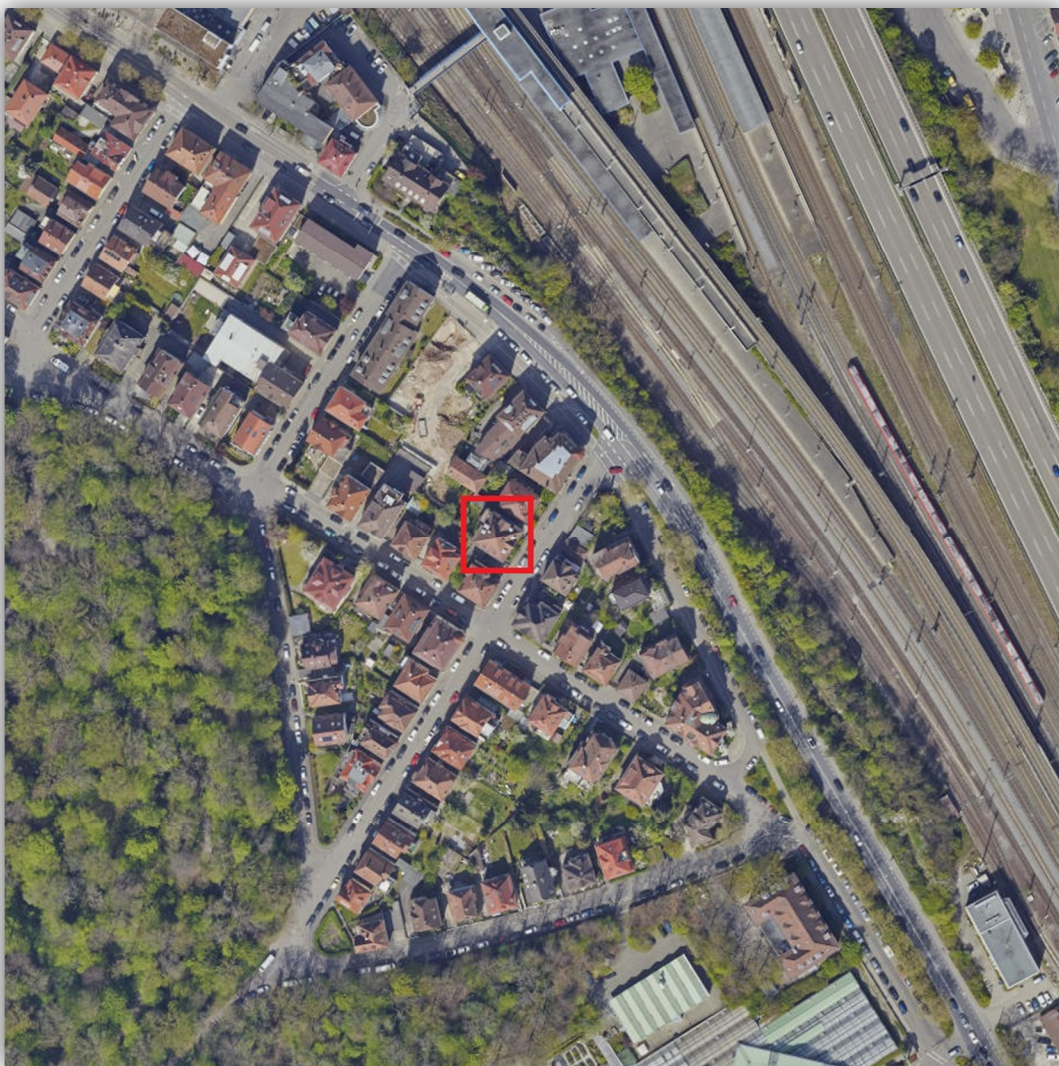
**+++ TOP Wohnlage - zwischen PORSCHE/BOSCH/Wald & S-Bahn - renovierte
Altbau-Etage - ohne Balkon - inklusive Einbauküche - Garage möglich +++**

Lageplan:



**+++ TOP Wohnlage - zwischen PORSCHE/BOSCH/Wald & S-Bahn - renovierte
Altbau-Etage - ohne Balkon - inklusive Einbauküche - Garage möglich +++**

Luftbild:



**+++ TOP Wohnlage - zwischen PORSCHE/BOSCH/Wald & S-Bahn - renovierte
Altbau-Etage - ohne Balkon - inklusive Einbauküche - Garage möglich +++**

Öffentliche Verkehrsmittel:

