

**+++ Luxuriöses Hochhaus mit Schwimmbad, Sauna & Max-Eyth-See
Blick - inklusive Kfz-Stellplatz in der Tiefgarage +++**

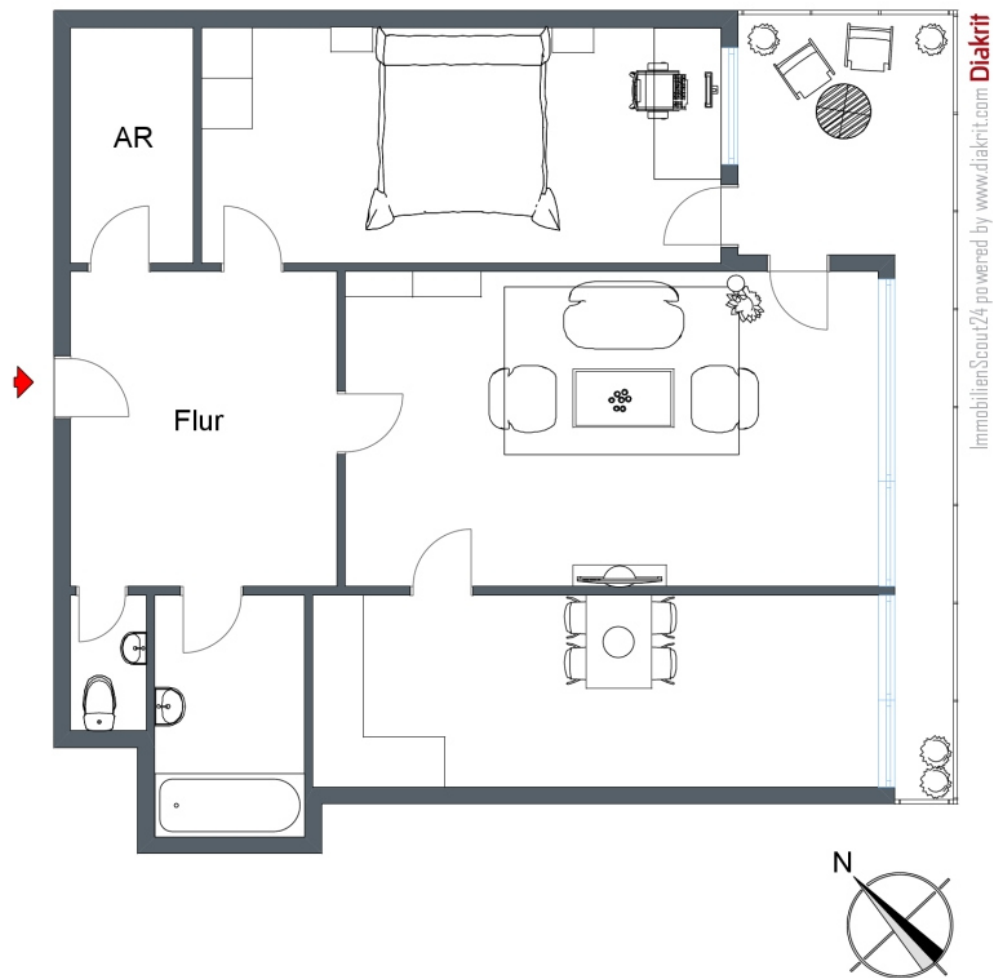
3-D Grundriss:



Für die Richtigkeit der Angaben wird keine Gewähr übernommen. Einrichtung und Möblierung sind frei erfunden und das 3D-Modell entspricht nicht der Wirklichkeit.

**+++ Luxuriöses Hochhaus mit Schwimmbad, Sauna & Max-Eyth-See
Blick - inklusive Kfz-Stellplatz in der Tiefgarage +++**

2-D Grundriss:



Der 2D-Grundriss basiert auf einer Zeichnung von wechselnder Qualität, gewisse Abweichungen können vorkommen.

**+++ Luxuriöses Hochhaus mit Schwimmbad, Sauna & Max-Eyth-See
Blick - inklusive Kfz-Stellplatz in der Tiefgarage +++**

Unverbindliche Flächenberechnung:

Wohnzimmer:	6,33 m	3,76 m		23,8 m²	
Schlafzimmer:	6,16 m	2,81 m		17,3 m²	
Küche:	6,71 m	2,29 m		15,4 m²	
Bad:	2,30 m	1,80 m		4,1 m²	
separates WC:	1,62 m	0,90 m		1,5 m²	
Flur:	3,75 m	3,18 m		11,9 m²	
Abstellraum:	2,81 m	1,46 m		4,1 m²	
Balkon (1/2):	2,71 m	2,57 m	6,96 m ²		
zuzüglich:	6,30 m	0,63 m	3,97 m ²		
			10,93 m ²	5,5 m²	
Wohnfläche gesamt:				83,6 m²	

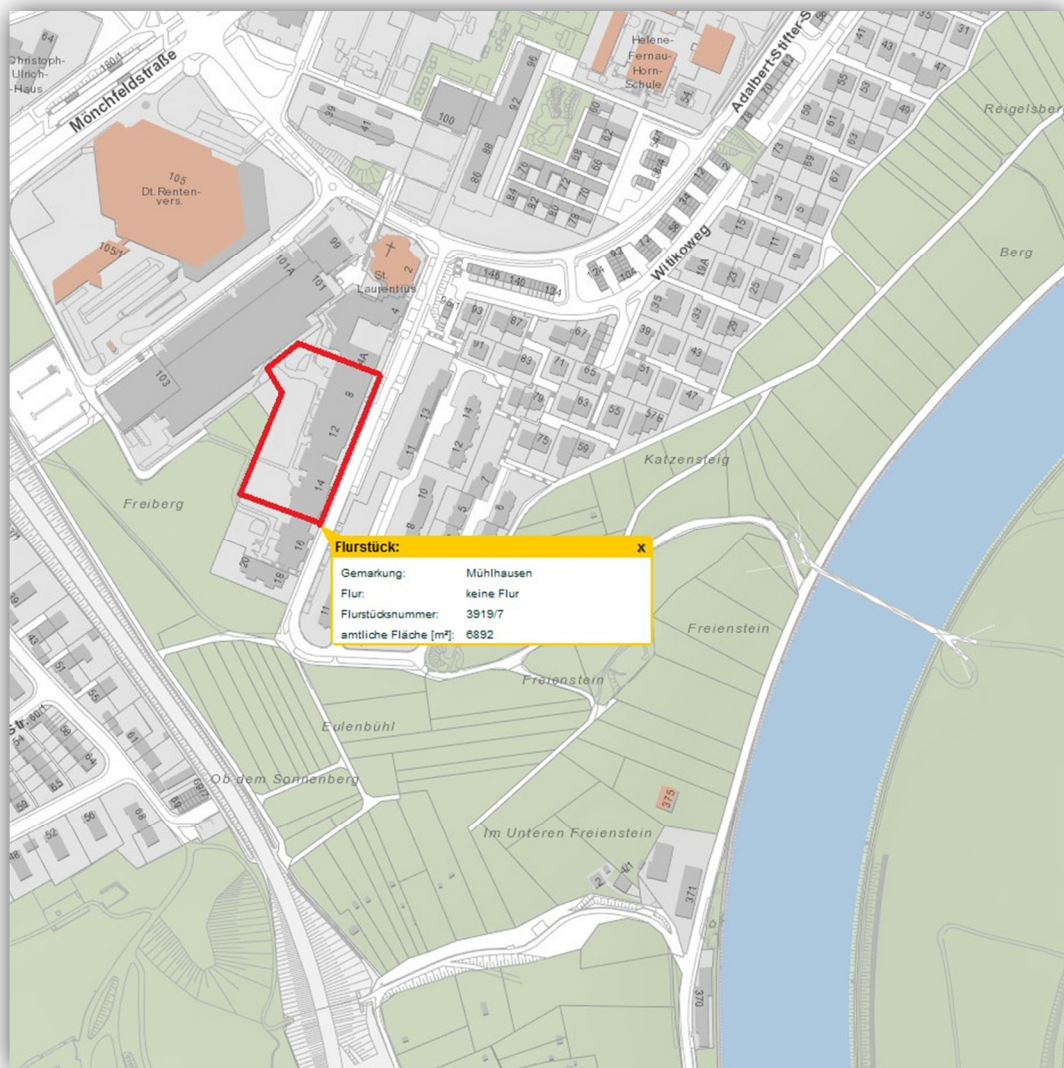
Bei den hier aufgeführten Flächen handelt es sich um unverbindliche Angaben.

Für die Richtigkeit der Grundrisse wird keine Gewähr übernommen.

Die Ausstattung und Möblierung sind frei erfunden.

**+++ Luxuriöses Hochhaus mit Schwimmbad, Sauna & Max-Eyth-See
Blick - inklusive Kfz-Stellplatz in der Tiefgarage +++**

Lageplan:



**+++ Luxuriöses Hochhaus mit Schwimmbad, Sauna & Max-Eyth-See
Blick - inklusive Kfz-Stellplatz in der Tiefgarage +++**

Luftbild:



**+++ Luxuriöses Hochhaus mit Schwimmbad, Sauna & Max-Eyth-See
Blick - inklusive Kfz-Stellplatz in der Tiefgarage +++**

Öffentliche Verkehrsmittel:

