

**+++ KFZ-Verkaufsplatz in der Automeile von  
Stuttgart-Zuffenhausen/Rot +++**

---

**Unverbindliche Flächenberechnung:**

<b>Bürraum links:</b>	4,74 m	2,84 m	13,46 m <sup>2</sup>	
zuzüglich:	0,37 m	0,30 m	0,11 m <sup>2</sup>	<b>13,6 m<sup>2</sup></b>
<b>Bürraum rechts:</b>	4,74 m	2,82 m	13,37 m <sup>2</sup>	
zuzüglich:	0,37 m	0,30 m	0,11 m <sup>2</sup>	<b>13,5 m<sup>2</sup></b>
<b>Eingangsbereich:</b>	4,74 m	2,84 m	13,46 m <sup>2</sup>	
abzüglich:	0,45 m	0,37 m	0,17 m <sup>2</sup>	
abzüglich:	0,45 m	0,37 m	0,17 m <sup>2</sup>	<b>13,1 m<sup>2</sup></b>
<b>Flur:</b>	2,37 m	1,12 m		<b>2,7 m<sup>2</sup></b>
<b>WC:</b>	2,29 m	1,12 m		<b>2,6 m<sup>2</sup></b>

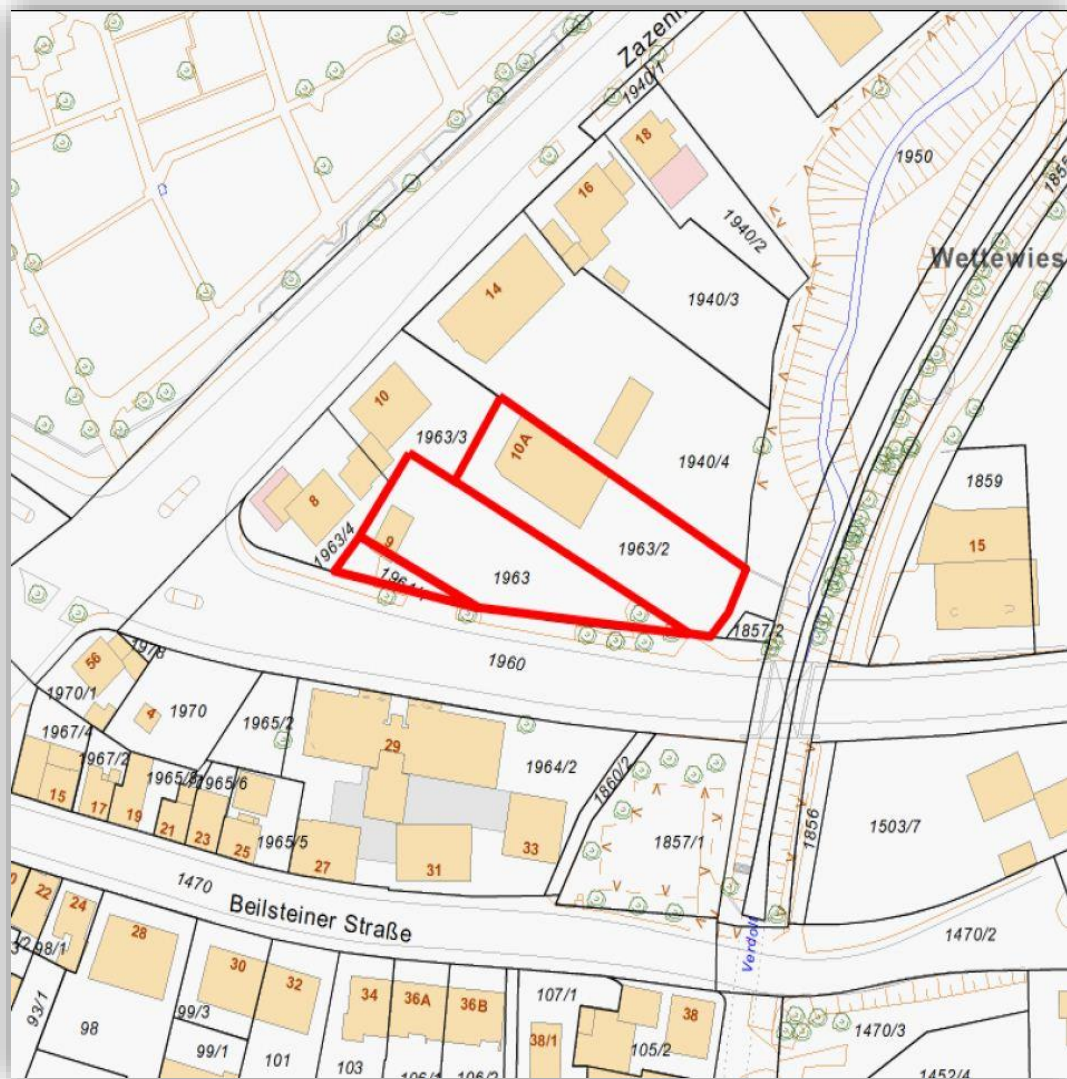
---

**Nutzfläche gesamt: 45,4 m<sup>2</sup>**

---

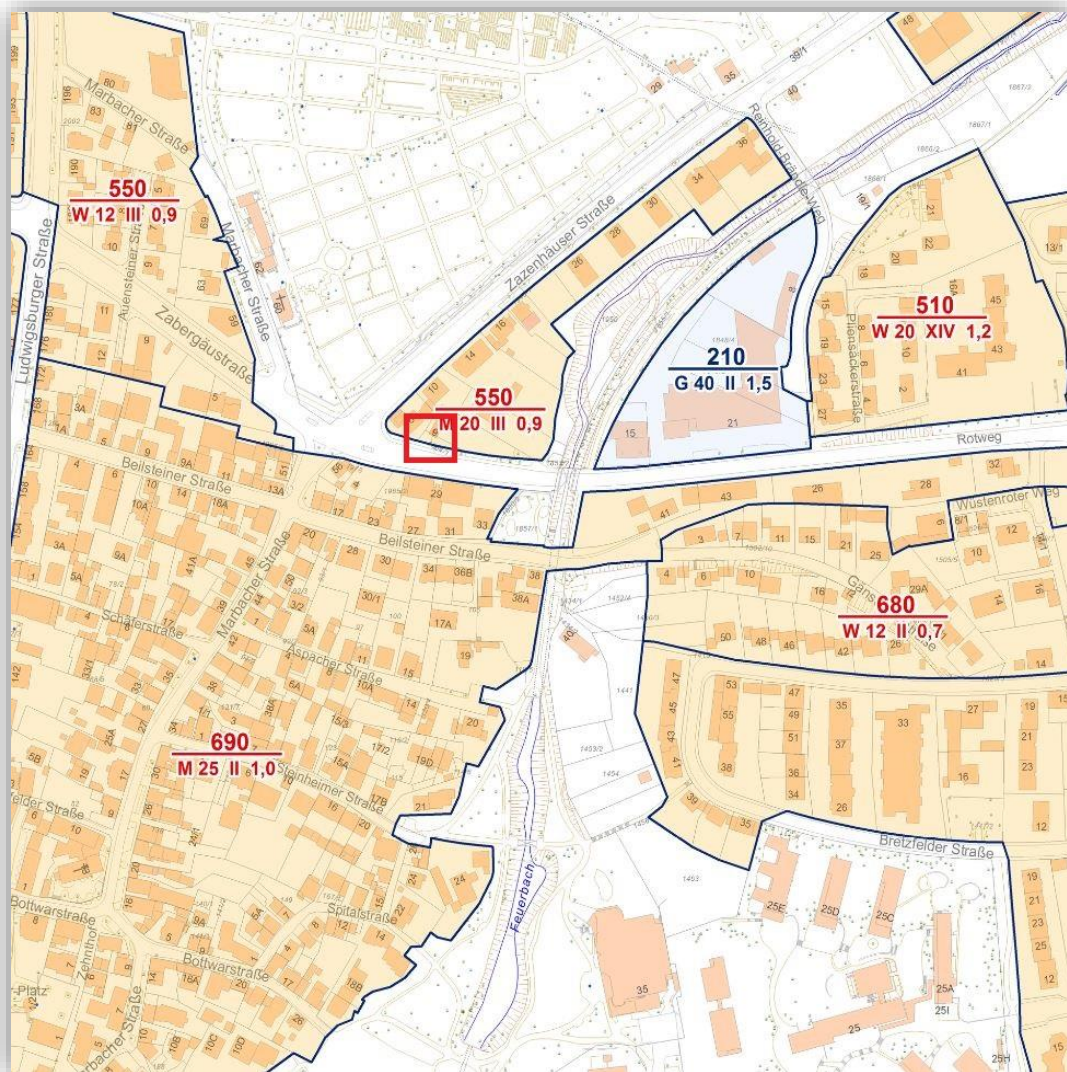
**+++ KFZ-Verkaufsplatz in der Automeile von  
Stuttgart-Zuffenhausen/Rot +++**

**Lageplan:**



**+++ KFZ-Verkaufsplatz in der Automeile von  
Stuttgart-Zuffenhausen/Rot +++**

## Bodenrichtwertkarte:





**+++ KFZ-Verkaufsplatz in der Automeile von  
Stuttgart-Zuffenhausen/Rot +++**

**Öffentliche Verkehrsmittel:**



**+++ KFZ-Verkaufsplatz in der Automeile von  
Stuttgart-Zuffenhausen/Rot +++**

---

**Luftbild:**

