

+++ Austr. 168 Dachgeschoss in 70376 Stuttgart +++

3-D Grundriss:



+++ Austr. 168 Dachgeschoss in 70376 Stuttgart +++

2-D Grundriss:



+++ Austr. 168 Dachgeschoss in 70376 Stuttgart +++

Unverbindliche Flächenberechnung:

Wohnzimmer:	3,58 m	2,25 m	8,06 m ²	
zuzüglich:	2,52 m	2,13 m	5,37 m ²	
zuzüglich:	2,52 m	1,74 m	4,38 m ²	
zuzüglich Schräge (1/2):	2,13 m	0,82 m	0,87 m ²	
zuzüglich Schräge (1/2):	1,74 m	0,82 m	0,71 m ²	
abzüglich Kamin:	0,54 m	0,44 m	0,24 m ²	19,2 m²
Schlafzimmer:	3,57 m	2,27 m	8,10 m ²	
zuzüglich:	2,51 m	0,83 m	2,08 m ²	
zuzüglich:	2,51 m	0,72 m	1,81 m ²	
zuzüglich Schräge (1/2):	0,83 m	0,72 m	0,30 m ²	
zuzüglich Schräge (1/2):	0,83 m	0,68 m	0,28 m ²	12,6 m²
Arbeitszimmer:	3,47 m	2,26 m	7,84 m ²	
zuzüglich:	2,45 m	0,53 m	1,30 m ²	
zuzüglich Schräge (1/2):	0,90 m	0,53 m	0,24 m ²	
abzüglich:	1,33 m	0,11 m	0,15 m ²	9,2 m²
Küche:	2,25 m	2,16 m	4,86 m ²	
zuzüglich:	0,48 m	0,36 m	0,17 m ²	
zuzüglich Schräge (1/2):	0,89 m	0,36 m	0,16 m ²	5,2 m²
Bad:	2,13 m	1,09 m	2,32 m ²	
zuzüglich Schräge(1/2):	2,13 m	0,89 m	0,95 m ²	3,3 m²
Flur:	4,96 m	1,16 m		5,8 m²
Wohnfläche gesamt:				55,2 m²

Bei den hier aufgeführten Flächen handelt es sich um unverbindliche Angaben.

Für die Richtigkeit der Grundrisse wird keine Gewähr übernommen.

Die Ausstattung und Möblierung sind frei erfunden.

Unverbindliche Flächenberechnung:

[illegible]

Die Ausstattung und Möblierung sind frei erfunden.

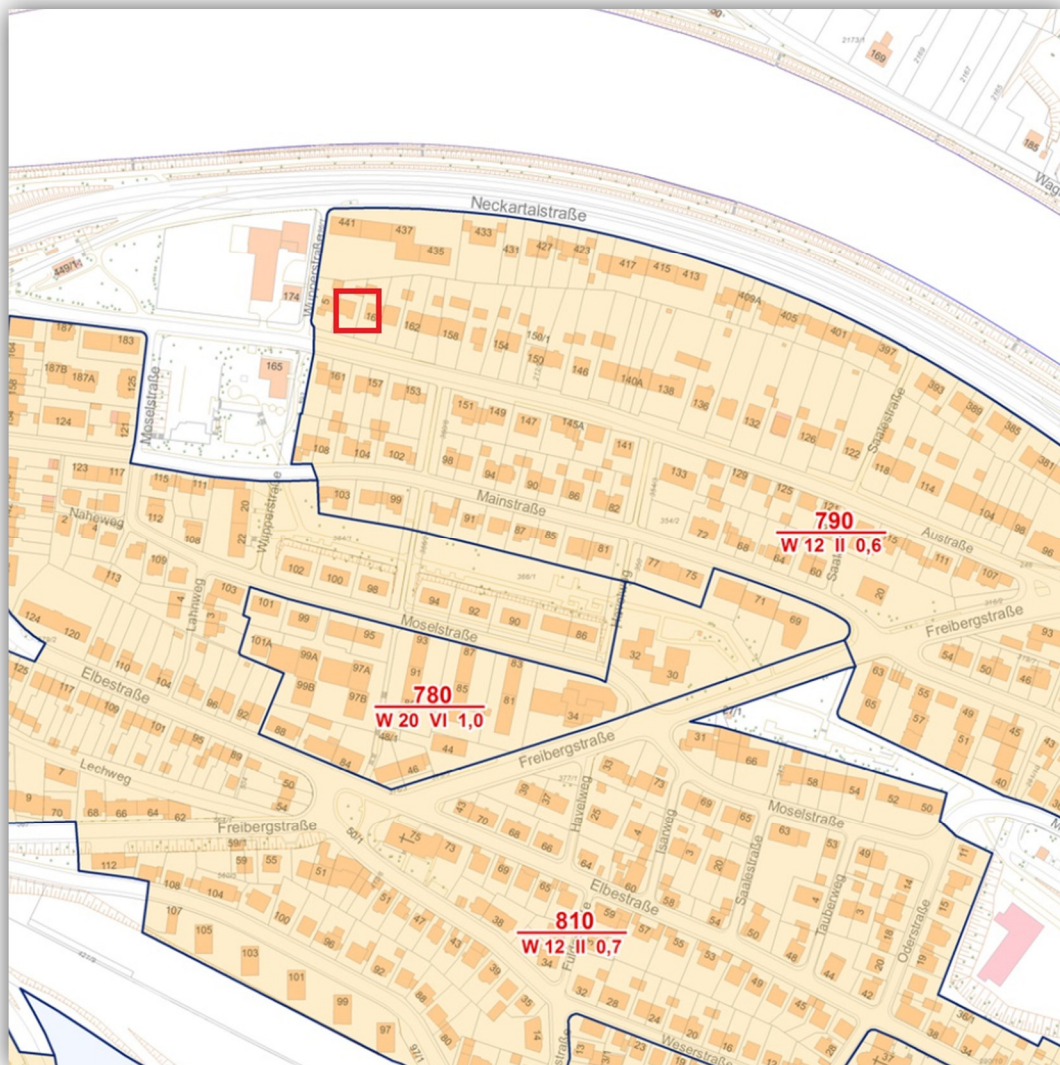
+++ Austr. 168 Dachgeschoss in 70376 Stuttgart +++

Lageplan:



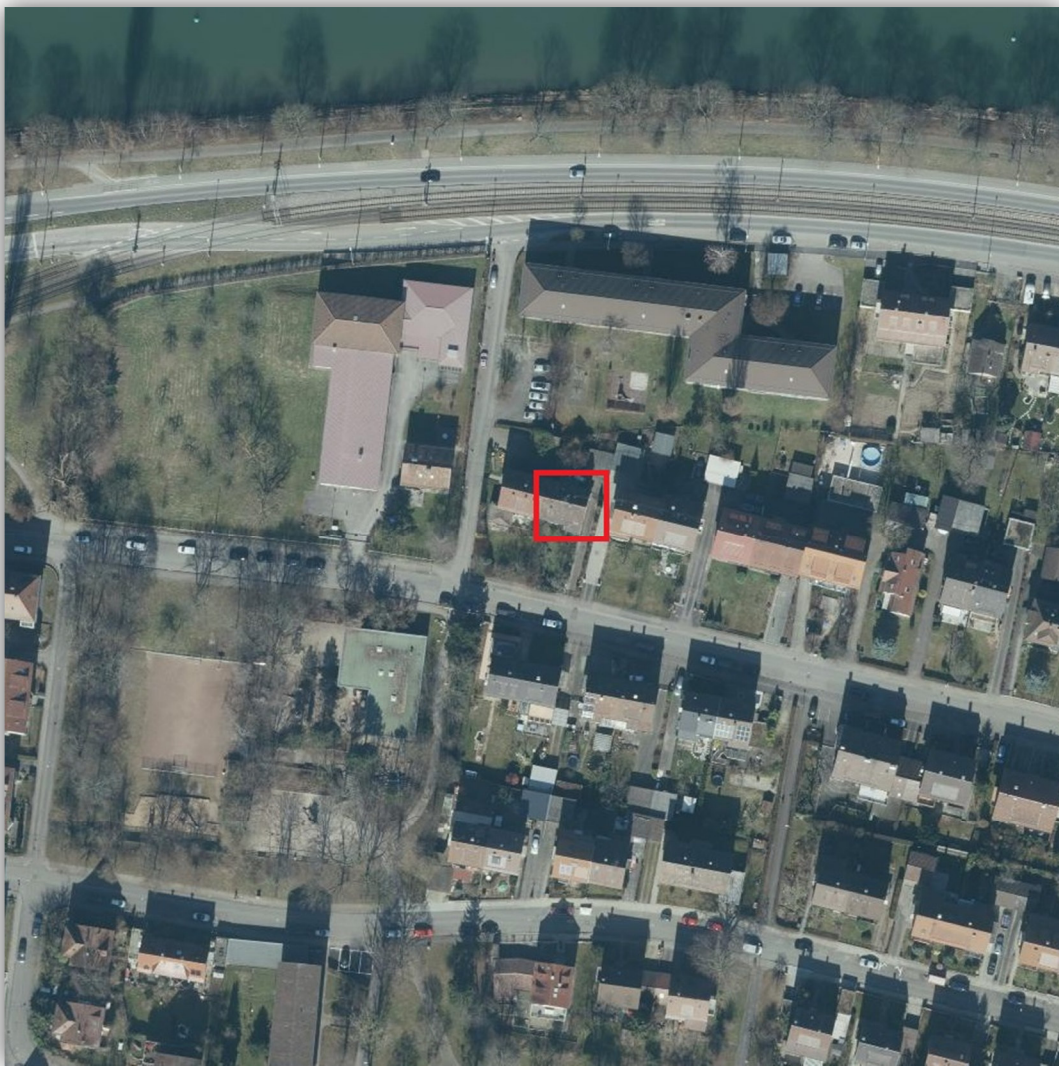
+++ Austr. 168 Dachgeschoss in 70376 Stuttgart +++

Bodenrichtwertkarte:



+++ Austr. 168 Dachgeschoss in 70376 Stuttgart +++

Luftbild:



+++ Austr. 168 Dachgeschoss in 70376 Stuttgart +++

Öffentliche Verkehrsmittel:

