

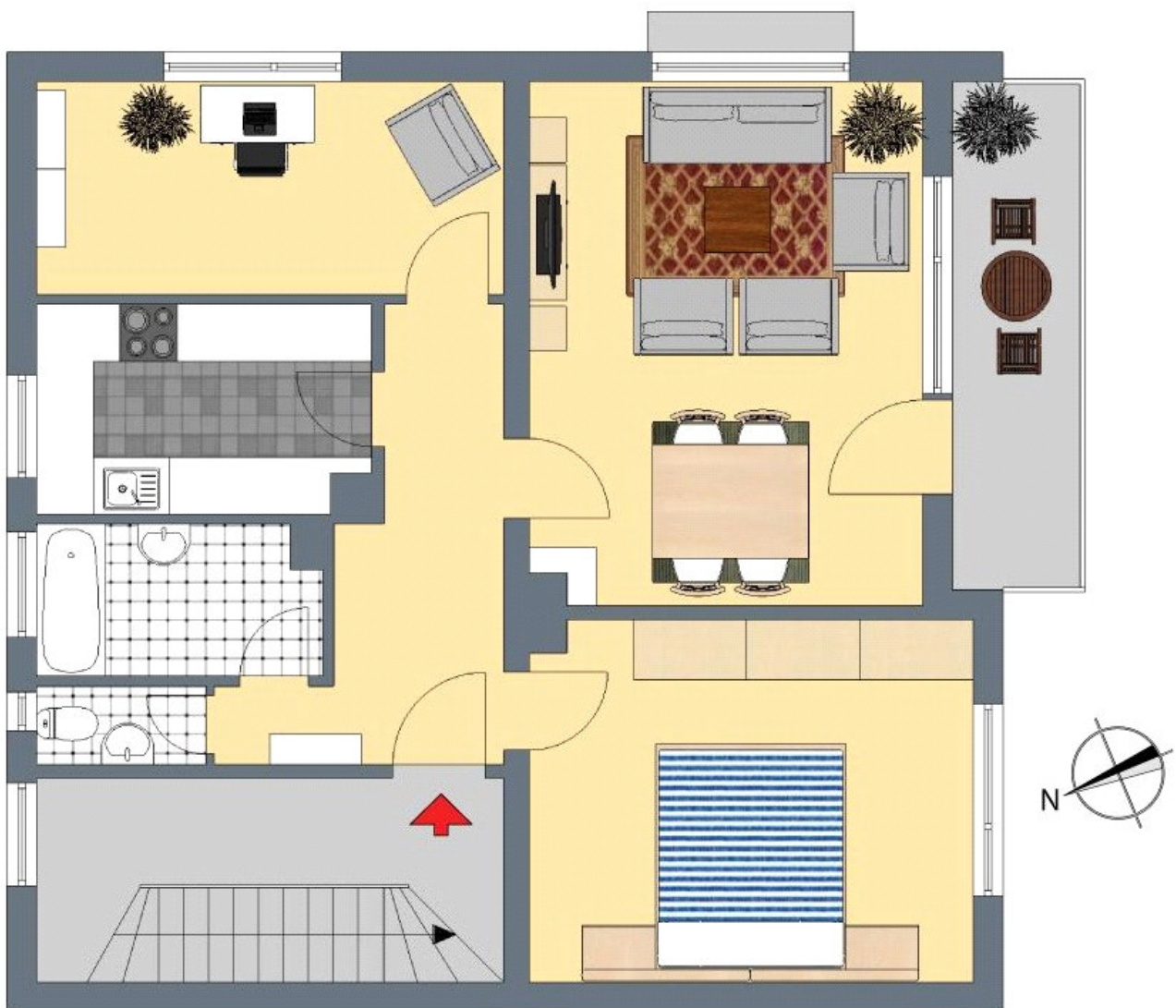
**+++ Nahe PORSCHE - hell & sonnig - Parkett, TL-Bad mit Wanne -
Süd-Balkon - inkl. Einbauküche +++**

3-D Grundriss:



**+++ Nahe PORSCHE - hell & sonnig - Parkett, TL-Bad mit Wanne -
Süd-Balkon - inkl. Einbauküche +++**

2-D Grundriss:



**+++ Nahe PORSCHE - hell & sonnig - Parkett, TL-Bad mit Wanne -
Süd-Balkon - inkl. Einbauküche +++**

Unverbindliche Flächenberechnung:

Wohnzimmer:	5,47 m	3,98 m		21,7 m²
Schlafzimmer:	4,47 m	3,87 m	17,28 m ²	
abzüglich Kamin:	0,42 m	0,41 m	0,17 m ²	17,1 m²
Arbeitszimmer:	4,74 m	2,42 m		11,5 m²
Küche:	3,40 m	2,09 m	7,09 m ²	
abzüglich Kamin:	0,45 m	0,42 m	0,19 m ²	6,9 m²
Bad:	2,93 m	1,48 m	4,34 m ²	
abzüglich Kamin:	0,50 m	0,40 m	0,20 m ²	4,1 m²
Flur:	2,86 m	1,20 m	3,43 m ²	
	1,87 m	1,63 m	3,04 m ²	
	1,14 m	0,84 m	0,95 m ²	7,4 m²
separates WC:	1,63 m	0,83 m		1,3 m²
Balkon (1/2):	5,43 m	1,34 m	7,28 m ²	3,6 m²
			Wohnfläche gesamt:	73,8 m²

Bei den hier aufgeführten Flächen handelt es sich um unverbindliche Angaben.

Für die Richtigkeit der Grundrisse wird keine Gewähr übernommen.

Die Ausstattung und Möblierung sind frei erfunden.

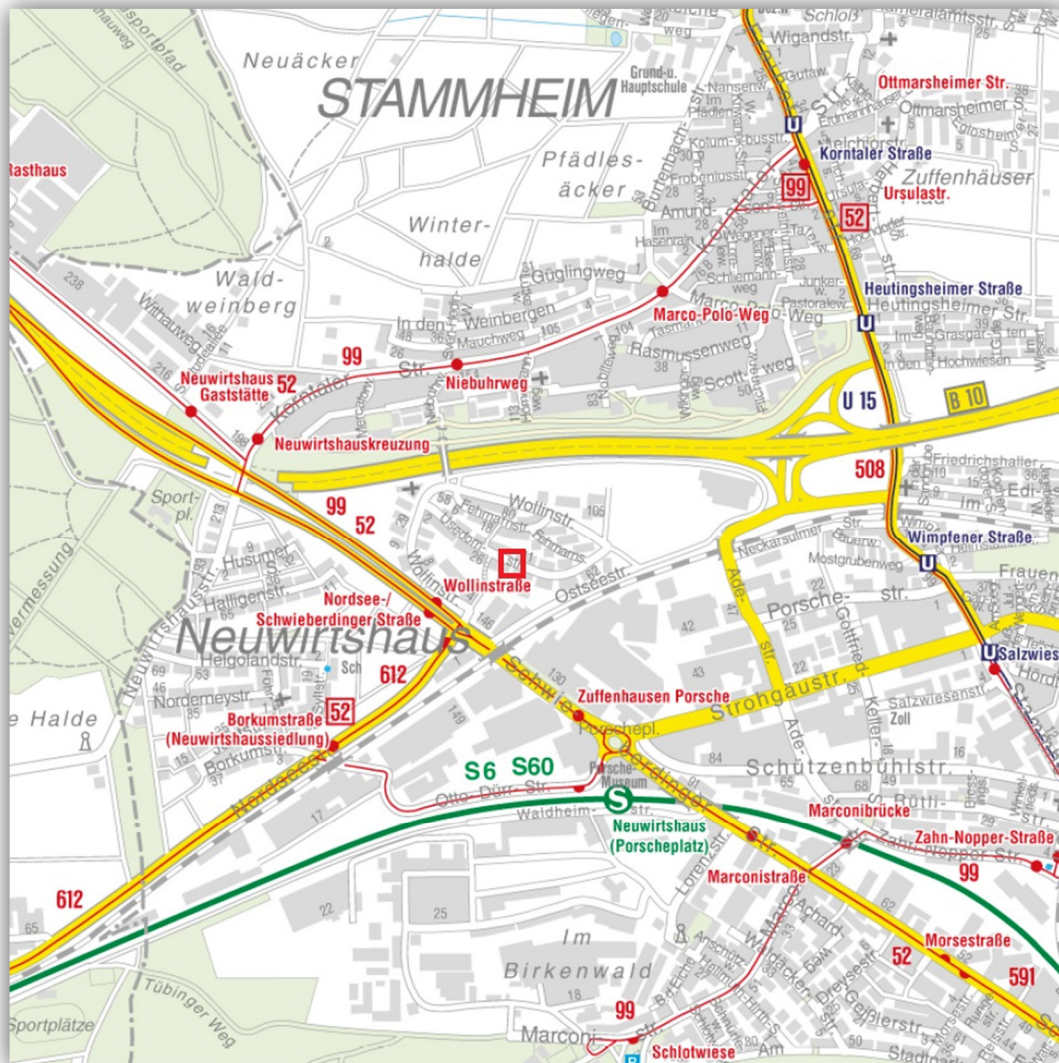
**+++ Nahe PORSCHE - hell & sonnig - Parkett, TL-Bad mit Wanne -
Süd-Balkon - inkl. Einbauküche +++**

Luftbild:



+++ Nahe PORSCHE - hell & sonnig - Parkett, TL-Bad mit Wanne - Süd-Balkon - inkl. Einbauküche +++

Öffentliche Verkehrsmittel:



© Verkehrs- und Tarifverbund Stuttgart GmbH (VVS)