

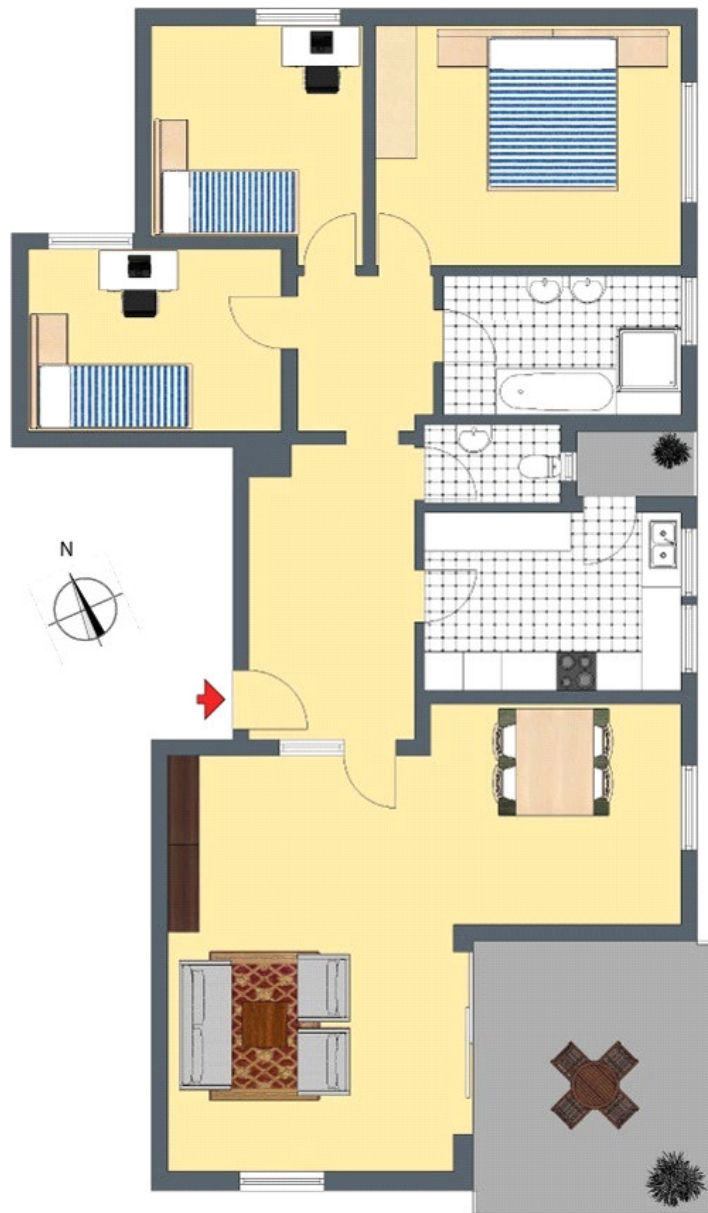
**+++ Traumhafte Fern- und Wassersicht –
direkt an den Weinbergen oberhalb vom Max-Eyth-See+++**

3-D Grundriss:



**+++ Traumhafte Fern- und Wassersicht –
direkt an den Weinbergen oberhalb vom Max-Eyth-See+++**

2-D Grundriss:



**+++ Traumhafte Fern- und Wassersicht –
direkt an den Weinbergen oberhalb vom Max-Eyth-See+++**

Unverbindliche Flächenberechnung:

Wohn-/ Esszimmer:	6,06 m	4,27 m	25,88 m ²		
zuzüglich:	3,26 m	3,25 m	10,60 m ²		
zuzüglich:	0,62 m	0,40 m	0,24 m ²	36,7 m²	
Schlafzimmer:	4,51 m	3,61 m		16,3 m²	
Kinderzimmer:	3,11 m	3,09 m	9,61 m ²		
zuzüglich:	0,84 m	0,52 m	0,44 m ²	10,0 m²	
Arbeitszimmer:	3,76 m	2,57 m		9,7 m²	
Küche:	3,67 m	2,49 m		9,1 m²	
Bad:	3,28 m	2,02 m		6,6 m²	
separates WC:	1,92 m	1,14 m		2,2 m²	
Flur:	4,20 m	2,51 m	10,54 m ²		
abzüglich:	0,60 m	0,40 m	0,24 m ²	10,3 m²	
Diele:	2,23 m	1,96 m		4,4 m²	
Balkon (1/2):	4,17 m	3,94 m	16,43 m ²	8,2 m²	
Balkon (1/2):	1,82 m	0,91 m	1,66 m ²	0,8 m²	
			Wohnfläche gesamt:	114,4 m²	

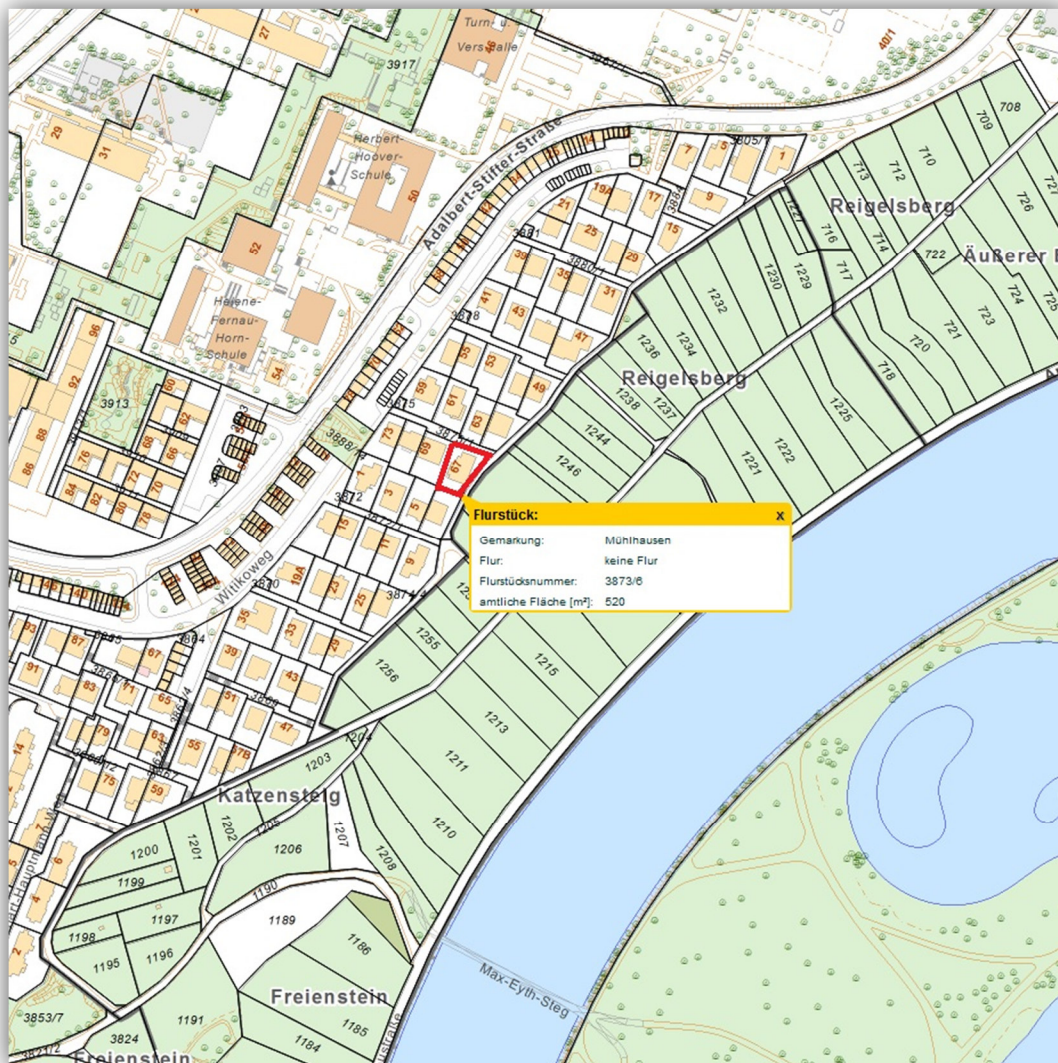
Bei den hier aufgeführten Flächen handelt es sich um unverbindliche Angaben.

Für die Richtigkeit der Grundrisse wird keine Gewähr übernommen.

Die Ausstattung und Möblierung sind frei erfunden.

**+++ Traumhafte Fern- und Wassersicht –
direkt an den Weinbergen oberhalb vom Max-Eyth-See+++**

Lageplan:



**+++ Traumhafte Fern- und Wassersicht –
direkt an den Weinbergen oberhalb vom Max-Eyth-See+++**

Luftbild:



**+++ Traumhafte Fern- und Wassersicht –
direkt an den Weinbergen oberhalb vom Max-Eyth-See+++**

Öffentliche Verkehrsmittel:



**+++ Traumhafte Fern- und Wassersicht –
direkt an den Weinbergen oberhalb vom Max-Eyth-See+++**

Wohnlage:

