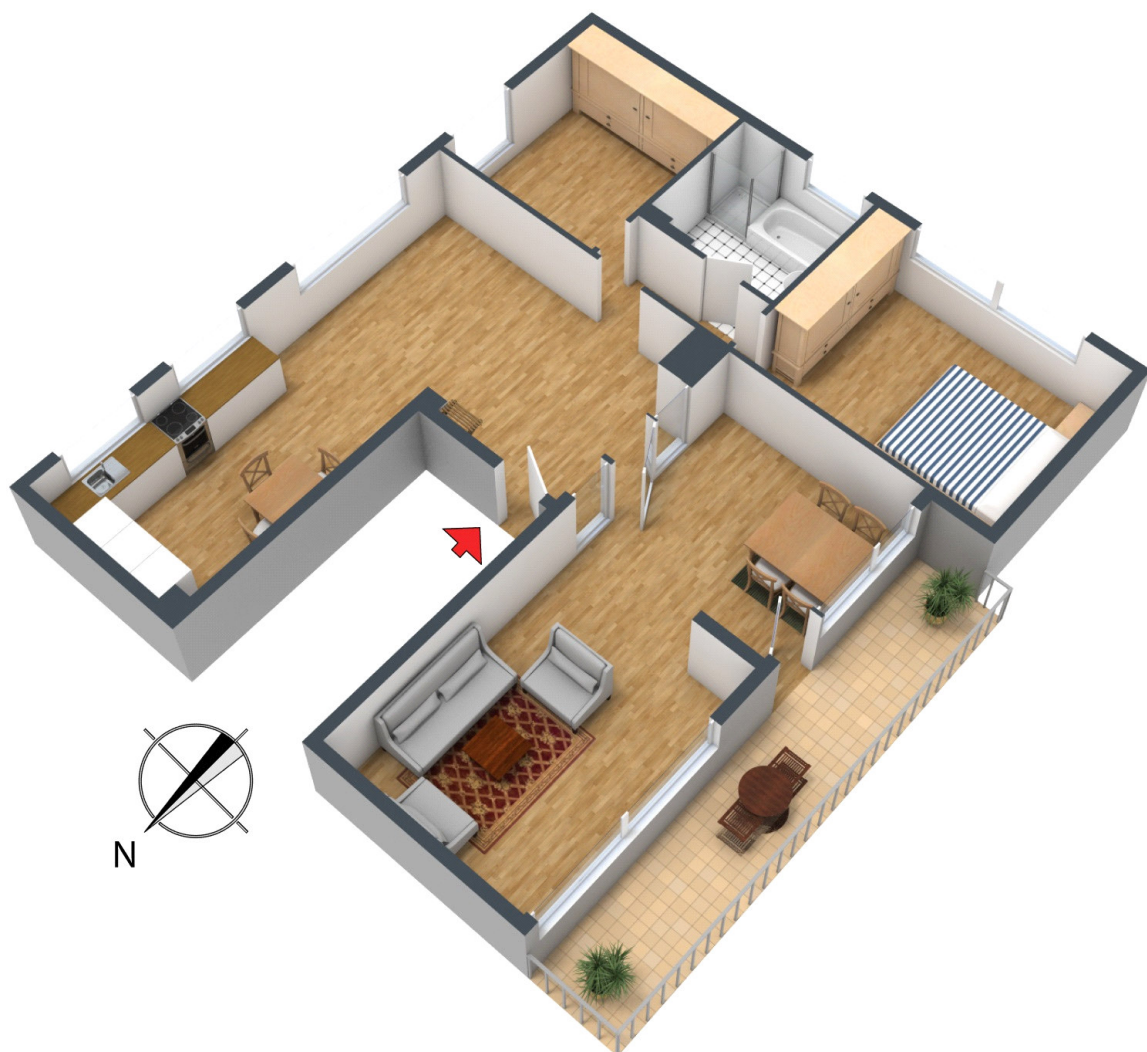


**+++ Für ein Paar - ruhig, grün, zentrumsnah - neuwertig, gehoben -
1. Obergeschoss im 2-FH - inkl. Einbauküche/Garage +++**

3-D Grundriss:



**+++ Für ein Paar - ruhig, grün, zentrumsnah - neuwertig, gehoben -
1. Obergeschoss im 2-FH - inkl. Einbauküche/Garage +++**

2-D Grundriss:



**+++ Für ein Paar - ruhig, grün, zentrumsnah - neuwertig, gehoben -
1. Obergeschoss im 2-FH - inkl. Einbauküche/Garage +++**

Unverbindliche Flächenberechnung:

Wohnbereich:	4,10 m	3,47 m	14,23 m ²		
abzüglich:	0,25 m	0,11 m	0,03 m ²		
zuzüglich:	2,72 m	0,28 m	0,76 m ²	15,0 m²	
Essbereich:	3,71 m	3,49 m		12,9 m²	
Schlafzimmer:	4,24 m	3,60 m		15,3 m²	
Ankleidezimmer:	3,61 m	2,61 m		9,4 m²	
Diele	4,68 m	3,48 m	16,29 m ²		
abzüglich:	0,31 m	0,24 m	0,07 m ²		
zuzüglich:	2,59 m	0,28 m	0,73 m ²	16,9 m²	
Küche:	4,62 m	2,70 m	12,47 m ²		
abzüglich:	0,43 m	0,37 m	0,16 m ²	12,3 m²	
Bad:	2,47 m	2,33 m	5,76 m ²		
abzüglich Leitungen:	0,79 m	0,17 m	0,13 m ²		
abzüglich Leitungen:	0,24 m	0,11 m	0,03 m ²	5,6 m²	
Flur:	2,47 m	1,08 m		2,7 m²	
Balkon (1/4):	7,93 m	1,18 m	9,36 m ²	2,3 m²	
Wohnfläche gesamt:				92,4 m²	

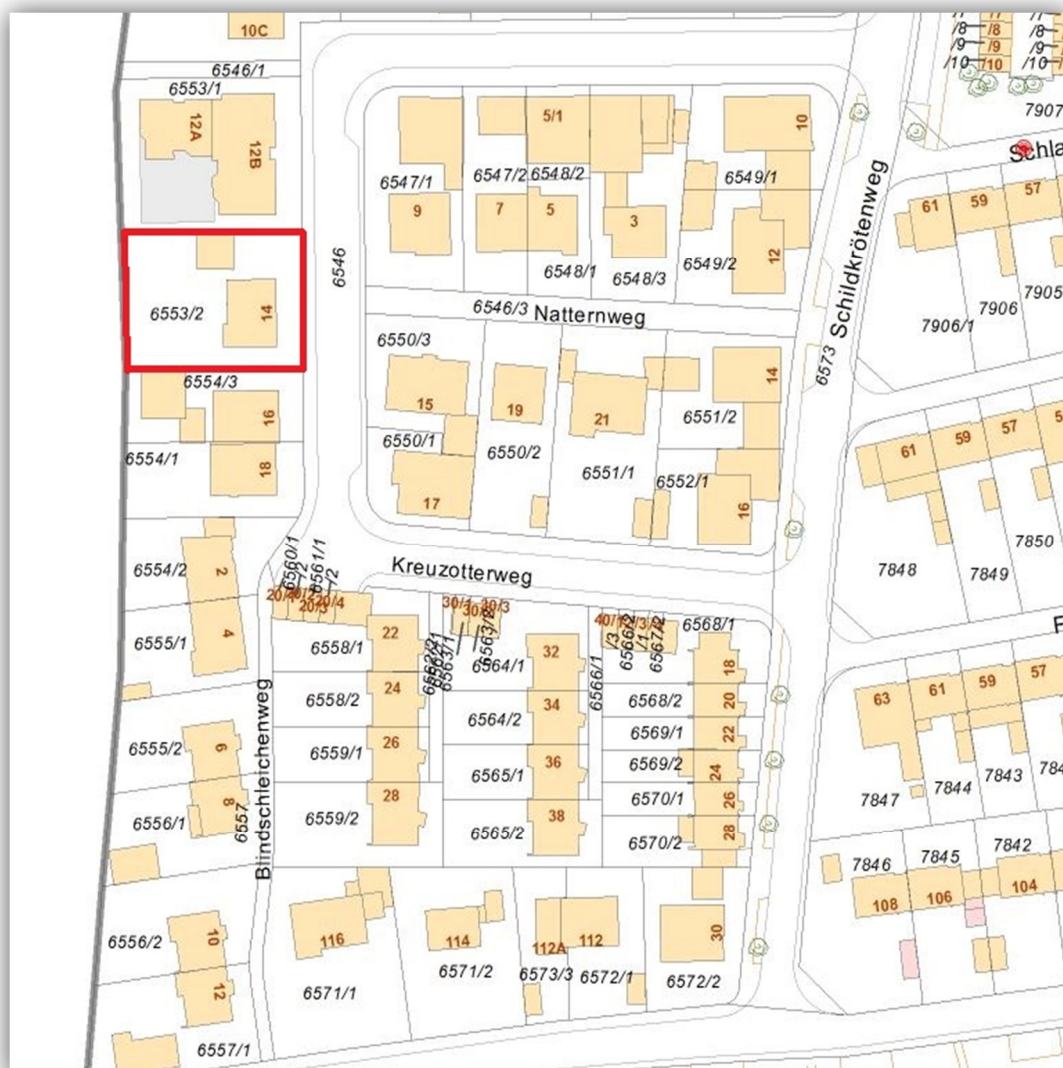
Bei den hier aufgeführten Flächen handelt es sich um unverbindliche Angaben.

Für die Richtigkeit der Grundrisse wird keine Gewähr übernommen.

Die Ausstattung und Möblierung sind frei erfunden.

**+++ Für ein Paar - ruhig, grün, zentrumsnah - neuwertig, gehoben -
1. Obergeschoss im 2-FH - inkl. Einbauküche/Garage +++**

Lageplan:



**+++ Für ein Paar - ruhig, grün, zentrumsnah - neuwertig, gehoben -
1. Obergeschoss im 2-FH - inkl. Einbauküche/Garage +++**

Luftbild:



**+++ Für ein Paar - ruhig, grün, zentrumsnah - neuwertig, gehoben -
1. Obergeschoss im 2-FH - inkl. Einbauküche/Garage +++**

Öffentliche Verkehrsmittel:

