

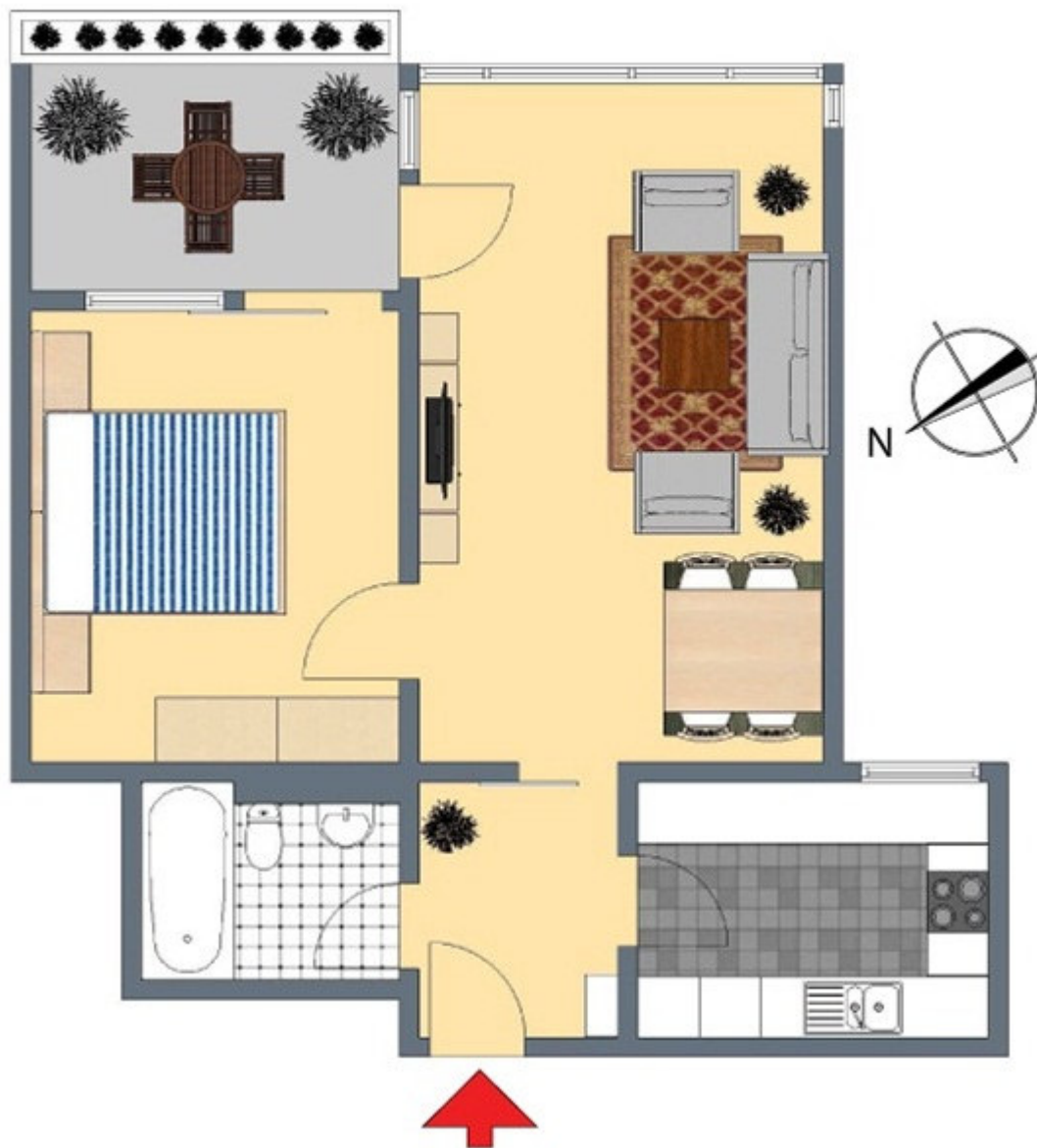
+++ Zentrumsnah, gehoben & bequem - Parkett mit Fußboden-Heizung
- inkl. Einbauküche - Tiefgaragenstellplatz möglich +++

3-D Grundriss:



+++ Zentrumsnah, gehoben & bequem - Parkett mit Fußboden-Heizung
- inkl. Einbauküche - Tiefgaragenstellplatz möglich +++

2-D Grundriss:



**+++ Zentrumsnah, gehoben & bequem - Parkett mit Fußboden-Heizung
- inkl. Einbauküche - Tiefgaragenstellplatz möglich +++**

Unverbindliche Flächenberechnung:

Wohnzimmer:	6,49 m	3,73 m		24,2 m²	
Schlafzimmer:	4,32 m	3,46 m		14,9 m²	
Küche:	3,33 m	2,49 m		8,3 m²	
Bad:	2,19 m	1,63 m	3,57 m ²		
zuzüglich Nische:	0,76 m	0,20 m	0,15 m ²	3,7 m²	
Flur:	2,22 m	1,98 m		4,4 m²	
Balkon (1/2):	3,26 m	1,98 m	6,45 m ²	3,2 m²	
			Wohnfläche gesamt:	58,8 m²	
Abstellraum im UG:				ca. 4,7 m²	

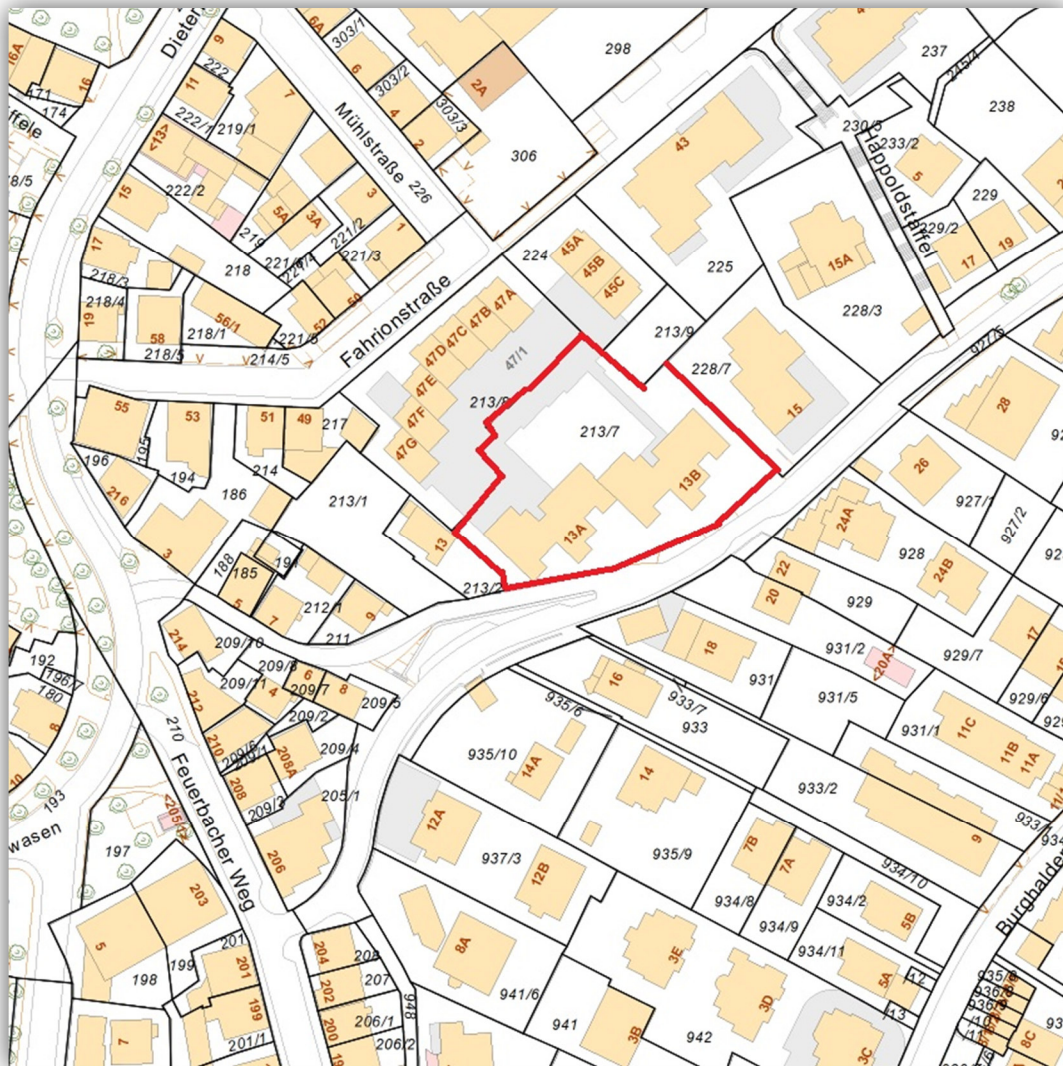
Bei den hier aufgeführten Flächen handelt es sich um unverbindliche Angaben.

Für die Richtigkeit der Grundrisse wird keine Gewähr übernommen.

Die Ausstattung und Möblierung sind frei erfunden.

**+++ Zentrumsnah, gehoben & bequem - Parkett mit Fußboden-Heizung
- inkl. Einbauküche - Tiefgaragenstellplatz möglich +++**

Lageplan:



**+++ Zentrumsnah, gehoben & bequem - Parkett mit Fußboden-Heizung
- inkl. Einbauküche - Tiefgaragenstellplatz möglich +++**

Luftbild:



**+++ Zentrumsnah, gehoben & bequem - Parkett mit Fußboden-Heizung
- inkl. Einbauküche - Tiefgaragenstellplatz möglich +++**

Öffentliche Verkehrsmittel:

