

**+++ Für Naturliebhaber - grün & ruhig - sonnige DG-Maisonette mit  
zwei TL-Bädern & S/W-Balkon - inkl. EBK & Kfz-Stellplatz +++**

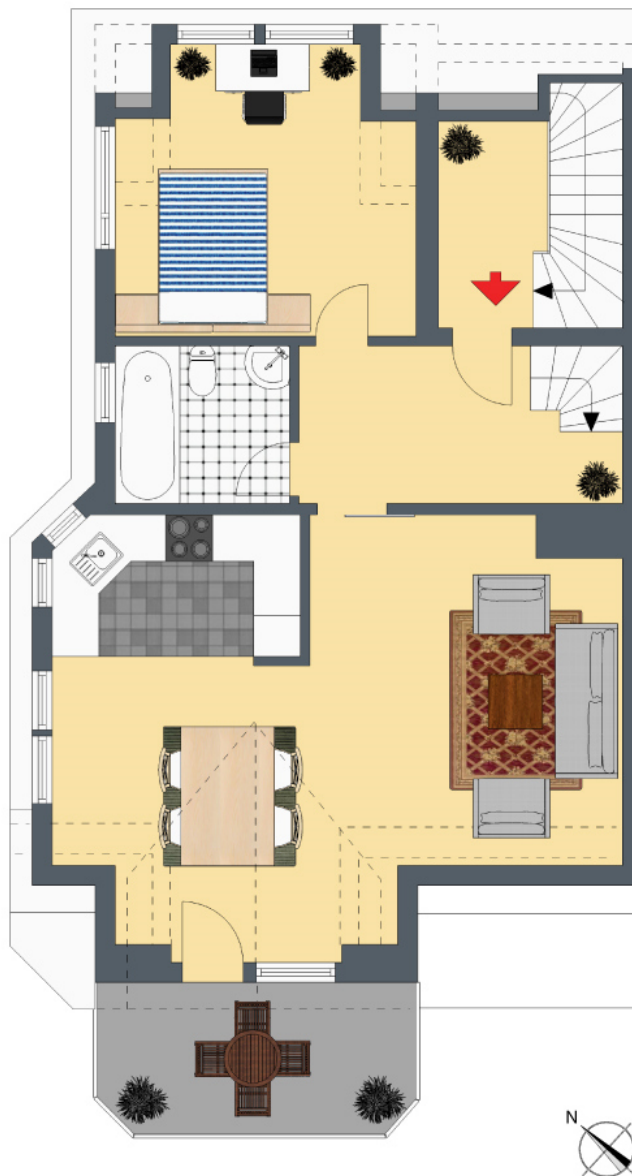
### 3-D Grundriss Dachgeschoss 1:



Für die Richtigkeit der Angaben wird keine Gewähr übernommen. Einrichtung und Möblierung sind frei erfunden und das 3D-Modell entspricht nicht der Wirklichkeit.

**+++ Für Naturliebhaber - grün & ruhig - sonnige DG-Maisonette mit  
zwei TL-Bädern & S/W-Balkon - inkl. EBK & Kfz-Stellplatz +++**

## 2-D Grundriss Dachgeschoss 1:



Der 2D-Grundriss basiert auf einer Zeichnung von wechselnder Qualität,  
gewisse Abweichungen können vorkommen.

**+++ Für Naturliebhaber - grün & ruhig - sonnige DG-Maisonette mit  
zwei TL-Bädern & S/W-Balkon - inkl. EBK & Kfz-Stellplatz +++**

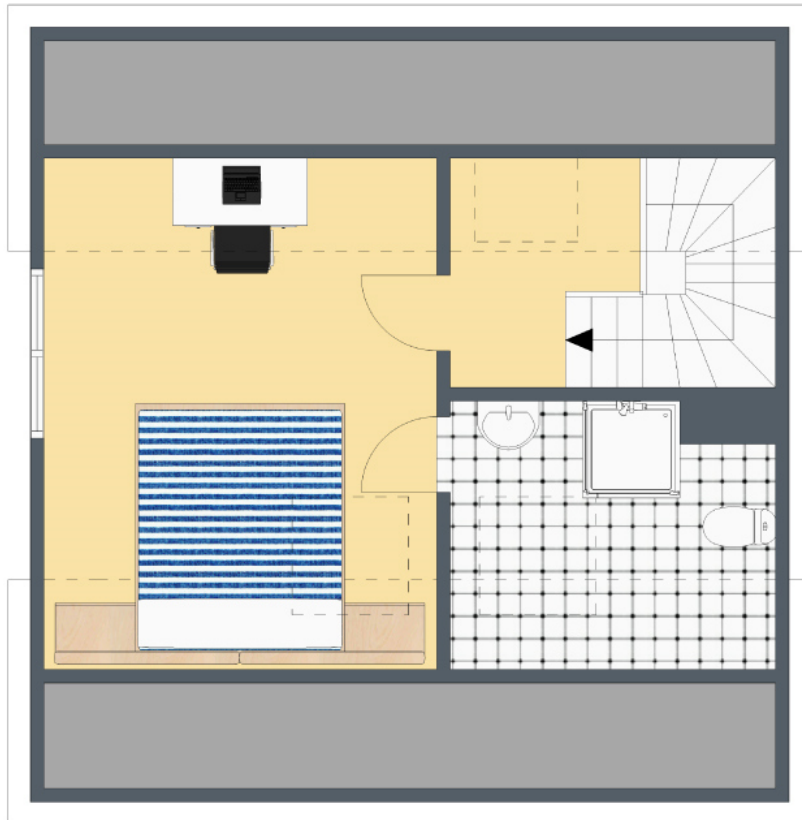
### 3-D Grundriss Dachgeschoss 2:



Für die Richtigkeit der Angaben wird keine Gewähr übernommen. Einrichtung und Möblierung sind frei erfunden und das 3D-Modell entspricht nicht der Wirklichkeit.

**+++ Für Naturliebhaber - grün & ruhig - sonnige DG-Maisonette mit  
zwei TL-Bädern & S/W-Balkon - inkl. EBK & Kfz-Stellplatz +++**

## 2-D Grundriss Dachgeschoss 1:



Der 2D-Grundriss basiert auf einer Zeichnung von wechselnder Qualität,  
gewisse Abweichungen können vorkommen.

**+++ Für Naturliebhaber - grün & ruhig - sonnige DG-Maisonette mit  
zwei TL-Bädern & S/W-Balkon - inkl. EBK & Kfz-Stellplatz +++**

## Unverbindliche Flächenberechnung:

<b><u>Dachgeschoss 1:</u></b>					
<b>Wohnzimmer:</b>	7,19 m	2,50 m	17,98 m <sup>2</sup>		
zuzügl. Schräge (1/2):	7,19 m	0,10 m	0,36 m <sup>2</sup>		
zuzüglich:	4,01 m	1,84 m	7,38 m <sup>2</sup>		
abzüglich "Leitung":	0,95 m	0,32 m	0,30 m <sup>2</sup>		
zuzügl. "Gaube":	2,43 m	1,19 m	2,89 m <sup>2</sup>		
zuzügl. Schräge/Gaube (1/2):	0,95 m	0,62 m	0,59 m <sup>2</sup>	<b>28,9 m<sup>2</sup></b>	
<b>Schlafzimmer:</b>	3,94 m	2,16 m	8,51 m <sup>2</sup>		
zuzügl. Schräge (1/2):	1,11 m	1,09 m	0,60 m <sup>2</sup>		
zuzügl. Schräge (1/2):	1,11 m	0,62 m	0,34 m <sup>2</sup>		
zuzüglich:	1,71 m	1,80 m	3,08 m <sup>2</sup>	<b>12,5 m<sup>2</sup></b>	
<b>Küche:</b>	2,97 m	1,87 m	5,55 m <sup>2</sup>		
abzüglich "Wand":	0,65 m	0,20 m	0,13 m <sup>2</sup>		
abzüglich "Ecke":	0,45 m	0,45 m	0,10 m <sup>2</sup>	<b>5,3 m<sup>2</sup></b>	
<b>Bad:</b>	2,16 m	2,07 m		<b>4,5 m<sup>2</sup></b>	
<b>Flur:</b>	2,77 m	2,03 m	5,62 m <sup>2</sup>		
zuzüglich "Treppe":	1,11 m	0,31 m	0,34 m <sup>2</sup>	<b>6,0 m<sup>2</sup></b>	
<b>Balkon (1/2):</b>	4,07 m	1,96 m	7,98 m <sup>2</sup>		
abzüglich "Dach":	0,80 m	0,50 m	0,80 m <sup>2</sup>		
abzüglich "Ecke":	0,50 m	0,40 m	0,20 m <sup>2</sup>		
			6,98 m <sup>2</sup>	<b>3,5 m<sup>2</sup></b>	
	<b>Wohnfläche Dachgeschoss 1:</b>			<b>60,7 m<sup>2</sup></b>	

**+++ Für Naturliebhaber - grün & ruhig - sonnige DG-Maisonette mit  
zwei TL-Bädern & S/W-Balkon - inkl. EBK & Kfz-Stellplatz +++**

<b>Dachgeschoss 2:</b>					
<b>Dachzimmer:</b>	3,44 m	2,18 m	7,50 m <sup>2</sup>		
zuzügl. 2 x Schräge (1/2):	3,44 m	1,09 m	3,75 m <sup>2</sup>	<b>11,2 m<sup>2</sup></b>	
<b>Bad:</b>	2,95 m	1,20 m	3,54 m <sup>2</sup>		
abzüglich "Leitung":	1,09 m	0,40 m	0,44 m <sup>2</sup>		
zuzügl. Schräge (1/2):	2,95 m	1,13 m	1,67 m <sup>2</sup>	<b>4,8 m<sup>2</sup></b>	
<b>Flur:</b>	0,90 m	0,80 m	0,72 m <sup>2</sup>		
zuzügl. Schräge (1/2):	1,55 m	1,10 m	0,85 m <sup>2</sup>	<b>1,6 m<sup>2</sup></b>	
<b>Wohnfläche Dachgeschoss 2:</b>				<b>17,6 m<sup>2</sup></b>	
<b>Wohnfläche gesamt:</b>					
<b>Wohnfläche Dachgeschoss 1:</b>				<b>60,7 m<sup>2</sup></b>	
<b>Wohnfläche Dachgeschoss 2:</b>				<b>17,6 m<sup>2</sup></b>	
<b>Wohnfläche gesamt:</b>				<b>78,3 m<sup>2</sup></b>	

Bei den hier aufgeführten Flächen handelt es sich um unverbindliche Angaben.

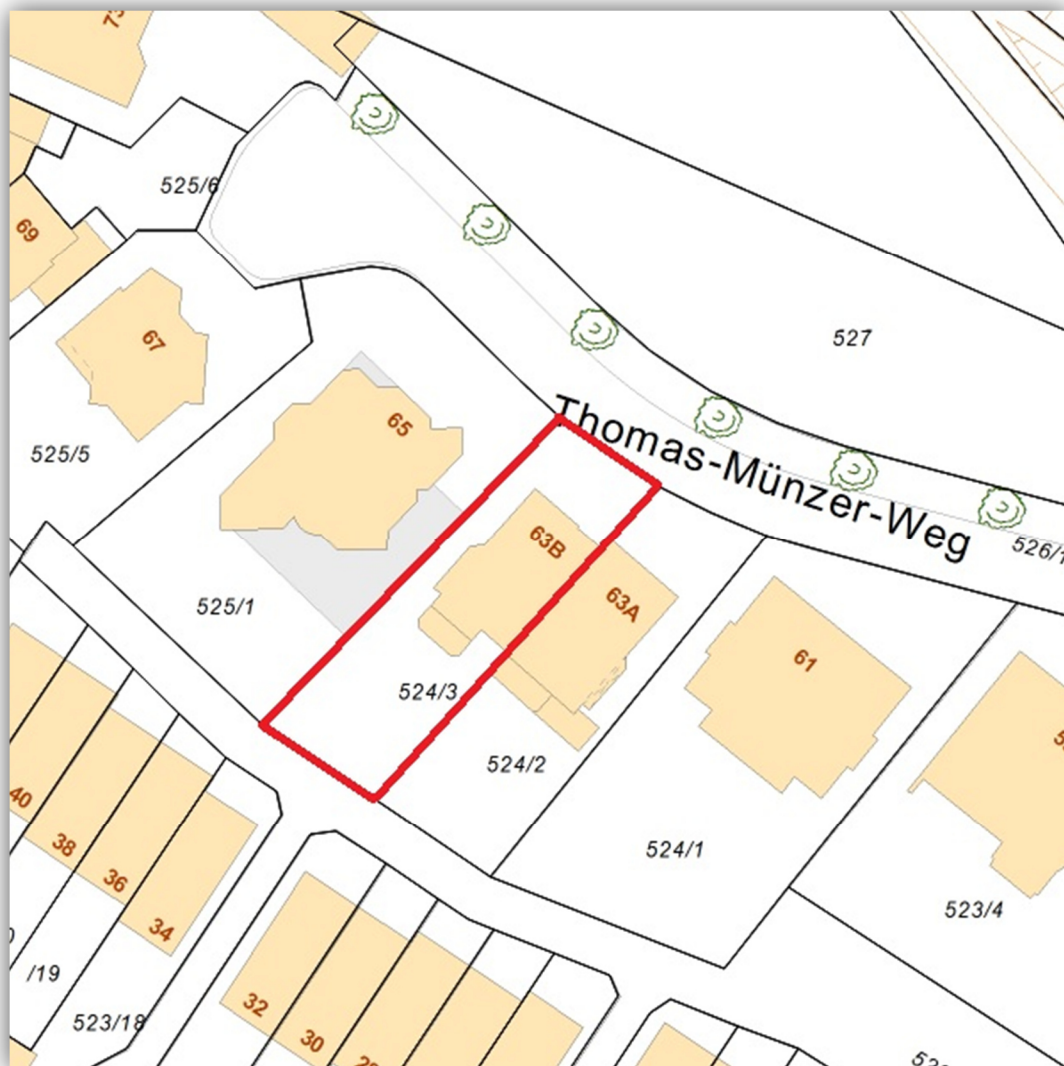
Für die Richtigkeit der Grundrisse wird keine Gewähr übernommen.

Die Ausstattung und Möblierung sind frei erfunden.



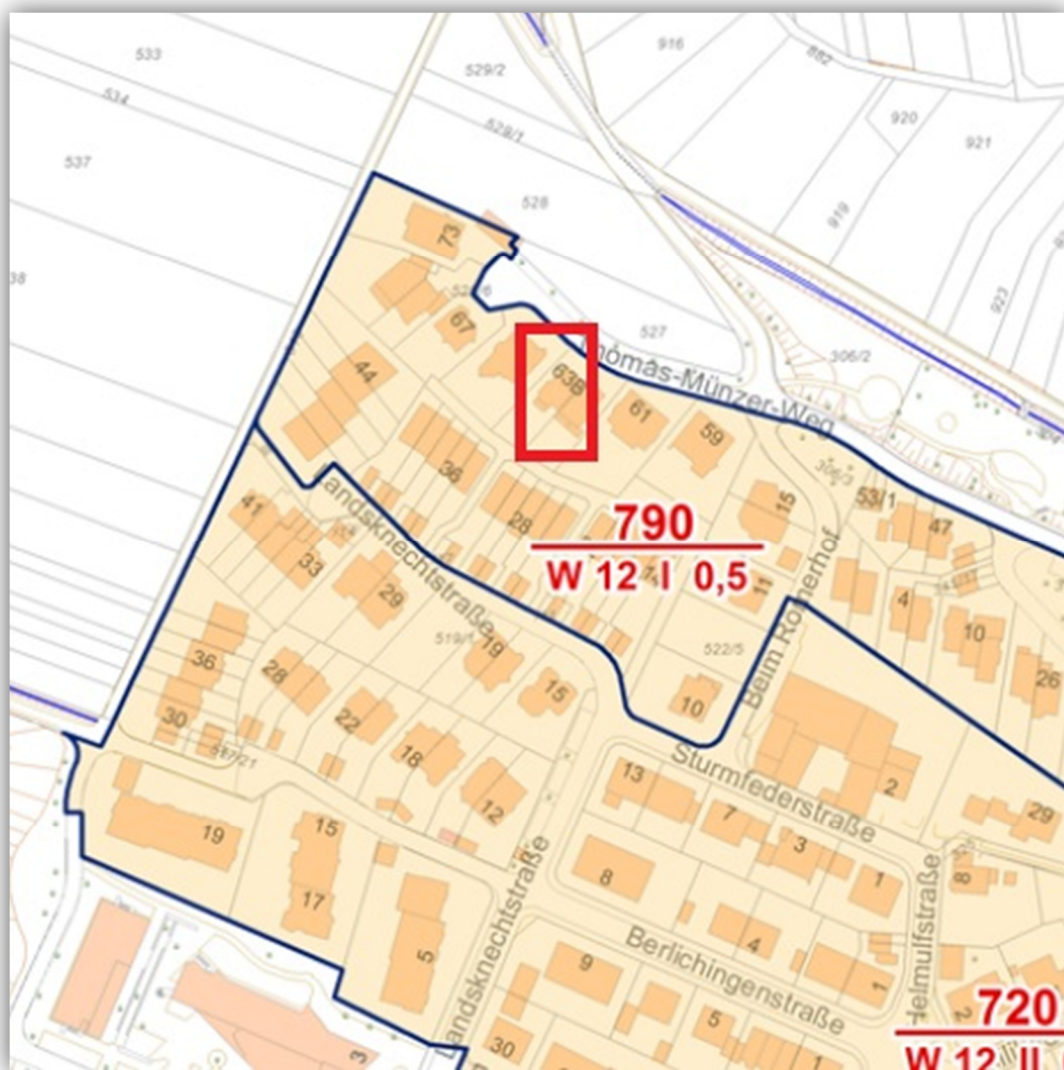
**+++ Für Naturliebhaber - grün & ruhig - sonnige DG-Maisonette mit  
zwei TL-Bädern & S/W-Balkon - inkl. EBK & Kfz-Stellplatz +++**

Lageplan:



**+++ Für Naturliebhaber - grün & ruhig - sonnige DG-Maisonette mit zwei TL-Bädern & S/W-Balkon - inkl. EBK & Kfz-Stellplatz +++**

## Bodenrichtwertkarte:





**+++ Für Naturliebhaber - grün & ruhig - sonnige DG-Maisonette mit  
zwei TL-Bädern & S/W-Balkon - inkl. EBK & Kfz-Stellplatz +++**

---

**Luftbild:**



**+++ Für Naturliebhaber - grün & ruhig - sonnige DG-Maisonette mit  
zwei TL-Bädern & S/W-Balkon - inkl. EBK & Kfz-Stellplatz +++**

## Öffentliche Verkehrsmittel:

