

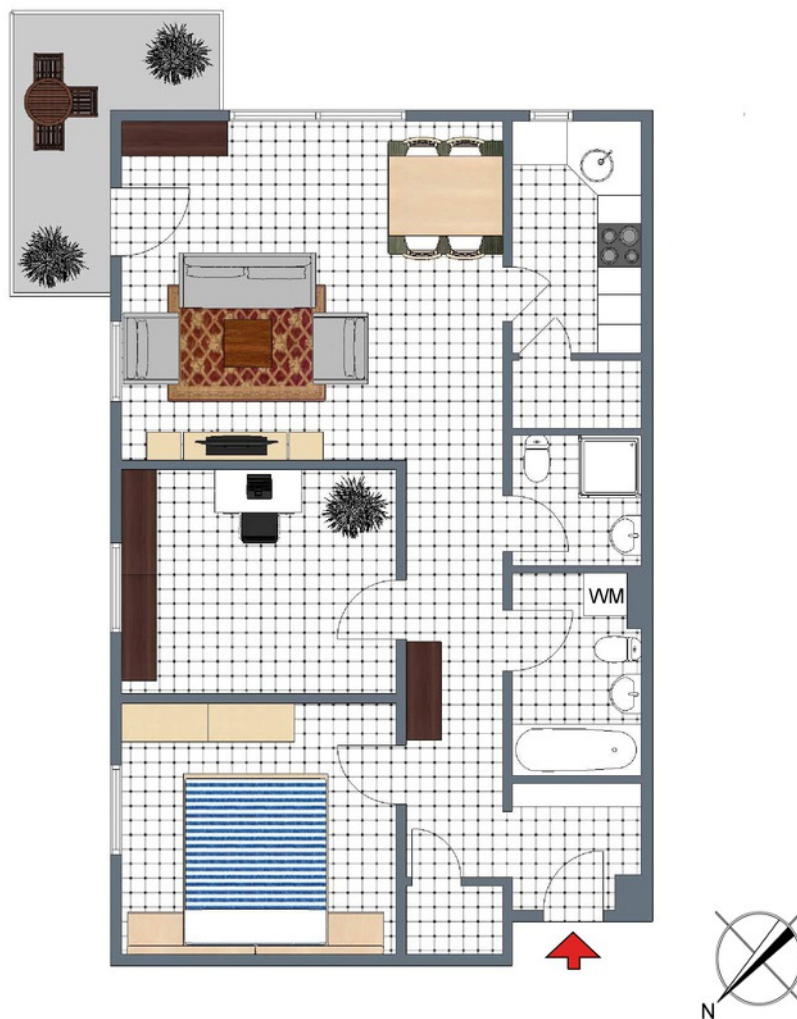
**+++ Traumhafte Fernsicht - gehoben & bequem -
Fliesenböden & Fußboden-Heizung, Balkon, 2 Bäder -
inklusive Einbauküche & TG-Stellplatz +++**

3-D Grundriss:



**+++ Traumhafte Fernsicht - gehoben & bequem -
Fliesenböden & Fußboden-Heizung, Balkon, 2 Bäder -
inklusive Einbauküche & TG-Stellplatz +++**

2-D Grundriss:



**+++ Traumhafte Fernsicht - gehoben & bequem -
Fliesenböden & Fußboden-Heizung, Balkon, 2 Bäder -
inklusive Einbauküche & TG-Stellplatz +++**

Unverbindliche Flächenberechnung:

Wohnzimmer:	5,37 m	4,59 m		24,6 m²
Schlafzimmer:	4,01 m	3,63 m		14,6 m²
Arbeitszimmer:	4,02 m	3,24 m		13,0 m²
Küche:	3,22 m	1,83 m		5,9 m²
Speisekammer:	1,73 m	0,85 m		1,5 m²
Bad mit Wanne:	2,85 m	1,70 m	4,85 m ²	
abzüglich Leitungen:	0,72 m	0,20 m	0,14 m ²	4,7 m²
Bad mit Dusche:	1,74 m	1,73 m		3,0 m²
Flur:	6,01 m	1,26 m	7,57 m ²	
zuzüglich Garderobe:	1,98 m	1,73 m	3,43 m ²	
abzüglich Leitungen:	0,51 m	0,26 m	0,13 m ²	10,9 m²
Abstellraum:	1,25 m	0,93 m		1,2 m²
Süd-Ost-Balkon (1/2):	4,62 m	1,55 m	7,16 m ²	
zuzüglich:	1,55 m	1,55 m	2,40 m ²	
			9,56 m ²	4,8 m²
Wohnfläche gesamt:				84,1 m²

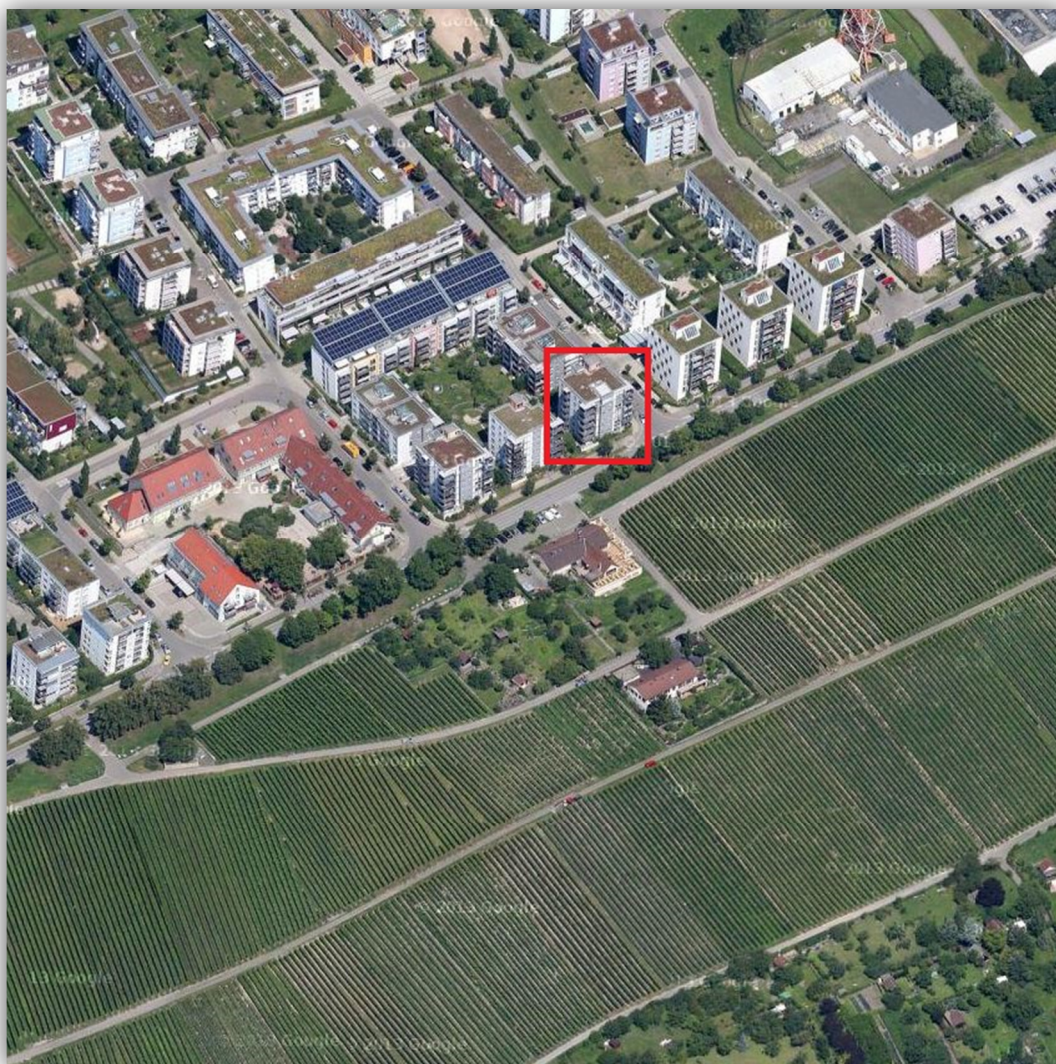
Bei den hier aufgeführten Flächen handelt es sich um unverbindliche Angaben.

Für die Richtigkeit der Grundrisse wird keine Gewähr übernommen.

Die Ausstattung und Möblierung sind frei erfunden.

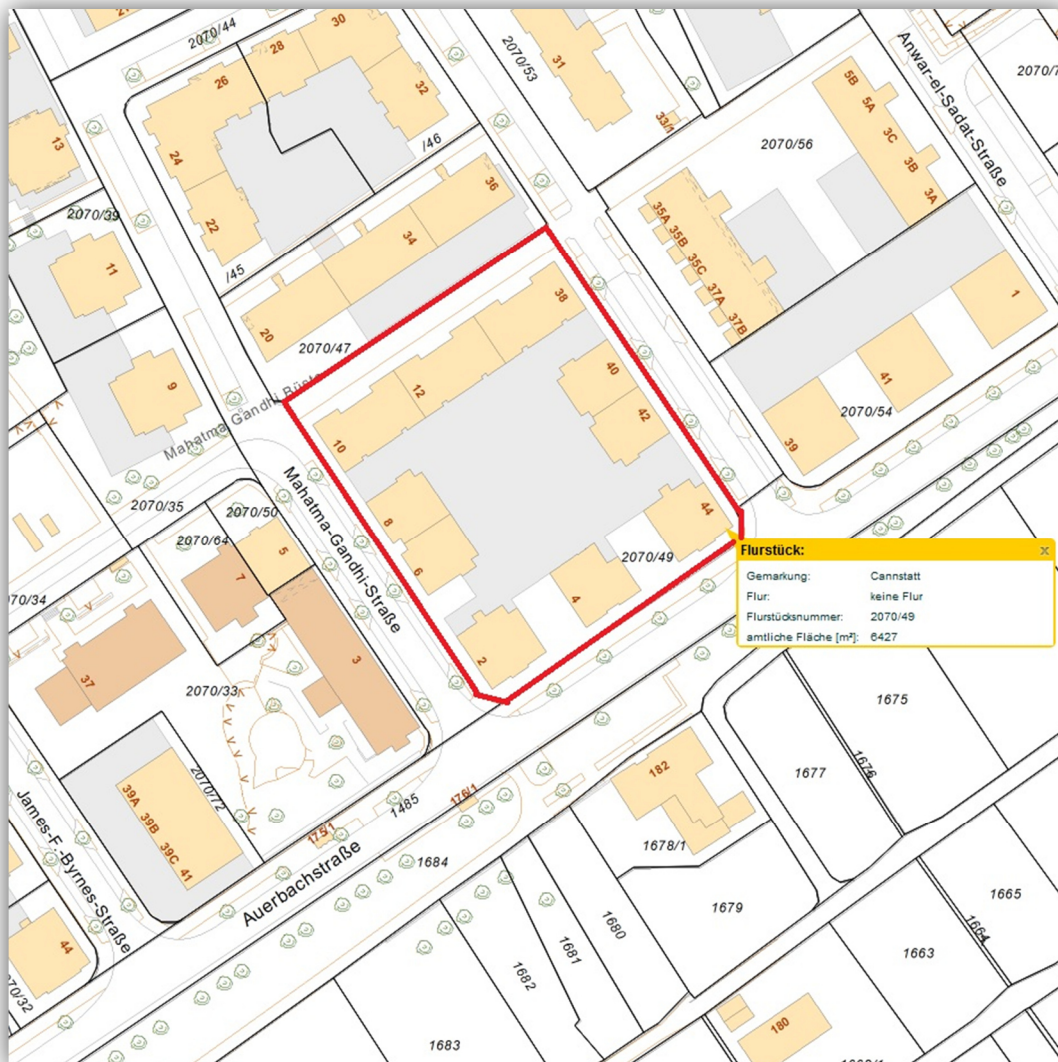
**+++ Traumhafte Fernsicht - gehoben & bequem -
Fliesenböden & Fußboden-Heizung, Balkon, 2 Bäder -
inklusive Einbauküche & TG-Stellplatz +++**

Luftbild 45°:



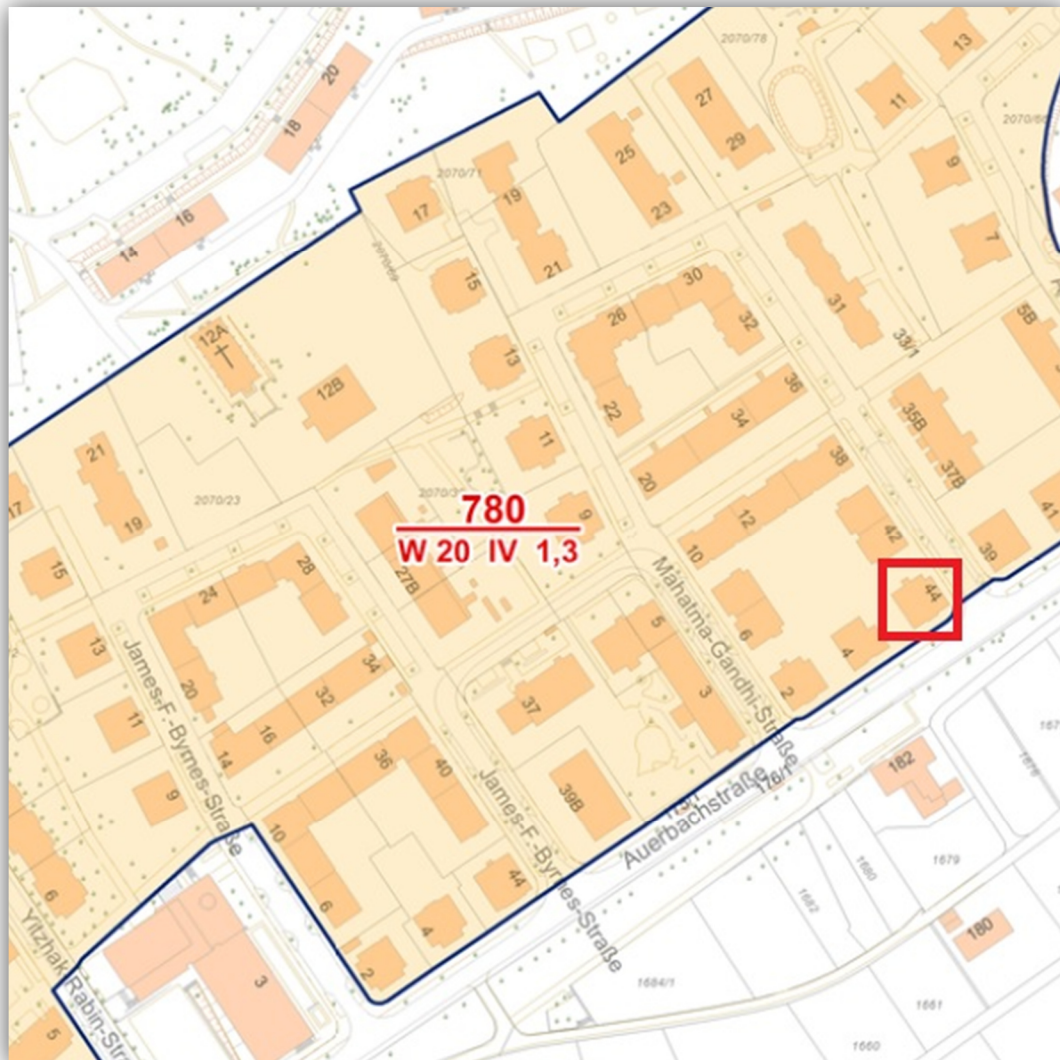
**+++ Traumhafte Fernsicht - gehoben & bequem -
Fliesenböden & Fußboden-Heizung, Balkon, 2 Bäder -
inklusive Einbauküche & TG-Stellplatz +++**

Lageplan:



**+++ Traumhafte Fernsicht - gehoben & bequem -
Fliesenböden & Fußboden-Heizung, Balkon, 2 Bäder -
inklusive Einbauküche & TG-Stellplatz +++**

Bodenrichtwertkarte:



**+++ Traumhafte Fernsicht - gehoben & bequem -
Fliesenböden & Fußboden-Heizung, Balkon, 2 Bäder -
inklusive Einbauküche & TG-Stellplatz +++**

Luftbild:



**+++ Traumhafte Fernsicht - gehoben & bequem -
Fliesenböden & Fußboden-Heizung, Balkon, 2 Bäder -
inklusive Einbauküche & TG-Stellplatz +++**

Öffentliche Verkehrsmittel:

