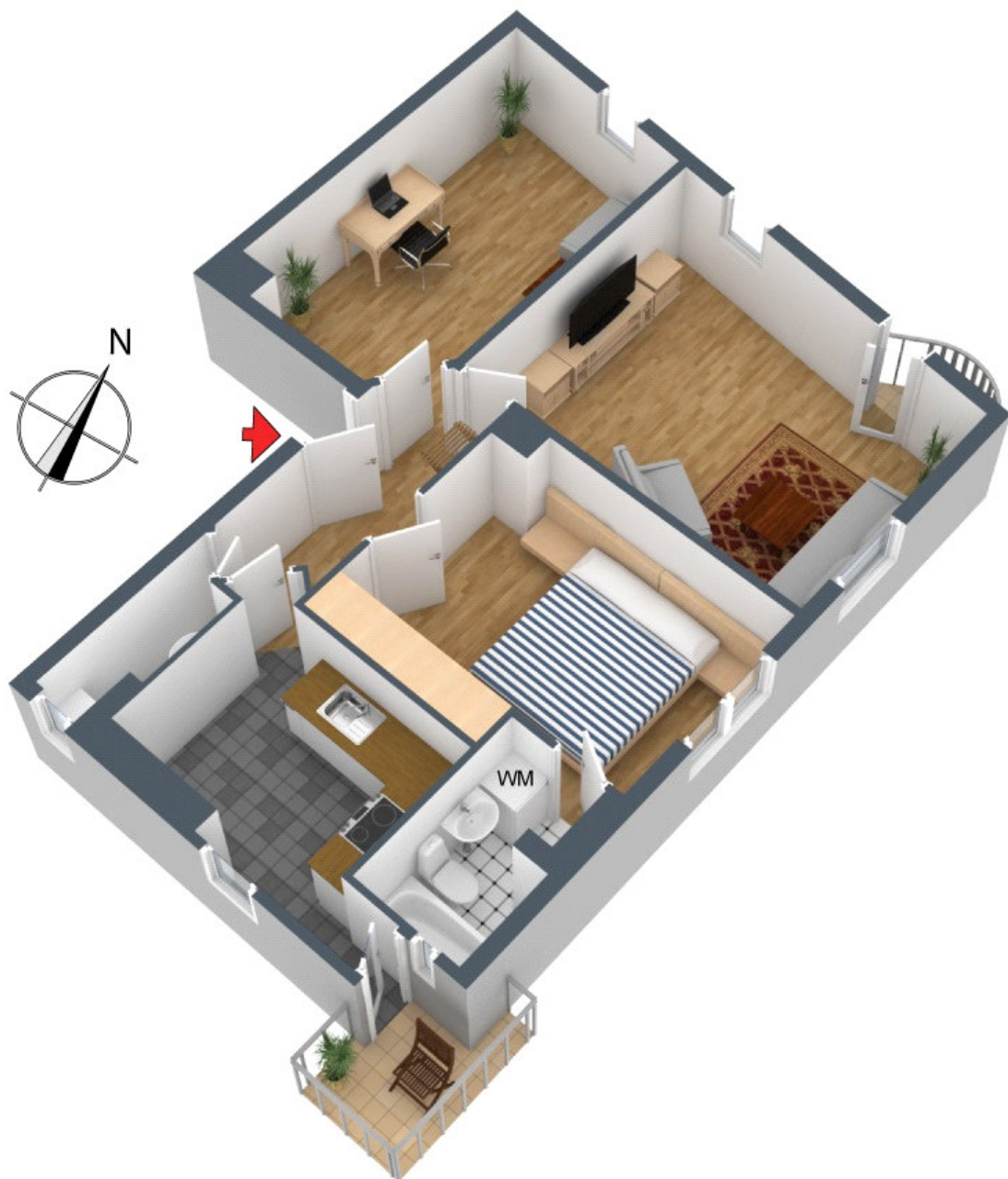


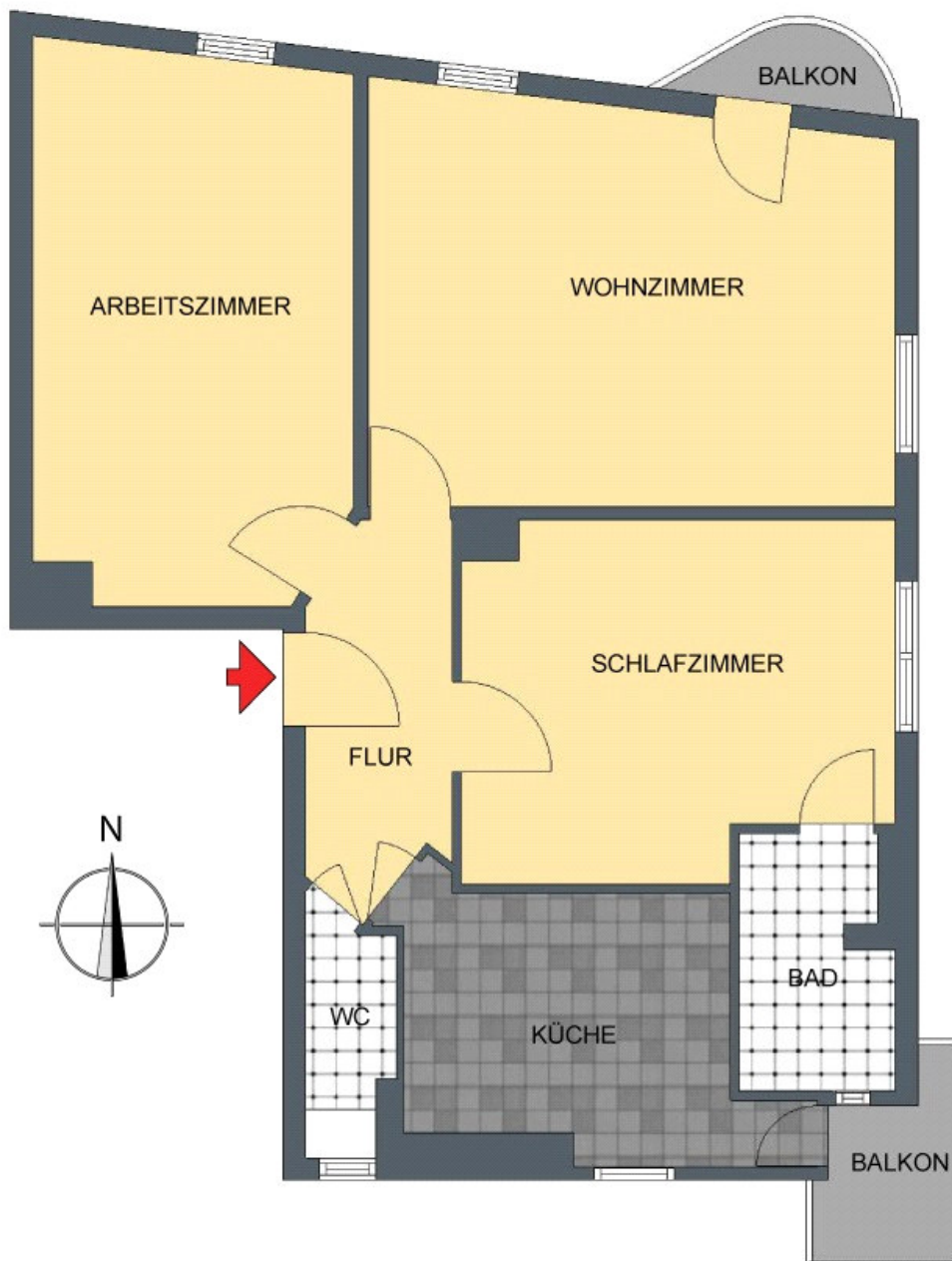
**+++ Citynah - 4. OG (DG ohne Aufzug) - zwei kleine Balkone -
modernisiert - inkl. Einbauküche - vermietet +++**

3-D Grundriss:



**+++ Citynah - 4. OG (DG ohne Aufzug) - zwei kleine Balkone -
modernisiert - inkl. Einbauküche - vermietet +++**

2-D Grundriss:



**+++ Citynah - 4. OG (DG ohne Aufzug) - zwei kleine Balkone -
modernisiert - inkl. Einbauküche – vermietet +++**

Unverbindliche Flächenberechnung:

Wohnzimmer:	5,42 m	3,54 m		19,2 m²
Schlafzimmer:	3,76 m	2,69 m	10,11 m ²	
zuzüglich:	2,81 m	1,66 m	4,66 m ²	
abzüglich Kamin:	0,61 m	0,42 m	0,26 m ²	14,5 m²
Arbeitszimmer:	5,35 m	2,88 m	15,41 m ²	
abzüglich Kamin:	0,54 m	0,52 m	0,28 m ²	15,1 m²
Küche:	3,20 m	2,27 m	7,26 m ²	
zuzüglich:	1,01 m	0,84 m	0,85 m ²	
abzüglich Leitungen:	1,28 m	0,31 m	0,40 m ²	7,7 m²
Bad:	1,63 m	1,31 m	2,14 m ²	
zuzüglich:	1,53 m	0,71 m	1,09 m ²	
zuzüglich:	1,34 m	0,22 m	0,29 m ²	3,5 m²
separates WC:	2,17 m	0,86 m	1,87 m ²	
abzüglich Leitungen:	0,59 m	0,26 m	0,15 m ²	1,7 m²
Flur:	3,81 m	1,40 m	5,33 m ²	
zuzüglich:	1,42 m	0,79 m	0,56 m ²	5,9 m²
Süd-Balkon (1/2):	1,71 m	1,13 m	1,93 m ²	
zuzüglich:	0,67 m	0,56 m	0,38 m ²	
zuzüglich:	0,54 m	0,52 m	0,28 m ²	
			2,59 m ²	1,3 m²
Nord-Balkon (1/2):	1,53 m	0,81 m	1,24 m ²	0,92 m²
Wohnfläche gesamt:				69,9 m²

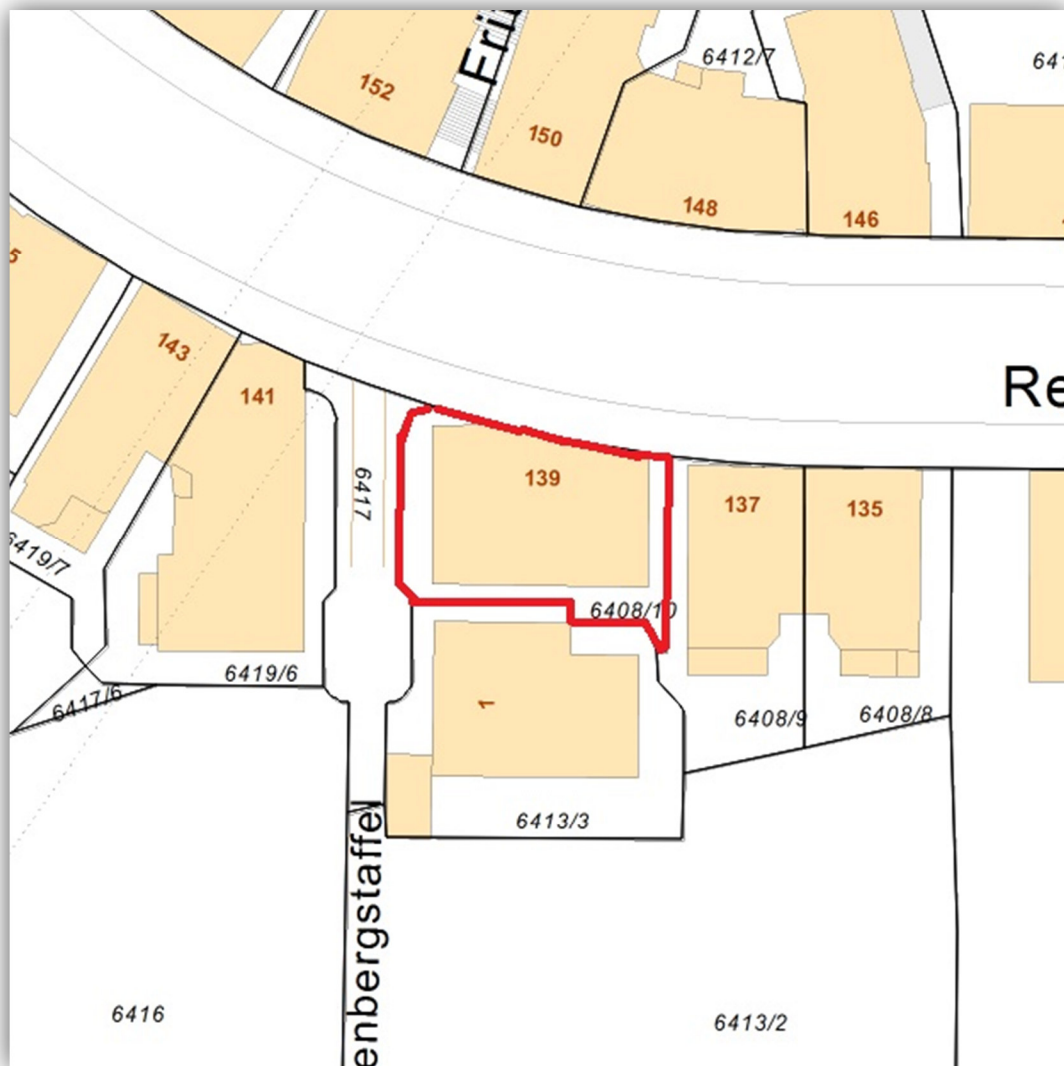
Bei den hier aufgeführten Flächen handelt es sich um unverbindliche Angaben.

Für die Richtigkeit der Grundrisse wird keine Gewähr übernommen.

Die Ausstattung und Möblierung sind frei erfunden.

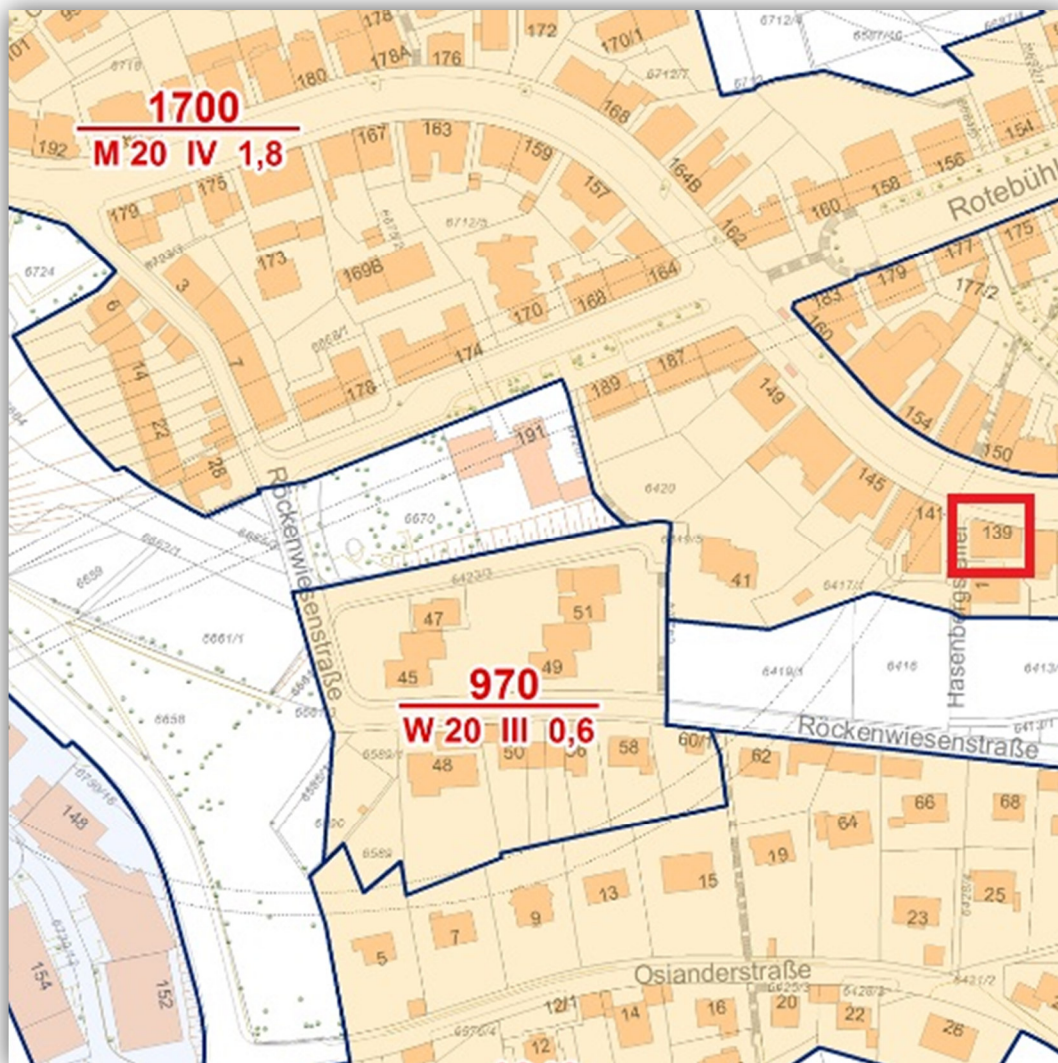
**+++ Citynah - 4. OG (DG ohne Aufzug) - zwei kleine Balkone -
modernisiert - inkl. Einbauküche - vermietet +++**

Lageplan:



**+++ Citynah - 4. OG (DG ohne Aufzug) - zwei kleine Balkone -
modernisiert - inkl. Einbauküche - vermietet +++**

Bodenrichtwertkarte:



**+++ Citynah - 4. OG (DG ohne Aufzug) - zwei kleine Balkone -
modernisiert - inkl. Einbauküche - vermietet +++**

Luftbild:



**+++ Citynah - 4. OG (DG ohne Aufzug) - zwei kleine Balkone -
modernisiert - inkl. Einbauküche – vermietet +++**

Öffentliche Verkehrsmittel:

