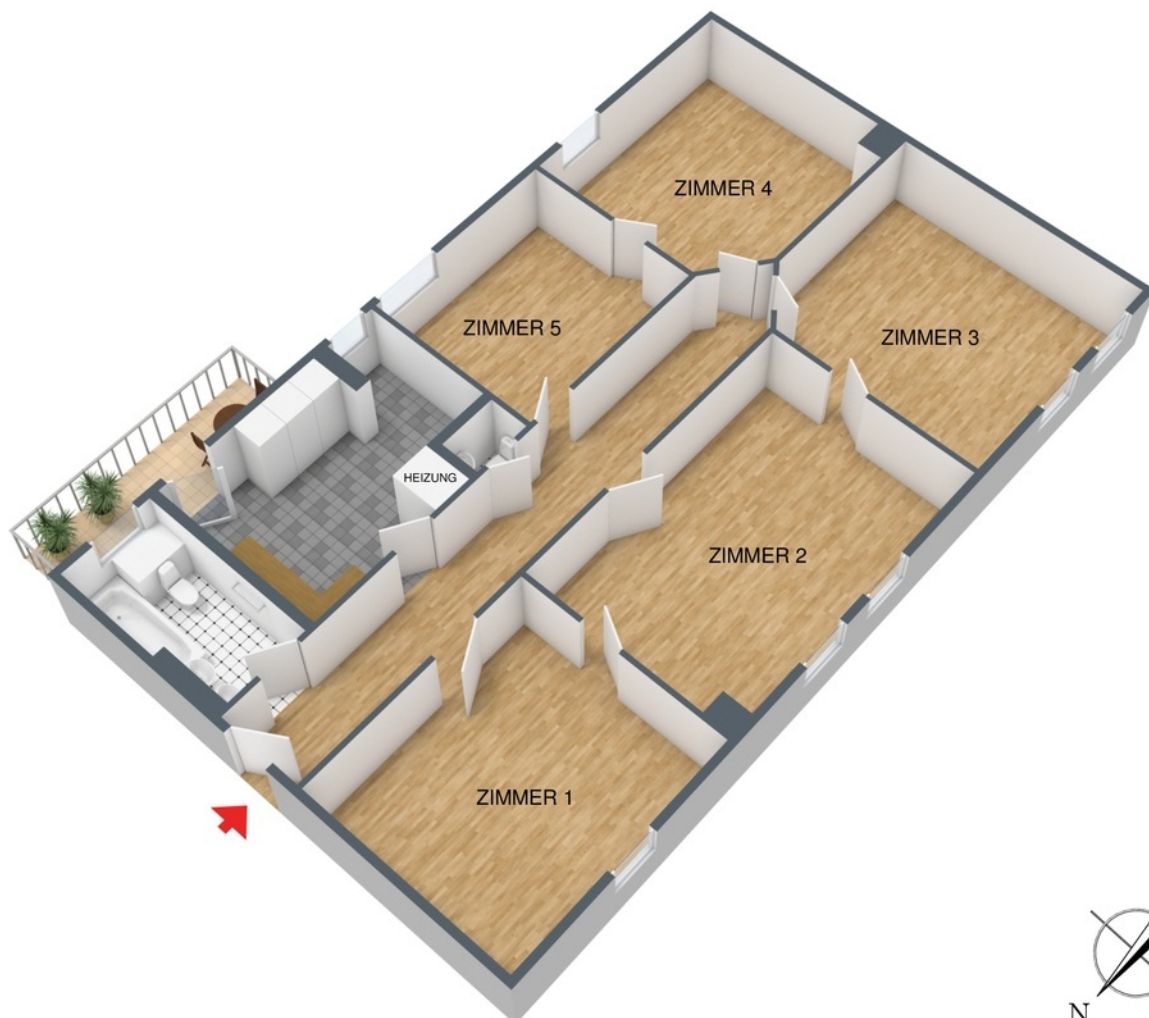


**+++ zentral, bequem & ruhig - modernisiertes Fachwerk - Ost-Balkon,
Laminat, Bad mit Fenster und Wanne - EBK-Übernahme & Holz-Kamin-
Übernahme möglich +++**

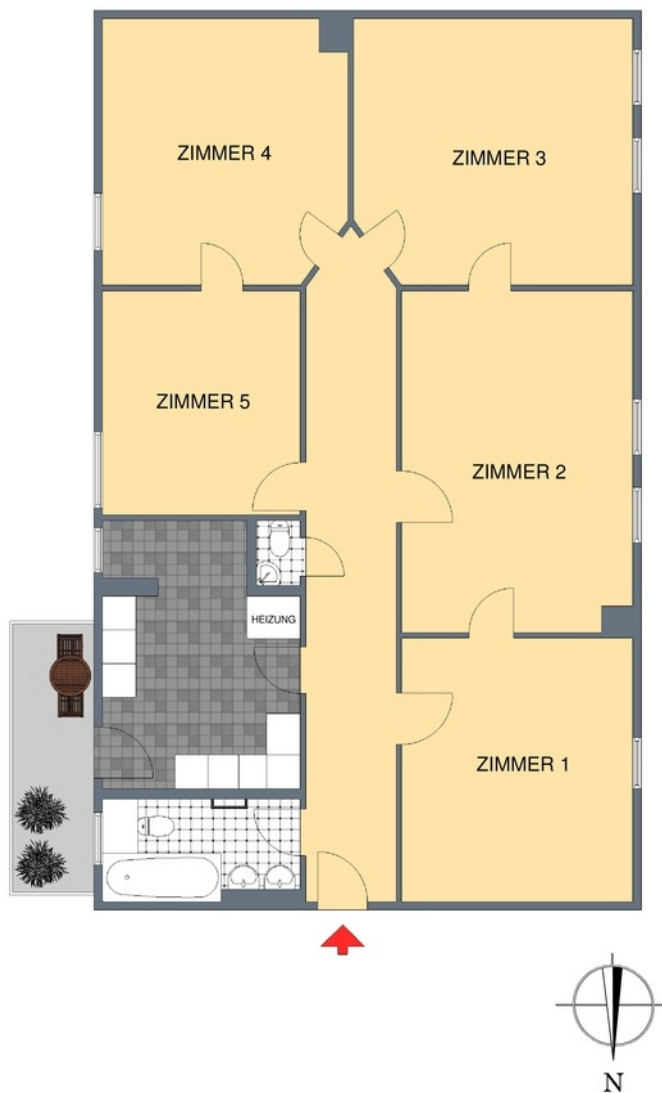
3-D Grundriss:



Für die Richtigkeit der Angaben wird keine Gewähr übernommen. Einrichtung und Möblierung sind frei erfunden und das 3D-Modell entspricht nicht der Wirklichkeit.

**+++ zentral, bequem & ruhig - modernisiertes Fachwerk - Ost-Balkon,
Laminat, Bad mit Fenster und Wanne - EBK-Übernahme & Holz-Kamin-
Übernahme möglich +++**

2-D Grundriss:



Der 2D-Grundriss basiert auf einer Zeichnung von wechselnder Qualität,
gewisse Abweichungen können vorkommen.

**+++ zentral, bequem & ruhig - modernisiertes Fachwerk - Ost-Balkon,
Laminat, Bad mit Fenster und Wanne - EBK-Übernahme & Holz-Kamin-
Übernahme möglich +++**

Unverbindliche Flächenberechnung:

[illegible]

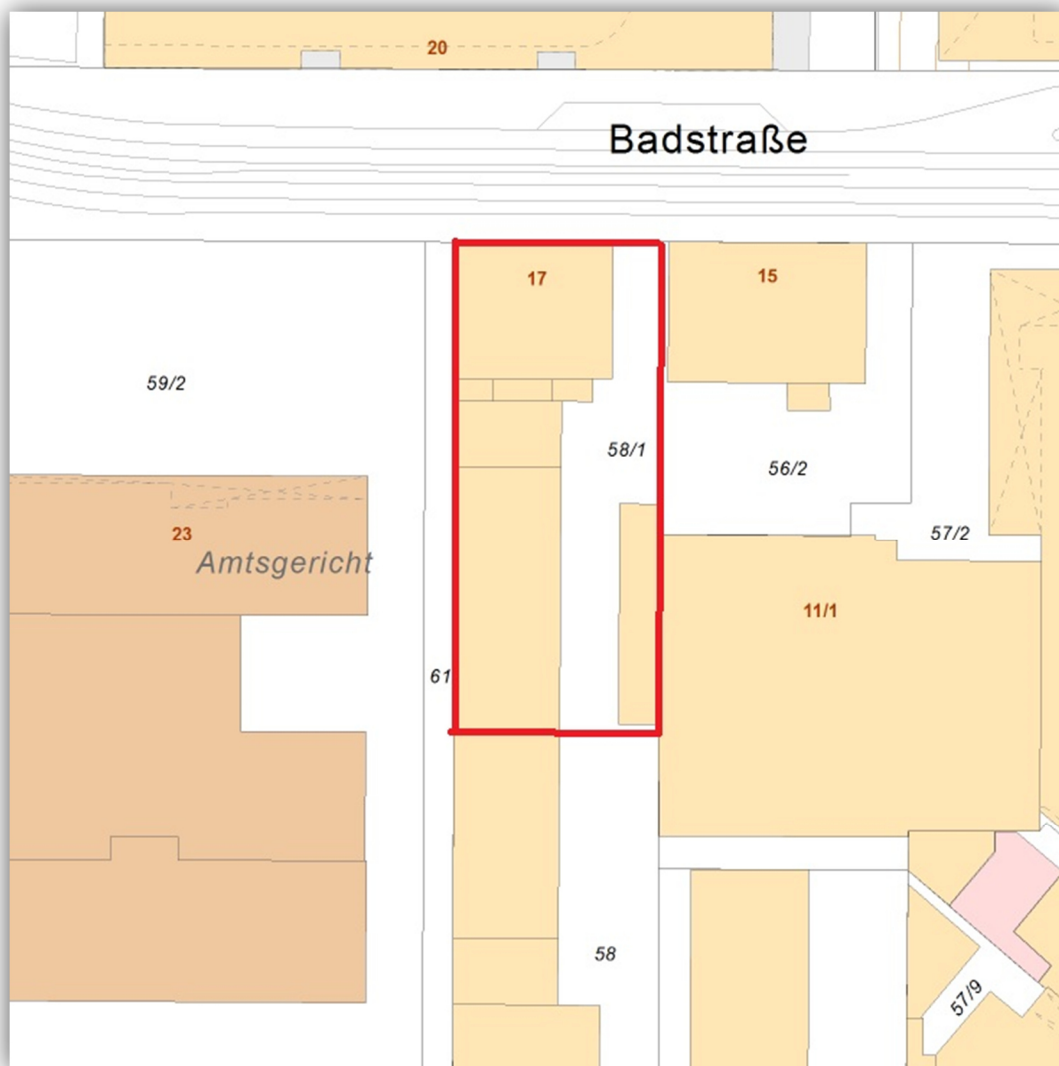
Bei den hier aufgeführten Flächen handelt es sich um unverbindliche Angaben.

Für die Richtigkeit der Grundrisse wird keine Gewähr übernommen.

Die Ausstattung und Möblierung sind frei erfunden.

**+++ zentral, bequem & ruhig - modernisiertes Fachwerk - Ost-Balkon,
Laminat, Bad mit Fenster und Wanne - EBK-Übernahme & Holz-Kamin-
Übernahme möglich +++**

Lageplan:



**+++ zentral, bequem & ruhig - modernisiertes Fachwerk - Ost-Balkon,
Laminat, Bad mit Fenster und Wanne - EBK-Übernahme & Holz-Kamin-
Übernahme möglich +++**

Luftbild:



**+++ zentral, bequem & ruhig - modernisiertes Fachwerk - Ost-Balkon,
Laminat, Bad mit Fenster und Wanne - EBK-Übernahme & Holz-Kamin-
Übernahme möglich +++**

Öffentliche Verkehrsmittel:

