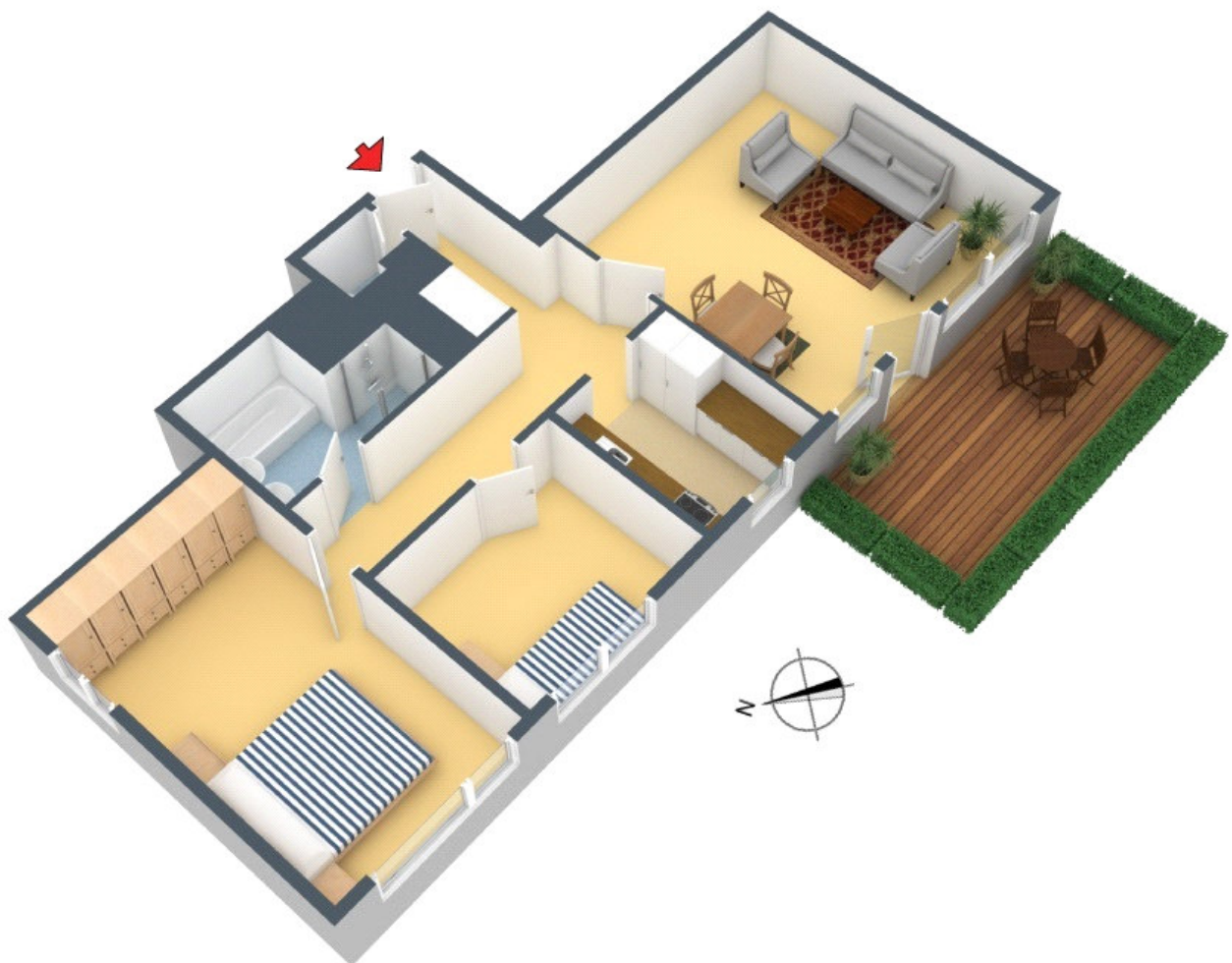


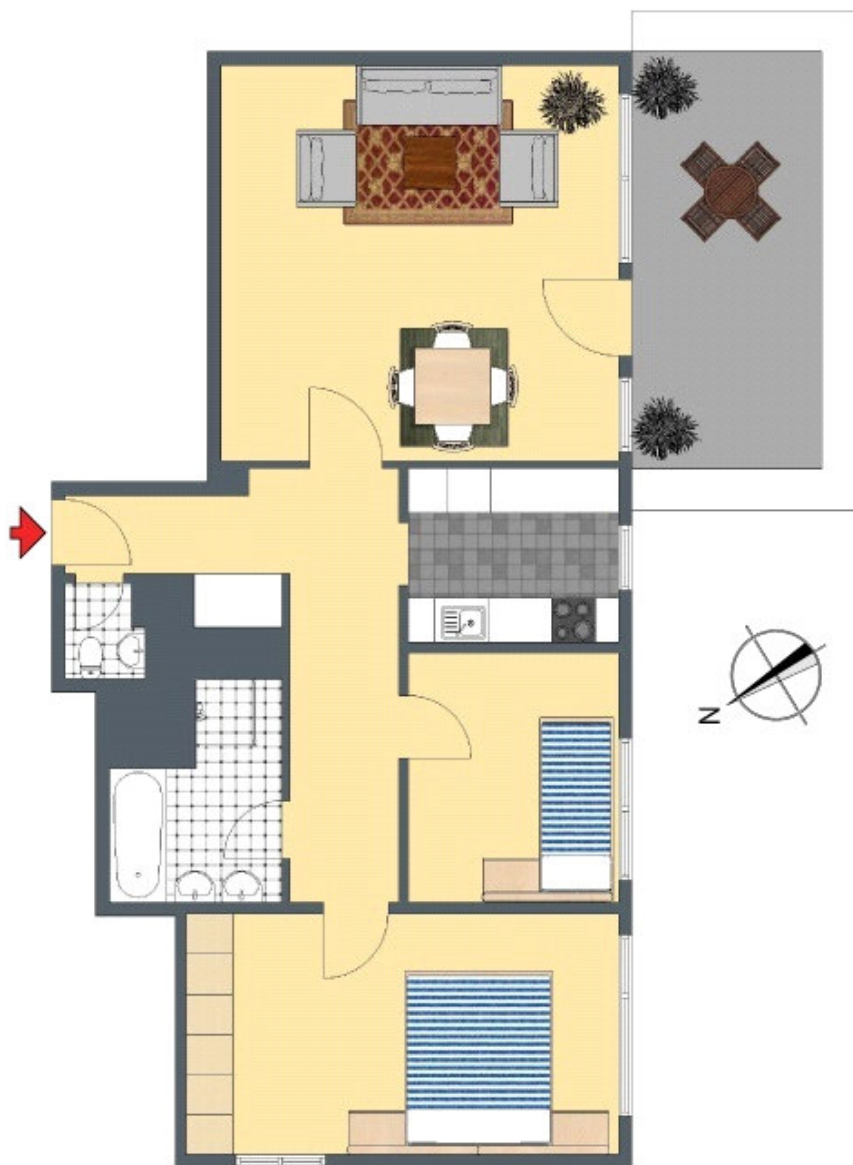
**+++ 10 Minuten zu Daimler - direkt an den Weinbergen - sonniges
Erdgeschoss mit Terrasse - inkl. GA & EBK +++**

3-D Grundriss:



**+++ 10 Minuten zu Daimler - direkt an den Weinbergen - sonniges
Erdgeschoss mit Terrasse - inkl. GA & EBK +++**

2-D Grundriss:



+++ 10 Minuten zu Daimler - direkt an den Weinbergen - sonniges Erdgeschoss mit Terrasse - inkl. GA & EBK +++

Unverbindliche Flächenberechnung:

Wohnzimmer:	5,43 m	5,23 m		28,4 m²	
Schlafzimmer:	5,96 m	3,21 m		19,1 m²	
Kinderzimmer:	3,13 m	3,08 m		9,6 m²	
Küche:	3,09 m	2,21 m		6,8 m²	
Bad:	2,47 m	1,78 m	4,40 m ²		
zuzüglich:	1,33 m	1,27 m	1,69 m ²	6,1 m²	
separates WC:	1,77 m	1,01 m	1,79 m ²		
abzüglich Leitungen:	0,62 m	0,28 m	0,17 m ²	1,6 m²	
Flur:	2,63 m	2,20 m	5,79 m ²		
zuzüglich:	2,86 m	1,31 m	3,75 m ²		
abzüglich Leitungen:	1,90 m	0,49 m	0,93 m ²		
abzüglich Leitungen:	1,26 m	0,62 m	0,78 m ²	11,2 m²	
Terrasse (1/4):	4,96 m	2,21 m	10,96 m ²	2,7 m²	
			Wohnfläche gesamt:	85,7 m²	

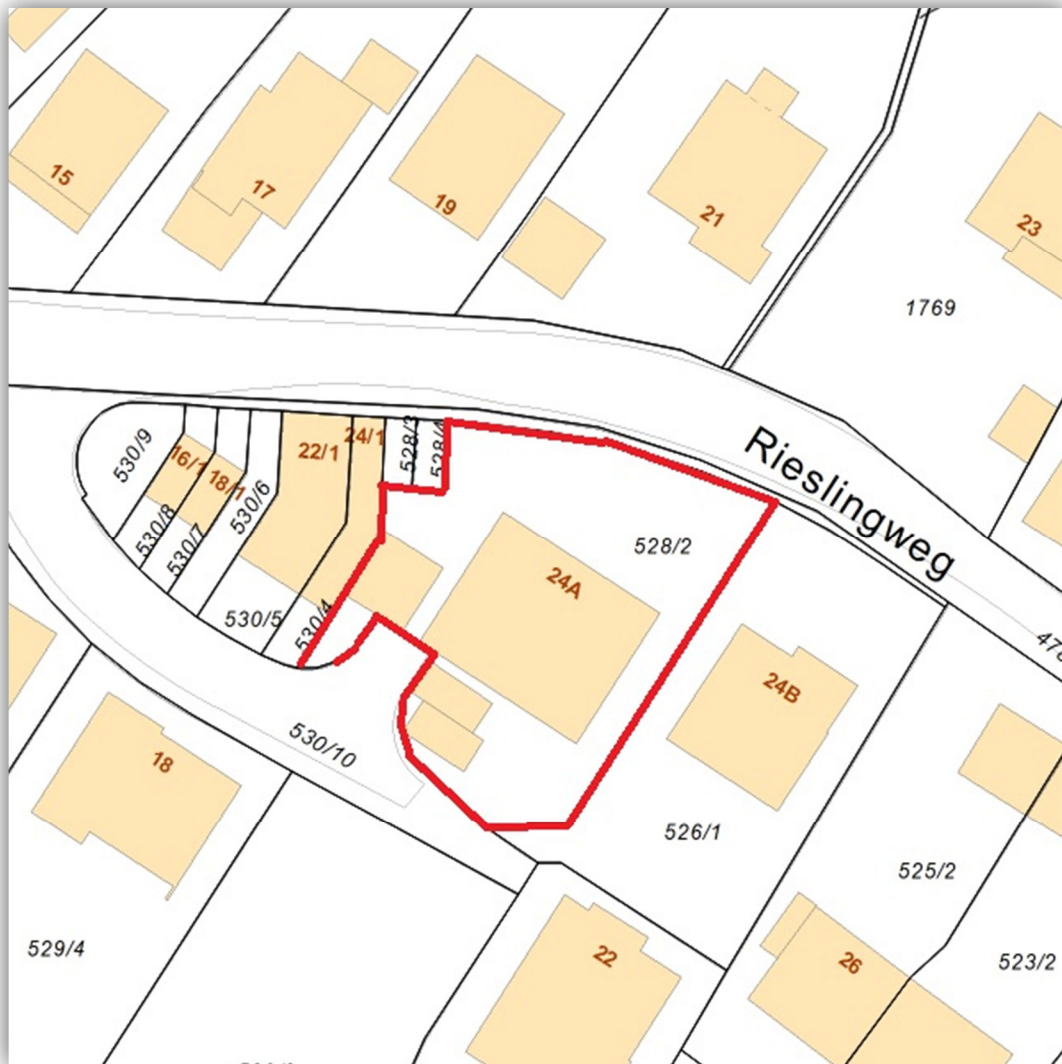
Bei den hier aufgeführten Flächen handelt es sich um unverbindliche Angaben.

Für die Richtigkeit der Grundrisse wird keine Gewähr übernommen.

Die Ausstattung und Möblierung sind frei erfunden.

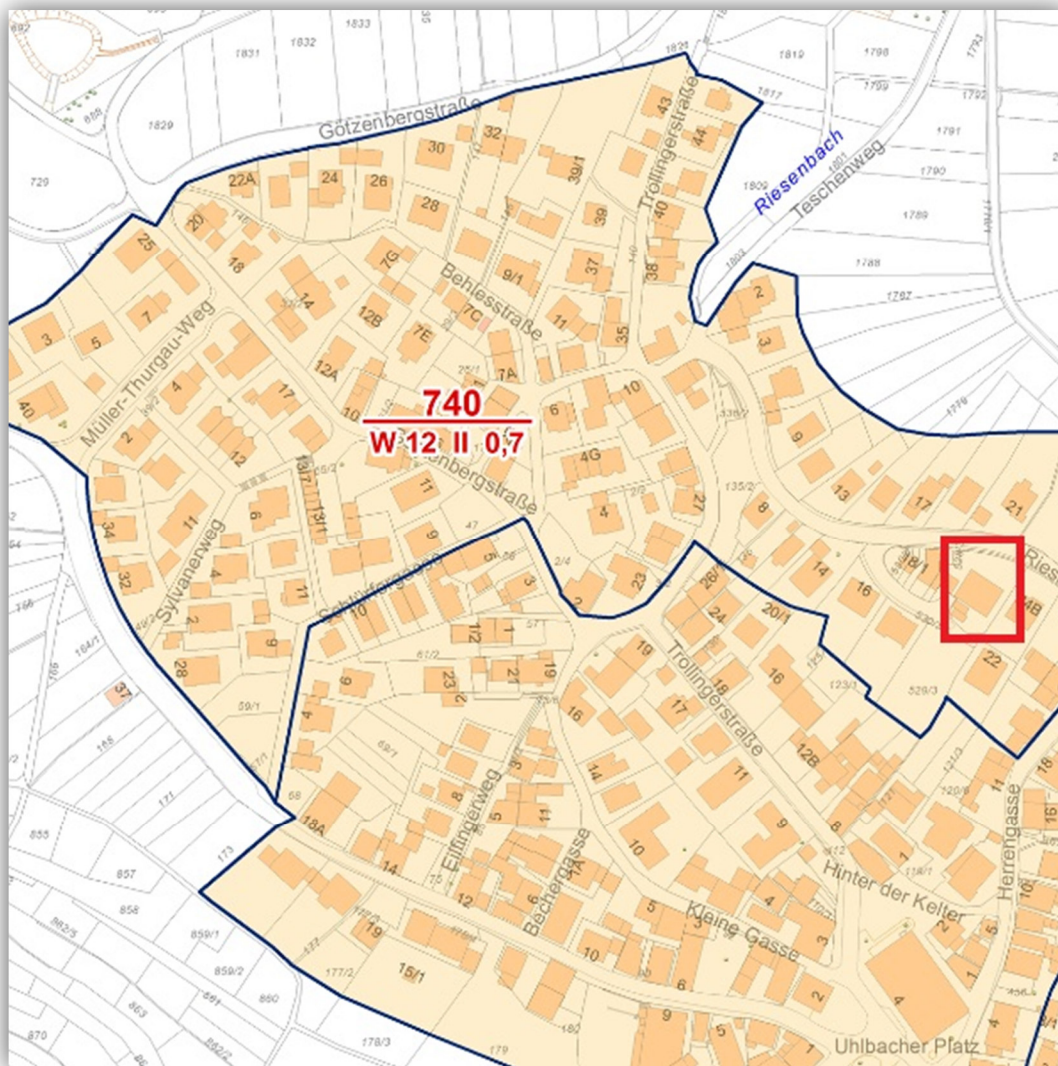
**+++ 10 Minuten zu Daimler - direkt an den Weinbergen - sonniges
Erdgeschoss mit Terrasse - inkl. GA & EBK +++**

Lageplan:



+++ 10 Minuten zu Daimler - direkt an den Weinbergen - sonniges Erdgeschoss mit Terrasse - inkl. GA & EBK +++

Bodenrichtwertkarte:



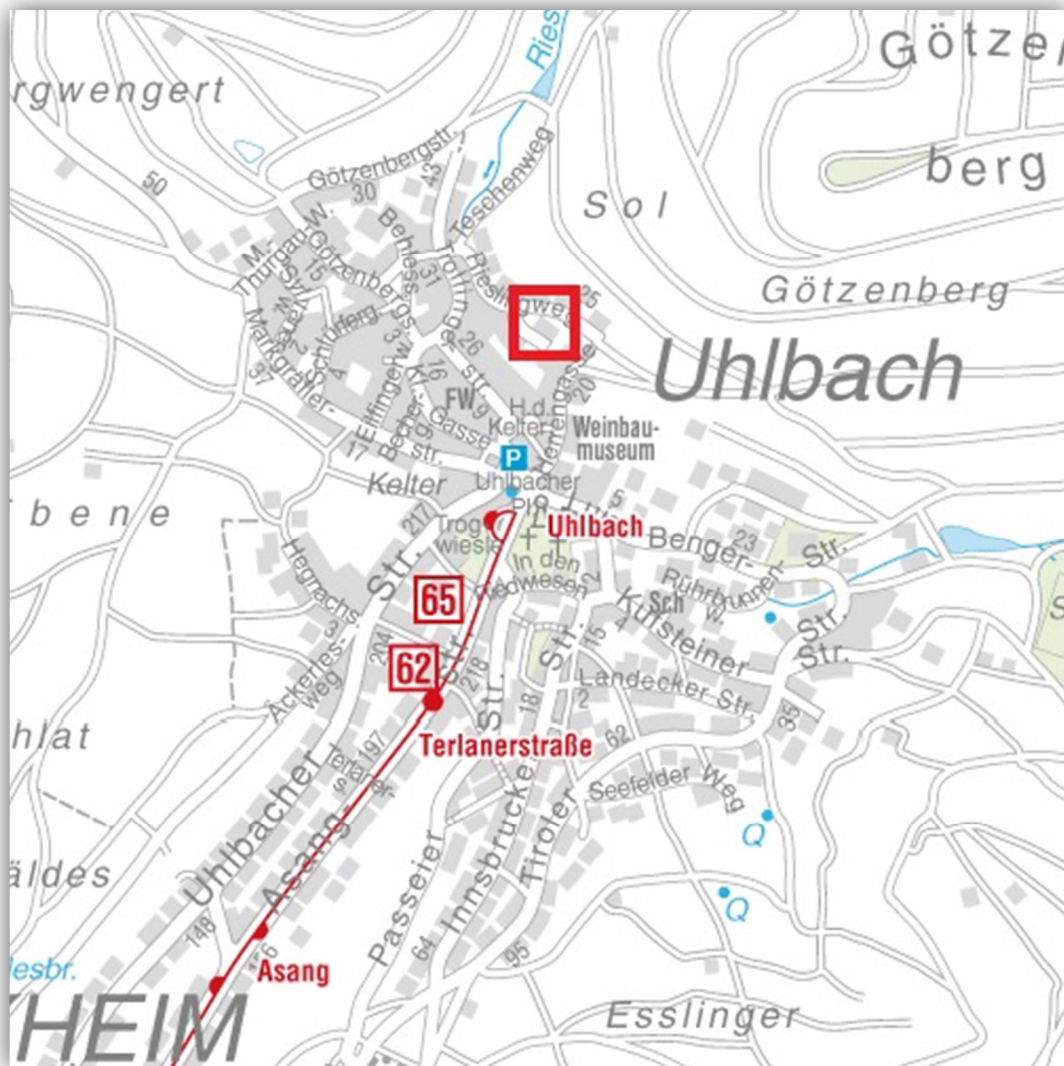
**+++ 10 Minuten zu Daimler - direkt an den Weinbergen - sonniges
Erdgeschoss mit Terrasse - inkl. GA & EBK +++**

Luftbild:



+++ 10 Minuten zu Daimler - direkt an den Weinbergen - sonniges Erdgeschoss mit Terrasse - inkl. GA & EBK +++

Öffentliche Verkehrsmittel:



**+++ 10 Minuten zu Daimler - direkt an den Weinbergen - sonniges
Erdgeschoss mit Terrasse - inkl. GA & EBK +++**

Wohnlage:

