

+++ Gute Wohnlage - Erdgeschoss mit Terrasse & Garten - Hund/Katze möglich - inklusive Einbauküche & Garage +++

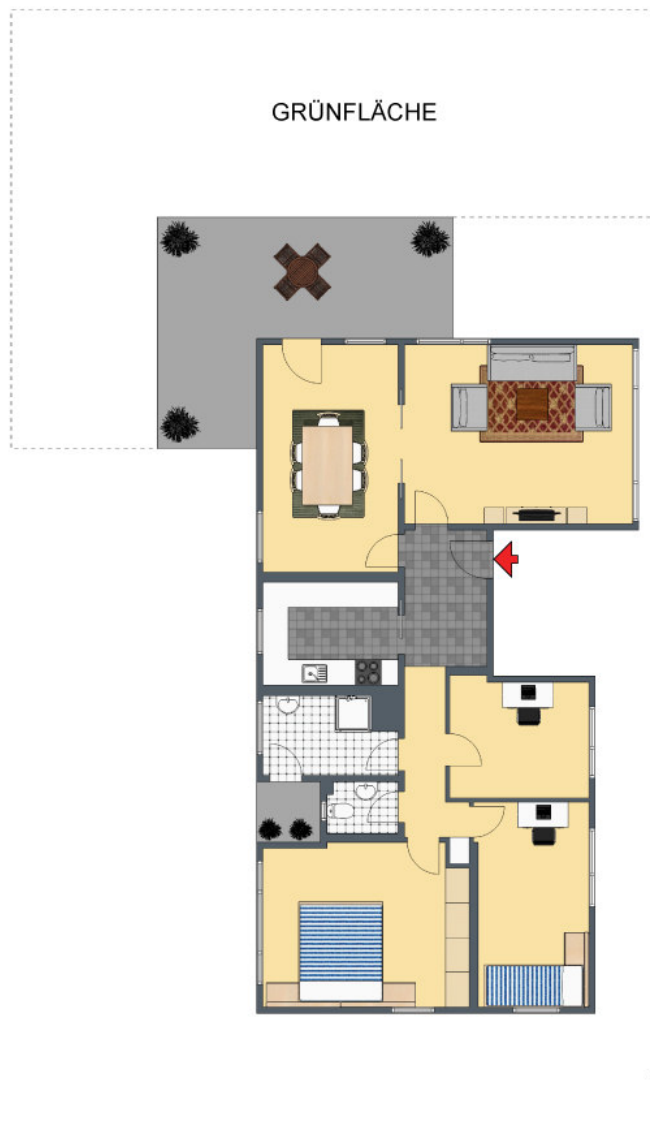
3-D Grundriss:



Für die Richtigkeit der Angaben wird keine Gewähr übernommen. Einrichtung und Möblierung sind frei erfunden und das 3D-Modell entspricht nicht der Wirklichkeit.

+++ Gute Wohnlage - Erdgeschoss mit Terrasse & Garten - Hund/Katze möglich - inklusive Einbauküche & Garage +++

2-D Grundriss:



Der 2D-Grundriss basiert auf einer Zeichnung von wechselnder Qualität, gewisse Abweichungen können vorkommen.

+++ Gute Wohnlage - Erdgeschoss mit Terrasse & Garten - Hund/Katze möglich - inklusive Einbauküche & Garage +++

Unverbindliche Flächenberechnung:

Wohnzimmer:	5,50 m	4,30 m		23,7 m²
Durchgang:	1,88 m	0,22 m		0,4 m²
Esszimmer:	5,42 m	3,20 m		17,3 m²
Schlafzimmer:	4,33 m	3,58 m	15,50 m ²	
zuzüglich EBS:	3,18 m	0,60 m	1,91 m ²	
abzüglich Ecke:	1,49 m	0,25 m	0,37 m ²	17,0 m²
Kinderzimmer:	4,64 m	2,62 m		12,2 m²
Arbeitszimmer:	3,16 m	2,69 m	8,50 m ²	
abzüglich Ecke:	0,35 m	0,20 m	0,07 m ²	8,4 m²
Küche:	3,15 m	2,58 m		8,1 m²
Bad:	2,51 m	1,68 m	4,22 m ²	
zuzüglich Ecke:	0,90 m	0,63 m	0,57 m ²	4,8 m²
separates WC:	1,43 m	0,95 m		1,4 m²
Diele:	2,90 m	1,83 m		5,3 m²
Flur:	3,78 m	1,07 m	4,04 m ²	
zuzüglich:	0,93 m	0,51 m	0,47 m ²	
zuzüglich EBS:	0,46 m	0,40 m	0,18 m ²	4,7 m²
Balkon (1/2):	1,72 m	0,96 m	1,65 m ²	0,8 m²
Terrasse (1/4):	7,36 m	3,10 m	22,82 m ²	
	2,68 m	2,24 m	6,00 m ²	
			28,82 m ²	7,2 m²
		Wohnfläche gesamt:	104,1 m²	

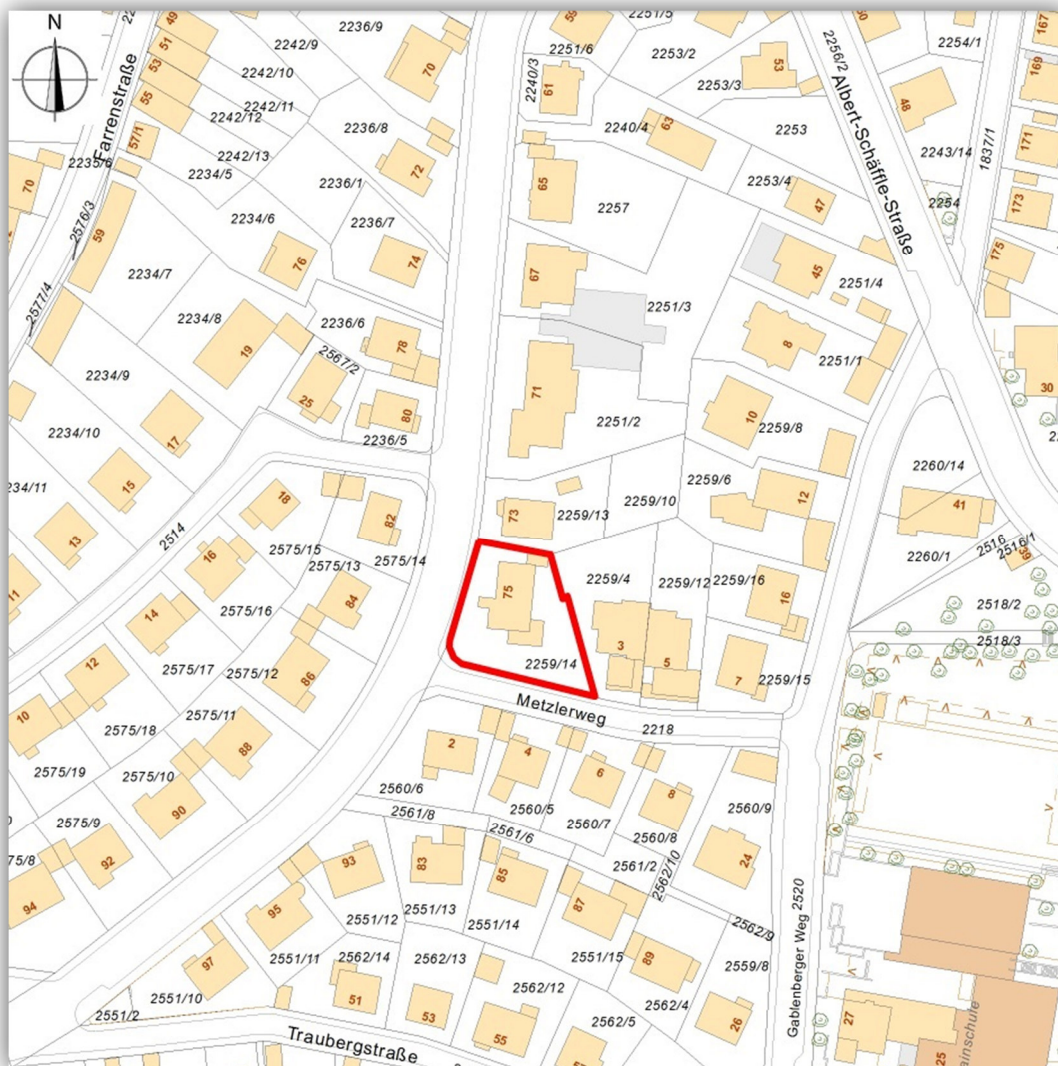
Bei den hier aufgeführten Flächen handelt es sich um unverbindliche Angaben.

Für die Richtigkeit der Grundrisse wird keine Gewähr übernommen.

Die Ausstattung und Möblierung sind frei erfunden.

+++ Gute Wohnlage - Erdgeschoss mit Terrasse & Garten - Hund/Katze möglich - inklusive Einbauküche & Garage +++

Lageplan:



+++ Gute Wohnlage - Erdgeschoss mit Terrasse & Garten - Hund/Katze möglich - inklusive Einbauküche & Garage +++

Luftbild:



+++ Gute Wohnlage - Erdgeschoss mit Terrasse & Garten - Hund/Katze möglich - inklusive Einbauküche & Garage +++

Öffentliche Verkehrsmittel:

