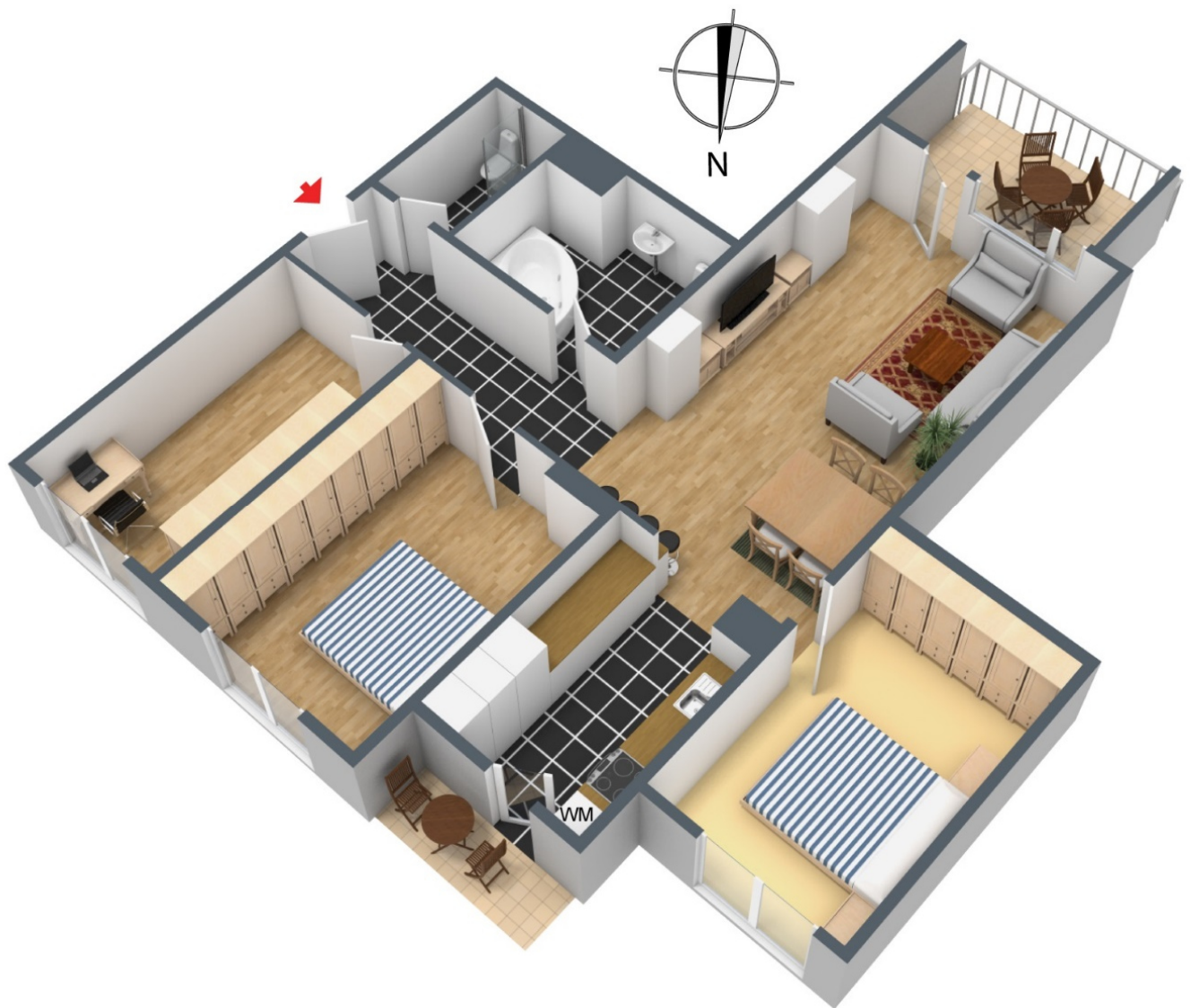


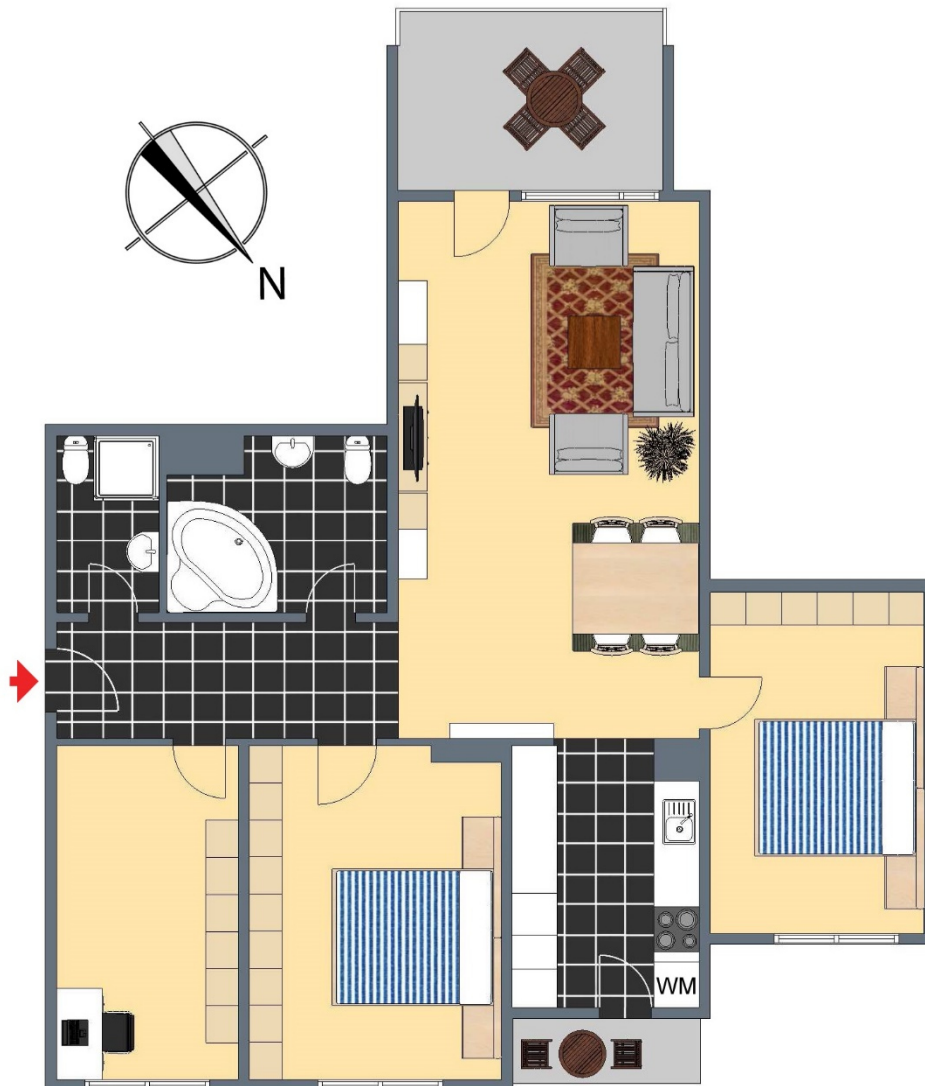
**+++ Möbliert & citynah - gehoben & bequem - für max. 2 Personen -
2-er WG möglich - für mind. 2 Jahre - Süd-Balkon, Parkett & Fliesen -
2 Bäder +++**

3-D Grundriss:



**+++ Möbliert & citynah - gehoben & bequem - für max. 2 Personen -
2-er WG möglich - für mind. 2 Jahre - Süd-Balkon, Parkett & Fliesen -
2 Bäder +++**

2-D Grundriss:



**+++ Möbliert & citynah - gehoben & bequem - für max. 2 Personen -
2-er WG möglich - für mind. 2 Jahre - Süd-Balkon, Parkett & Fliesen -
2 Bäder +++**

Unverbindliche Flächenberechnung:

Wohnzimmer:	6,63 m	3,84 m		25,5 m²	
Schlafzimmer:	3,88 m	2,97 m	11,52 m ²		
zuzüglich Einbauschränk	2,97 m	0,55 m	1,63 m ²	13,2 m²	
Arbeitszimmer:	4,58 m	2,49 m		11,4 m²	
Gästezimmer:	4,41 m	3,38 m	14,91 m ²		
abzüglich Leitung:	1,01 m	0,28 m	0,28 m ²	14,6 m²	
Küche:	3,34 m	2,26 m	7,55 m ²		
abzüglich:	0,72 m	0,60 m	0,43 m ²	7,1 m²	
Bad mit Wanne:	2,60 m	2,24 m	5,82 m ²		
abzüglich Leitung:	1,00 m	0,54 m	0,54 m ²	5,3 m²	
Bad mit Dusche:	2,26 m	1,55 m		3,5 m²	
Flur:	4,52 m	1,51 m		6,8 m²	
Balkon (1/2):	3,58 m	2,22 m	7,95 m ²	4,0 m²	
Terrasse (1/2):	2,36 m	1,01 m	2,38 m ²	1,2 m²	
			Wohnfläche gesamt:	92,5 m²	

Bei den hier aufgeführten Flächen handelt es sich um unverbindliche Angaben.
Für die Richtigkeit der Grundrisse wird keine Gewähr übernommen.
Die Ausstattung und Möblierung sind frei erfunden.

**+++ Möbliert & citynah - gehoben & bequem - für max. 2 Personen -
2-er WG möglich - für mind. 2 Jahre - Süd-Balkon, Parkett & Fliesen -
2 Bäder +++**

Luftbild 45°:



**+++ Möbliert & citynah - gehoben & bequem - für max. 2 Personen -
2-er WG möglich - für mind. 2 Jahre - Süd-Balkon, Parkett & Fliesen -
2 Bäder +++**

Luftbild:



**+++ Möbliert & citynah - gehoben & bequem - für max. 2 Personen -
2-er WG möglich - für mind. 2 Jahre - Süd-Balkon, Parkett & Fliesen -
2 Bäder +++**

Öffentliche Verkehrsmittel:

