

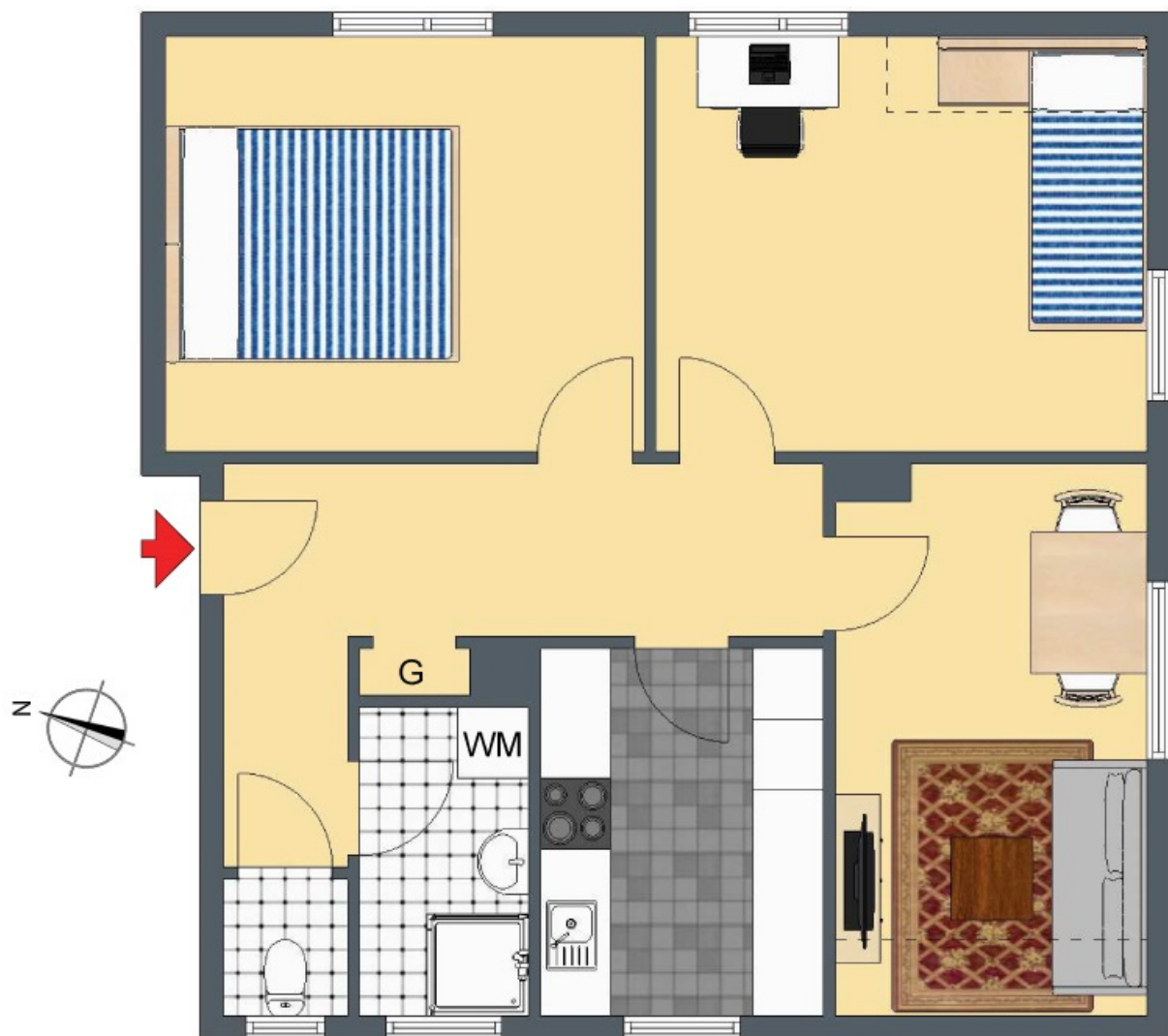
+++ Modernisiertes Dachgeschoss ohne Balkon mit Einbauküche - an Einzelperson oder ein Paar, absolute Nichtraucher +++

3-D Grundriss:



+++ Modernisiertes Dachgeschoss ohne Balkon mit Einbauküche - an Einzelperson oder ein Paar, absolute Nichtraucher +++

2-D Grundriss:



+++ Modernisiertes Dachgeschoss ohne Balkon mit Einbauküche - an Einzelperson oder ein Paar, absolute Nichtraucher +++

Unverbindliche Flächenberechnung:

Wohnzimmer:	3,63 m	2,09 m	7,59 m ²		
zuzüglich:	2,51 m	2,04 m	5,12 m ²		
zuzüglich Schräge (1/2):	2,04 m	1,02 m	1,04 m ²	13,7 m²	
Schlafzimmer:	4,12 m	3,64 m		15,0 m²	
Arbeitszimmer:	3,02 m	2,22 m	6,70 m ²		
zuzüglich Schräge (1/2):	2,22 m	1,20 m	1,33 m ²	8,0 m²	
Küche:	2,74 m	2,35 m		6,4 m²	
Bad:	2,20 m	1,41 m		3,1 m²	
separates WC:	1,17 m	0,98 m		1,1 m²	
Flur:	4,83 m	1,33 m	6,42 m ²		
zuzüglich:	1,41 m	0,96 m	1,35 m ²		
zuzüglich:	0,83 m	0,51 m	0,42 m ²	8,2 m²	
			Wohnfläche gesamt:	55,7 m²	

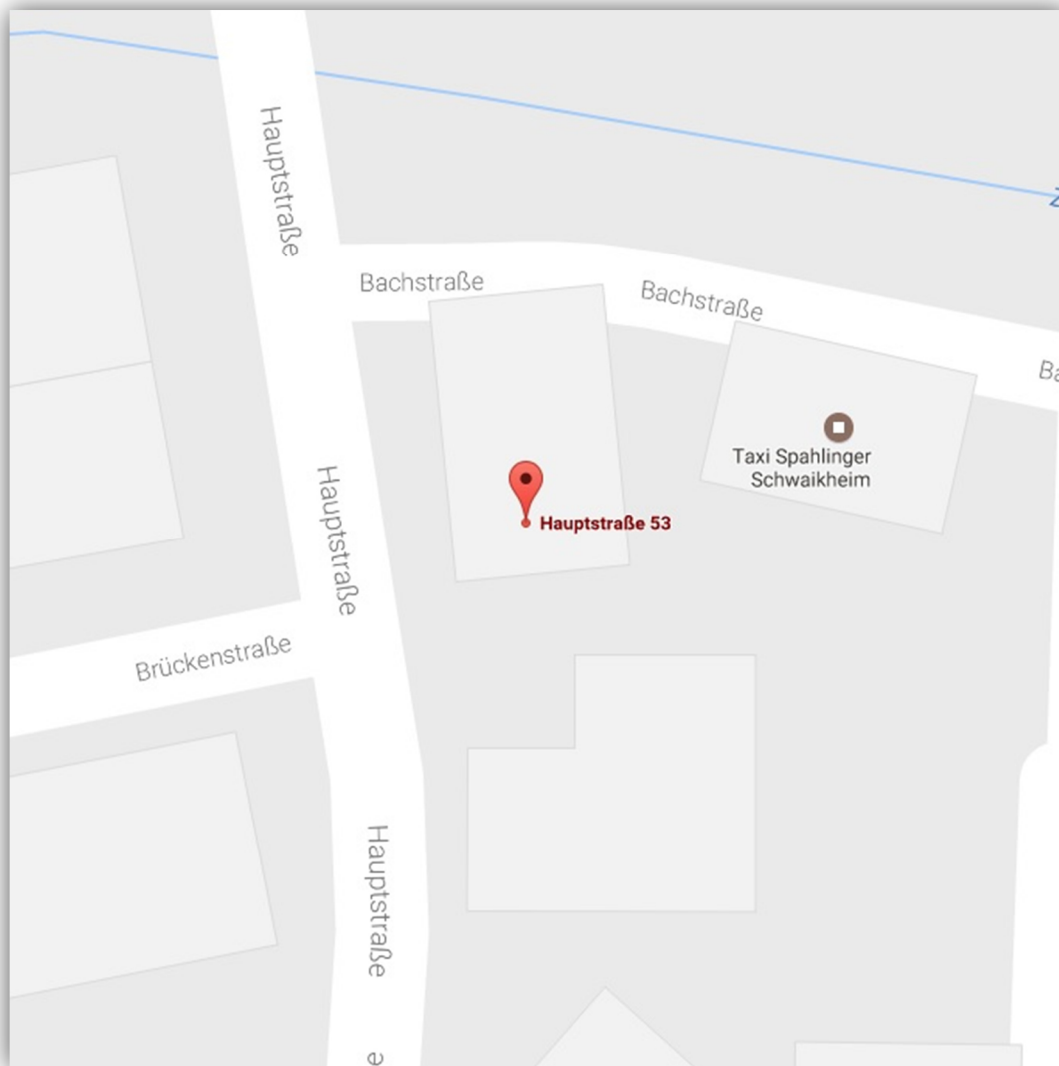
Bei den hier aufgeführten Flächen handelt es sich um unverbindliche Angaben.

Für die Richtigkeit der Grundrisse wird keine Gewähr übernommen.

Die Ausstattung und Möblierung sind frei erfunden.

+++ Modernisiertes Dachgeschoss ohne Balkon mit Einbauküche - an Einzelperson oder ein Paar, absolute Nichtraucher +++

Lageplan:



+++ Modernisiertes Dachgeschoss ohne Balkon mit Einbauküche - an Einzelperson oder ein Paar, absolute Nichtraucher +++

Luftbild:

