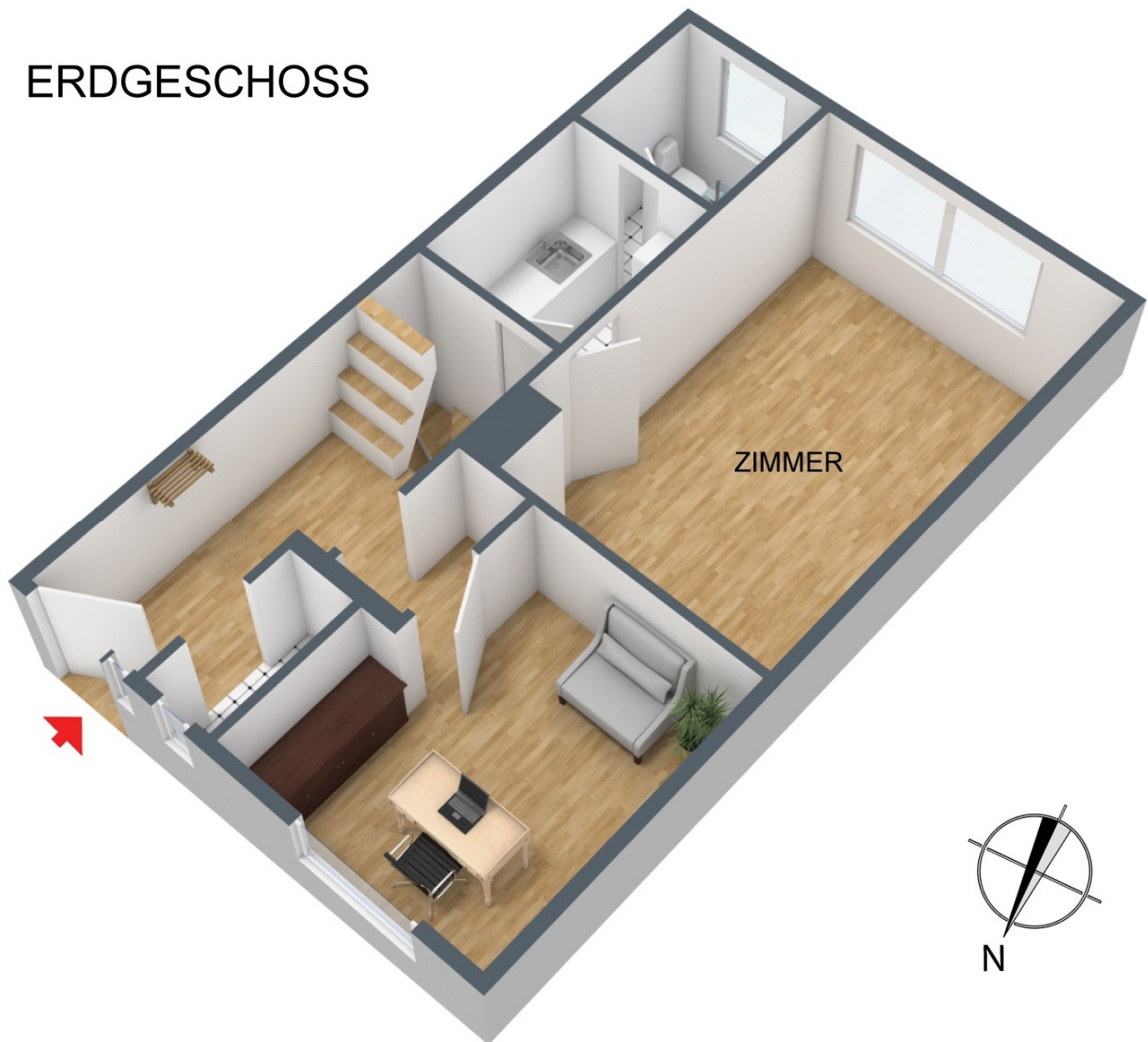


**+++ Reihenmittelhaus mit versetzten Ebenen - offener Kamin, 2 Bäder,
2 Balkone - inklusive Einbauküche & Carport +++**

3-D Grundriss EG:

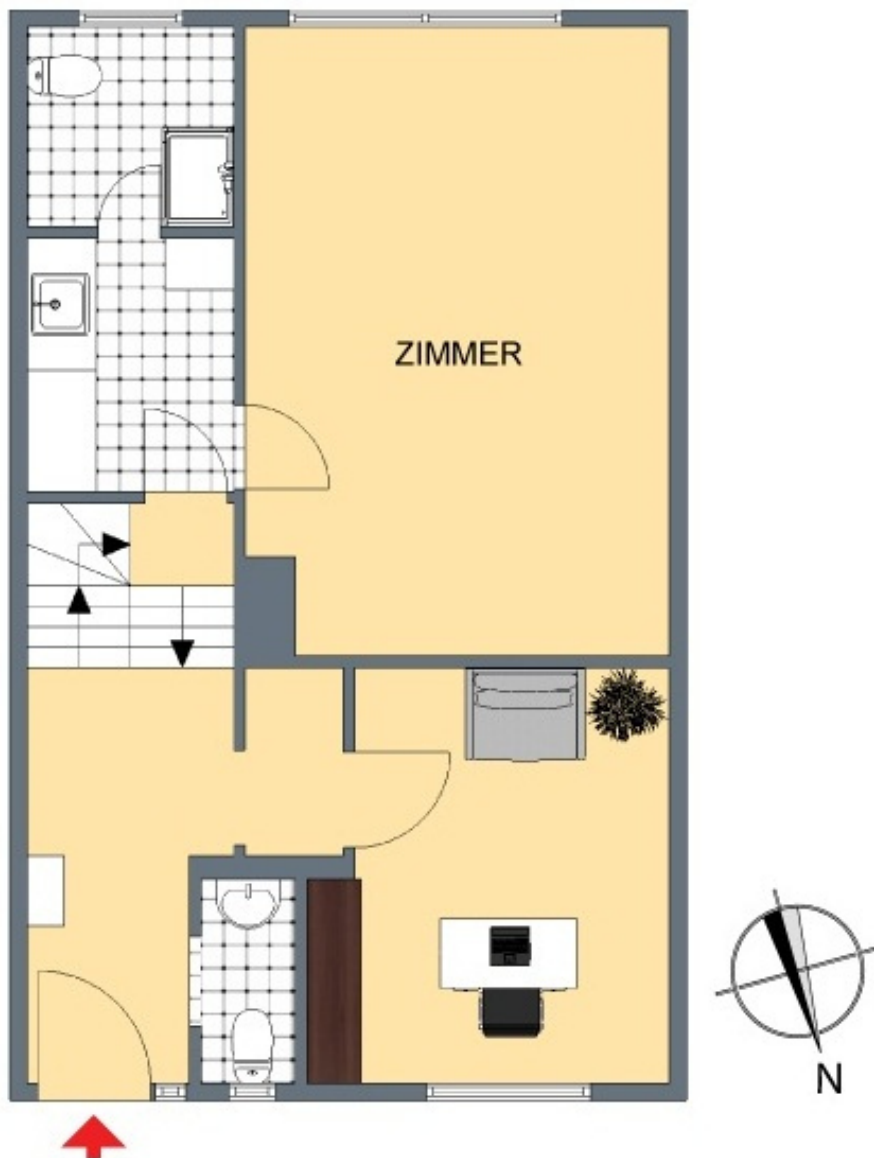
ERDGESCHOSS



**+++ Reihenmittelhaus mit versetzten Ebenen - offener Kamin, 2 Bäder,
2 Balkone - inklusive Einbauküche & Carport +++**

2-D Grundriss EG:

ERDGESCHOSS



**+++ Reihenmittelhaus mit versetzten Ebenen - offener Kamin, 2 Bäder,
2 Balkone - inklusive Einbauküche & Carport +++**

3-D Grundriss OG:

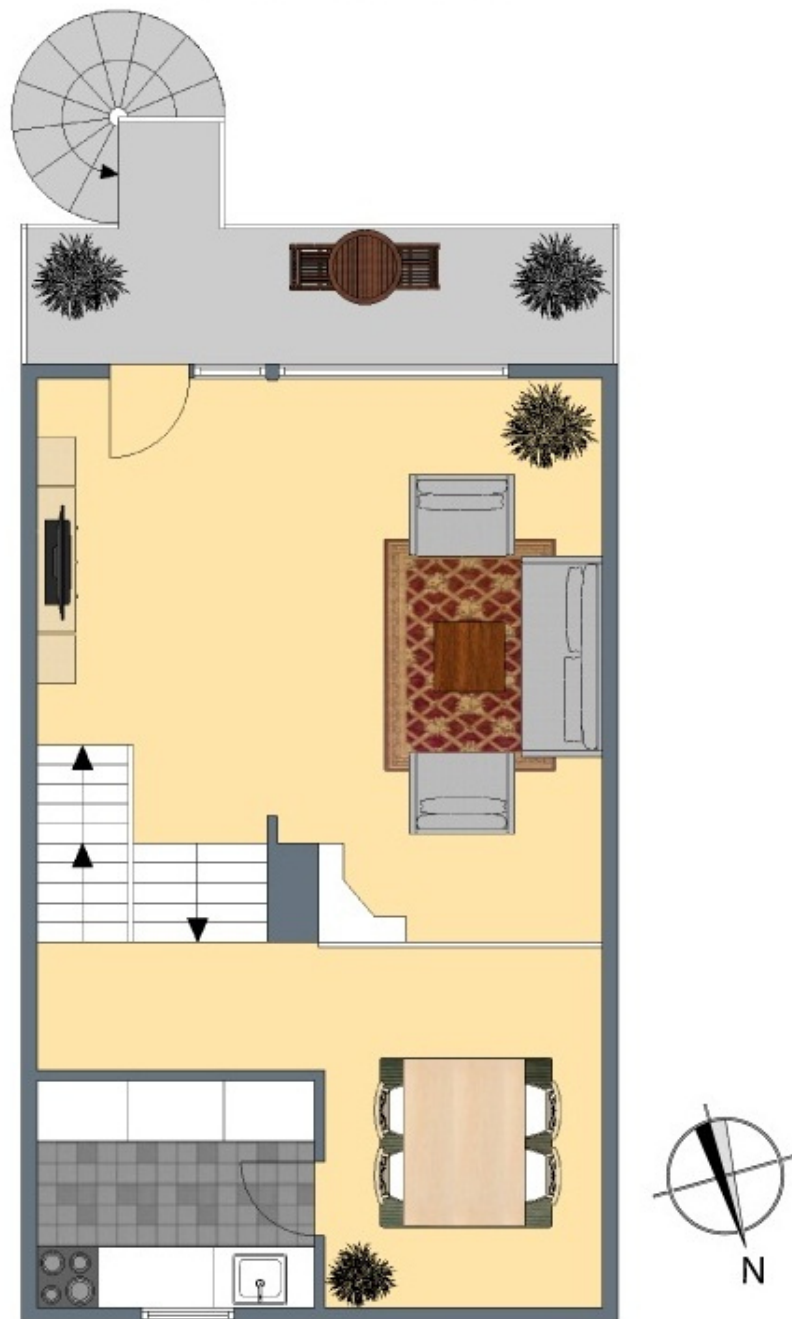
OBERGESCHOSS



**+++ Reihenmittelhaus mit versetzten Ebenen - offener Kamin, 2 Bäder,
2 Balkone - inklusive Einbauküche & Carport +++**

2-D Grundriss OG:

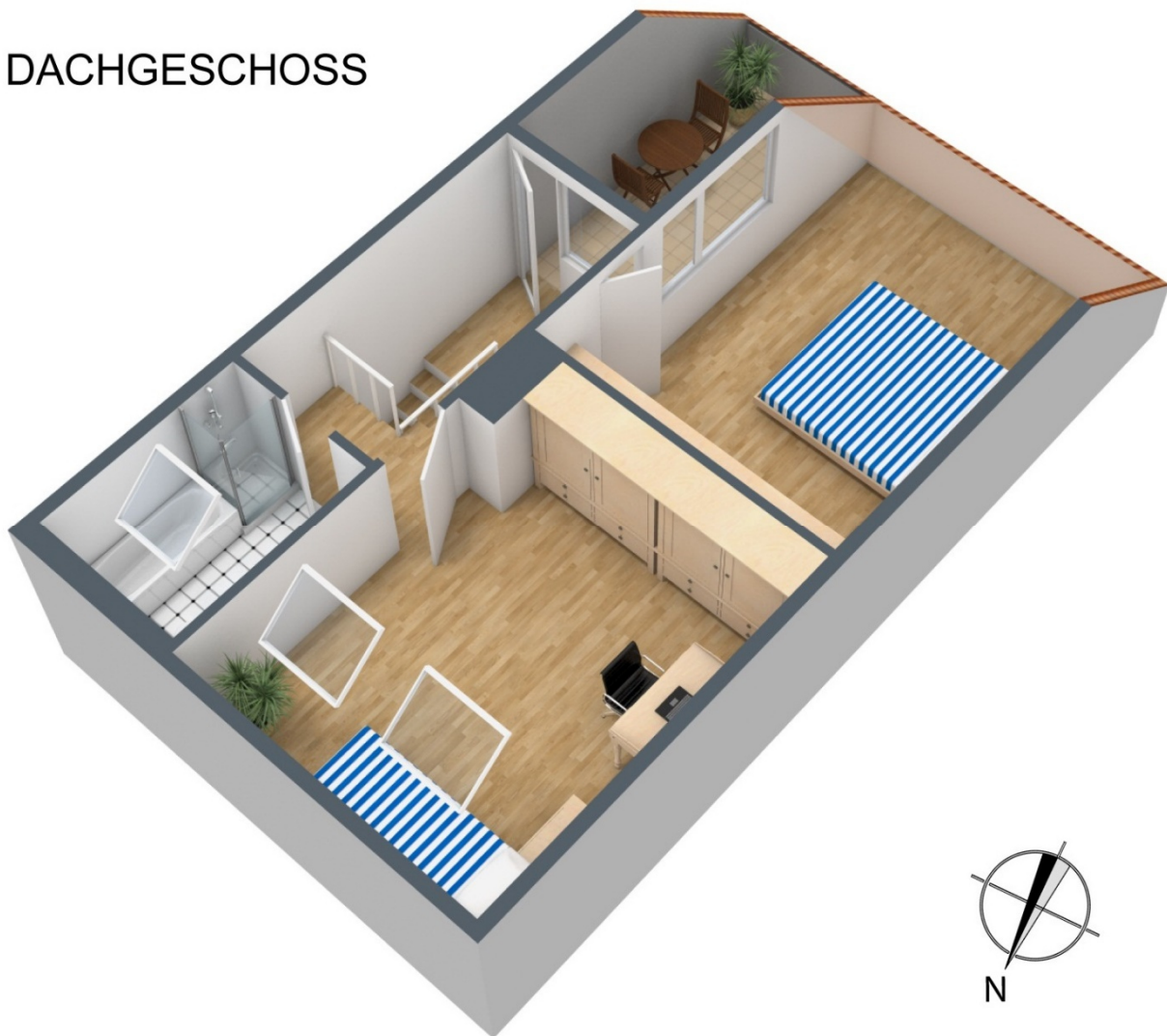
OBERGESCHOSS



**+++ Reihenmittelhaus mit versetzten Ebenen - offener Kamin, 2 Bäder,
2 Balkone - inklusive Einbauküche & Carport +++**

3-D Grundriss DG:

DACHGESCHOSS



**+++ Reihenmittelhaus mit versetzten Ebenen - offener Kamin, 2 Bäder,
2 Balkone - inklusive Einbauküche & Carport +++**

2-D Grundriss DG:

DACHGESCHOSS



**+++ Reihenmittelhaus mit versetzten Ebenen - offener Kamin, 2 Bäder,
2 Balkone - inklusive Einbauküche & Carport +++**

Unverbindliche Flächenberechnung:

<u>Eingangsbereich:</u>					
Windfang:	1,67 m	1,41 m		2,4 m²	
Flur:	3,12 m	1,72 m	5,37 m ²		
zzgl.:	1,15 m	1,10 m	1,27 m ²	6,6 m²	
separates WC:	1,80 m	0,91 m		1,6 m²	
Arbeitszimmer:	3,60 m	2,68 m	9,65 m ²		
zzgl.:	1,80 m	0,37 m	0,67 m ²	10,3 m²	
<u>Untergeschoss:</u>					
Kochnische:	2,22 m	1,73 m		3,8 m²	
Bad:	2,16 m	1,60 m		3,5 m²	
Schlafzimmer:	5,68 m	3,58 m	20,33 m ²		
abzügl.:	0,96 m	0,45 m	0,43 m ²	19,9 m²	
<u>1.Obergeschoss:</u>					
Wohnzimmer:	5,92 m	5,68 m	33,63 m		
abzügl.:	0,96 m	0,45 m	0,43 m		
abzügl.:	2,27 m	1,30 m	2,95 m	30,2 m²	
			Zwischenstand:	78,4 m²	

**+++ Reihenmittelhaus mit versetzten Ebenen - offener Kamin, 2 Bäder,
2 Balkone - inklusive Einbauküche & Carport +++**

Unverbindliche Flächenberechnung:

Essbereich:	3,84 m	3,05 m	11,71 m ²			
	1,34 m	0,59 m	0,79 m ²			
	2,27 m	1,26 m	2,86 m ²	15,4 m²		
Küche:	2,69 m	2,26 m	6,08 m ²	6,1 m²		
Balkon (1/2):	5,92 m	1,50 m	8,88 m ²	4,4 m²		
<u>2.Obergeschoss:</u>						
Schlafzimmer:	4,77 m	3,64 m		17,4 m²		
Kinderzimmer:	4,87 m	3,58 m	17,43 m ²			
abzügl.:	0,96 m	0,45 m	0,43 m ²	17,0 m²		
Bad:	2,52 m	2,16 m		5,4 m²		
Flur:	2,10 m	1,38 m	2,90 m ²			
zzgl.:	2,10 m	1,00 m	2,10 m ²	5,0 m²		
Terrasse (1/2):	3,80 m	2,03 m	7,70 m ²	3,9 m²		
Wohnfläche gesamt:				152,9 m²		

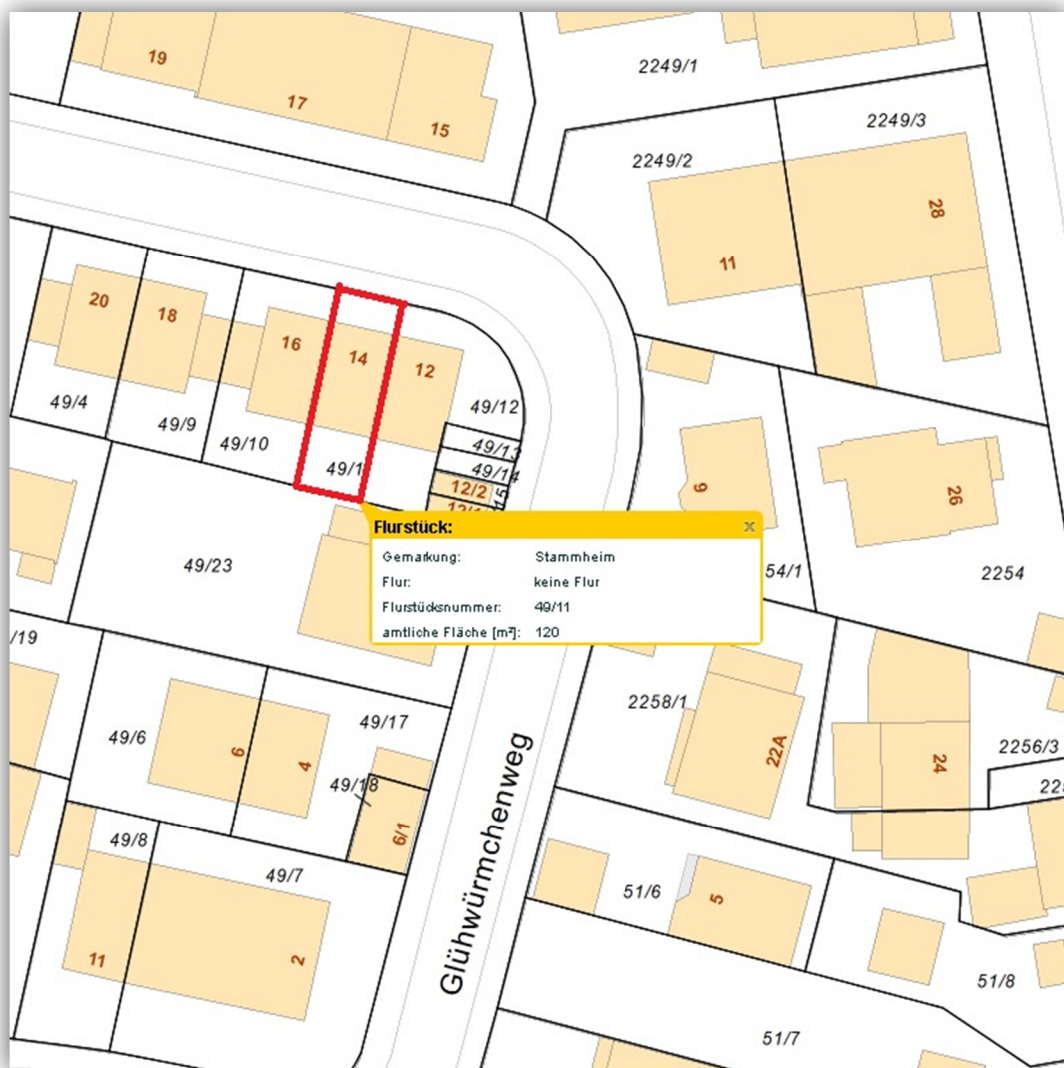
Bei den hier aufgeführten Flächen handelt es sich um unverbindliche Angaben.

Für die Richtigkeit der Grundrisse wird keine Gewähr übernommen.

Die Ausstattung und Möblierung sind frei erfunden.

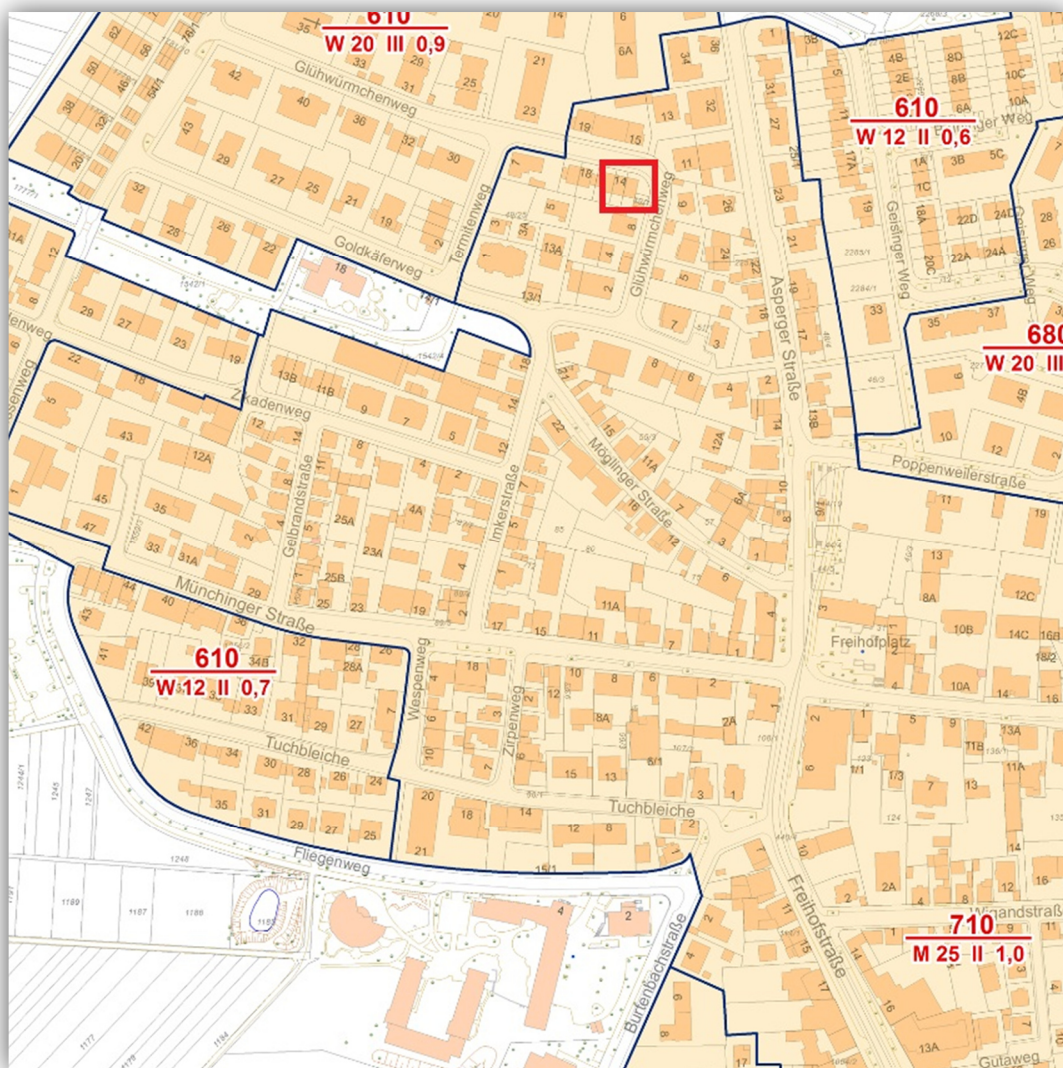
**+++ Reihemittelhaus mit versetzten Ebenen - offener Kamin, 2 Bäder,
2 Balkone - inklusive Einbauküche & Carport +++**

Lageplan:



**+++ Reihenmittelhaus mit versetzten Ebenen - offener Kamin, 2 Bäder,
2 Balkone - inklusive Einbauküche & Carport +++**

Bodenrichtwertkarte:



© Landeshauptstadt Stuttgart, Stadtmessungsamt

**+++ Reihenmittelhaus mit versetzten Ebenen - offener Kamin, 2 Bäder,
2 Balkone - inklusive Einbauküche & Carport +++**

Luftbild:



+++ Reihenmittelhaus mit versetzten Ebenen - offener Kamin, 2 Bäder, 2 Balkone - inklusive Einbauküche & Carport +++

Öffentliche Verkehrsmittel:

