

**+++ Erbbaurecht - teilweise modernisiert - Bad & Elektrik alt - DG ohne  
Schrägen - West-Balkon - am Naturschutzgebiet "Tapachtal" +++**

### 3-D Grundriss:

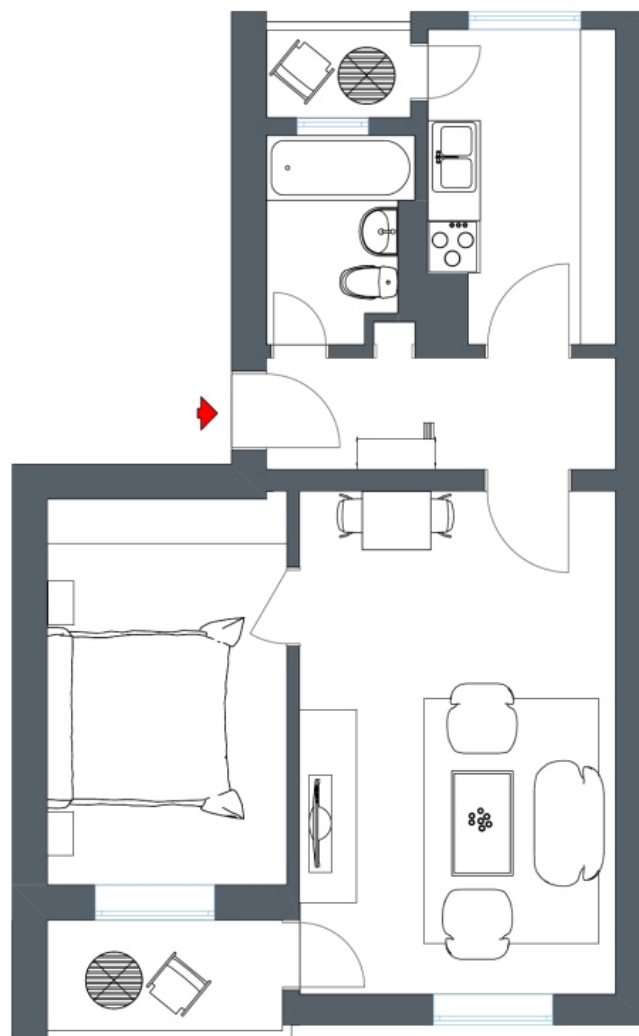


ImmobilienScout24 powered by [www.matrixcorp.com](http://www.matrixcorp.com)

Für die Richtigkeit der Angaben wird keine Gewähr übernommen. Einrichtung und Möblierung sind frei erfunden und das 3D-Modell entspricht nicht der Wirklichkeit.

**+++ Erbbaurecht - teilweise modernisiert - Bad & Elektrik alt - DG ohne  
Schrägen - West-Balkon - am Naturschutzgebiet "Tapachtal" +++**

## 2-D Grundriss:



ImmobilienScout24 powered by [www.matrixcorp.com](http://www.matrixcorp.com) **MATRIX**

Der 2D-Grundriss basiert auf einer Zeichnung von wechselnder Qualität,  
gewisse Abweichungen können vorkommen.

**+++ Erbbaurecht - teilweise modernisiert - Bad & Elektrik alt - DG ohne  
Schrägen - West-Balkon - am Naturschutzgebiet "Tapachtal" +++**

## Unverbindliche Flächenberechnung:

<b>Wohnzimmer:</b>	5,50 m	3,51 m		<b>19,3 m<sup>2</sup></b>	
<b>Schlafzimmer:</b>	4,53 m	2,74 m		<b>12,4 m<sup>2</sup></b>	
<b>Küche:</b>	3,40 m	2,23 m	7,58 m <sup>2</sup>		
abzüglich Leitungen:	0,74 m	0,41 m	0,30 m <sup>2</sup>	<b>7,3 m<sup>2</sup></b>	
<b>Bad:</b>	2,26 m	1,62 m	3,66 m <sup>2</sup>		
abzüglich Ecke:	0,40 m	0,30 m	0,12 m <sup>2</sup>	<b>3,5 m<sup>2</sup></b>	
<b>Flur:</b>	3,99 m	1,12 m		<b>4,5 m<sup>2</sup></b>	
<b>Speisekammer:</b>	1,60 m	1,11 m		<b>1,8 m<sup>2</sup></b>	
<b>Balkon (1/2):</b>	2,75 m	1,39 m	3,82 m <sup>2</sup>	<b>1,9 m<sup>2</sup></b>	
		<b>Wohnfläche gesamt:</b>		<b>50,7 m<sup>2</sup></b>	

Bei den hier aufgeführten Flächen handelt es sich um unverbindliche Angaben.

Für die Richtigkeit der Grundrisse wird keine Gewähr übernommen.

Die Ausstattung und Möblierung sind frei erfunden.

**+++ Erbbaurecht - teilweise modernisiert - Bad & Elektrik alt - DG ohne  
Schrägen - West-Balkon - am Naturschutzgebiet "Tapachtal" +++**

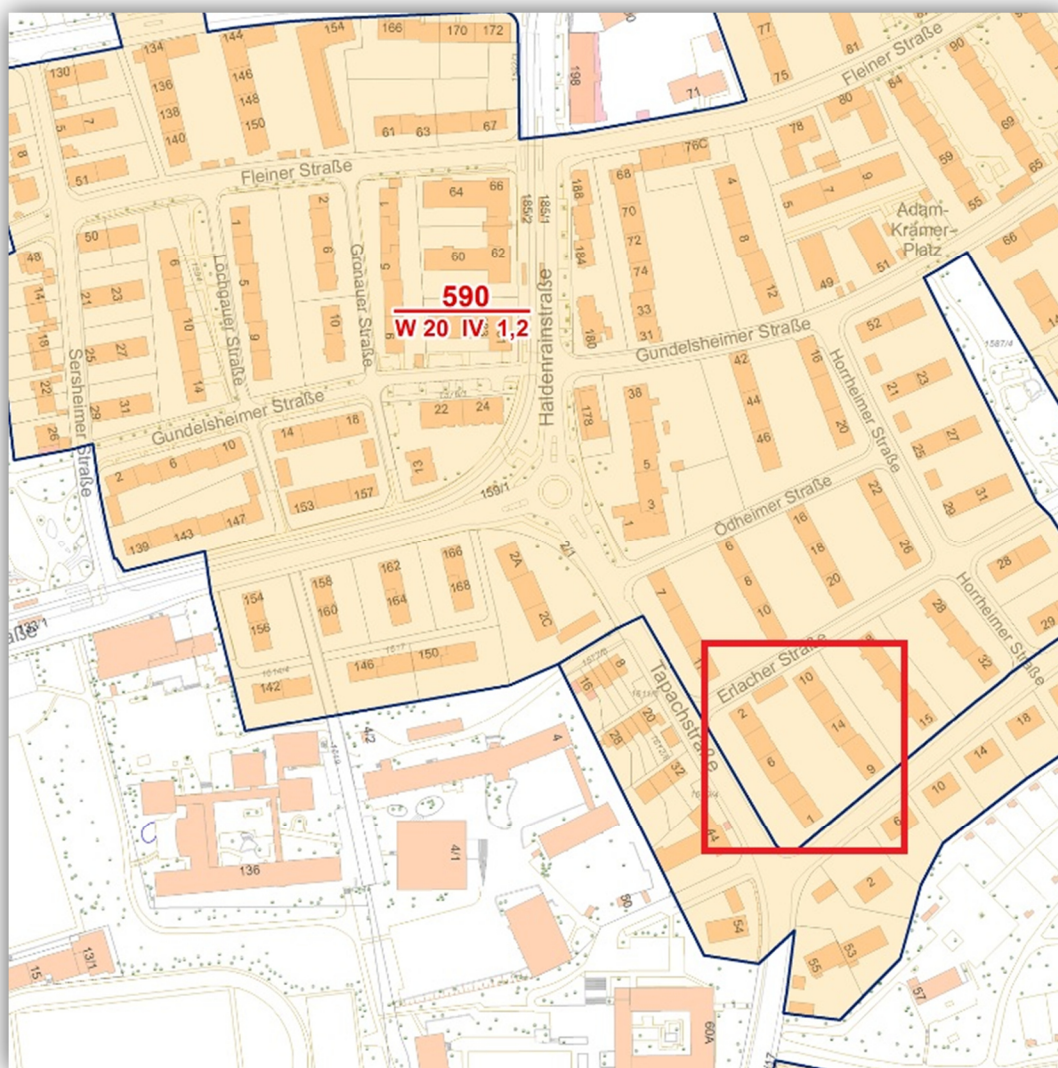
### Lageplan:





**+++ Erbbaurecht - teilweise modernisiert - Bad & Elektrik alt - DG ohne  
Schrägen - West-Balkon - am Naturschutzgebiet "Tapachtal" +++**

## Bodenrichtwertkarte:



**+++ Erbbaurecht - teilweise modernisiert - Bad & Elektrik alt - DG ohne  
Schrägen - West-Balkon - am Naturschutzgebiet "Tapachtal" +++**

**Luftbild:**





**+++ Erbbaurecht - teilweise modernisiert - Bad & Elektrik alt - DG ohne Schrägen - West-Balkon - am Naturschutzgebiet "Tapachtal" +++**

## Öffentliche Verkehrsmittel:

