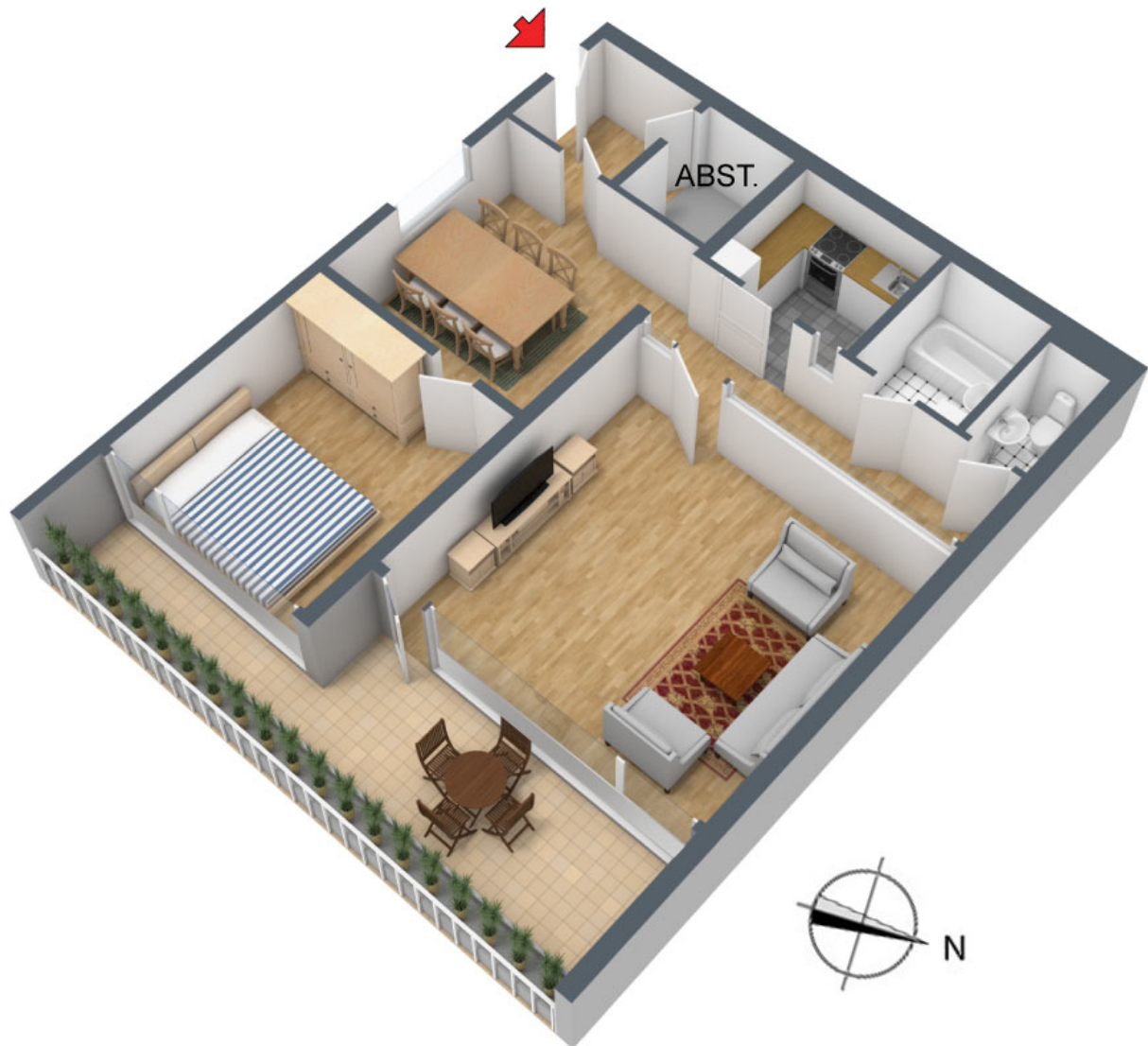


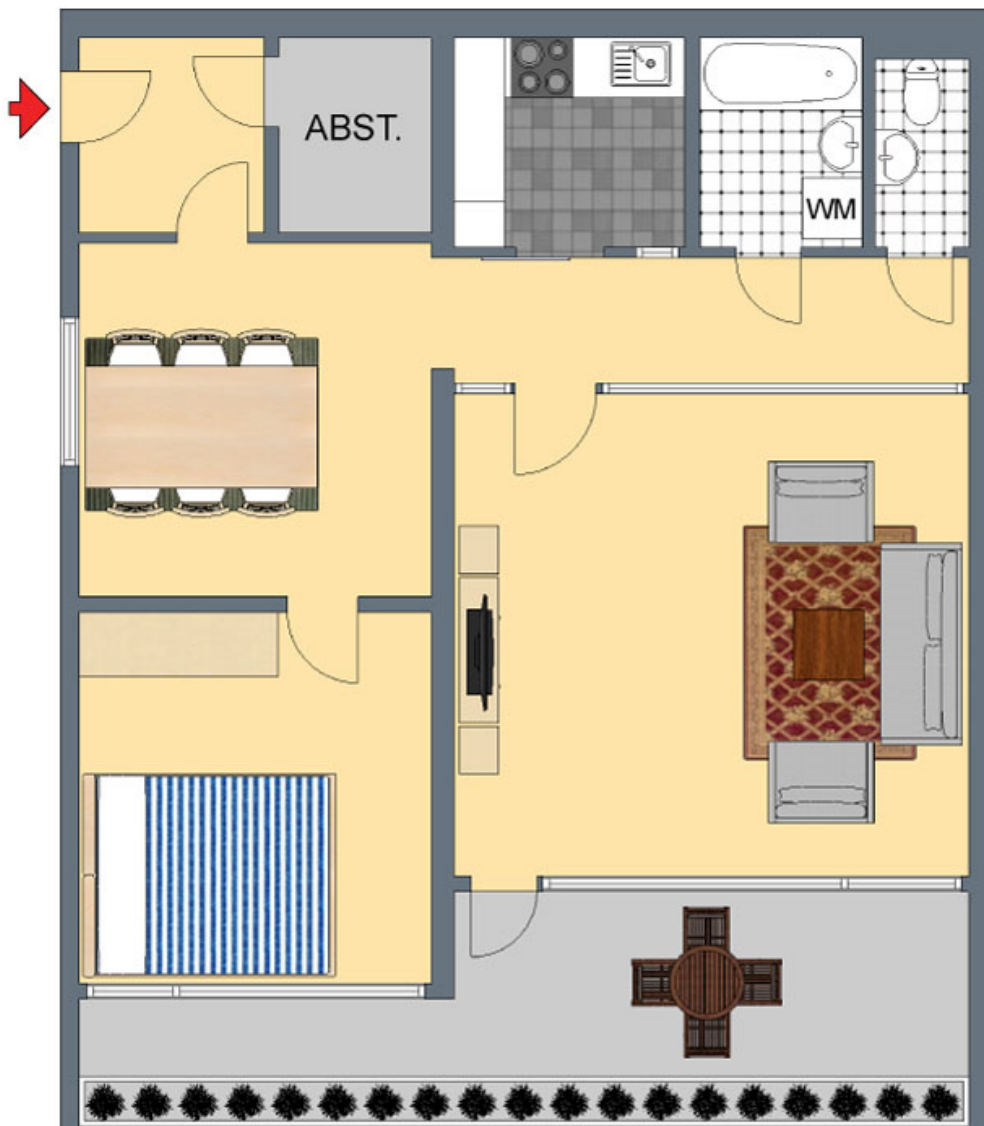
**+++ Großzügige 2 ½-Zimmer-Wohnung - bequem & grün - Erdgeschoss
mit Balkon – inklusive TG-Stellplatz - EBK-Übernahme möglich -
exklusives Hochhaus mit Schwimmbad & Sauna +++**

3-D Grundriss:



**+++ Großzügige 2 ½-Zimmer-Wohnung - bequem & grün - Erdgeschoss
mit Balkon – inklusive TG-Stellplatz - EBK-Übernahme möglich -
exklusives Hochhaus mit Schwimmbad & Sauna +++**

2-D Grundriss:



**+++ Großzügige 2 ½-Zimmer-Wohnung - bequem & grün - Erdgeschoss
mit Balkon – inklusive TG-Stellplatz - EBK-Übernahme möglich -
exklusives Hochhaus mit Schwimmbad & Sauna +++**

Unverbindliche Flächenberechnung:

Wohnzimmer:	5,16 m	5,37 m			27,7 m²
Schlafzimmer:	4,02 m	3,51 m			14,1 m²
Esszimmer:	3,51 m	3,61 m			12,7 m²
Küche:	2,07 m	2,45 m			5,1 m²
Bad:	2,08 m	1,73 m			3,6 m²
separates WC:	1,02 m	1,92 m			2,0 m²
Diele:	2,03 m	1,81 m			3,7 m²
Flur:	5,56 m	1,30 m			7,2 m²
Abstellraum:	1,71 m	2,02 m			3,5 m²
Balkon (1/2):	5,23 m	1,68 m	8,79 m ²		
zuzüglich:	0,73 m	3,79 m	2,77 m ²		
			11,55 m ²		5,8 m²
				Wohnfläche gesamt:	85,3 m²

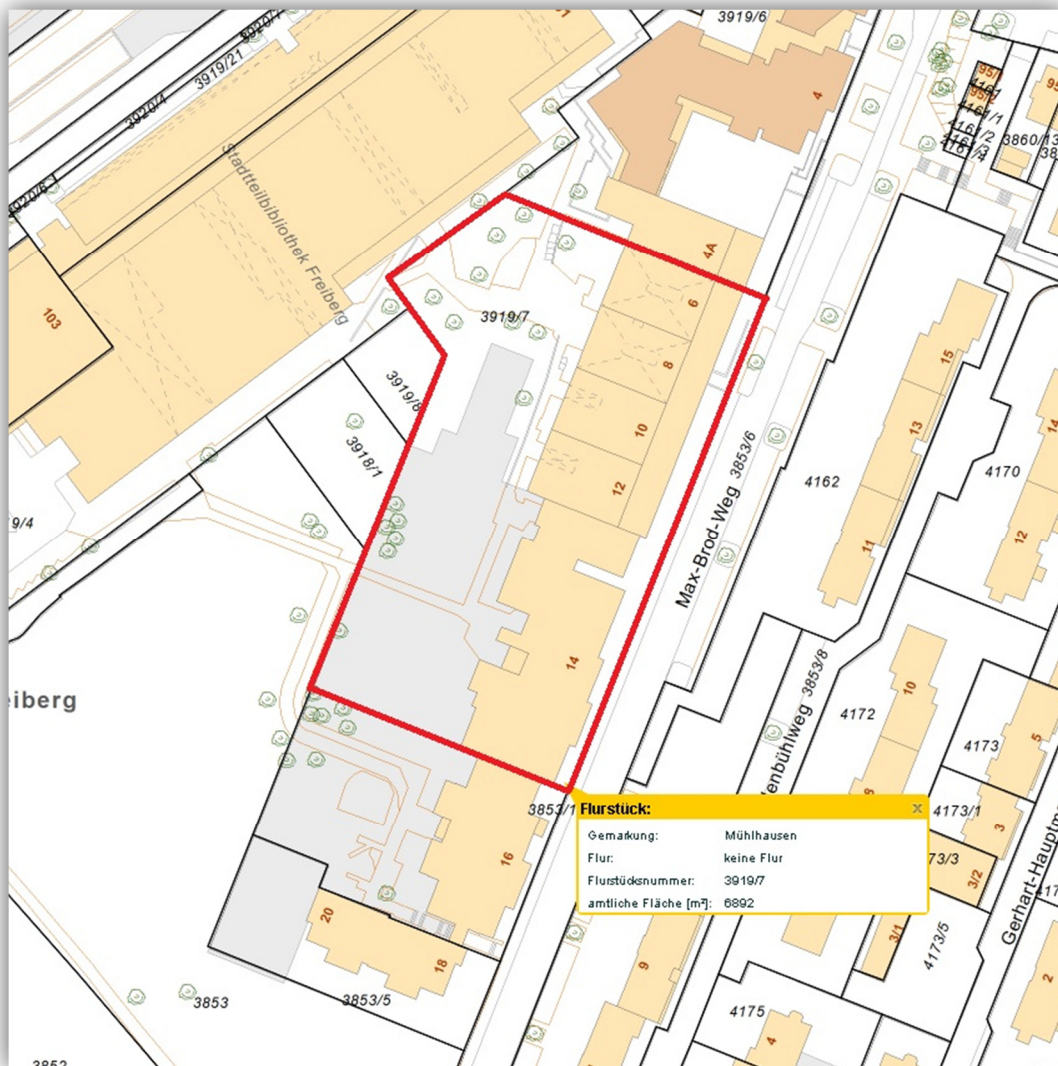
Bei den hier aufgeführten Flächen handelt es sich um unverbindliche Angaben.

Für die Richtigkeit der Grundrisse wird keine Gewähr übernommen.

Die Ausstattung und Möblierung sind frei erfunden.

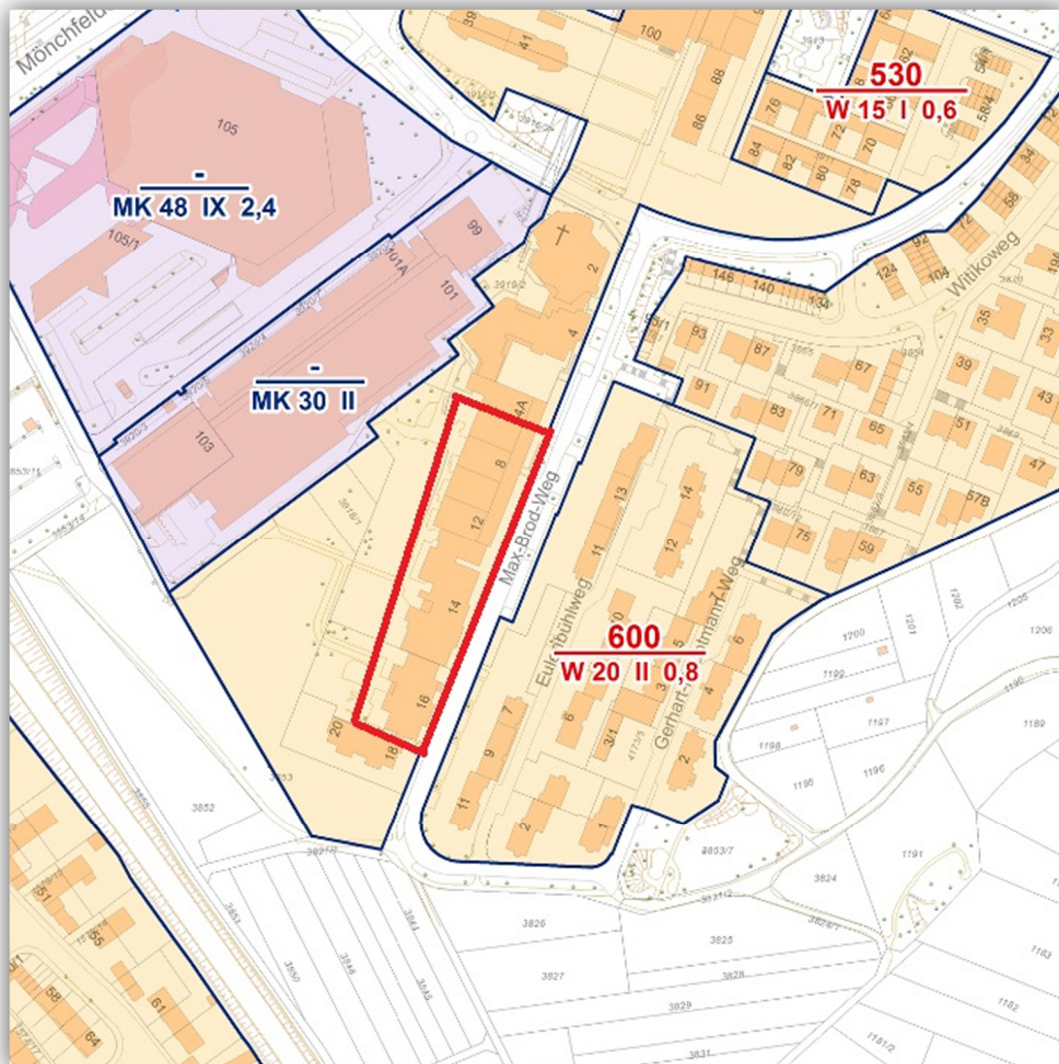
**+++ Großzügige 2 ½-Zimmer-Wohnung - bequem & grün - Erdgeschoss
mit Balkon – inklusive TG-Stellplatz - EBK-Übernahme möglich -
exklusives Hochhaus mit Schwimmbad & Sauna +++**

Lageplan:



**+++ Großzügige 2 ½-Zimmer-Wohnung - bequem & grün - Erdgeschoss
mit Balkon – inklusive TG-Stellplatz - EBK-Übernahme möglich -
exklusives Hochhaus mit Schwimmbad & Sauna +++**

Bodenrichtwertkarte:



**+++ Großzügige 2 ½-Zimmer-Wohnung - bequem & grün - Erdgeschoss
mit Balkon – inklusive TG-Stellplatz - EBK-Übernahme möglich -
exklusives Hochhaus mit Schwimmbad & Sauna +++**

Luftbild:



**+++ Großzügige 2 ½-Zimmer-Wohnung - bequem & grün - Erdgeschoss
mit Balkon – inklusive TG-Stellplatz - EBK-Übernahme möglich -
exklusives Hochhaus mit Schwimmbad & Sauna +++**

Öffentliche Verkehrsmittel:

