

+++ neuwertige 1-Familien-Doppelhaushälfte - grün & familienfreundlich - Garten - 2 Carports - Süd-Hang-Aussichtslage - sofort frei - ideal mit Hund +++

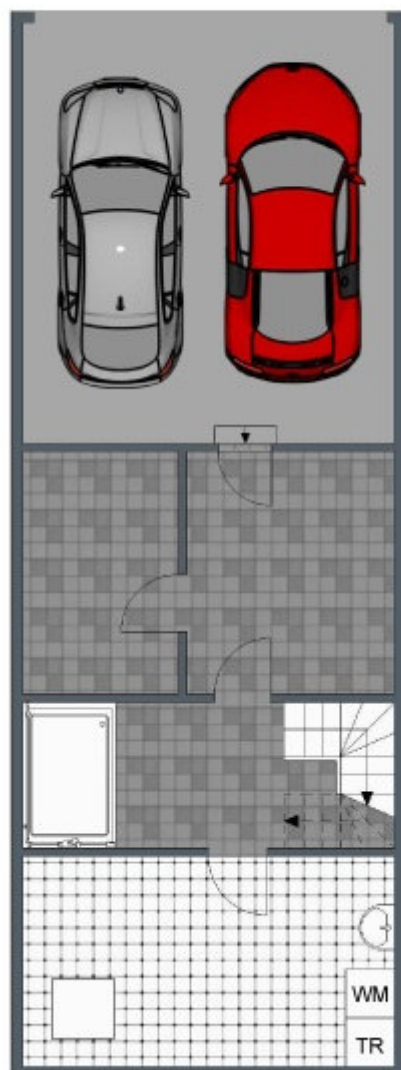
3-D Grundriss Kellergeschoss:



+++ neuwertige 1-Familien-Doppelhaushälfte - grün & familienfreundlich - Garten - 2 Carports - Süd-Hang-Aussichtslage - sofort frei - ideal mit Hund +++

2-D Grundriss Kellergeschoss:

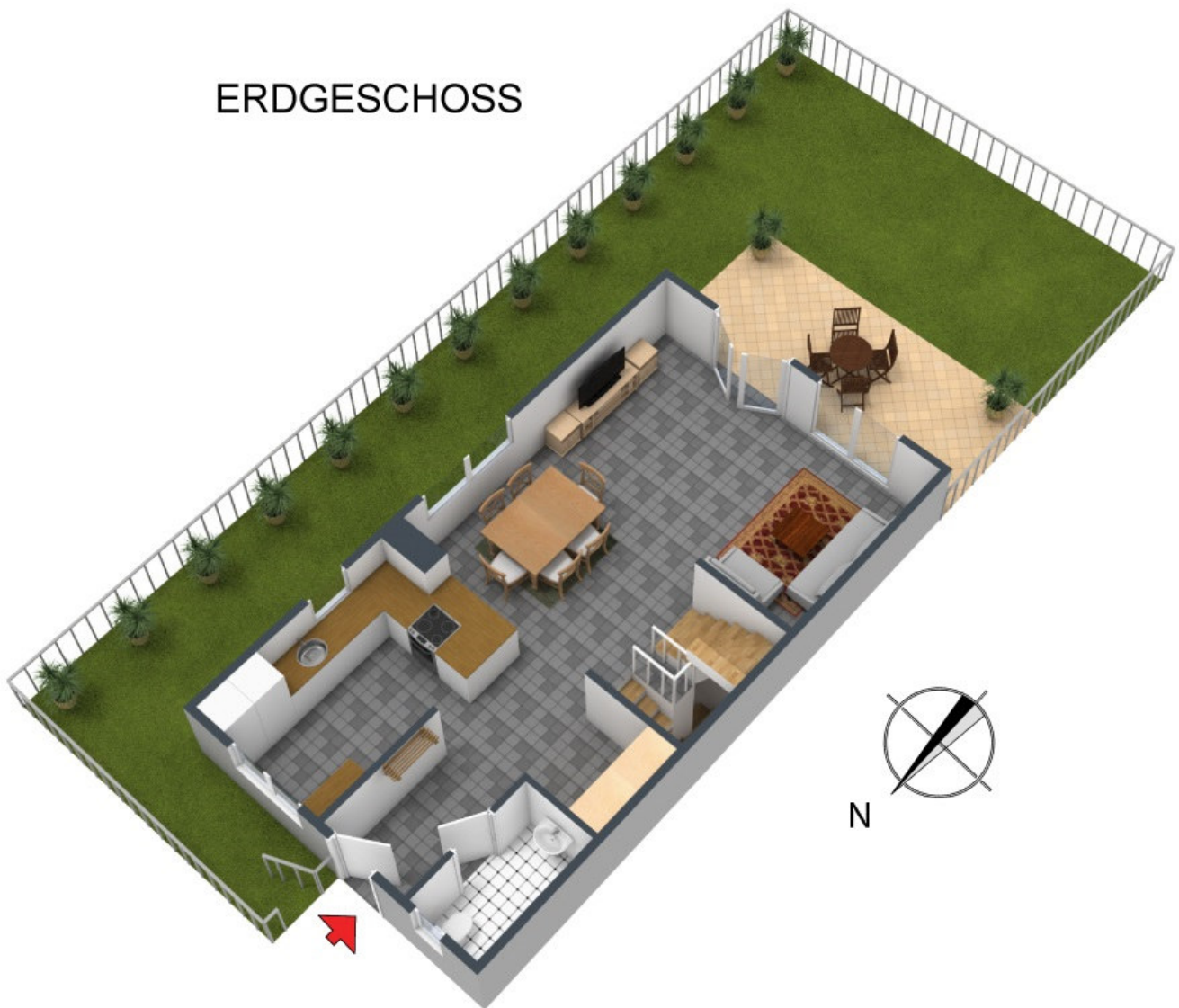
KELLERGECHOSS



+++ neuwertige 1-Familien-Doppelhaushälfte - grün & familienfreundlich - Garten - 2 Carports - Süd-Hang-Aussichtslage - sofort frei - ideal mit Hund +++

3-D Grundriss Erdgeschoss:

ERDGESCHOSS



+++ neuwertige 1-Familien-Doppelhaushälfte - grün & familienfreundlich - Garten - 2 Carports - Süd-Hang-Aussichtslage - sofort frei - ideal mit Hund +++

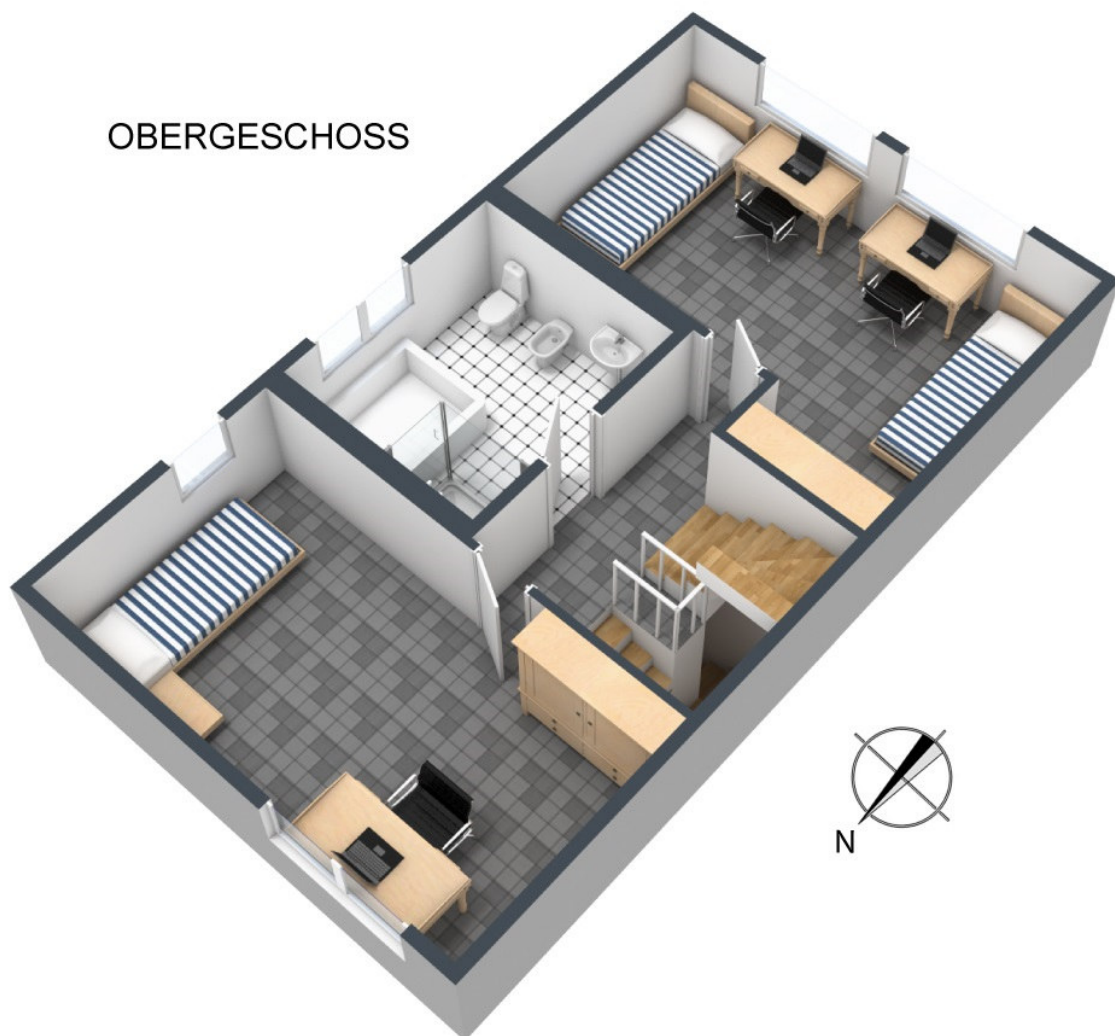
2-D Grundriss Erdgeschoss:

ERDGESCHOSS



+++ neuwertige 1-Familien-Doppelhaushälfte - grün & familienfreundlich - Garten - 2 Carports - Süd-Hang-Aussichtslage - sofort frei - ideal mit Hund +++

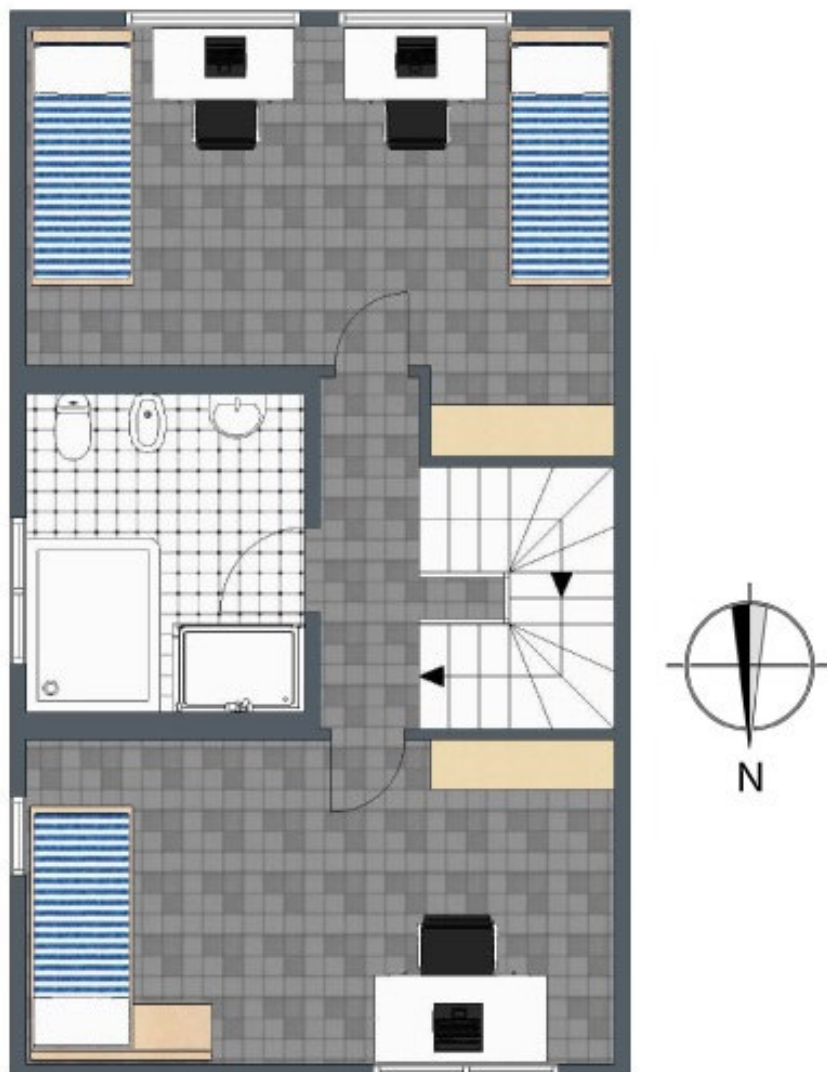
3-D Grundriss Obergeschoss:



+++ neuwertige 1-Familien-Doppelhaushälfte - grün & familienfreundlich - Garten - 2 Carports - Süd-Hang-Aussichtslage - sofort frei - ideal mit Hund +++

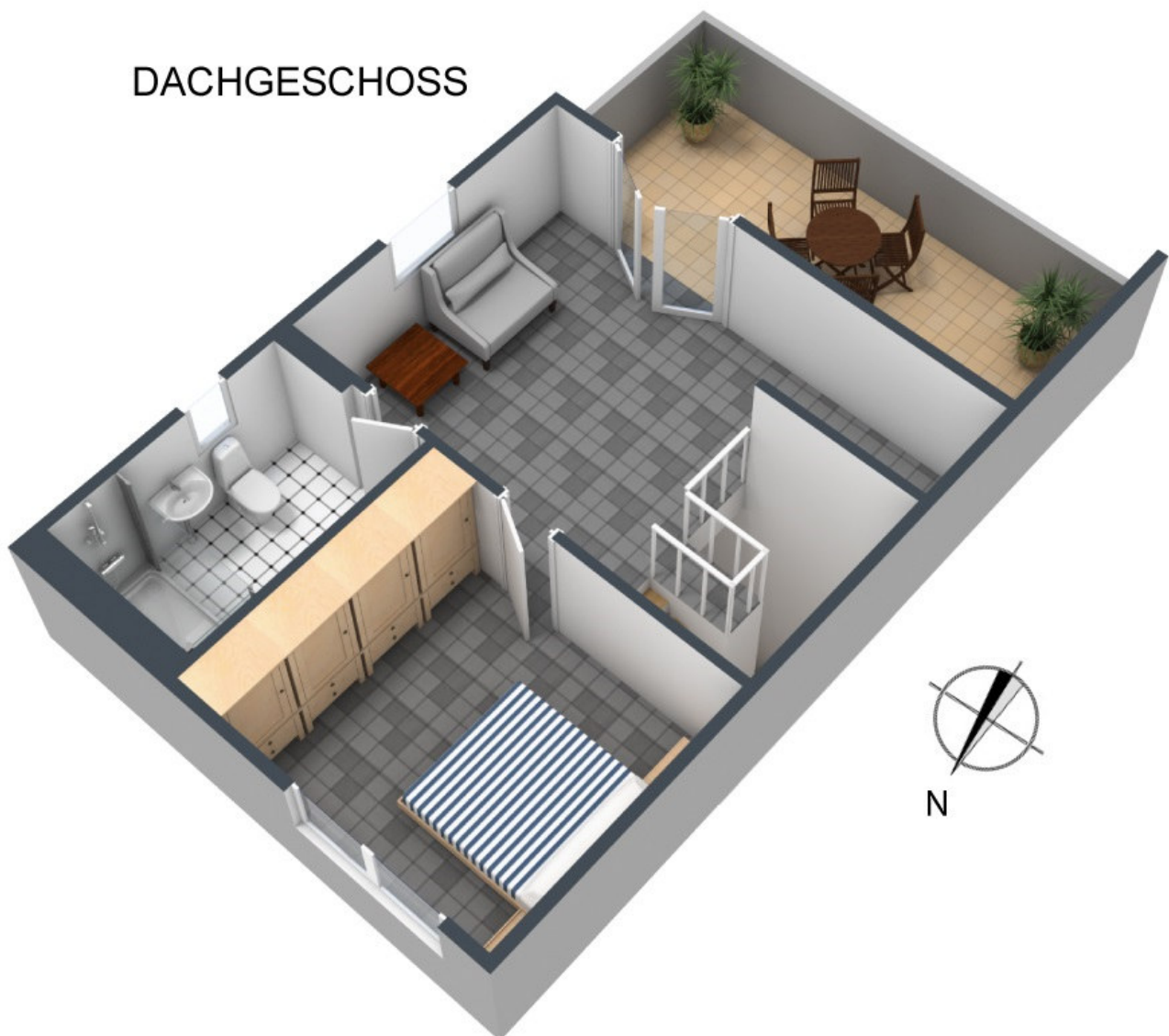
2-D Grundriss Obergeschoss:

OBERGESCHOSS



+++ neuwertige 1-Familien-Doppelhaushälfte - grün & familienfreundlich - Garten - 2 Carports - Süd-Hang-Aussichtslage - sofort frei - ideal mit Hund +++

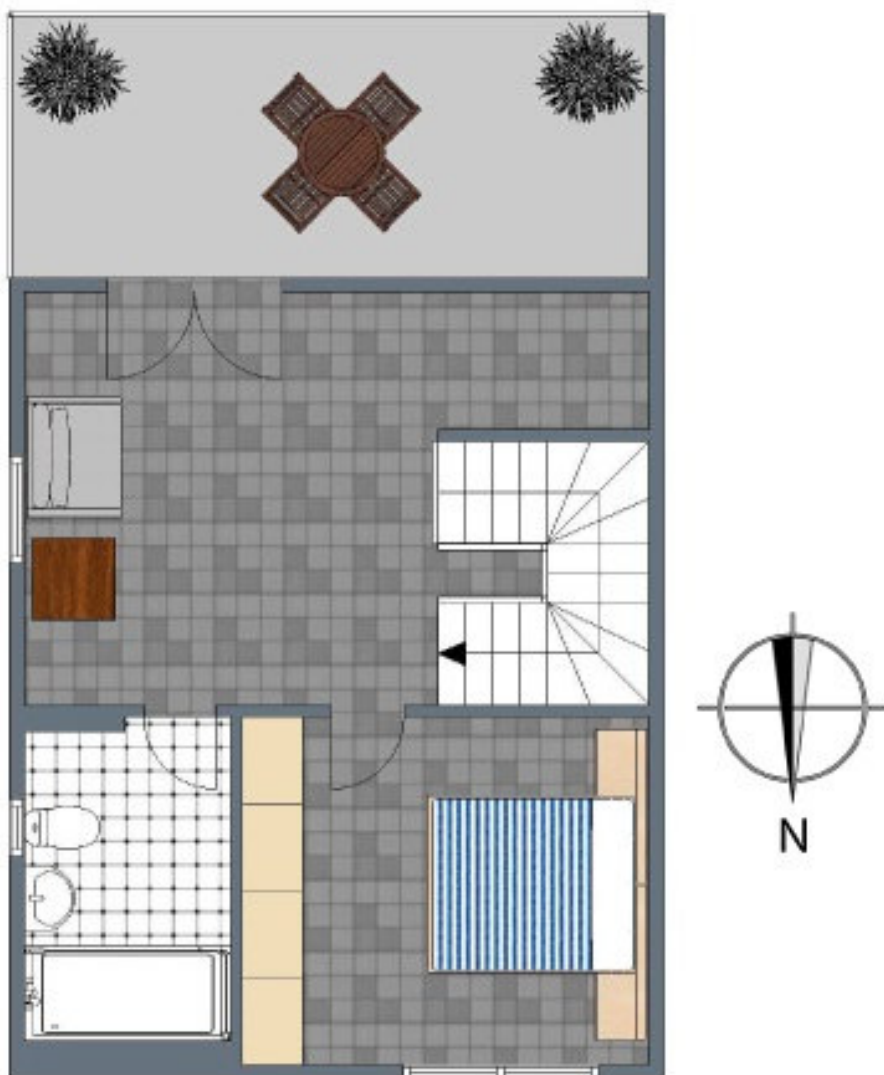
3-D Grundriss Dachgeschoss:



+++ neuwertige 1-Familien-Doppelhaushälfte - grün & familienfreundlich - Garten - 2 Carports - Süd-Hang-Aussichtslage - sofort frei - ideal mit Hund +++

2-D Grundriss Dachgeschoss:

DACHGESCHOSS



Die Ausstattung und Möblierung sind frei erfunden.

+++ neuwertige 1-Familien-Doppelhaushälfte - grün & familienfreundlich - Garten - 2 Carports - Süd-Hang-Aussichtslage - sofort frei - ideal mit Hund +++

Unverbindliche Wohnflächenberechnung:

| | | | | | |
|-----------------------------|---------------------------------|--------|----------------------|---------------------------|--|
| <u>Obergeschoss:</u> | | | | | |
| Kind 1: | 5,72 m | 3,47 m | 19,85 m ² | | |
| abzüglich Leitungen: | 2,84 m | 0,25 m | 0,71 m ² | 19,1 m² | |
| Kind 2: | 5,72 m | 3,23 m | 18,48 m ² | | |
| zuzüglich: | 1,66 m | 0,86 m | 1,43 m ² | 19,9 m² | |
| Bad: | 3,33 m | 2,71 m | | 9,0 m² | |
| Flur: | 3,29 m | 1,13 m | | 3,7 m² | |
| | | | | | |
| | Wohnfläche Obergeschoss: | | | 51,8 m² | |
| <u>Dachgeschoss:</u> | | | | | |
| Schlafzimmer: | 3,94 m | 3,48 m | | 13,7 m² | |
| Studio: | 3,86 m | 3,85 m | 14,86 m ² | | |
| zuzüglich: | 1,71 m | 1,22 m | 2,09 m ² | 16,9 m² | |
| Bad: | 3,46 m | 1,66 m | 5,74 m ² | | |
| abzüglich Leitungen: | 0,75 m | 0,24 m | 0,18 m ² | | |
| abzüglich Leitungen: | 0,92 m | 0,19 m | 0,17 m ² | 5,4 m² | |
| Dach-Terrasse (1/4): | 5,94 m | 2,45 m | 14,55 m ² | 3,6 m² | |
| | | | | | |
| | Wohnfläche Dachgeschoss: | | | 39,7 m² | |

Bei den hier aufgeführten Flächen handelt es sich um unverbindliche Angaben.

Für die Richtigkeit der Grundrisse wird keine Gewähr übernommen.

Die Ausstattung und Möblierung sind frei erfunden.

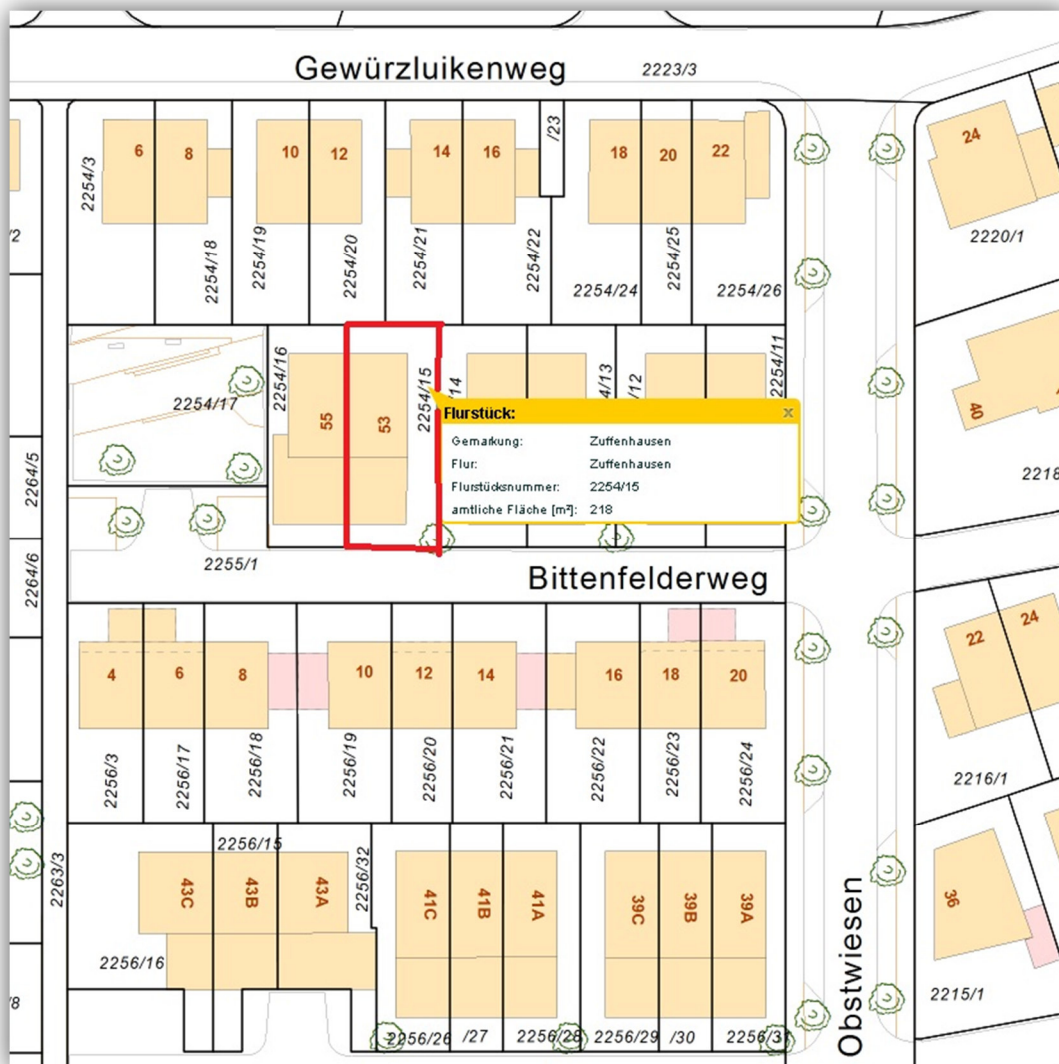
+++ neuwertige 1-Familien-Doppelhaushälfte - grün & familienfreundlich - Garten - 2 Carports - Süd-Hang-Aussichtslage - sofort frei - ideal mit Hund +++

Unverbindliche Flächenberechnung:

| | | | | |
|----------------------------------|--------|--------|---------------------|----------------------------|
| Technikraum: | 5,89 m | 3,41 m | | 20,1 m ² |
| Abstellraum: | 3,97 m | 2,39 m | | 9,5 m ² |
| Durchgangsraum: | 3,97 m | 3,15 m | | 12,5 m ² |
| Flur: | 3,92 m | 2,37 m | 9,29 m ² | |
| zuzüglich: | 1,41 m | 0,83 m | 1,17 m ² | |
| zuzüglich Treppe (1/2): | 1,26 m | 0,89 m | 0,56 m ² | 11,0 m ² |
| Nutzfläche Untergeschoss: | | | | 53,1 m² |
| Wohnfläche Erdgeschoss: | | | | 57,3 m² |
| Wohnfläche Obergeschoss: | | | | 51,8 m² |
| Wohnfläche Dachgeschoss: | | | | 39,7 m² |
| Wohnfläche gesamt: | | | | 148,8 m² |
| Nutzfläche Untergeschoss: | | | | 53,1 m² |
| Gesamtfläche: | | | | 201,9 m² |

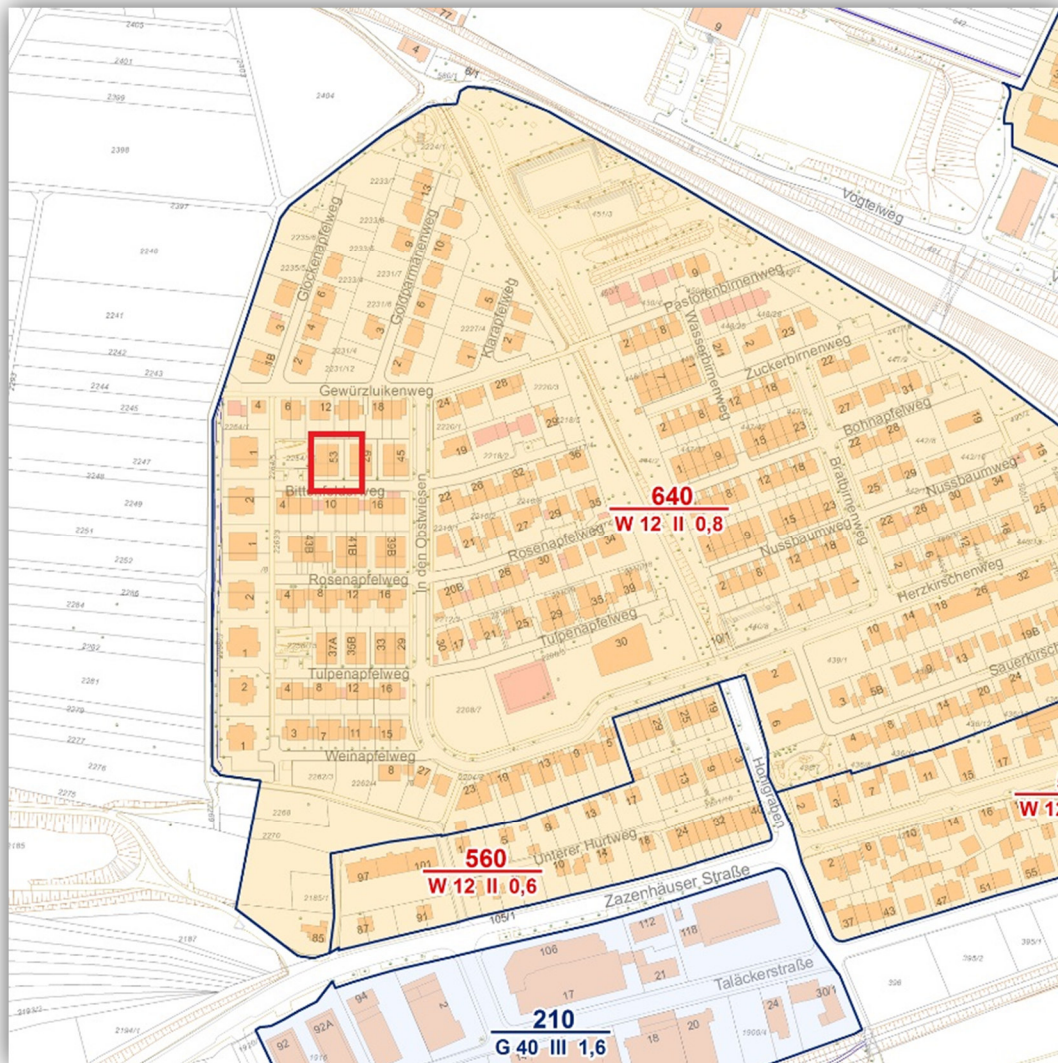
+++ neuwertige 1-Familien-Doppelhaushälfte - grün & familienfreundlich - Garten - 2 Carports - Süd-Hang-Aussichtslage - sofort frei - ideal mit Hund +++

Lageplan:



+++ neuwertige 1-Familien-Doppelhaushälfte - grün & familienfreundlich - Garten - 2 Carports - Süd-Hang-Aussichtslage - sofort frei - ideal mit Hund +++

Bodenrichtwertkarte:



+++ neuwertige 1-Familien-Doppelhaushälfte - grün & familienfreundlich - Garten - 2 Carports - Süd-Hang-Aussichtslage - sofort frei - ideal mit Hund +++

Luftbild:



+++ neuwertige 1-Familien-Doppelhaushälfte - grün & familienfreundlich - Garten - 2 Carports - Süd-Hang-Aussichtslage - sofort frei - ideal mit Hund +++

Öffentliche Verkehrsmittel:

