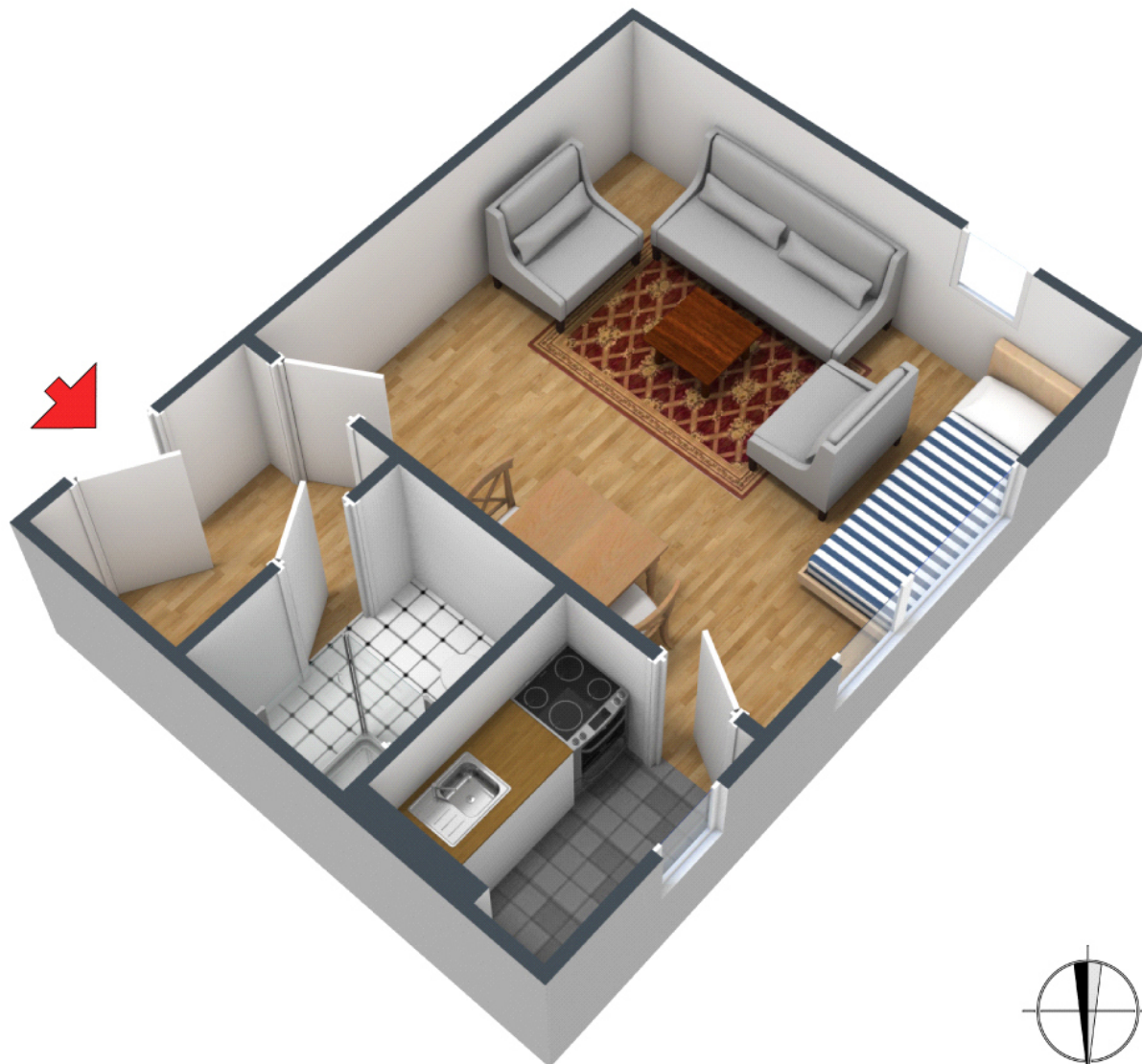


**+++ Nahe Daimler - bequeme Lage am Waldrand - 5. OG mit Fernblick -
neues Laminat - inklusive Küchenzeile +++**

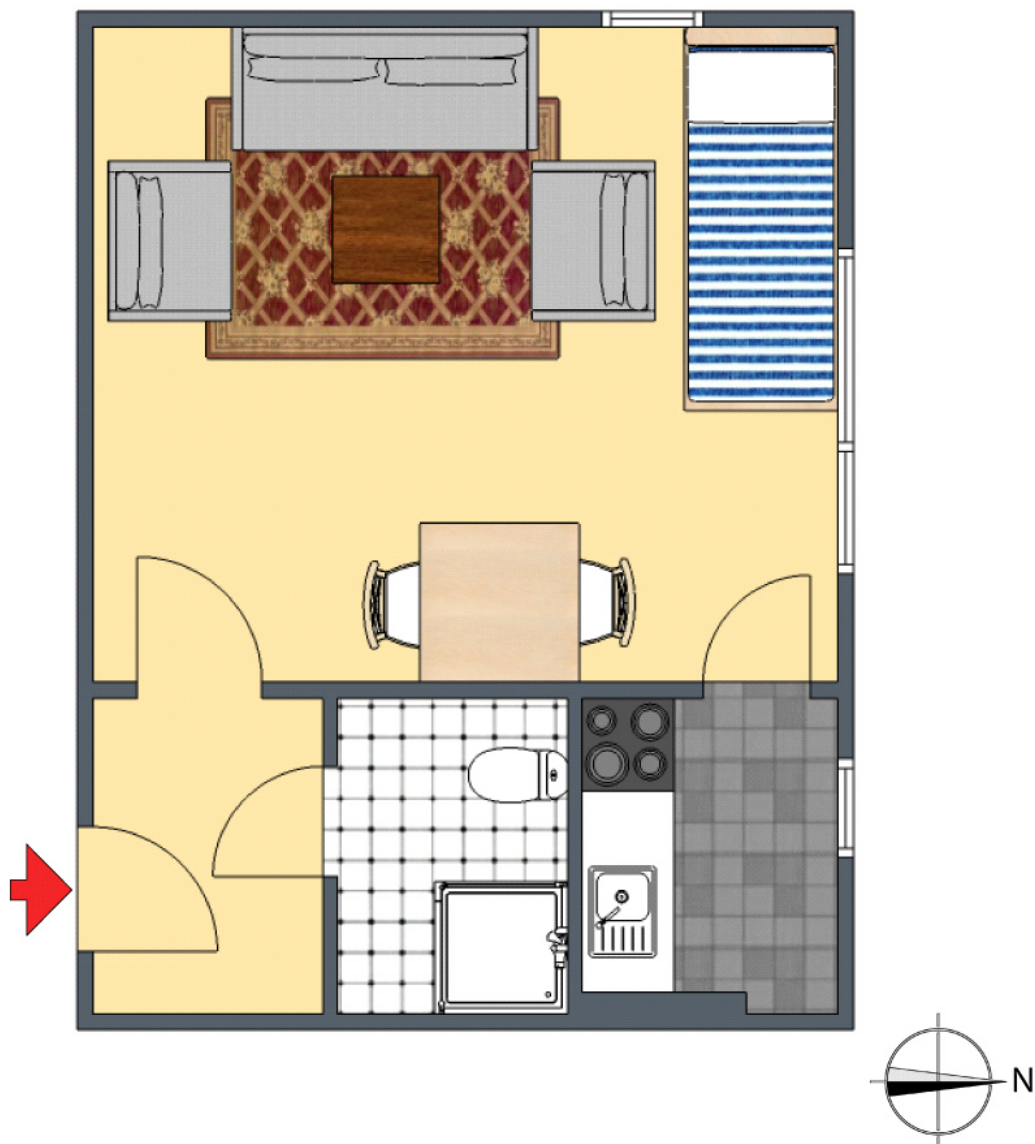
3-D Grundriss:



Für die Richtigkeit der Angaben wird keine Gewähr übernommen. Einrichtung und Möblierung sind frei erfunden und das 3D-Modell entspricht nicht der Wirklichkeit.

**+++ Nahe Daimler - bequeme Lage am Waldrand - 5. OG mit Fernblick -
neues Laminat - inklusive Küchenzeile +++**

2-D Grundriss:



Der 2D-Grundriss basiert auf einer Zeichnung von wechselnder Qualität,
gewisse Abweichungen können vorkommen.

Die Ausstattung und Möblierung sind frei erfunden.

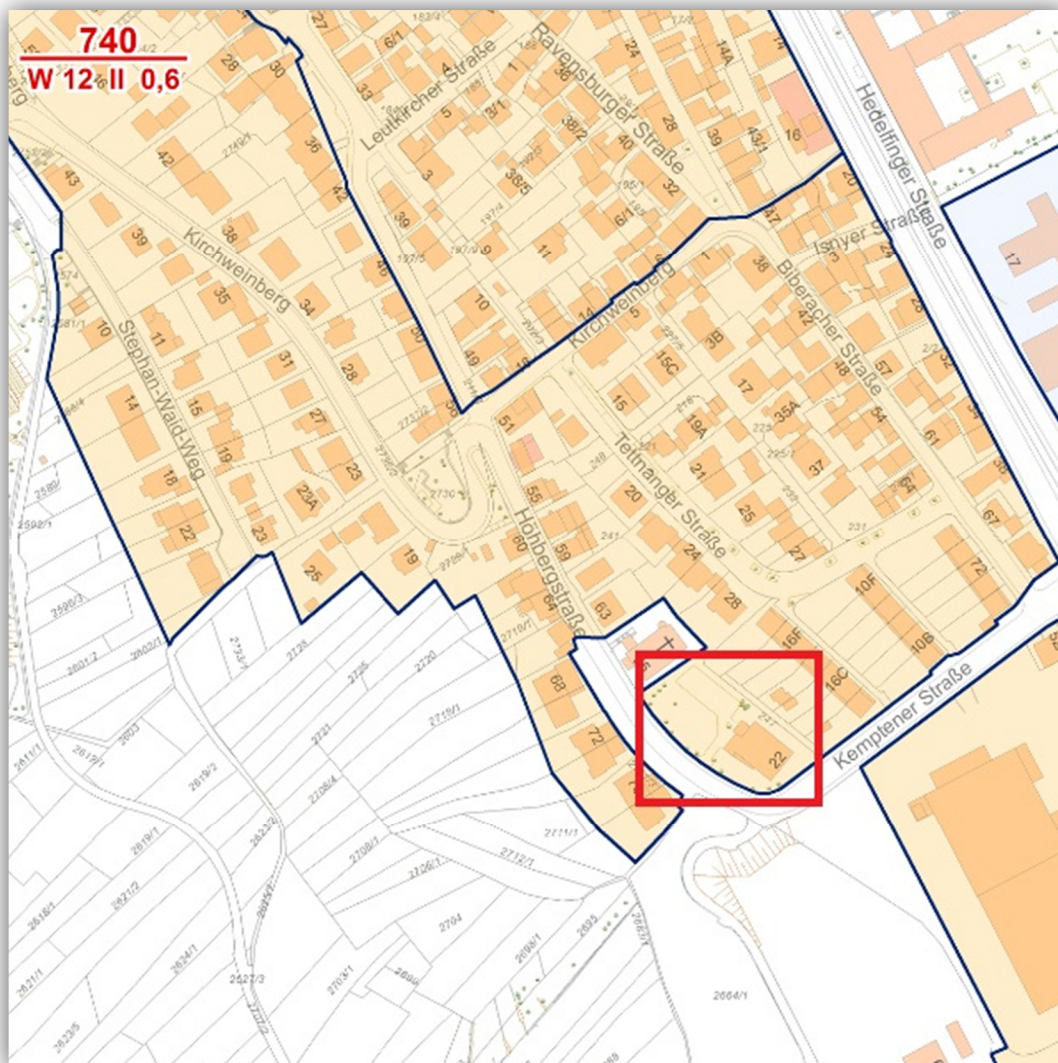
**+++ Nahe Daimler - bequeme Lage am Waldrand - 5. OG mit Fernblick -
neues Laminat - inklusive Küchenzeile +++**

Lageplan:



**+++ Nahe Daimler - bequeme Lage am Waldrand - 5. OG mit Fernblick -
neues Laminat - inklusive Küchenzeile +++**

Bodenrichtwertkarte:



**+++ Nahe Daimler - bequeme Lage am Waldrand - 5. OG mit Fernblick -
neues Laminat - inklusive Küchenzeile +++**

Luftbild:



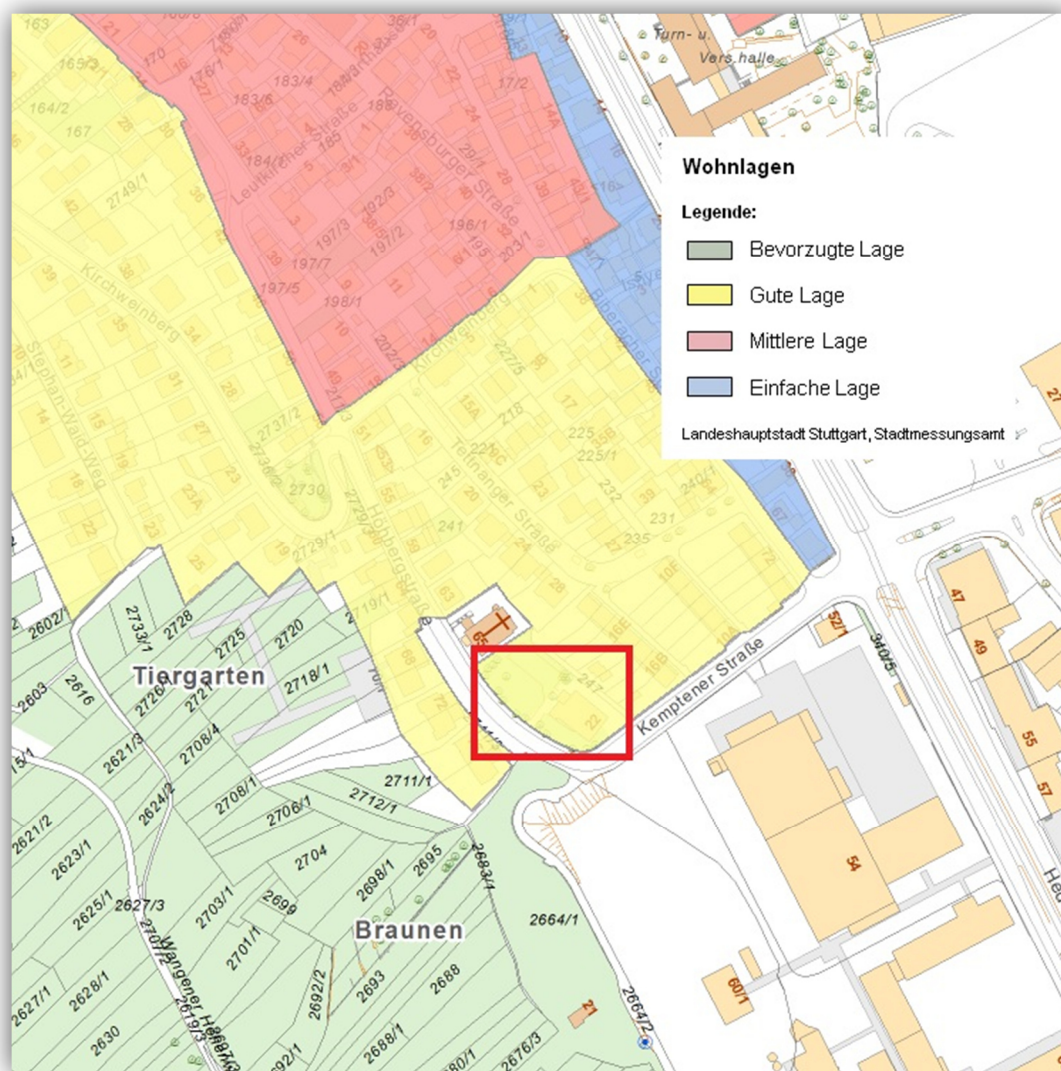
**+++ Nahe Daimler - bequeme Lage am Waldrand - 5. OG mit Fernblick -
neues Laminat - inklusive Küchenzeile +++**

Öffentliche Verkehrsmittel:



**+++ Nahe Daimler - bequeme Lage am Waldrand - 5. OG mit Fernblick -
neues Laminat - inklusive Küchenzeile +++**

Wohnlage:





**+++ Nahe Daimler - bequeme Lage am Waldrand - 5. OG mit Fernblick -
neues Laminat - inklusive Küchenzeile +++**

© Landeshauptstadt Stuttgart, Stadtmessungsamt