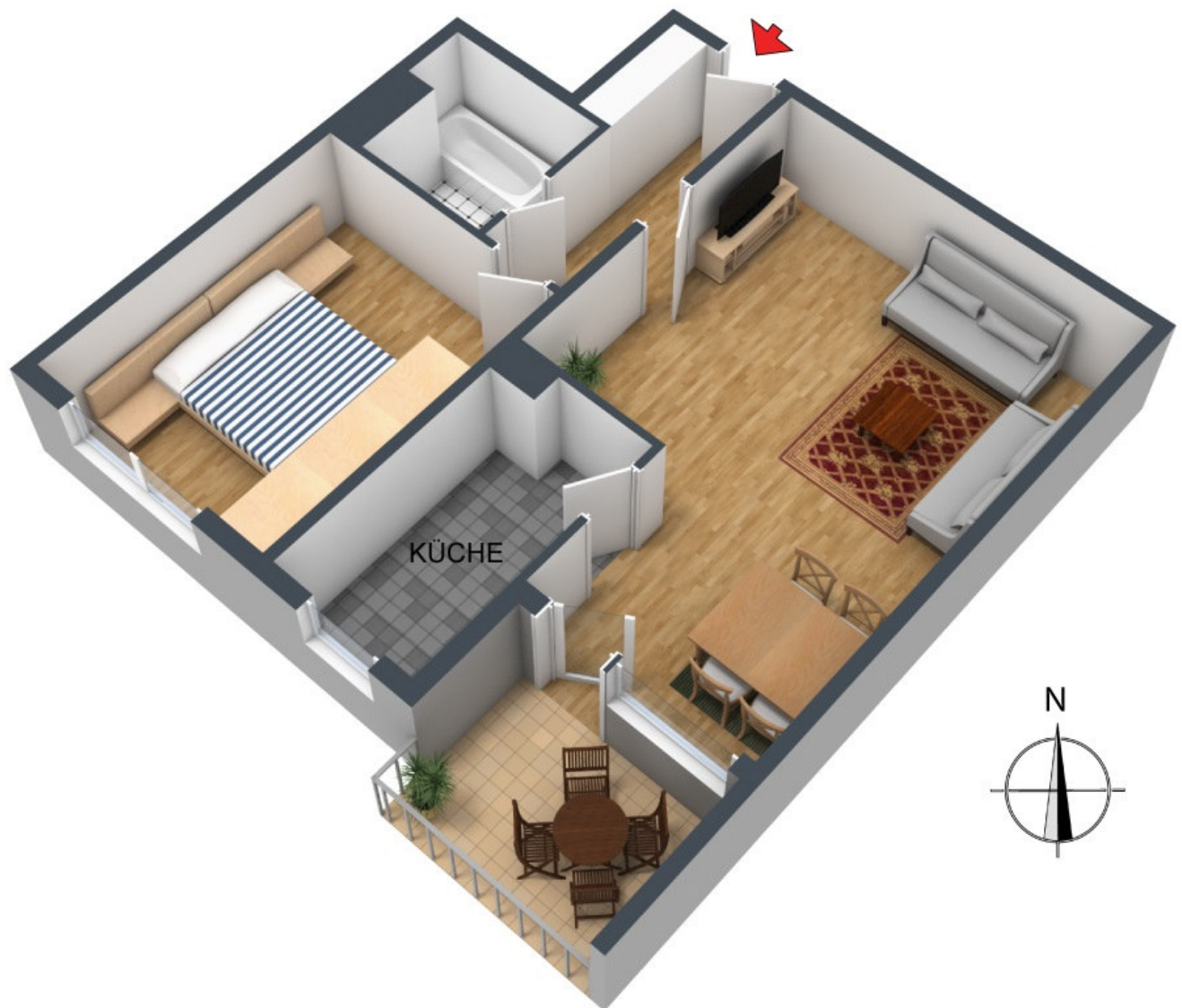


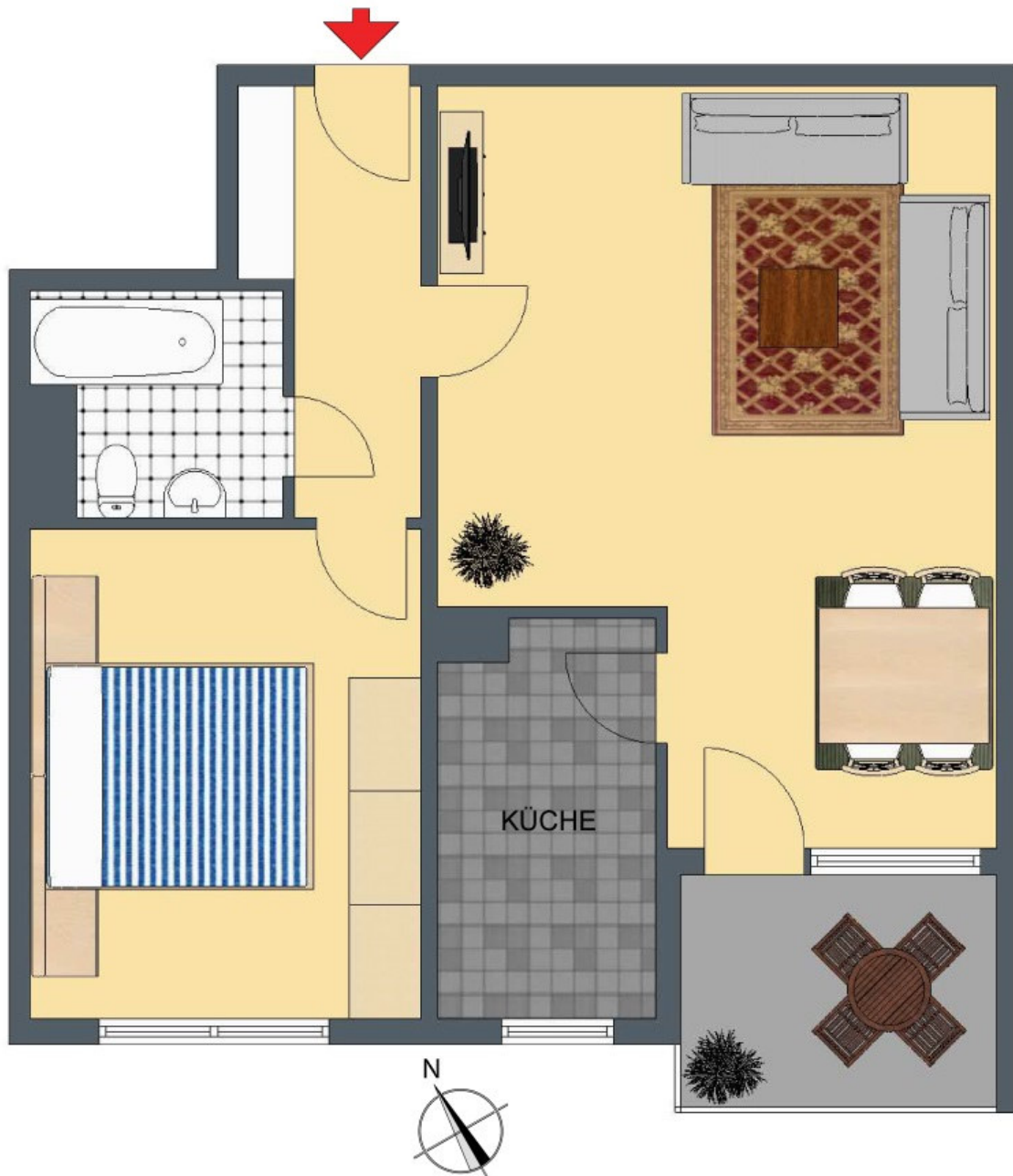
+++ Ruhig, grün & bequem - Laminat, Bad mit Wanne - Süd/West-Balkon - inklusive Kfz-Stellplatz im Doppelparker+++

3-D Grundriss:



+++ Ruhig, grün & bequem - Laminat, Bad mit Wanne - Süd/West-Balkon - inklusive Kfz-Stellplatz im Doppelparker+++

2-D Grundriss:



+++ Ruhig, grün & bequem - Laminat, Bad mit Wanne - Süd/West-Balkon - inklusive Kfz-Stellplatz im Doppelparker+++

Unverbindliche Flächenberechnung:

Wohn-/Esszimmer:	6,67 m	2,87 m	19,14 m ²			
zuzüglich:	4,59 m	2,02 m	9,27 m ²	28,4 m²		
Schlafzimmer:	4,24 m	3,39 m		14,4 m²		
Küche:	3,52 m	1,93 m	6,79 m ²			
abzüglich:	0,62 m	0,35 m	0,22 m ²	6,6 m²		
Bad:	2,00 m	1,83 m	3,66 m ²			
zuzüglich:	0,82 m	0,36 m	0,30 m ²	4,0 m²		
Flur:	3,80 m	1,12 m	4,26 m ²			
zuzüglich:	1,69 m	0,47 m	0,79 m ²	5,1 m²		
Loggia (1/2):	2,74 m	1,95 m	5,34 m ²	2,7 m²		
			Wohnfläche gesamt:	61,0 m²		

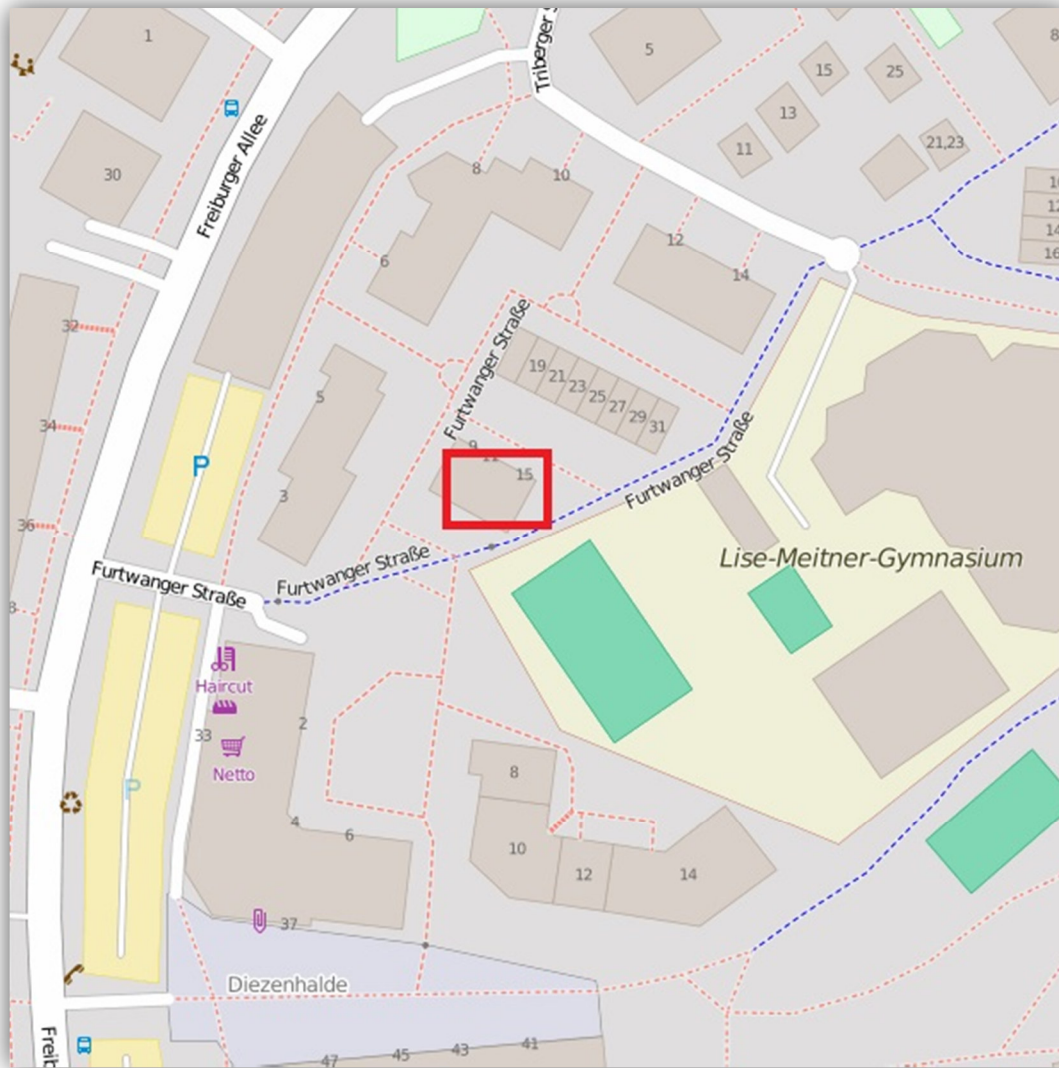
Bei den hier aufgeführten Flächen handelt es sich um unverbindliche Angaben.

Für die Richtigkeit der Grundrisse wird keine Gewähr übernommen.

Die Ausstattung und Möblierung sind frei erfunden.

+++ Ruhig, grün & bequem - Laminat, Bad mit Wanne - Süd/West-Balkon - inklusive Kfz-Stellplatz im Doppelparker+++

Lageplan:



+++ Ruhig, grün & bequem - Laminat, Bad mit Wanne - Süd/West-Balkon - inklusive Kfz-Stellplatz im Doppelparker+++

Bodenrichtwertkarte:



+++ Ruhig, grün & bequem - Laminat, Bad mit Wanne - Süd/West-Balkon - inklusive Kfz-Stellplatz im Doppelparker+++

Öffentliche Verkehrsmittel:

