

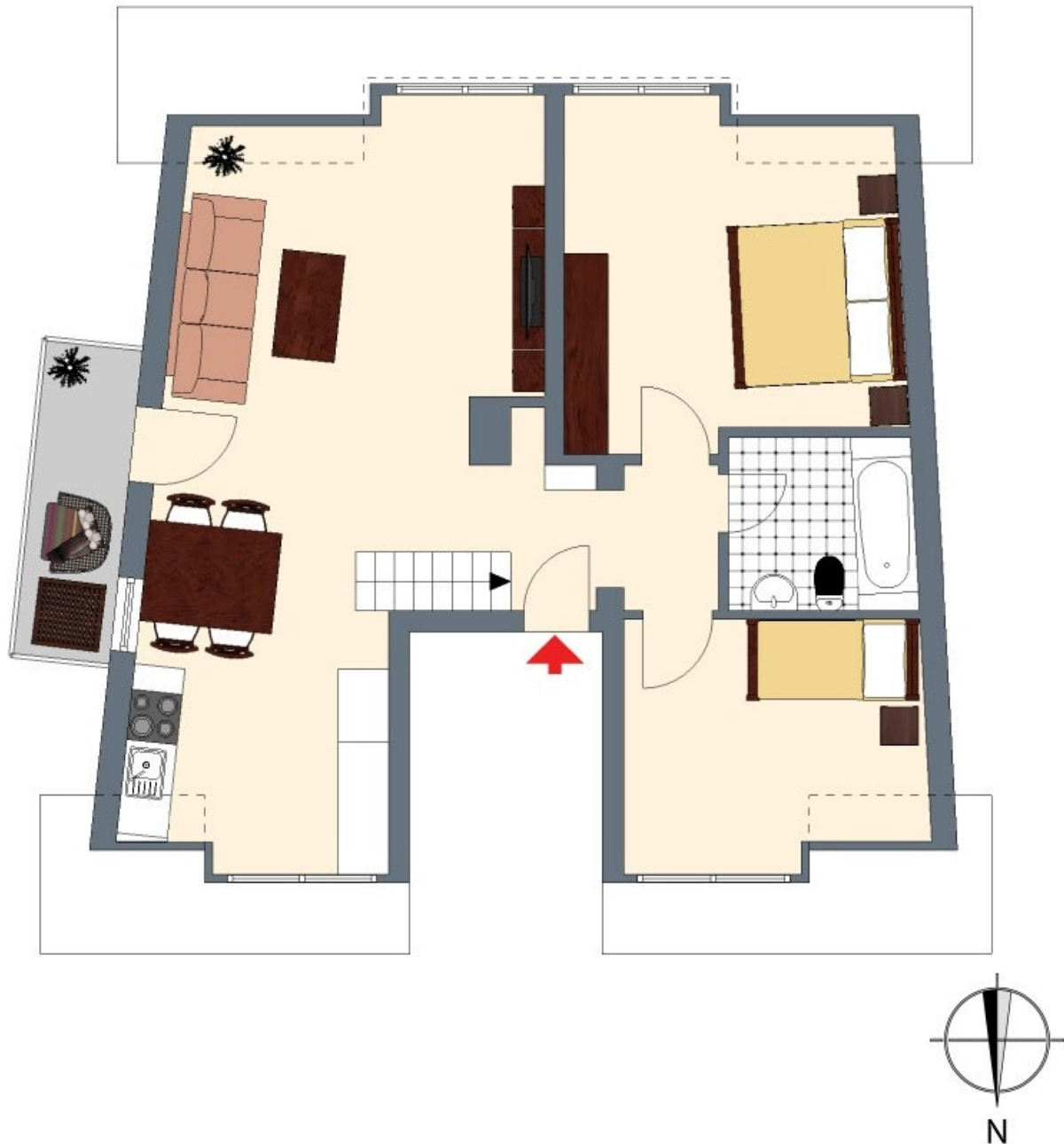
**+++ Neuwertige DG-Maisonette - zentrumsnah & bequem - Ost-Balkon,
Laminat, 2 x WC - inkl. Garage - EBK-Übernahme möglich +++**

3-D Grundriss:



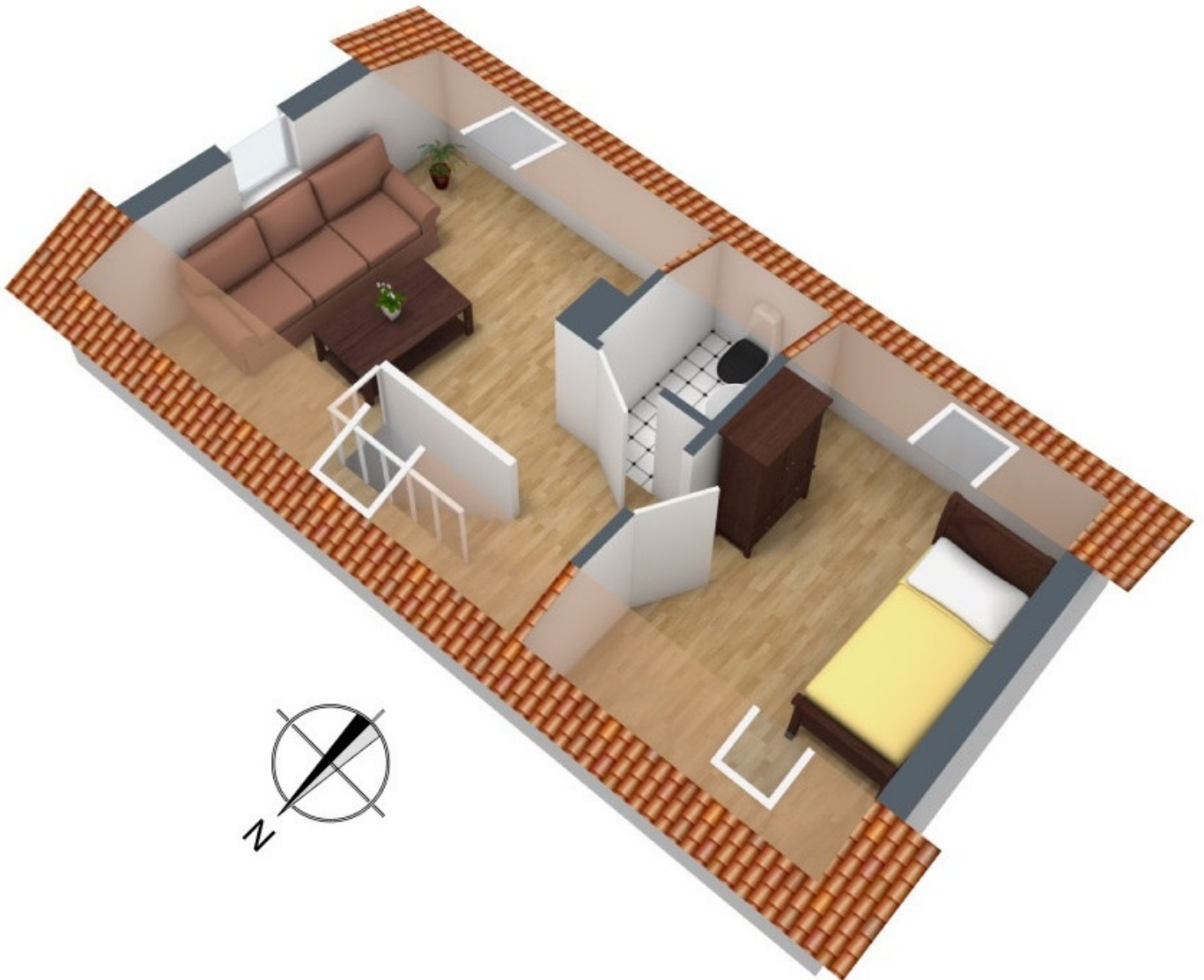
**+++ Neuwertige DG-Maisonette - zentrumsnah & bequem - Ost-Balkon,
Laminat, 2 x WC - inkl. Garage - EBK-Übernahme möglich +++**

2-D Grundriss:



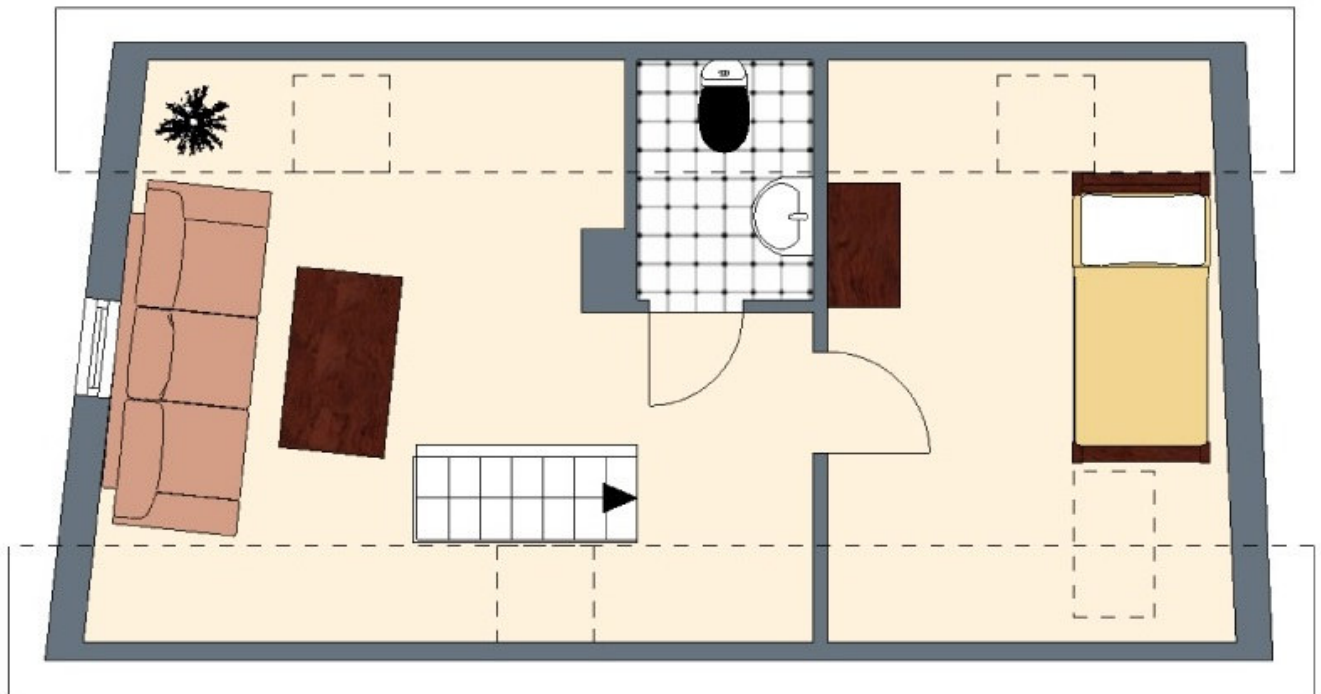
**+++ Neuwertige DG-Maisonette - zentrumsnah & bequem - Ost-Balkon,
Laminat, 2 x WC - inkl. Garage - EBK-Übernahme möglich +++**

3-D Grundriss Galerie:



**+++ Neuwertige DG-Maisonette - zentrumsnah & bequem - Ost-Balkon,
Laminat, 2 x WC - inkl. Garage - EBK-Übernahme möglich +++**

2-D Grundriss Galerie:



**+++ Neuwertige DG-Maisonette - zentrumsnah & bequem - Ost-Balkon,
Laminat, 2 x WC - inkl. Garage - EBK-Übernahme möglich +++**

Unverbindliche Flächenberechnung:

Dachgeschoss

Wohnzimmer:	4,74 m	4,66 m	22,09 m ²		
zuzüglich:	1,90 m	0,43 m	0,82 m ²		
abzüglich Kamin:	0,89 m	0,85 m	0,76 m ²		
abzüglich Schräge (1/2):	2,64 m	0,89 m	1,17 m ²	21,0 m²	
Esszimmer:	3,10 m	2,42 m		7,5 m²	
Küche:	3,30 m	2,50 m	8,25 m ²		
zuzüglich:	2,13 m	0,53 m	1,13 m ²		
abzüglich Schräge (1/2):	1,30 m	0,89 m	0,58 m ²	8,8 m²	
Schlafen:	4,21 m	4,18 m	17,60 m ²		
zuzüglich:	2,00 m	0,43 m	0,86 m ²		
zuzüglich:	1,75 m	0,25 m	0,44 m ²		
abzüglich Schräge (1/2):	2,09 m	0,89 m	0,93 m ²	18,0 m²	
Kinderzimmer:	3,83 m	3,06 m	11,72 m ²		
zuzüglich:	1,87 m	0,43 m	0,80 m ²		
abzüglich Schräge (1/2):	2,05 m	0,89 m	0,91 m ²	11,6 m²	
Bad:	2,09 m	2,46 m		5,1 m²	
Diele:	1,80 m	2,68 m	4,82 m ²		
zuzüglich:	1,83 m	1,17 m	2,14 m ²		
zuzüglich:	1,22 m	0,24 m	0,29 m ²	7,3 m²	
Balkon (1/4):	4,00 m	1,30 m	5,20 m ²	1,3 m²	
Wohnfläche gesamt:				80,6 m²	

Bei den hier aufgeführten Flächen handelt es sich um unverbindliche Angaben.

Für die Richtigkeit der Grundrisse wird keine Gewähr übernommen.

Die Ausstattung und Möblierung sind frei erfunden.

**+++ Neuwertige DG-Maisonette - zentrumsnah & bequem - Ost-Balkon,
Laminat, 2 x WC - inkl. Garage - EBK-Übernahme möglich +++**

Unverbindliche Flächenberechnung:

Galerie

Arbeiten:	5,17 m	3,34 m	17,27 m ²	
abzüglich:	3,42 m	0,63 m	2,15 m ²	
abzüglich Schräge (1/2):	3,42 m	0,90 m	1,54 m ²	
abzüglich:	3,24 m	0,19 m	0,62 m ²	
abzüglich Schräge (1/2):	3,24 m	0,90 m	1,46 m ²	11,5 m²
Galerie:	5,52 m	6,15 m	33,95 m ²	
abzüglich Kamin:	2,37 m	2,03 m	4,81 m ²	
abzüglich Treppe:	2,09 m	0,88 m	1,84 m ²	
abzüglich:	6,32 m	0,63 m	3,98 m ²	
abzüglich Schräge (1/2):	1,32 m	0,90 m	0,59 m ²	
abzüglich Schräge (1/2):	2,09 m	0,27 m	0,28 m ²	
abzüglich Schräge (1/2):	2,85 m	0,90 m	1,28 m ²	
abzüglich:	3,92 m	0,63 m	2,47 m ²	18,7 m²
WC:	1,55 m	1,37 m	2,12 m ²	
abzüglich Schräge (1/2):	1,37 m	0,68 m	0,47 m ²	1,7 m²
Wohnfläche Galerie:				31,8 m²
Wohnfläche Dachgeschoss:				80,6 m²
Wohnfläche Galerie:				31,8 m²
Wohnfläche gesamt:				112,4 m²

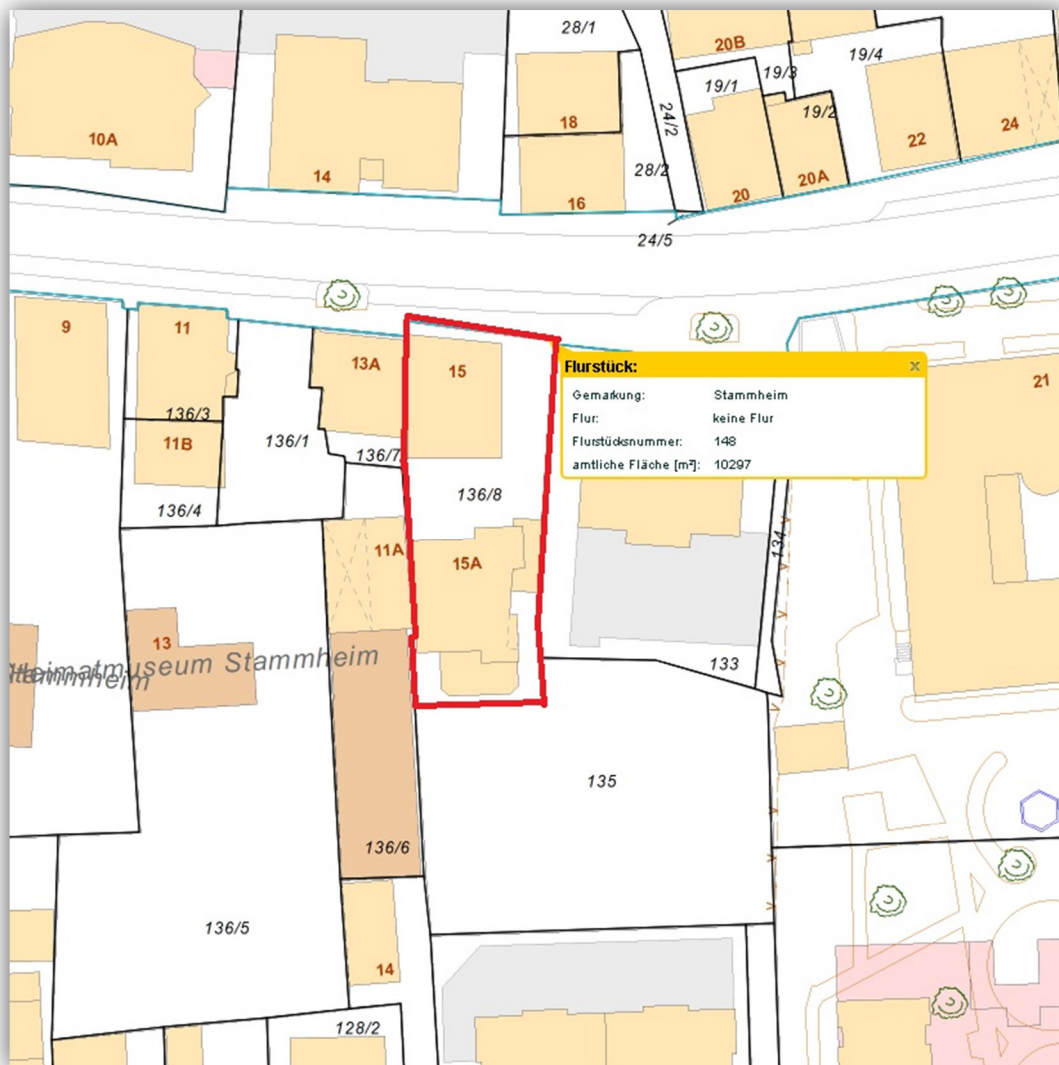
Bei den hier aufgeführten Flächen handelt es sich um unverbindliche Angaben.

Für die Richtigkeit der Grundrisse wird keine Gewähr übernommen.

Die Ausstattung und Möblierung sind frei erfunden.

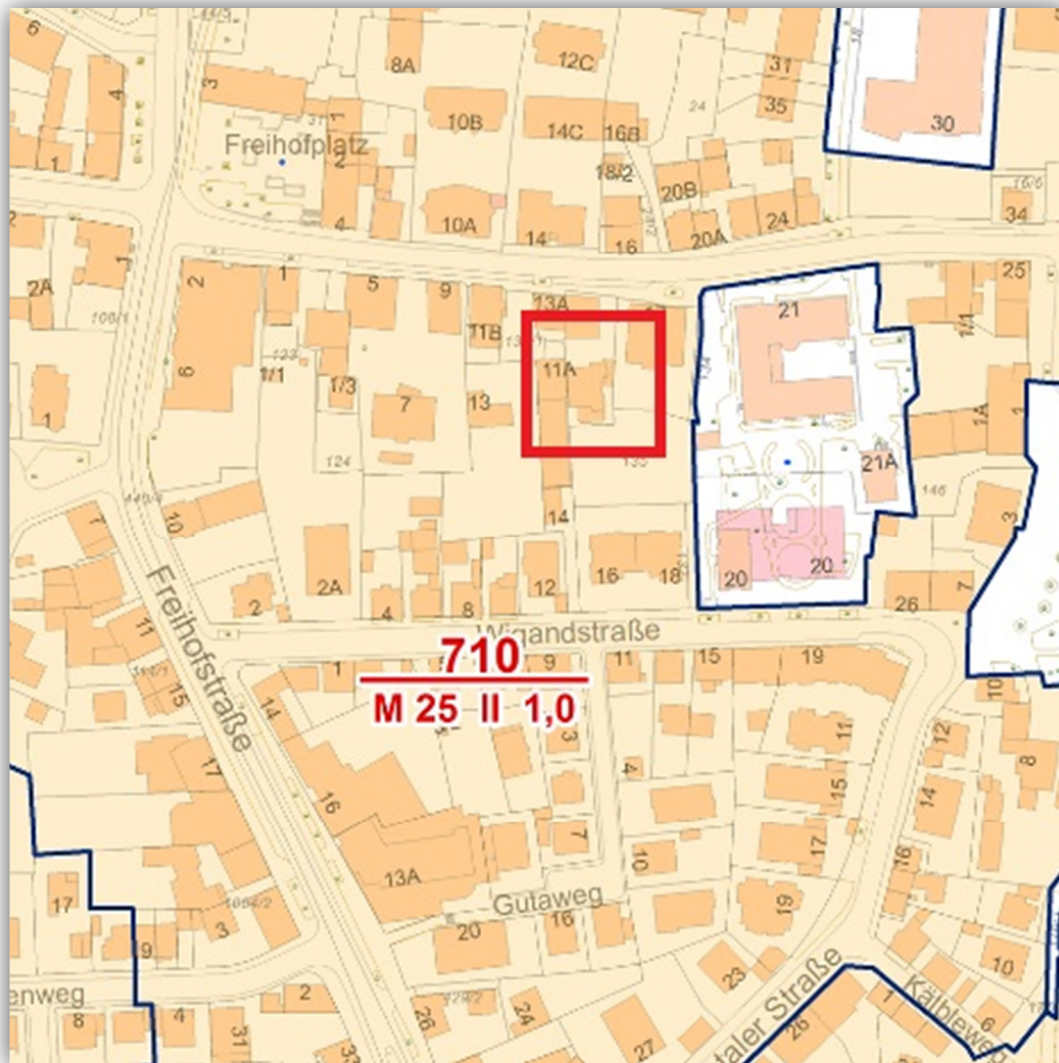
**+++ Neuwertige DG-Maisonette - zentrumsnah & bequem - Ost-Balkon,
Laminat, 2 x WC - inkl. Garage - EBK-Übernahme möglich +++**

Lageplan:



**+++ Neuwertige DG-Maisonette - zentrumsnah & bequem - Ost-Balkon,
Laminat, 2 x WC - inkl. Garage - EBK-Übernahme möglich +++**

Bodenrichtwertkarte:



**+++ Neuwertige DG-Maisonette - zentrumsnah & bequem - Ost-Balkon,
Laminat, 2 x WC - inkl. Garage - EBK-Übernahme möglich +++**

Luftbild:



**+++ Neuwertige DG-Maisonette - zentrumsnah & bequem - Ost-Balkon,
Laminat, 2 x WC - inkl. Garage - EBK-Übernahme möglich +++**

Öffentliche Verkehrsmittel:



**+++ Neuwertige DG-Maisonette - zentrumsnah & bequem - Ost-Balkon,
Laminat, 2 x WC - inkl. Garage - EBK-Übernahme möglich +++**

Wohnlage:

