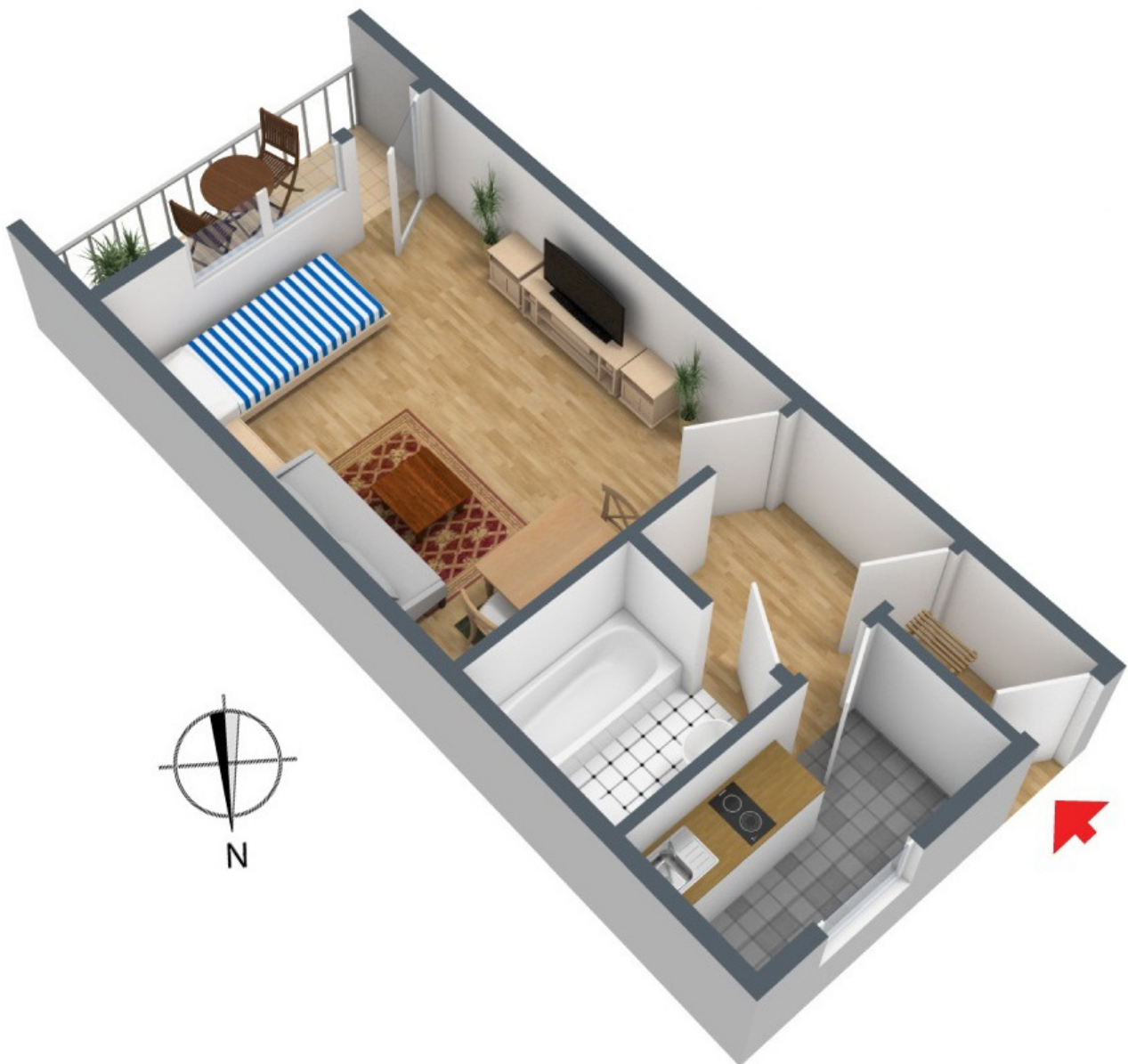


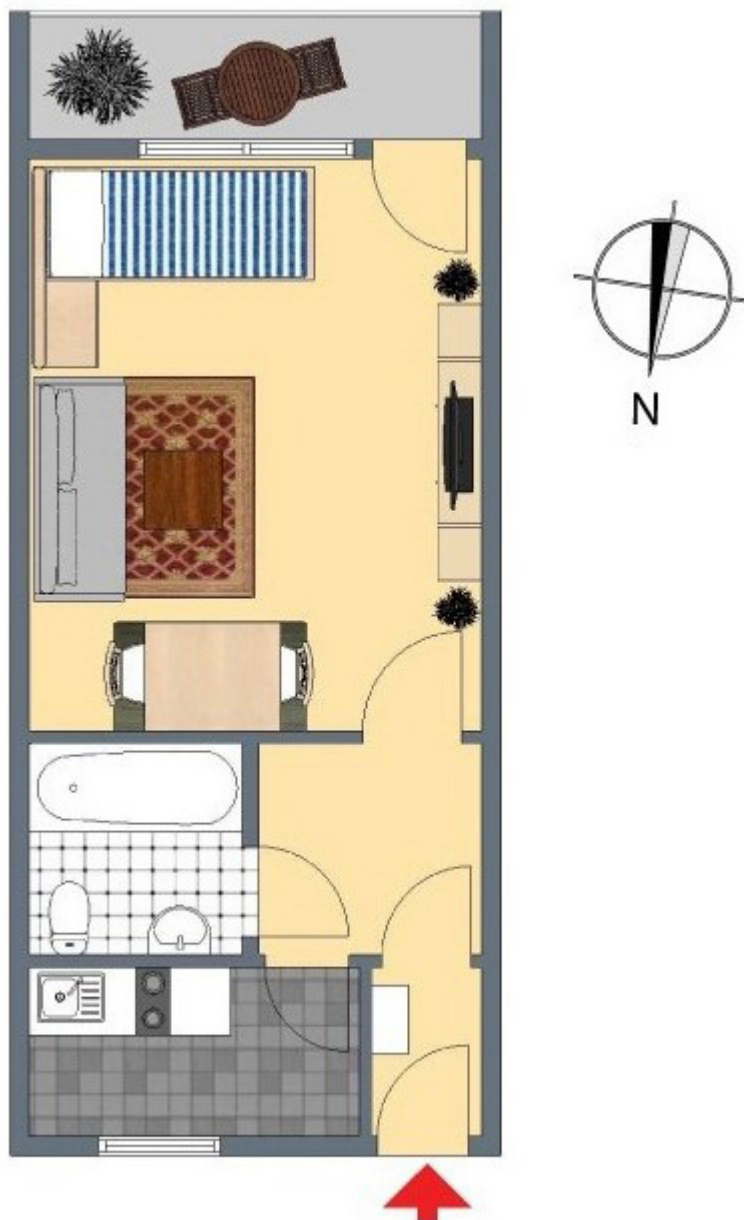
**+++ Top-Infrastruktur: Praktisches Apartment in zentraler Lage - 5. OG  
(DG), Süd-Balkon, Laminat – inkl. Küchenzeile & Kfz-Stpl. +++**

### 3-D Grundriss:



**+++ Top-Infrastruktur: Praktisches Apartment in zentraler Lage - 5. OG  
(DG), Süd-Balkon, Laminat – inkl. Küchenzeile & Kfz-Stpl. +++**

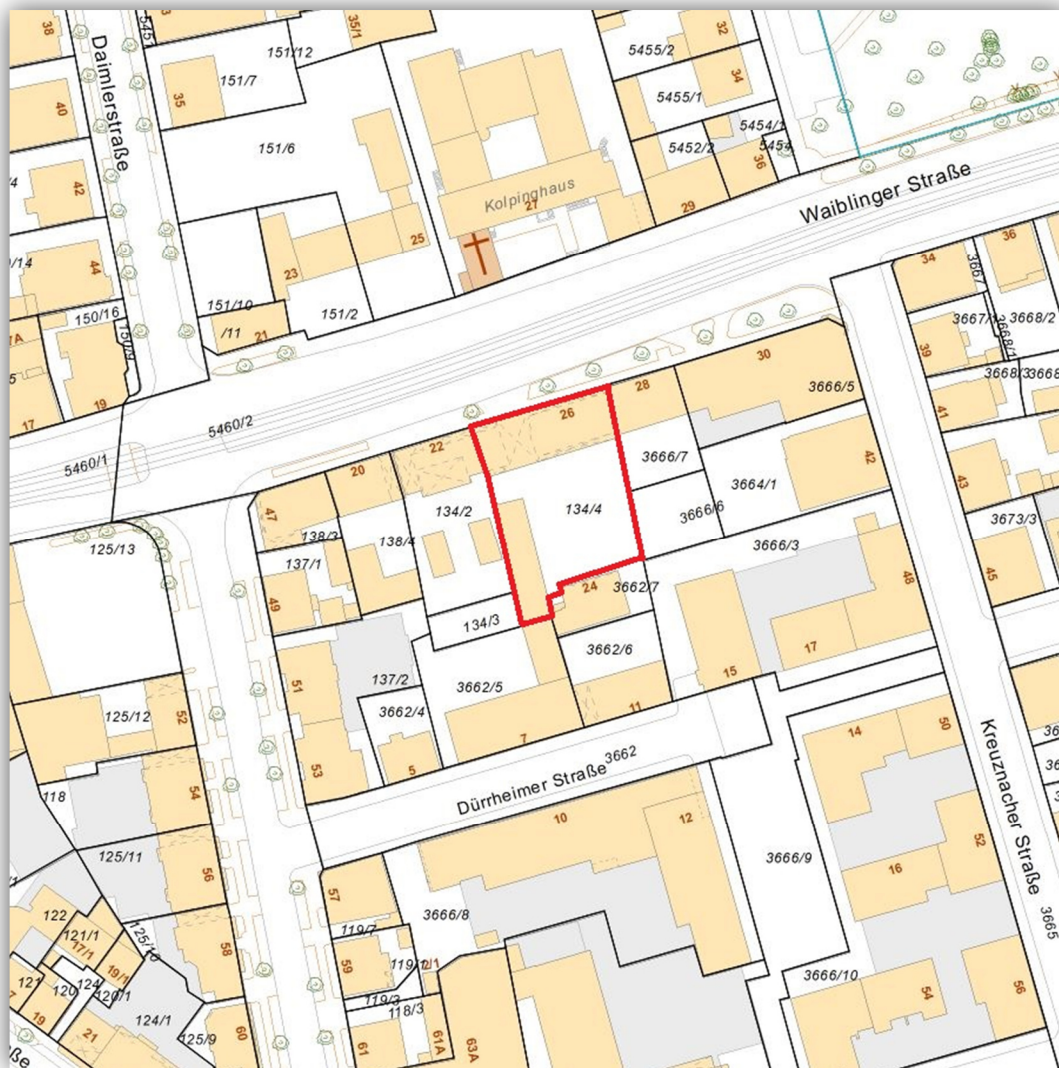
## 2-D Grundriss:



**Die Ausstattung und Möblierung sind frei erfunden.**

**+++ Top-Infrastruktur: Praktisches Apartment in zentraler Lage - 5. OG  
(DG), Süd-Balkon, Laminat – inkl. Küchenzeile & Kfz-Stpl. +++**

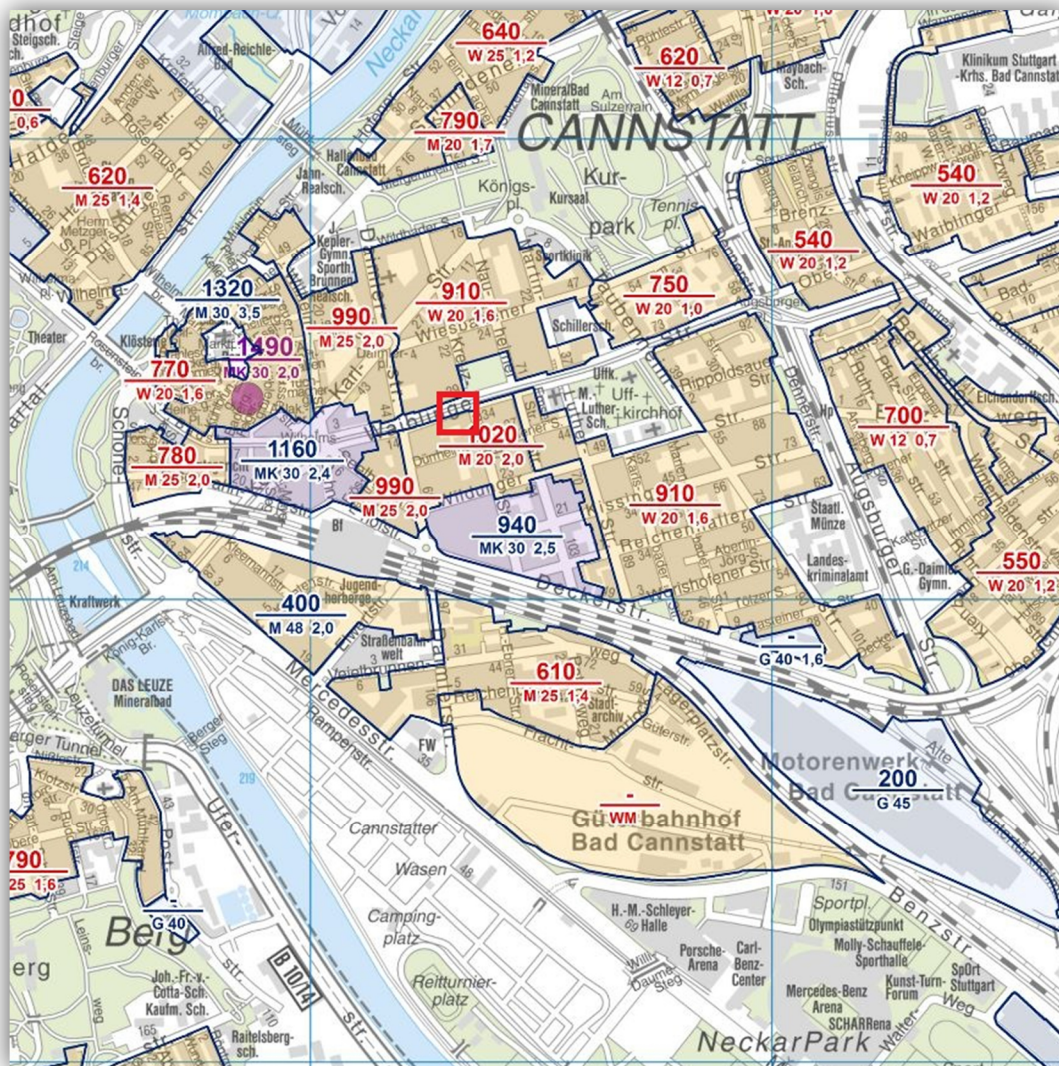
### Lageplan:





**+++ Top-Infrastruktur: Praktisches Apartment in zentraler Lage - 5. OG  
(DG), Süd-Balkon, Laminat – inkl. Küchenzeile & Kfz-Stpl. +++**

## Bodenrichtwertkarte:





**+++ Top-Infrastruktur: Praktisches Apartment in zentraler Lage - 5. OG  
(DG), Süd-Balkon, Laminat – inkl. Küchenzeile & Kfz-Stpl. +++**

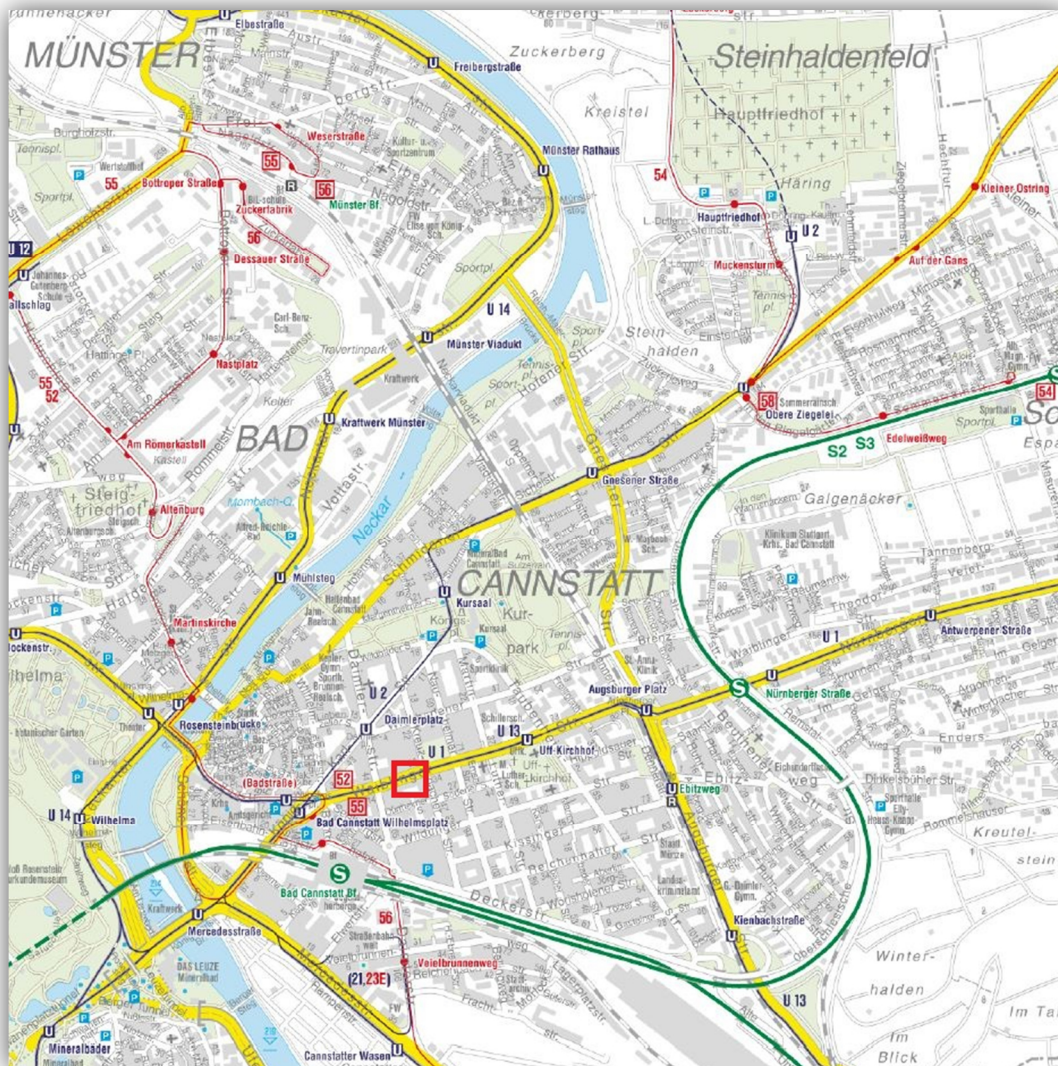
---

**Luftbild:**



**+++ Top-Infrastruktur: Praktisches Apartment in zentraler Lage - 5. OG  
(DG), Süd-Balkon, Laminat – inkl. Küchenzeile & Kfz-Stpl. +++**

## Öffentliche Verkehrsmittel:



© Verkehrs- und Tarifverbund Stuttgart GmbH (VVS)