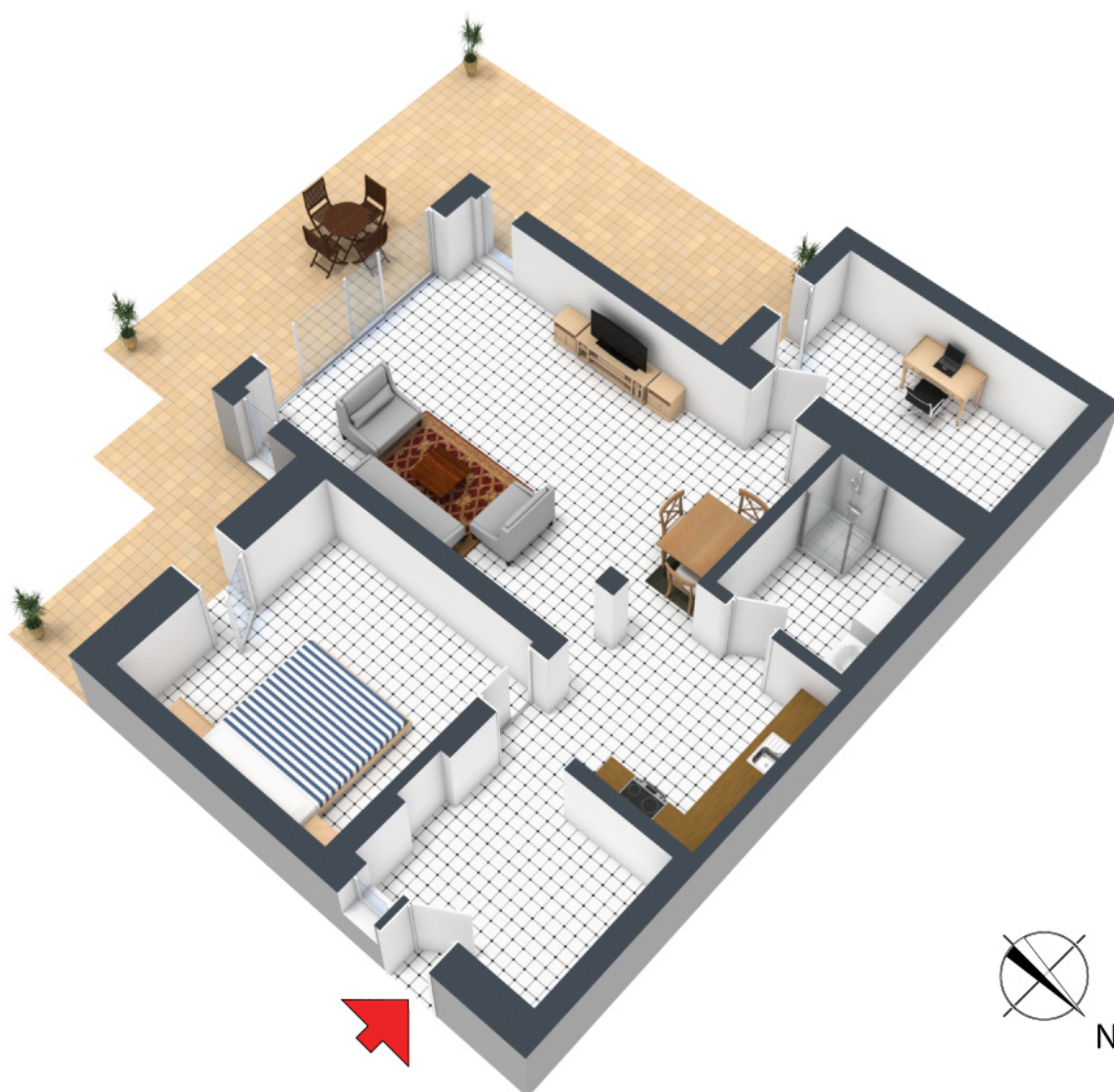


**+++ Für maximal ein Paar - außergewöhnlich, gehoben & neuwertig -
Erdgeschoss in Hang-Aussichtslage mit Süd-Terrasse - Fliesen mit
Fußboden-Heizung - EBK-Übernahme möglich +++**

3-D Grundriss:



Für die Richtigkeit der Angaben wird keine Gewähr übernommen. Einrichtung und Möblierung sind frei erfunden und das 3D-Modell entspricht nicht der Wirklichkeit.

**+++ Für maximal ein Paar - außergewöhnlich, gehoben & neuwertig -
Erdgeschoss in Hang-Aussichtslage mit Süd-Terrasse - Fliesen mit
Fußboden-Heizung - EBK-Übernahme möglich +++**

2-D Grundriss:

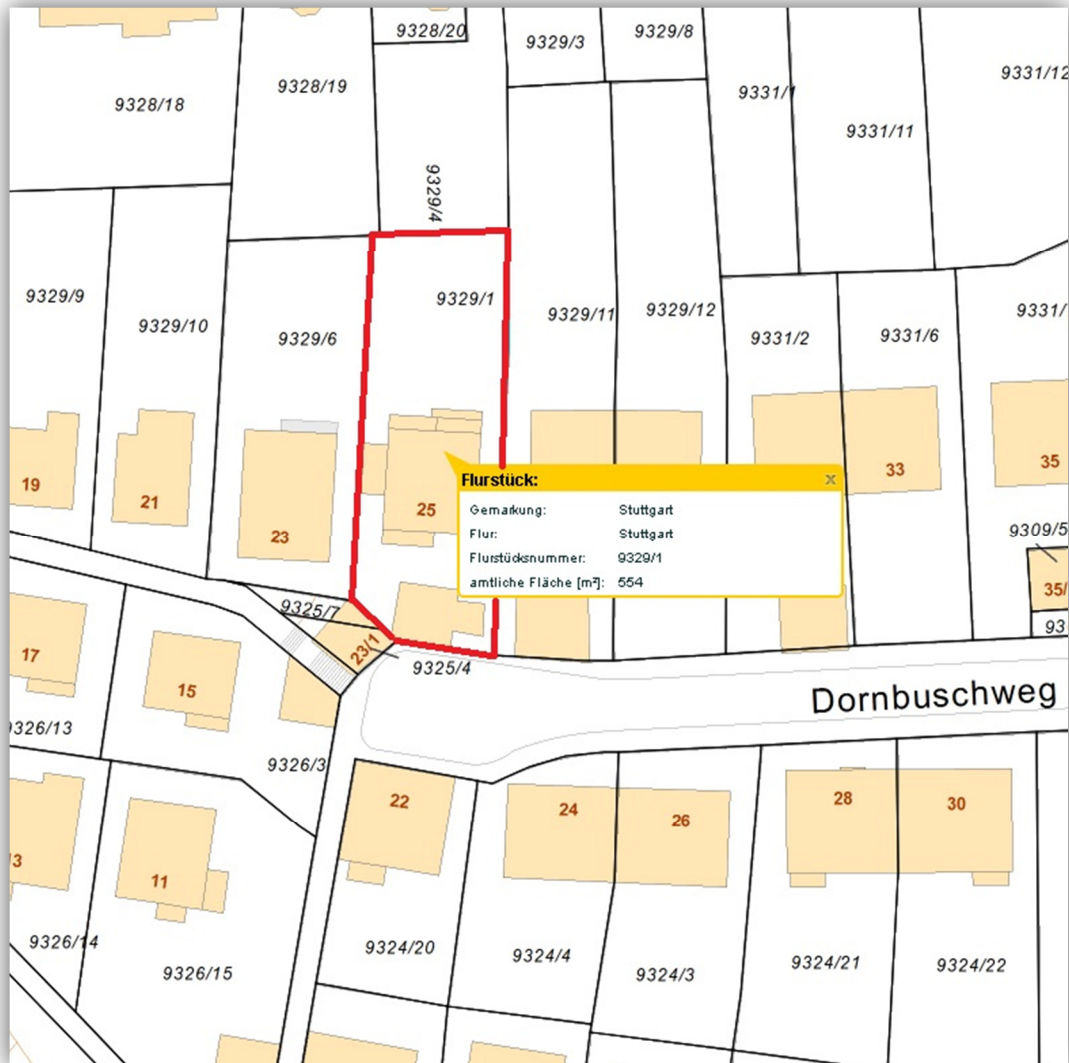


Der 2D-Grundriss basiert auf einer Zeichnung von wechselnder Qualität,
gewisse Abweichungen können vorkommen.



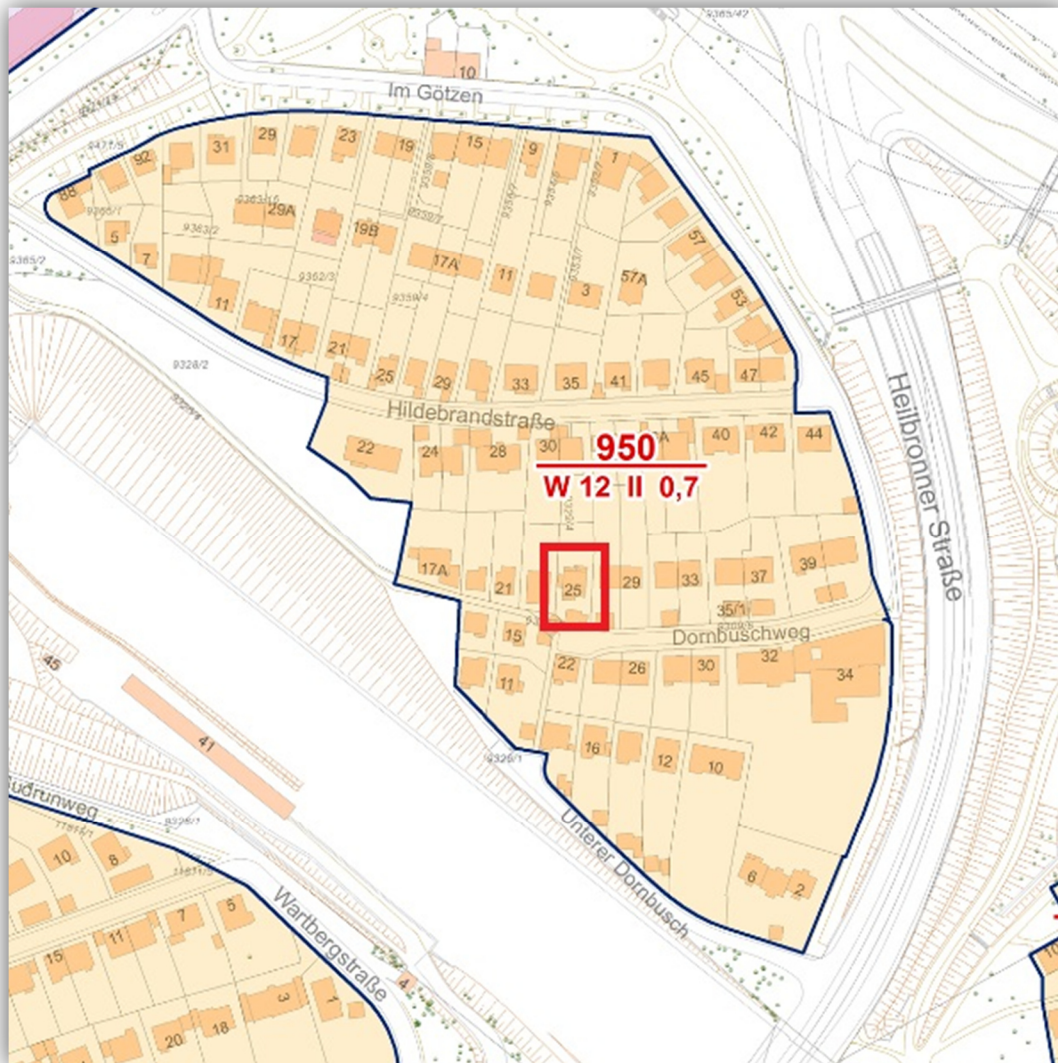
**+++ Für maximal ein Paar - außergewöhnlich, gehoben & neuwertig -
Erdgeschoss in Hang-Aussichtslage mit Süd-Terrasse - Fliesen mit
Fußboden-Heizung - EBK-Übernahme möglich +++**

Lageplan:



**+++ Für maximal ein Paar - außergewöhnlich, gehoben & neuwertig -
Erdgeschoss in Hang-Aussichtslage mit Süd-Terrasse - Fliesen mit
Fußboden-Heizung - EBK-Übernahme möglich +++**

Bodenrichtwertkarte:



**+++ Für maximal ein Paar - außergewöhnlich, gehoben & neuwertig -
Erdgeschoss in Hang-Aussichtslage mit Süd-Terrasse - Fliesen mit
Fußboden-Heizung - EBK-Übernahme möglich +++**

Luftbild:



+++ Für maximal ein Paar - außergewöhnlich, gehoben & neuwertig - Erdgeschoss in Hang-Aussichtslage mit Süd-Terrasse - Fliesen mit Fußboden-Heizung - EBK-Übernahme möglich +++

Öffentliche Verkehrsmittel:



+++ Für maximal ein Paar - außergewöhnlich, gehoben & neuwertig - Erdgeschoss in Hang-Aussichtslage mit Süd-Terrasse - Fliesen mit Fußboden-Heizung - EBK-Übernahme möglich +++

Wohnlage:

