

+++ Familienparadies - familienfreundlich, grün & Natur - KiTas & Grundschule vor Ort - großer Garten - "Maisonette" im 2-FH +++

3-D Grundriss Obergeschoss:



Für die Richtigkeit der Angaben wird keine Gewähr übernommen. Einrichtung und Möblierung sind frei erfunden und das 3D-Modell entspricht nicht der Wirklichkeit.

+++ Familienparadies - familienfreundlich, grün & Natur - KiTas & Grundschule vor Ort - großer Garten - "Maisonette" im 2-FH +++

2-D Grundriss Obergeschoss:

OBERGESCHOSS

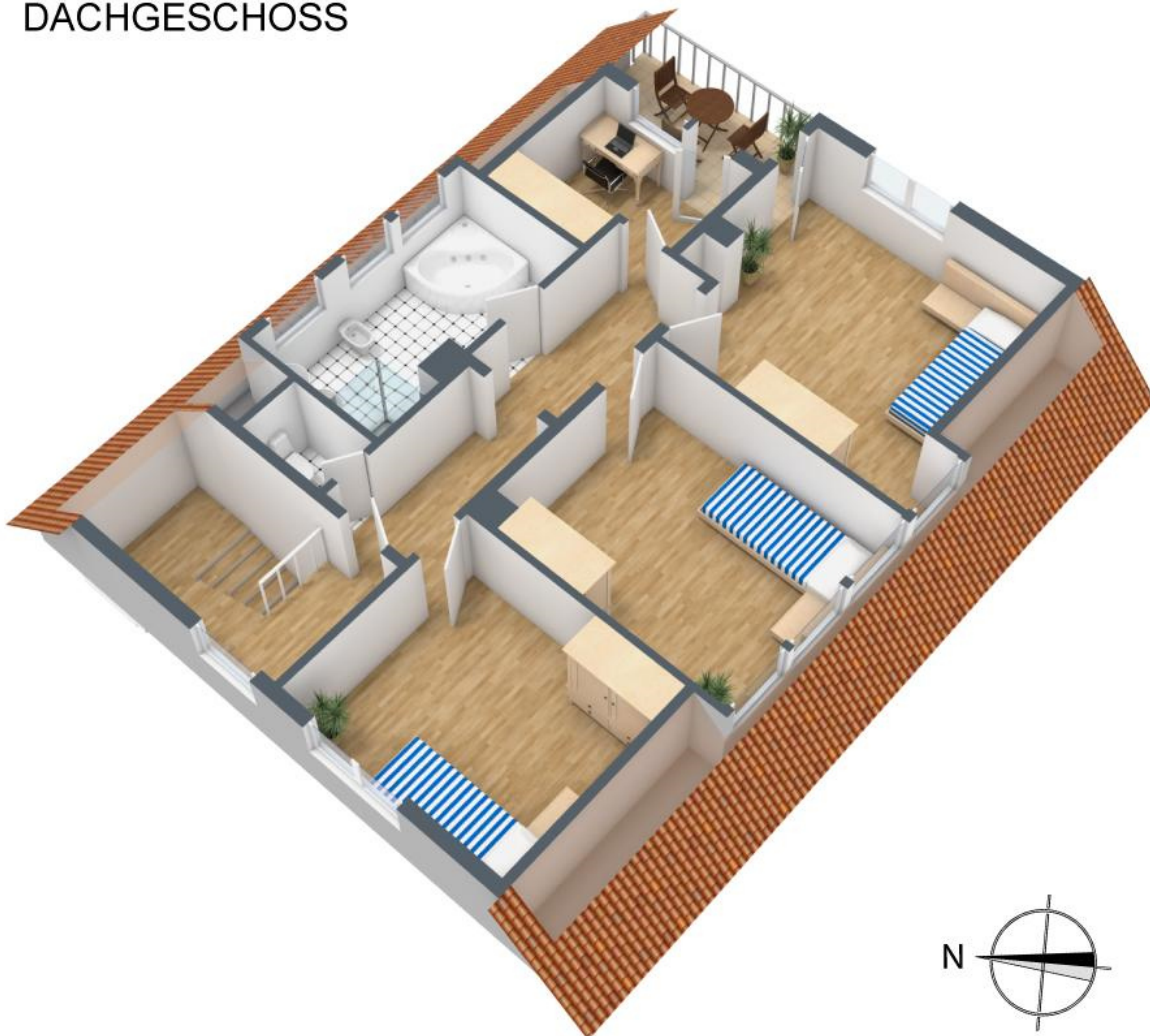


Der 2D-Grundriss basiert auf einer Zeichnung von wechselnoer Qualität, gewisse Abweichungen können vorkommen.

+++ Familienparadies - familienfreundlich, grün & Natur - KiTas & Grundschule vor Ort - großer Garten - "Maisonette" im 2-FH +++

3-D Grundriss Dachgeschoss:

DACHGESCHOSS

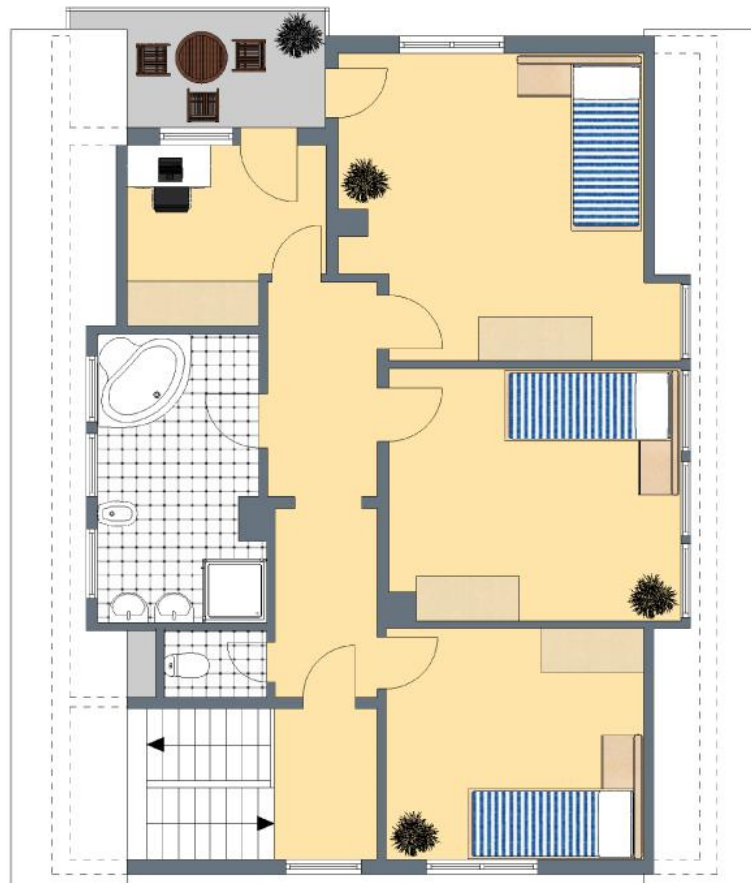


Für die Richtigkeit der Angaben wird keine Gewähr übernommen. Einrichtung und Möblierung sind frei erfunden und das 3D-Modell entspricht nicht der Wirklichkeit.

+++ Familienparadies - familienfreundlich, grün & Natur - KiTas & Grundschule vor Ort - großer Garten - "Maisonette" im 2-FH +++

2-D Grundriss Dachgeschoss:

DACHGESCHOSS



Der 2D-Grundriss basiert auf einer Zeichnung von wechselnder Qualität, gewisse Abweichungen können vorkommen.

+++ Familienparadies - familienfreundlich, grün & Natur - KiTas & Grundschule vor Ort - großer Garten - "Maisonette" im 2-FH +++

Unverbindliche Flächenberechnung Obergeschoss:

Wohnzimmer:	8,04 m	4,42 m	35,54 m ²		
zuzüglich:	3,14 m	0,72 m	2,26 m ²		
abzüglich:	0,42 m	0,42 m	0,18 m ²		
abzüglich:	0,45 m	0,40 m	0,18 m ²	37,4 m²	
Esszimmer:	4,36 m	3,26 m		14,2 m²	
Küche:	5,02 m	2,60 m	13,05 m ²		
zuzüglich:	1,84 m	1,07 m	1,97 m ²	15,0 m²	
Bad und WC:	2,70 m	2,37 m	6,40 m ²		
abzüglich:	0,90 m	0,42 m	0,38 m ²	6,8 m²	
Vorraum:	2,15 m	1,36 m		2,9 m²	
Vorplatz:	1,51 m	1,00 m	1,51 m ²		
zuzüglich:	1,93 m	1,70 m	3,28 m ²		
abzüglich:	0,41 m	0,41 m	0,17 m ²	4,6 m²	
Flur:	3,06 m	1,68 m		5,1 m²	
Balkon (1/2):	3,61 m	1,70 m	6,14 m ²	3,1 m²	
Wohnfläche "Obergeschoss":				89,2 m²	

+++ Familienparadies - familienfreundlich, grün & Natur - KiTas & Grundschule vor Ort - großer Garten - "Maisonette" im 2-FH +++

Unverbindliche Flächenberechnung Dachgeschoss:

Schlafzimmer:	4,30 m	3,60 m	15,48 m ²	
abzüglich:	0,42 m	0,42 m	0,18 m ²	15,3 m²
Kinderzimmer:	4,39 m	2,79 m	12,25 m ²	
zuzüglich:	3,14 m	0,72 m	2,26 m ²	
abzüglich:	0,45 m	0,40 m	0,18 m ²	
zuzüglich:	1,51 m	1,12 m	1,69 m ²	
zuzüglich Schräge (1/2):	3,27 m	1,00 m	1,64 m ²	17,7 m²
Kinderzimmer 2:	3,30 m	2,80 m	9,24 m ²	
zuzüglich Schräge (1/2):	3,30 m	1,00 m	1,65 m ²	10,9 m²
Arbeitszimmer:	1,84 m	1,19 m	2,19 m ²	
zuzüglich:	2,58 m	0,95 m	2,45 m ²	
zuzüglich Schräge (1/2):	2,58 m	1,00 m	1,29 m ²	5,9 m²
Bad:	1,70 m	0,10 m	0,17 m ²	
zuzüglich:	4,12 m	2,20 m	9,06 m ²	
zuzüglich Schräge (1/2):	4,12 m	0,10 m	0,21 m ²	
abzüglich:	0,51 m	0,41 m	0,21 m ²	9,2 m²
WC:	0,96 m	0,96 m	0,92 m ²	
zuzüglich Schräge (1/2):	0,96 m	0,65 m	0,31 m ²	1,2 m²
Flur:	3,12 m	1,68 m		5,2 m²
Balkon (1/2):	2,01 m	1,70 m	3,42 m ²	
zuzüglich Schräge (1/2):	1,20 m	1,70 m	1,02 m ²	2,2 m²
			4,44 m ²	
Wohnfläche "Dachgeschoss":				67,7 m²

+++ Familienparadies - familienfreundlich, grün & Natur - KiTas & Grundschule vor Ort - großer Garten - "Maisonette" im 2-FH +++

Unverbindliche Flächenberechnung gesamt:

	Wohnfläche "Obergeschoss":			89,2 m²	
	Wohnfläche "Dachgeschoss":			67,7 m²	
	Wohnfläche gesamt:			156,9 m²	
	abzüglich 3 % Putz:			152,2 m²	

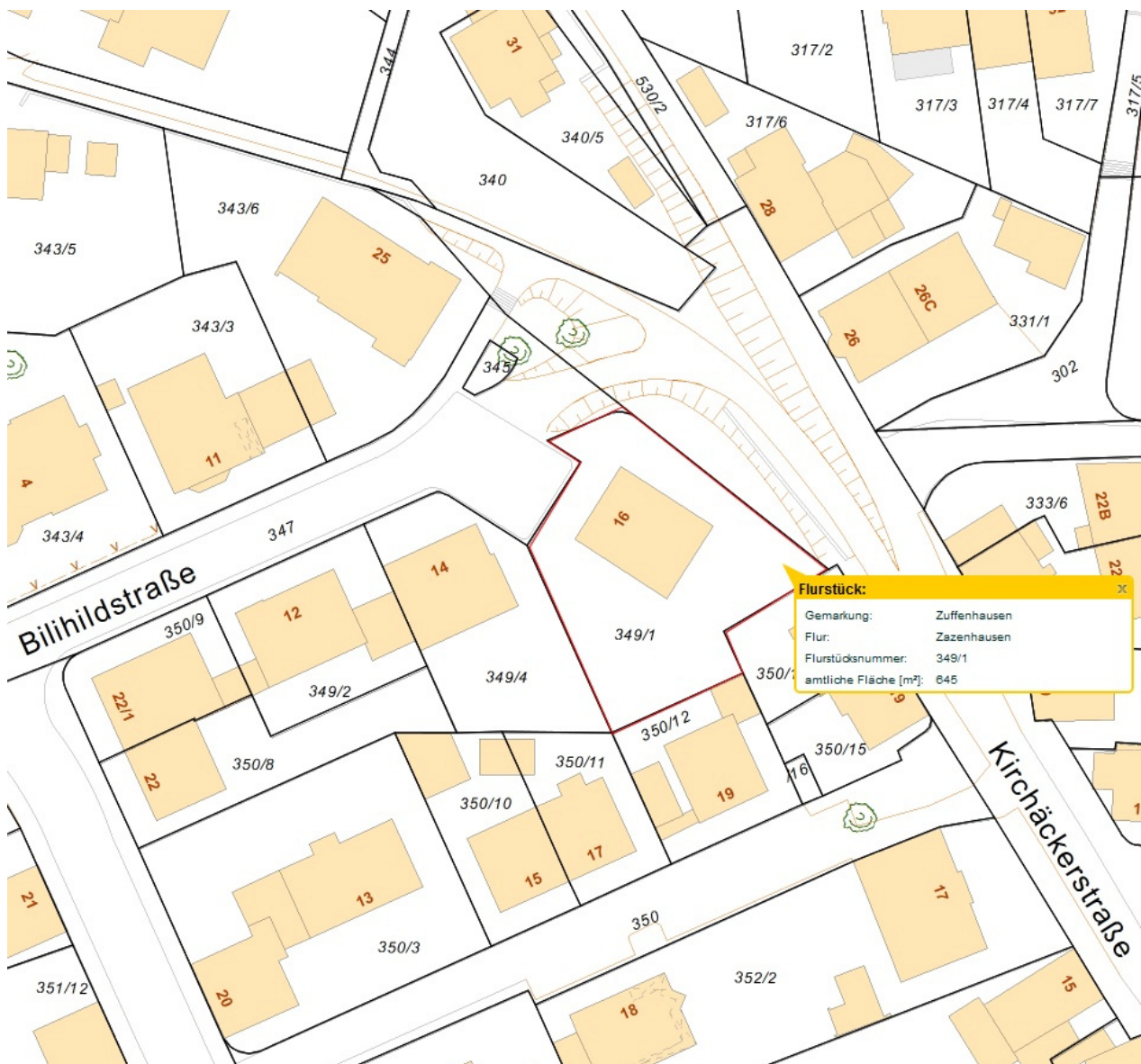
Bei den hier aufgeführten Flächen handelt es sich um unverbindliche Angaben.

Für die Richtigkeit der Grundrisse wird keine Gewähr übernommen.

Die Ausstattung und Möblierung sind frei erfunden.

+++ Familienparadies - familienfreundlich, grün & Natur - KiTas & Grundschule vor Ort - großer Garten - "Maisonette" im 2-FH +++

Lageplan:



+++ Familienparadies - familienfreundlich, grün & Natur - KiTas & Grundschule vor Ort - großer Garten - "Maisonette" im 2-FH +++

Stadtplan:



+++ Familienparadies - familienfreundlich, grün & Natur - KiTas & Grundschule vor Ort - großer Garten - "Maisonette" im 2-FH +++

Luftbild:



+++ Familienparadies - familienfreundlich, grün & Natur - KiTas & Grundschule vor Ort - großer Garten - "Maisonette" im 2-FH +++

Öffentliche Verkehrsmittel:

