

+++ Für Naturliebhaber - Wohnen an den Feldern - großzügige u. individuelle DG-Maisonette - inkl. EBK & Kfz-Außenstellplatz+++

3-D Grundriss DG 1:

DACHGESCHOSS 1



+++ Für Naturliebhaber - Wohnen an den Feldern - großzügige u. individuelle DG-Maisonette - inkl. EBK & Kfz-Außenstellplatz+++

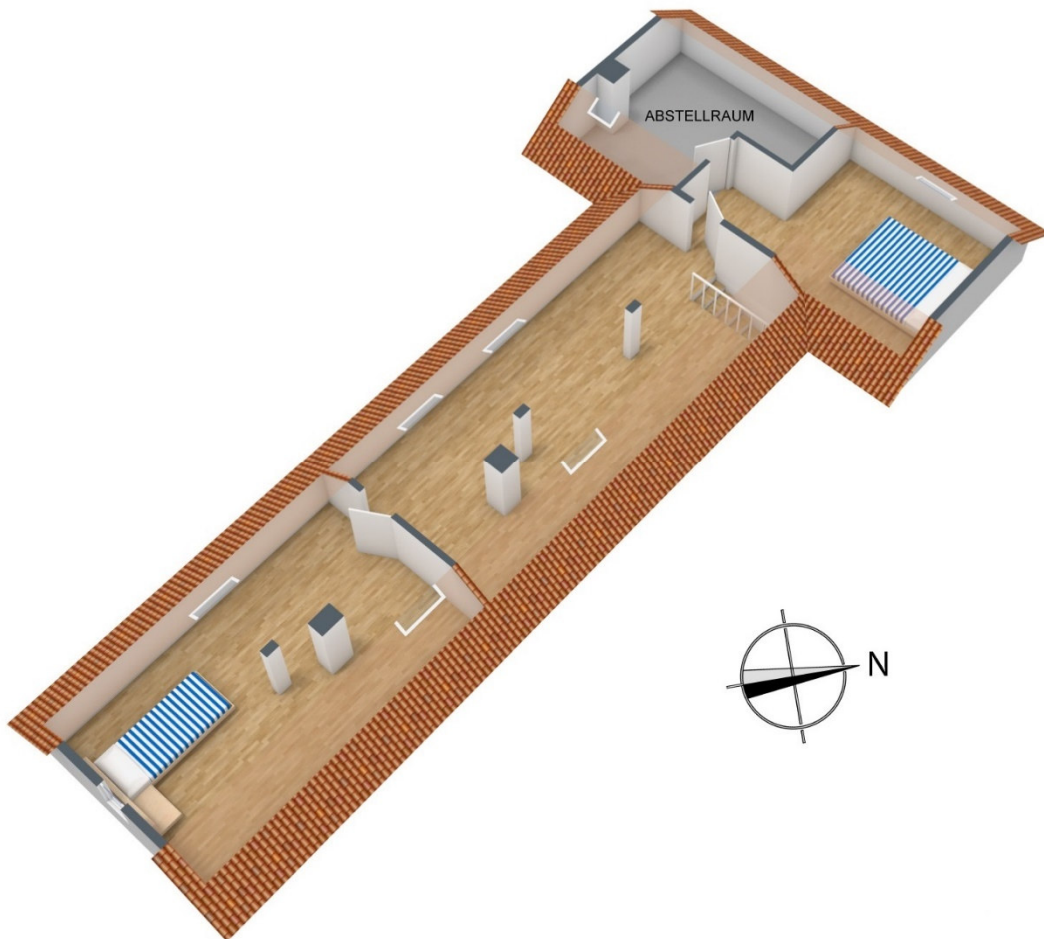
2-D Grundriss DG 1:

DACHGESCHOSS 1



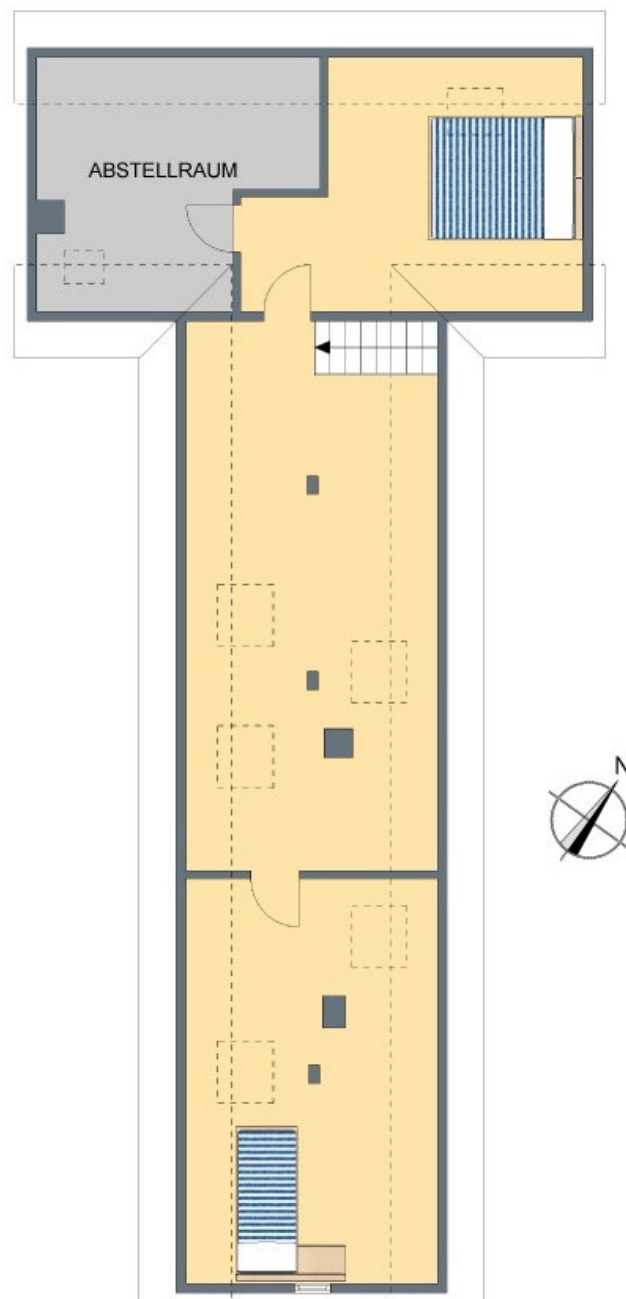
+++ Für Naturliebhaber - Wohnen an den Feldern - großzügige u. individuelle DG-Maisonette - inkl. EBK & Kfz-Außenstellplatz+++

3-D Grundriss DG 2:



+++ Für Naturliebhaber - Wohnen an den Feldern - großzügige u. individuelle DG-Maisonette - inkl. EBK & Kfz-Außenstellplatz+++

2-D Grundriss DG 2:



+++ Für Naturliebhaber - Wohnen an den Feldern - großzügige u. individuelle DG-Maisonette - inkl. EBK & Kfz-Außenstellplatz+++

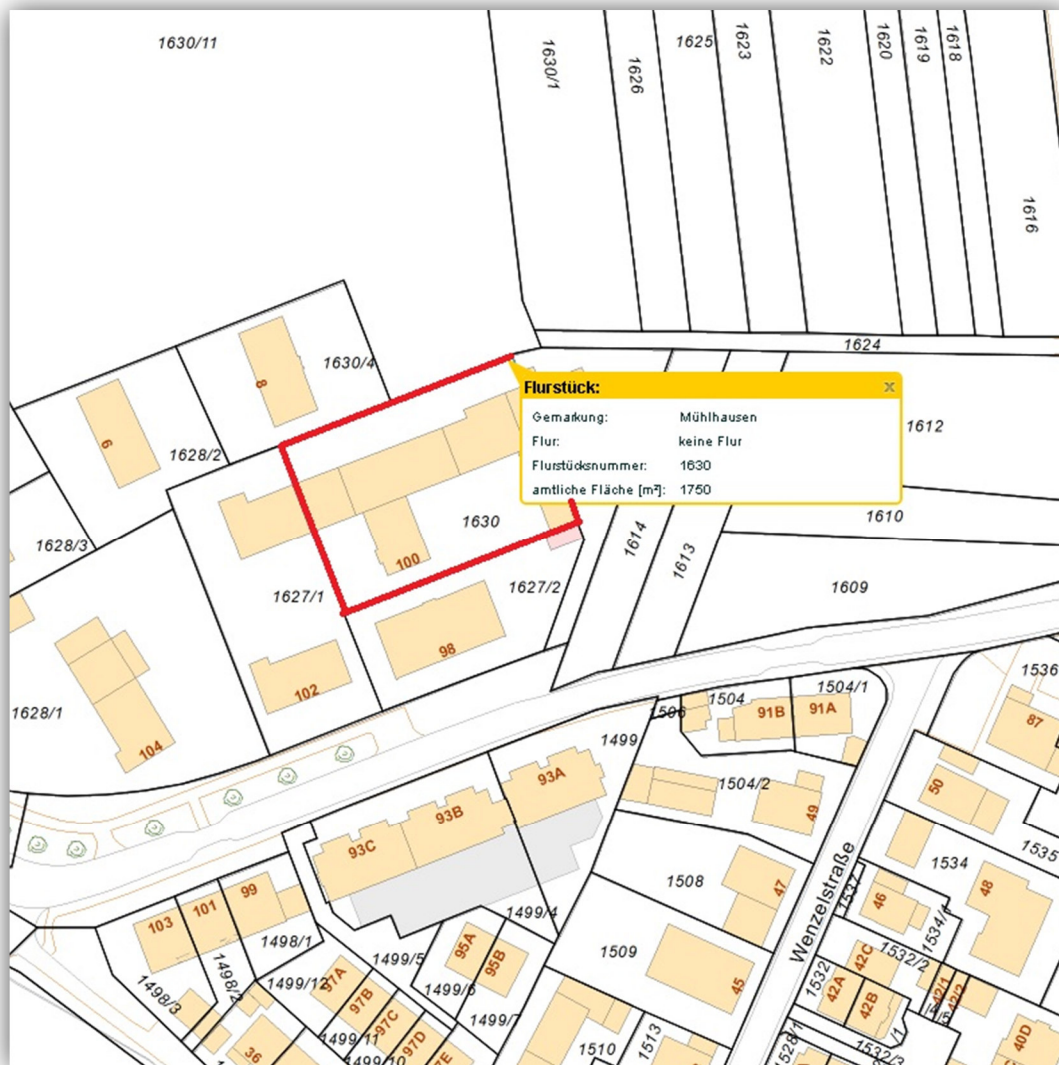
Unverbindliche Flächenberechnung:

1.Etage					
Wohnzimmer:	3,98 m	2,96 m	11,78 m ²		
zzgl. (1/2):	2,07 m	1,22 m	1,26 m ²		
zzgl.:	3,06 m	2,08 m	6,36 m ²		
zzgl.:	1,24 m	1,10 m	1,37 m ²	20,8 m²	
Esszimmer:	4,24 m	3,99 m	16,92 m ²		
abzügl.:	0,48 m	0,30 m	0,14 m ²	16,8 m²	
Flur:	3,80 m	1,08 m	4,10 m ²		
zzgl.:	4,25 m	1,80 m	7,65 m ²	11,8 m²	
Küche:	4,24 m	1,94 m		8,2 m²	
Bad:	2,97 m	1,80 m		5,3 m²	
		1. Etage Gesamt:		62,9 m²	
2.Etage					
Schlafzimmer:	4,20 m	1,80 m	7,56 m ²		
zzgl. (1/2):	4,20 m	1,00 m	2,10 m ²		
zzgl. (1/2):	4,20 m	1,00 m	4,20 m ²		
zzgl.:	1,60 m	1,30 m	2,08 m ²	15,9 m²	
Kinderzimmer:	6,96 m	1,10 m	7,66 m ²		
zzgl.:	6,96 m	0,96 m	6,68 m ²		
abzgl. Kamin:	0,50 m	0,50 m	0,25 m ²	14,1 m²	
Arbeitszimmer:	9,26 m	1,10 m	10,19 m ²		
zzgl.:	9,26 m	0,96 m	8,89 m ²		
abzgl. Kamin:	0,50 m	0,50 m	0,25 m ²		
abzgl. Treppe:	1,00 m	1,00 m	1,00 m ²	17,8 m²	
		2. Etage Gesamt:		47,9 m²	
		Wohnfläche gesamt:		110,7 m²	

Bei den hier aufgeführten Flächen handelt es sich um unverbindliche Angaben.
Für die Richtigkeit der Grundrisse wird keine Gewähr übernommen.
Die Ausstattung und Möblierung sind frei erfunden.

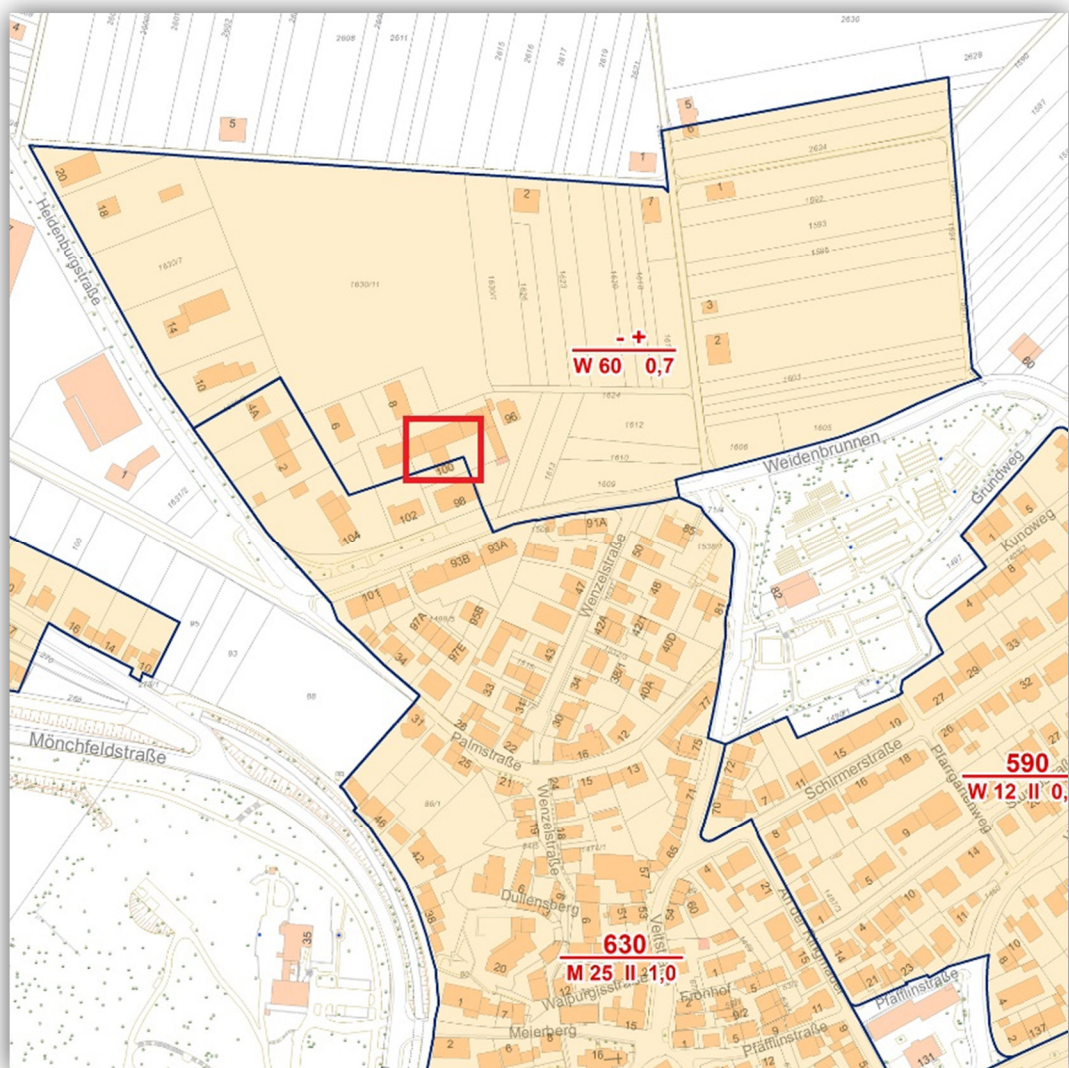
+++ Für Naturliebhaber - Wohnen an den Feldern - großzügige u. individuelle DG-Maisonette - inkl. EBK & Kfz-Außenstellplatz+++

Lageplan:



+++ Für Naturliebhaber - Wohnen an den Feldern - großzügige u. individuelle DG-Maisonette - inkl. EBK & Kfz-Außenstellplatz+++

Bodenrichtwertkarte:



+++ Für Naturliebhaber - Wohnen an den Feldern - großzügige u. individuelle DG-Maisonette - inkl. EBK & Kfz-Außenstellplatz+++

Luftbild:



+++ Für Naturliebhaber - Wohnen an den Feldern - großzügige u. individuelle DG-Maisonette - inkl. EBK & Kfz-Außenstellplatz+++

Öffentliche Verkehrsmittel:



+++ Für Naturliebhaber - Wohnen an den Feldern - großzügige u. individuelle DG-Maisonette - inkl. EBK & Kfz-Außenstellplatz+++

Wohnlage:

