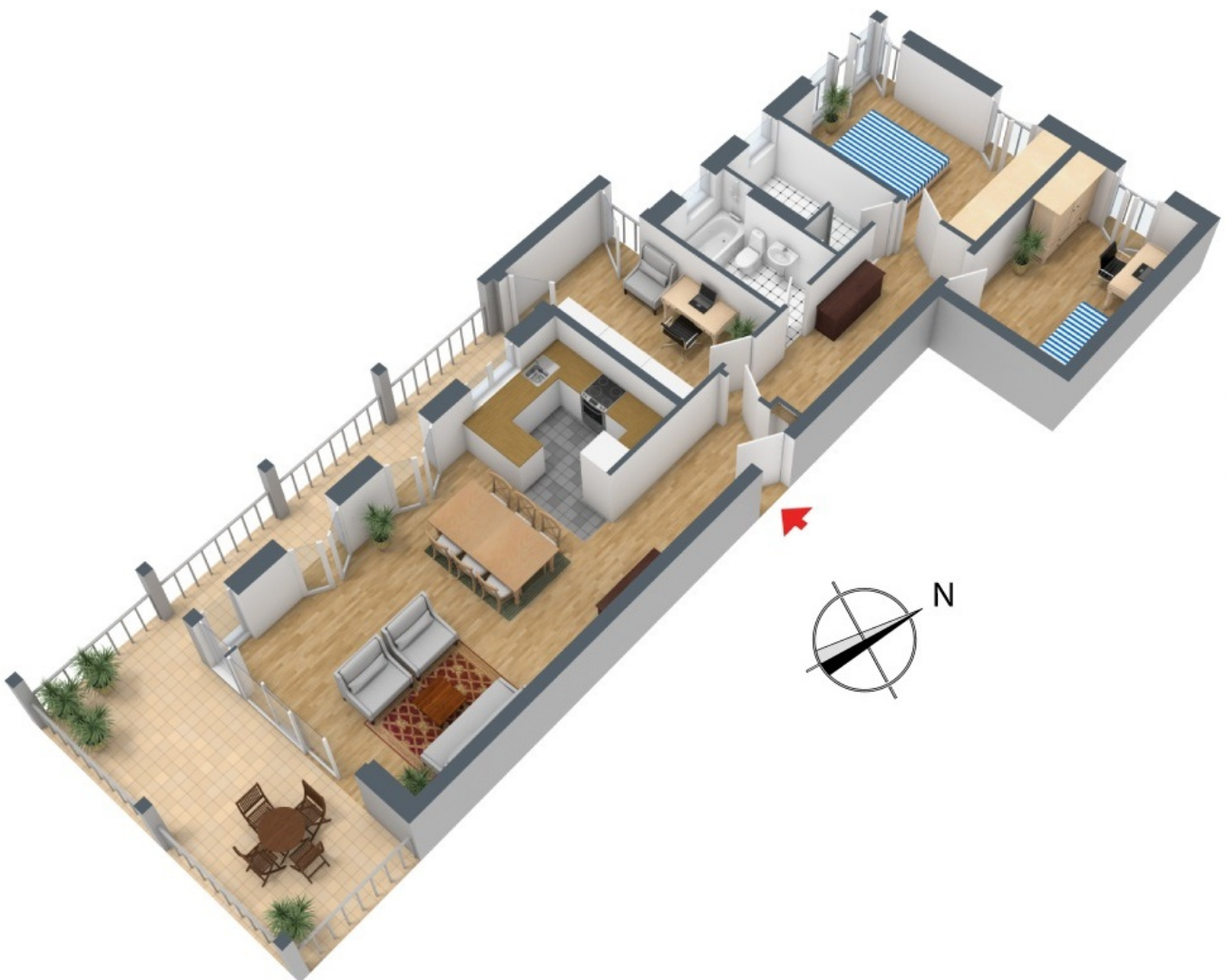


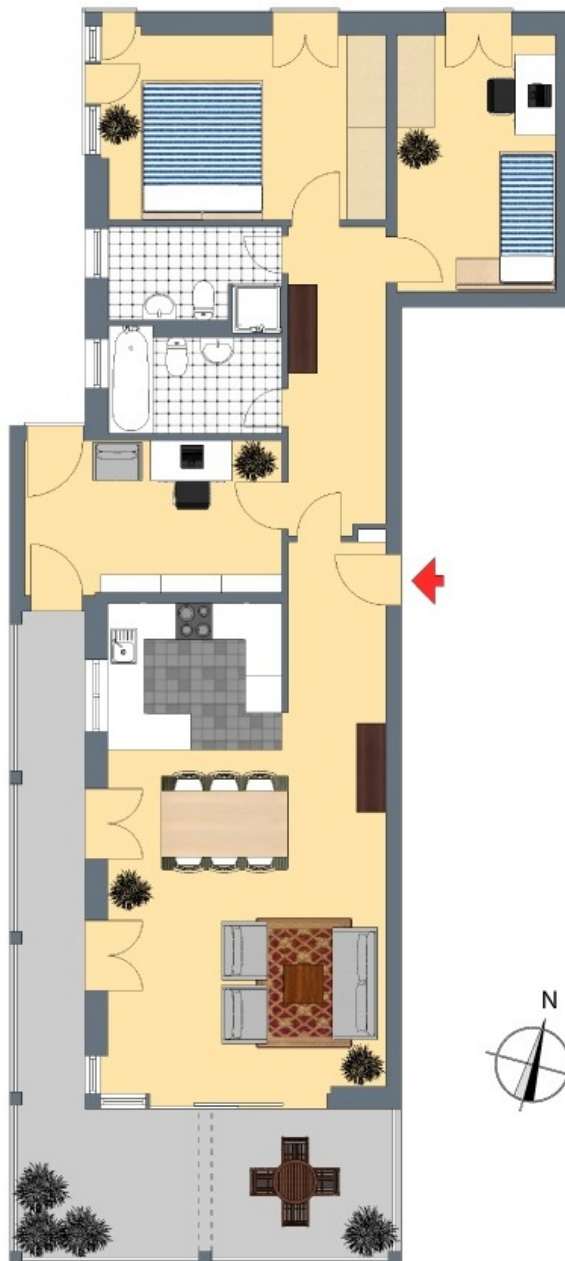
**+++ Teilmöbliert - für mindestens 1 Jahr, dann Eigenbedarf möglich -
neuwertig, gehoben, hell & sonnig - inkl. TG-Stellplatz+++**

3-D Grundriss:



**+++ Teilmöbliert - für mindestens 1 Jahr, dann Eigenbedarf möglich -
neuwertig, gehoben, hell & sonnig - inkl. TG-Stellplatz+++**

2-D Grundriss:



**+++ Teilmöbliert - für mindestens 1 Jahr, dann Eigenbedarf möglich -
neuwertig, gehoben, hell & sonnig - inkl. TG-Stellplatz+++**

Unverbindliche Flächenberechnung:

offenes Wohnen & Essen:	6,15 m	4,56 m			28,0 m²
offene Küche:	2,89 m	1,73 m			5,0 m²
Schlafzimmer:	4,57 m	3,04 m			13,9 m²
Kinderzimmer:	4,15 m	2,60 m			10,8 m²
Arbeitszimmer:	4,15 m	2,48 m			10,3 m²
Bad mit Wanne:	2,88 m	1,48 m	4,26 m ²		
zuzüglich Nische:	0,74 m	0,27 m	0,20 m ²		4,5 m²
Bad mit Dusche:	2,96 m	1,44 m			4,3 m²
Diele zum Wohnen:	2,76 m	1,57 m			4,3 m²
Flur:	5,02 m	1,57 m			7,9 m²
Terrasse (1/4):	6,12 m	2,55 m	15,61 m ²		
zuzüglich:	7,94 m	1,10 m	8,73 m ²		
			24,34 m ²		6,1 m²
			Wohnfläche gesamt:		95,0 m²

Bei den hier aufgeführten Flächen handelt es sich um unverbindliche Angaben.

Für die Richtigkeit der Grundrisse wird keine Gewähr übernommen.

Die Ausstattung und Möblierung sind frei erfunden.

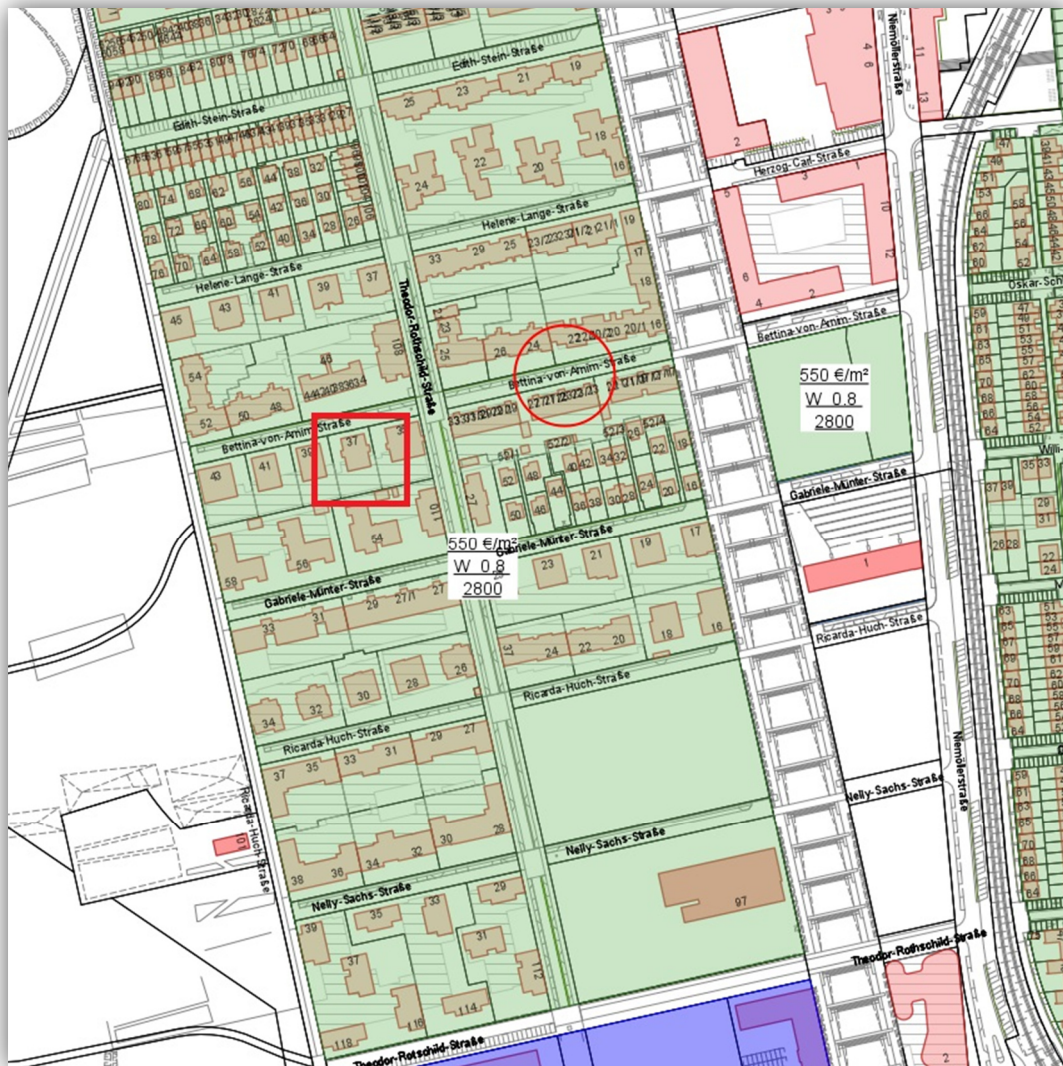
**+++ Teilmöbliert - für mindestens 1 Jahr, dann Eigenbedarf möglich -
neuwertig, gehoben, hell & sonnig - inkl. TG-Stellplatz+++**

Lageplan:



**+++ Teilmöbliert - für mindestens 1 Jahr, dann Eigenbedarf möglich -
neuwertig, gehoben, hell & sonnig - inkl. TG-Stellplatz+++**

Bodenrichtwertkarte:



**+++ Teilmöbliert - für mindestens 1 Jahr, dann Eigenbedarf möglich -
neuwertig, gehoben, hell & sonnig - inkl. TG-Stellplatz+++**

Luftbild:



**+++ Teilmöbliert - für mindestens 1 Jahr, dann Eigenbedarf möglich -
neuwertig, gehoben, hell & sonnig - inkl. TG-Stellplatz+++**

Öffentliche Verkehrsmittel:

