

+++ Penthouse mit 30 m² West-Dach-Terrasse - gehoben & neuwertig
- Fliesenböden - zwei WCs - inklusive TG-Stellplatz & Einbauküche +++

3-D Grundriss:



Für die Richtigkeit der Angaben wird keine Gewähr übernommen. Einrichtung und Möblierung sind frei erfunden und das 3D-Modell entspricht nicht der Wirklichkeit.

+++ Penthouse mit 30 m² West-Dach-Terrasse - gehoben & neuwertig
- Fliesenböden - zwei WCs - inklusive TG-Stellplatz & Einbauküche +++

2-D Grundriss:



Der 2D-Grundriss basiert auf einer Zeichnung von wechselnder Qualität, gewisse Abweichungen können vorkommen.



**+++ Penthouse mit 30 m² West-Dach-Terrasse - gehoben & neuwertig
- Fliesenböden - zwei WCs - inklusive TG-Stellplatz & Einbauküche +++**

Unverbindliche Flächenberechnung:

Wohnzimmer:	6,91 m	4,27 m		29,5 m²	
Arbeitszimmer:	4,42 m	2,29 m		10,1 m²	
Schlafzimmer:	3,77 m	3,36 m		12,7 m²	
Kinderzimmer:	4,42 m	2,79 m		12,3 m²	
Küche:	4,07 m	2,15 m		8,8 m²	
Bad:	3,32 m	2,42 m		8,0 m²	
separates WC:	1,16 m	1,10 m		1,3 m²	
Flur:	4,11 m	1,78 m	7,32 m ²		
	2,23 m	1,16 m	2,59 m ²	9,9 m²	
Terrasse (1/4):	4,17 m	2,70 m	11,26 m ²		
	8,00 m	2,44 m	19,52 m ²		
	2,12 m	1,08 m	2,29 m ²		
			33,07 m ²	8,3 m²	
Terrasse (1/4):	3,07 m	0,75 m	2,30 m ²	0,6 m²	
			Wohnfläche gesamt:	101,4 m²	

Bei den hier aufgeführten Flächen handelt es sich um unverbindliche Angaben.

Für die Richtigkeit der Grundrisse wird keine Gewähr übernommen.

Die Ausstattung und Möblierung sind frei erfunden.

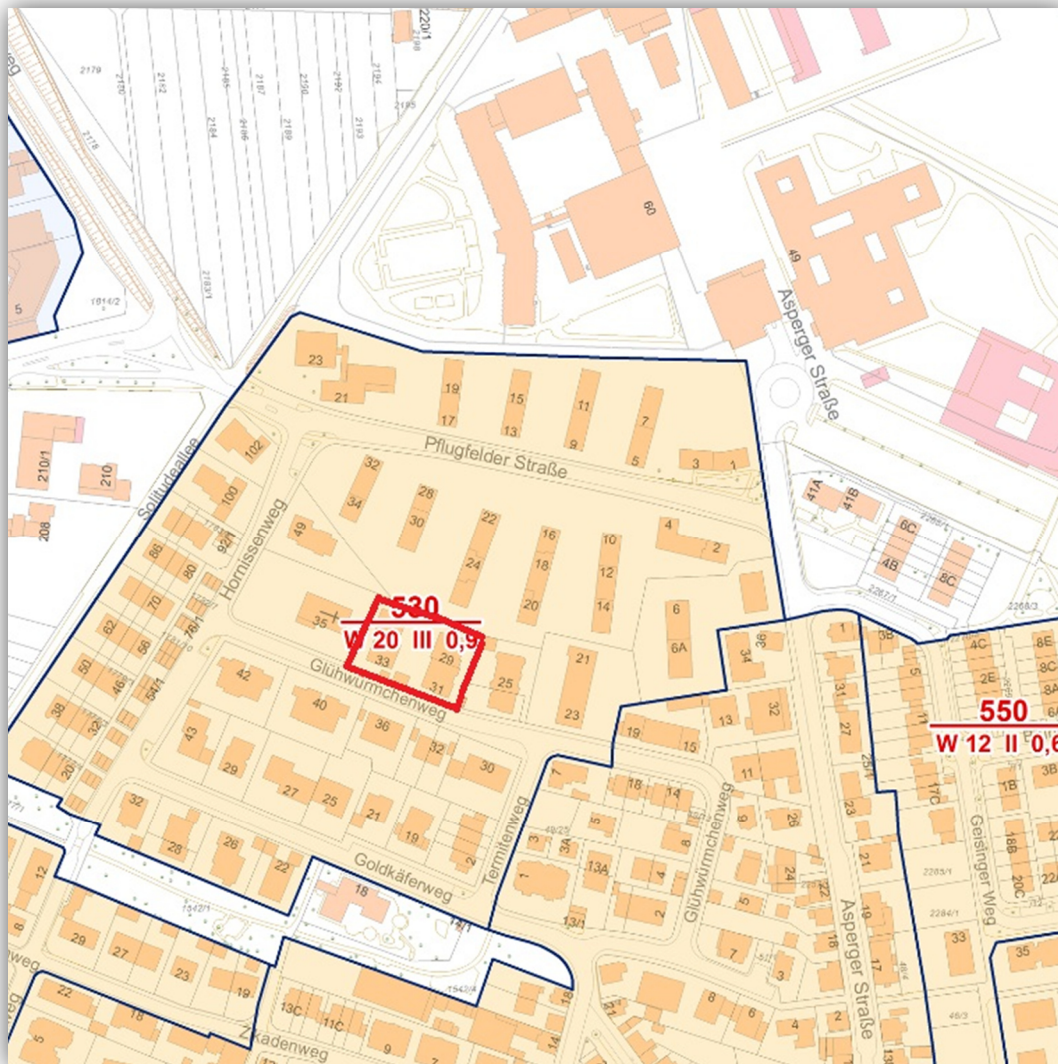
+++ Penthouse mit 30 m² West-Dach-Terrasse - gehoben & neuwertig
- Fliesenböden - zwei WCs - inklusive TG-Stellplatz & Einbauküche +++

Lageplan:



**+++ Penthouse mit 30 m² West-Dach-Terrasse - gehoben & neuwertig
- Fliesenböden - zwei WCs - inklusive TG-Stellplatz & Einbauküche +++**

Bodenrichtwertkarte:



**+++ Penthouse mit 30 m² West-Dach-Terrasse - gehoben & neuwertig
- Fliesenböden - zwei WCs - inklusive TG-Stellplatz & Einbauküche +++**

Luftbild:



**+++ Penthouse mit 30 m² West-Dach-Terrasse - gehoben & neuwertig
- Fliesenböden - zwei WCs - inklusive TG-Stellplatz & Einbauküche +++**

Öffentliche Verkehrsmittel:

