

+++ Bequem & zentrumsnah - 1.OG mit Süd-Balkon - Parkett - TL-Bad mit Dusche - inkl. älterer Einbauküche und Garage +++

3-D Grundriss:



+++ Bequem & zentrumsnah - 1.OG mit Süd-Balkon - Parkett - TL-Bad mit Dusche - inkl. älterer Einbauküche und Garage +++

2-D Grundriss:



+++ Bequem & zentrumsnah - 1.OG mit Süd-Balkon - Parkett - TL-Bad mit Dusche - inkl. älterer Einbauküche und Garage +++

Unverbindliche Flächenberechnung:

Wohnzimmer:	5,03 m	3,97 m	19,97 m ²		
abzüglich Kachelofen:	1,00 m	0,32 m	0,32 m ²	19,6 m²	
Schlafzimmer:	4,28 m	3,97 m		17,0 m²	
Arbeitszimmer:	4,69 m	2,49 m	11,68 m ²		
abzüglich:	3,16 m	0,58 m	1,83 m ²		
abzüglich Kachelofen:	0,93 m	0,36 m	0,33 m ²	9,5 m²	
Küche:	4,29 m	2,16 m	9,27 m ²		
zuzüglich:	1,69 m	0,96 m	1,62 m ²	10,9 m²	
Bad:	2,29 m	1,88 m		4,3 m²	
Flur:	4,69 m	1,35 m	6,33 m ²		
abzüglich Kamin:	0,39 m	0,25 m	0,10 m ²	6,2 m²	
Balkon (1/2):	7,07 m	1,48 m	10,46 m ²	5,2 m²	
			Wohnfläche gesamt:	72,8 m²	

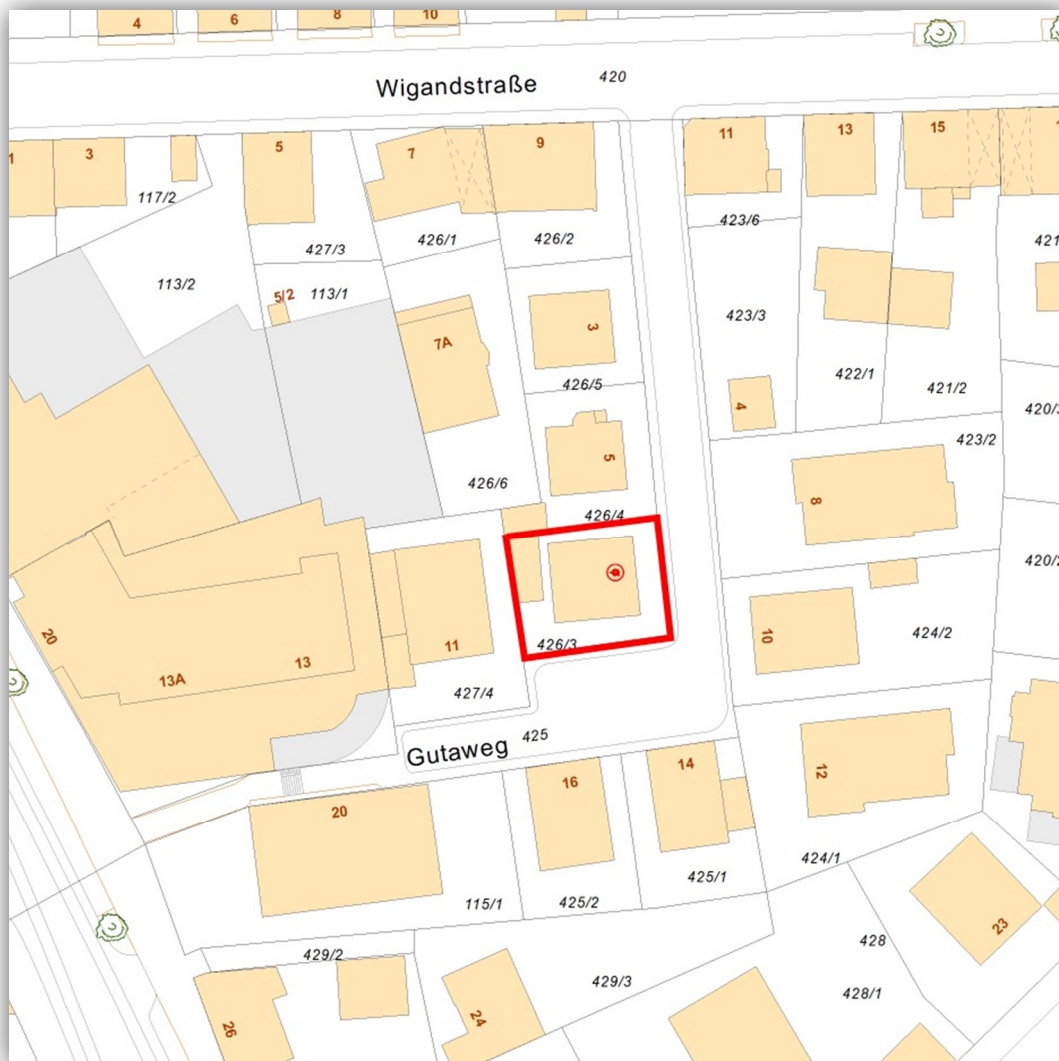
Bei den hier aufgeführten Flächen handelt es sich um unverbindliche Angaben.

Für die Richtigkeit der Grundrisse wird keine Gewähr übernommen.

Die Ausstattung und Möblierung sind frei erfunden.

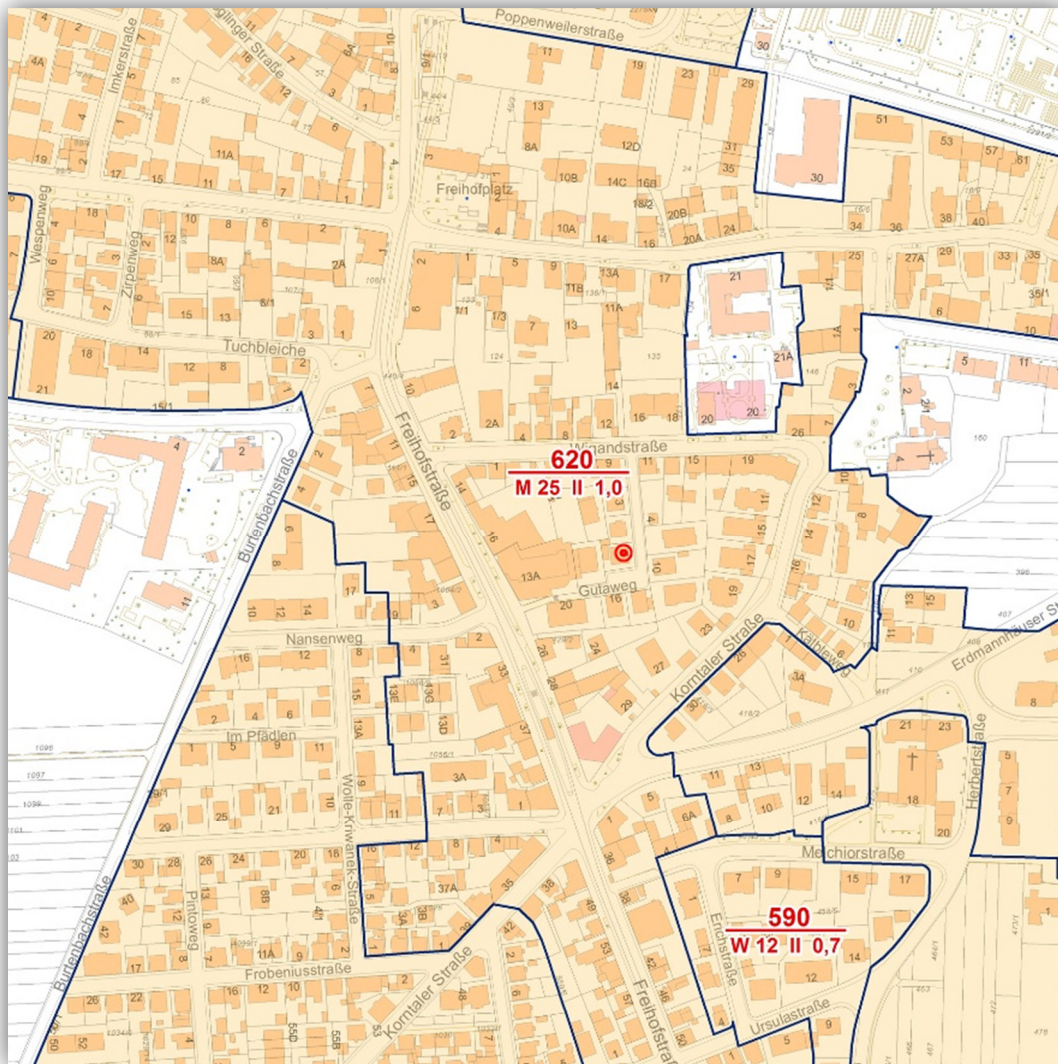
**+++ Bequem & zentrumsnah - 1.OG mit Süd-Balkon - Parkett -
TL-Bad mit Dusche - inkl. älterer Einbauküche und Garage +++**

Lageplan:



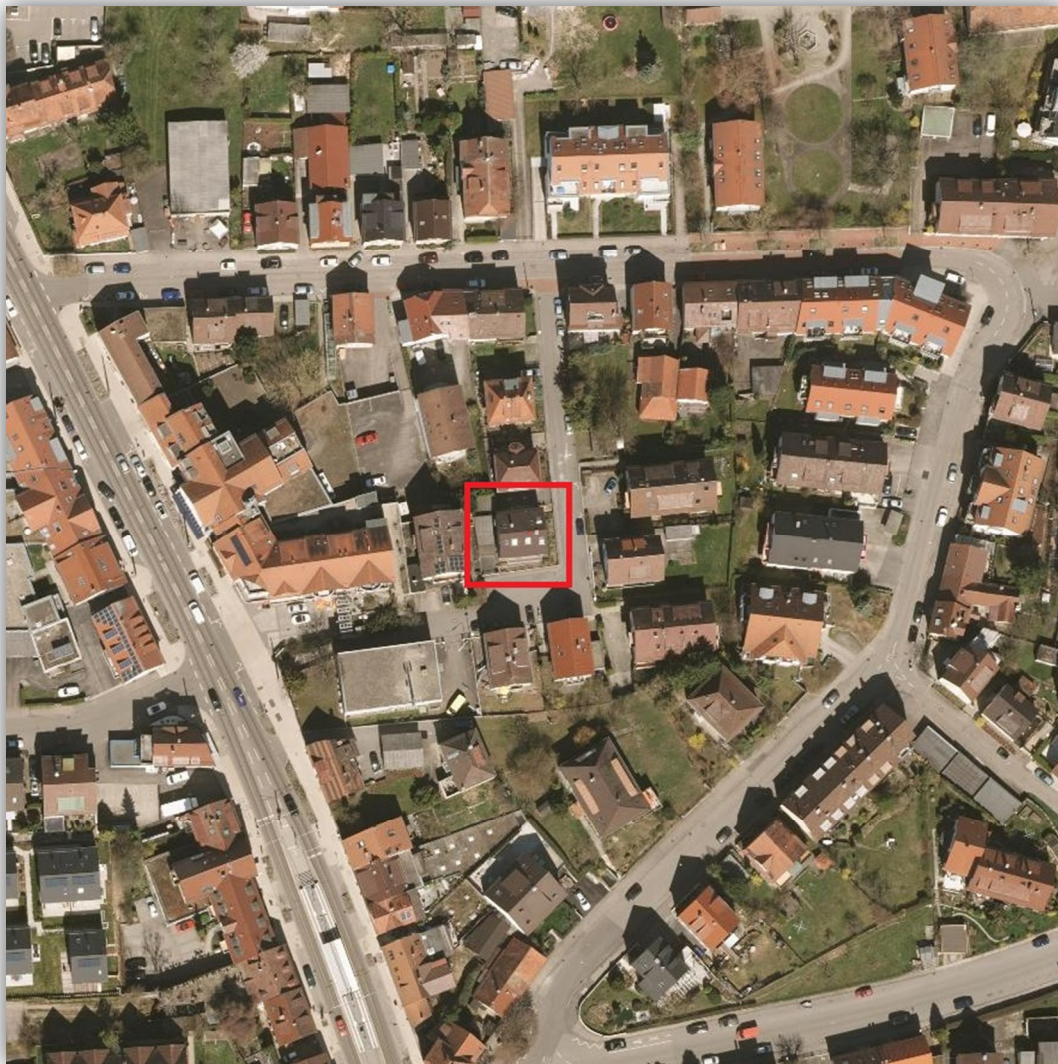
+++ Bequem & zentrumsnah - 1.OG mit Süd-Balkon - Parkett - TL-Bad mit Dusche - inkl. älterer Einbauküche und Garage +++

Bodenrichtwertkarte:



+++ Bequem & zentrumsnah - 1.OG mit Süd-Balkon - Parkett - TL-Bad mit Dusche - inkl. älterer Einbauküche und Garage +++

Luftbild:



+++ Bequem & zentrumsnah - 1.OG mit Süd-Balkon - Parkett - TL-Bad mit Dusche - inkl. älterer Einbauküche und Garage +++

Öffentliche Verkehrsmittel:

