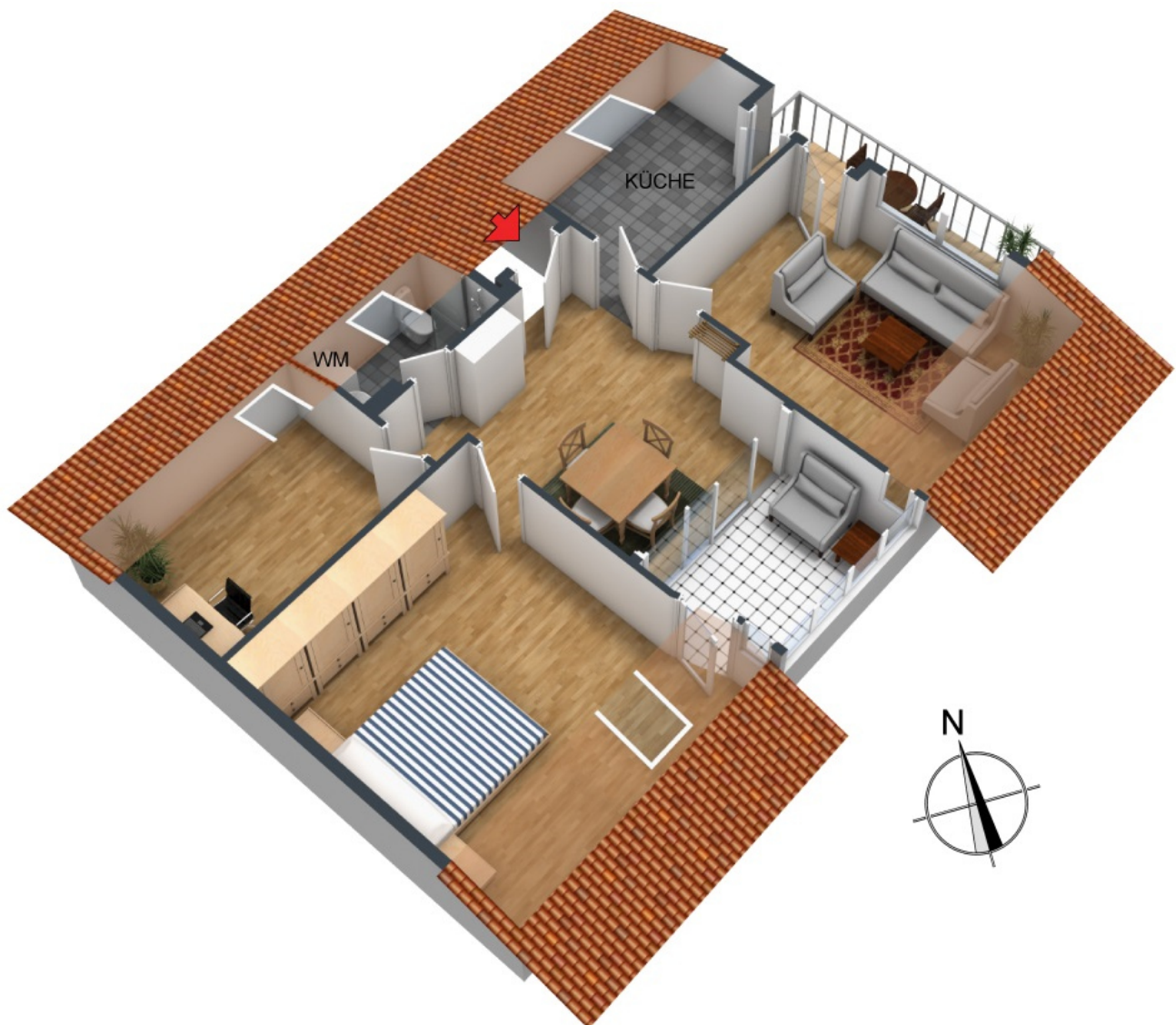


**+++ Erstbezug nach Modernisierung - individuelle DG-Etage in bester Süd-Hang-Wohnlage mit Fernblick bis zum Fernsehturm +++**

### 3-D Grundriss:



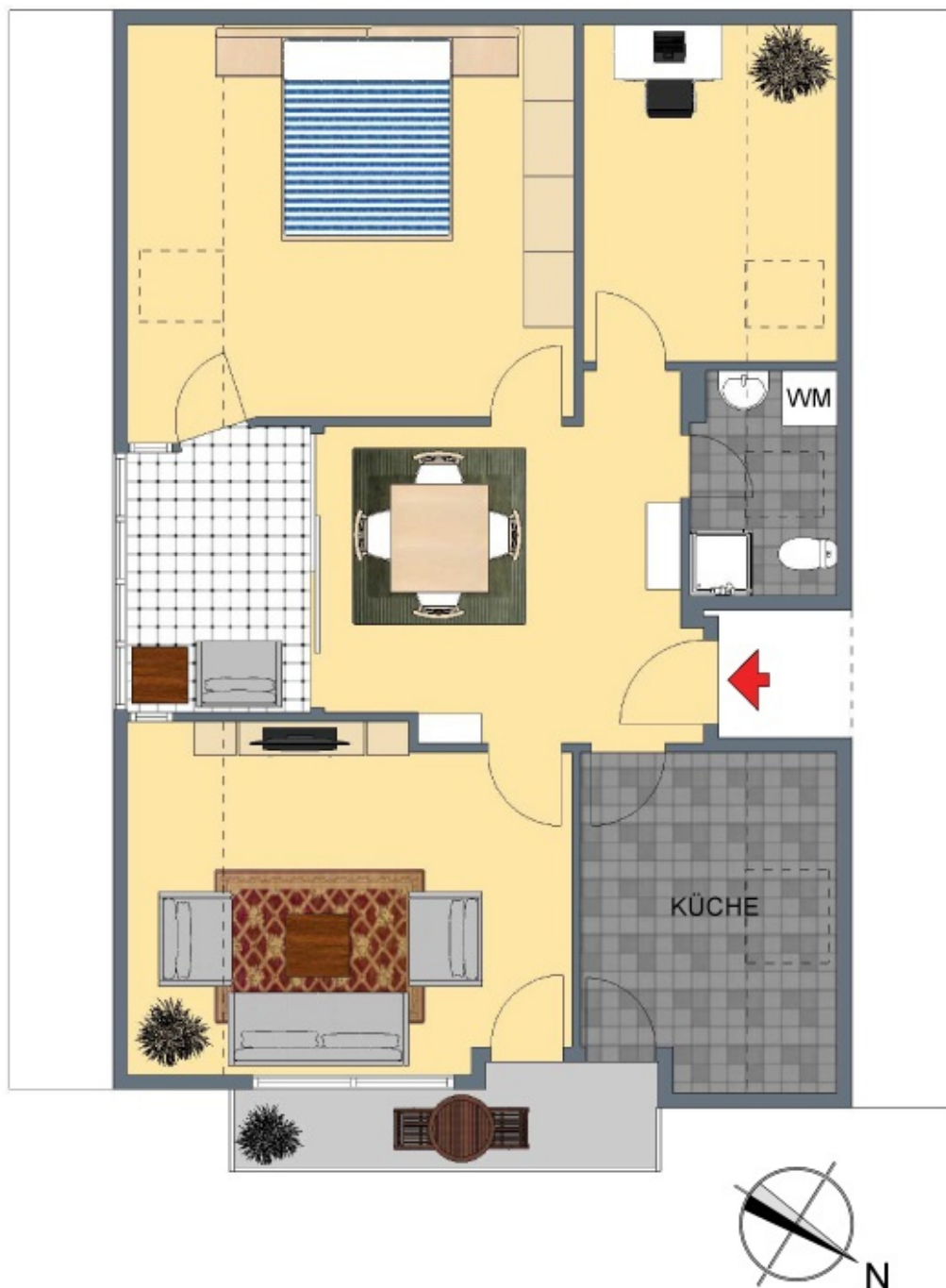
**+++ Erstbezug nach Modernisierung - individuelle DG-Etage in bester Süd-Hang-Wohnlage mit Fernblick bis zum Fernsehturm +++**

### 3-D Grundriss:



**+++ Erstbezug nach Modernisierung - individuelle DG-Etage in bester Süd-Hang-Wohnlage mit Fernblick bis zum Fernsehturm +++**

**2-D Grundriss:**



**+++ Erstbezug nach Modernisierung - individuelle DG-Etage in bester Süd-Hang-Wohnlage mit Fernblick bis zum Fernsehturm +++**

## Unverbindliche Flächenberechnung:

<b>Wohnzimmer:</b>	4,25 m	3,89 m	16,53 m <sup>2</sup>	
zuzüglich Schräge 1/2:	4,25 m	1,34 m	2,85 m <sup>2</sup>	
abzüglich Ecke:	0,98 m	0,38 m	0,37 m <sup>2</sup>	<b>19,0 m<sup>2</sup></b>
<b>Schlafzimmer:</b>	4,62 m	3,47 m	16,03 m <sup>2</sup>	
zuzüglich Schräge 1/2:	4,62 m	1,43 m	3,30 m <sup>2</sup>	
zuzüglich Gaube:	1,43 m	1,08 m	1,54 m <sup>2</sup>	<b>20,9 m<sup>2</sup></b>
<b>Arbeitszimmer:</b>	3,84 m	2,07 m	7,95 m <sup>2</sup>	
zuzüglich Schräge 1/2:	3,84 m	1,43 m	2,75 m <sup>2</sup>	
zuzüglich Dachfenster:	1,43 m	1,08 m	1,54 m <sup>2</sup>	<b>12,2 m<sup>2</sup></b>
<b>Diele:</b>	1,05 m	0,64 m	0,67 m <sup>2</sup>	
zuzüglich:	4,32 m	3,59 m	15,51 m <sup>2</sup>	
abzüglich Ecke:	1,98 m	0,40 m	0,79 m <sup>2</sup>	
abzüglich Ecke:	2,48 m	0,40 m	0,99 m <sup>2</sup>	<b>14,4 m<sup>2</sup></b>
<b>Wintergarten:</b>	3,02 m	2,79 m		<b>8,4 m<sup>2</sup></b>
<b>Küche:</b>	4,33 m	1,63 m	7,06 m <sup>2</sup>	
zuzüglich Schräge 1/2:	4,33 m	1,21 m	2,62 m <sup>2</sup>	
abzüglich Ecke:	1,32 m	0,69 m	0,91 m <sup>2</sup>	
zuzüglich Dachfenster:	1,21 m	0,69 m	0,83 m <sup>2</sup>	<b>9,6 m<sup>2</sup></b>
<b>Bad:</b>	1,72 m	0,87 m	1,50 m <sup>2</sup>	
zuzüglich Schräge 1/2:	1,72 m	1,38 m	1,19 m <sup>2</sup>	
zuzüglich:	0,96 m	0,88 m	0,84 m <sup>2</sup>	
zuzüglich Schräge 1/2:	1,26 m	0,96 m	0,60 m <sup>2</sup>	<b>4,1 m<sup>2</sup></b>
<b>Balkon 1/2:</b>	4,87 m	1,55 m	7,55 m <sup>2</sup>	
abzüglich Ecke:	2,71 m	0,31 m	0,84 m <sup>2</sup>	
			6,71 m <sup>2</sup>	<b>3,4 m<sup>2</sup></b>
<b>Wohnfläche gesamt:</b>				<b>92,0 m<sup>2</sup></b>

Bei den hier aufgeführten Flächen handelt es sich um unverbindliche Angaben.

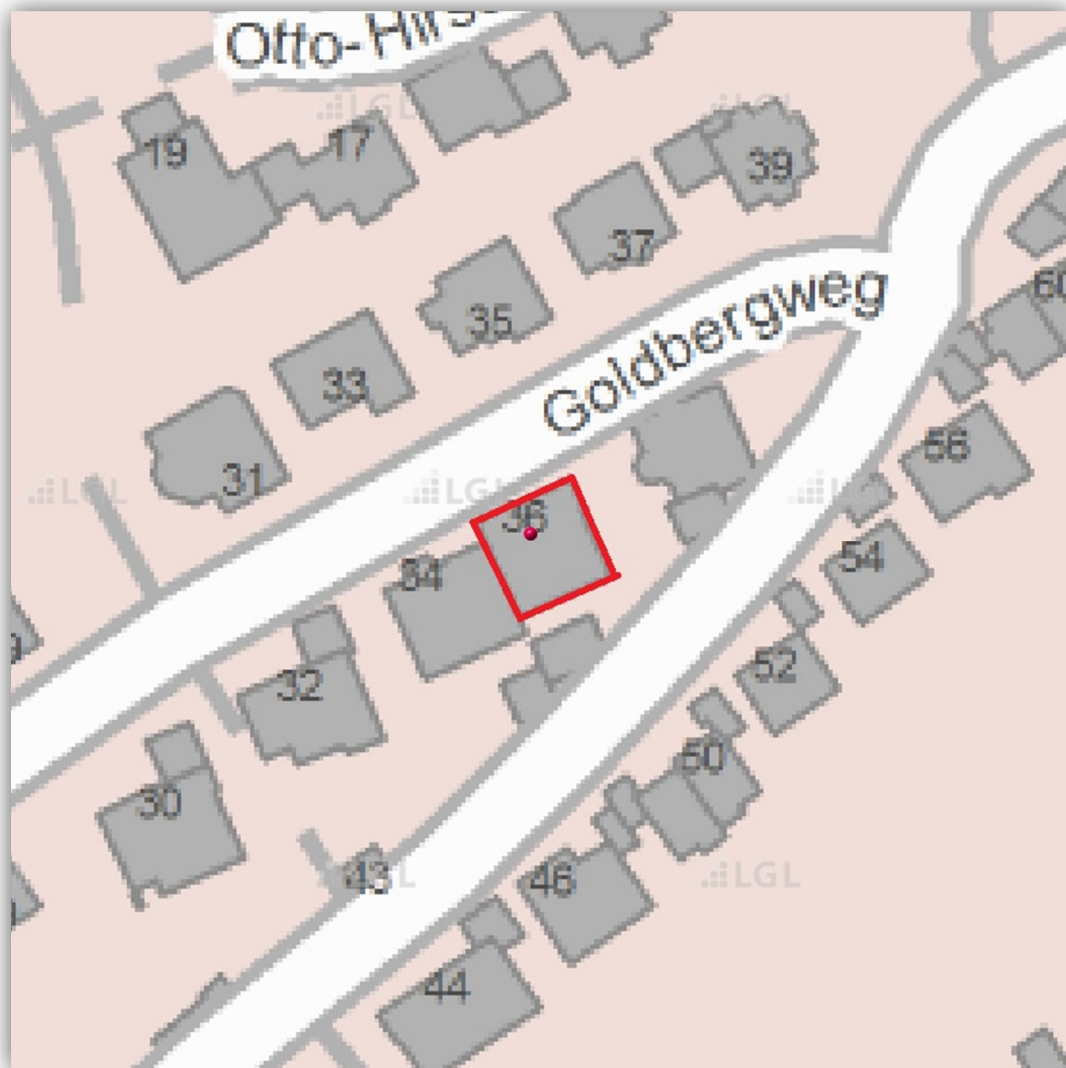
Für die Richtigkeit der Grundrisse wird keine Gewähr übernommen.

Die Ausstattung und Möblierung sind frei erfunden.



**+++ Erstbezug nach Modernisierung - individuelle DG-Etage in bester Süd-Hang-Wohnlage mit Fernblick bis zum Fernsehturm +++**

Lageplan:



**+++ Erstbezug nach Modernisierung - individuelle DG-Etage in bester Süd-Hang-Wohnlage mit Fernblick bis zum Fernsehturm +++**

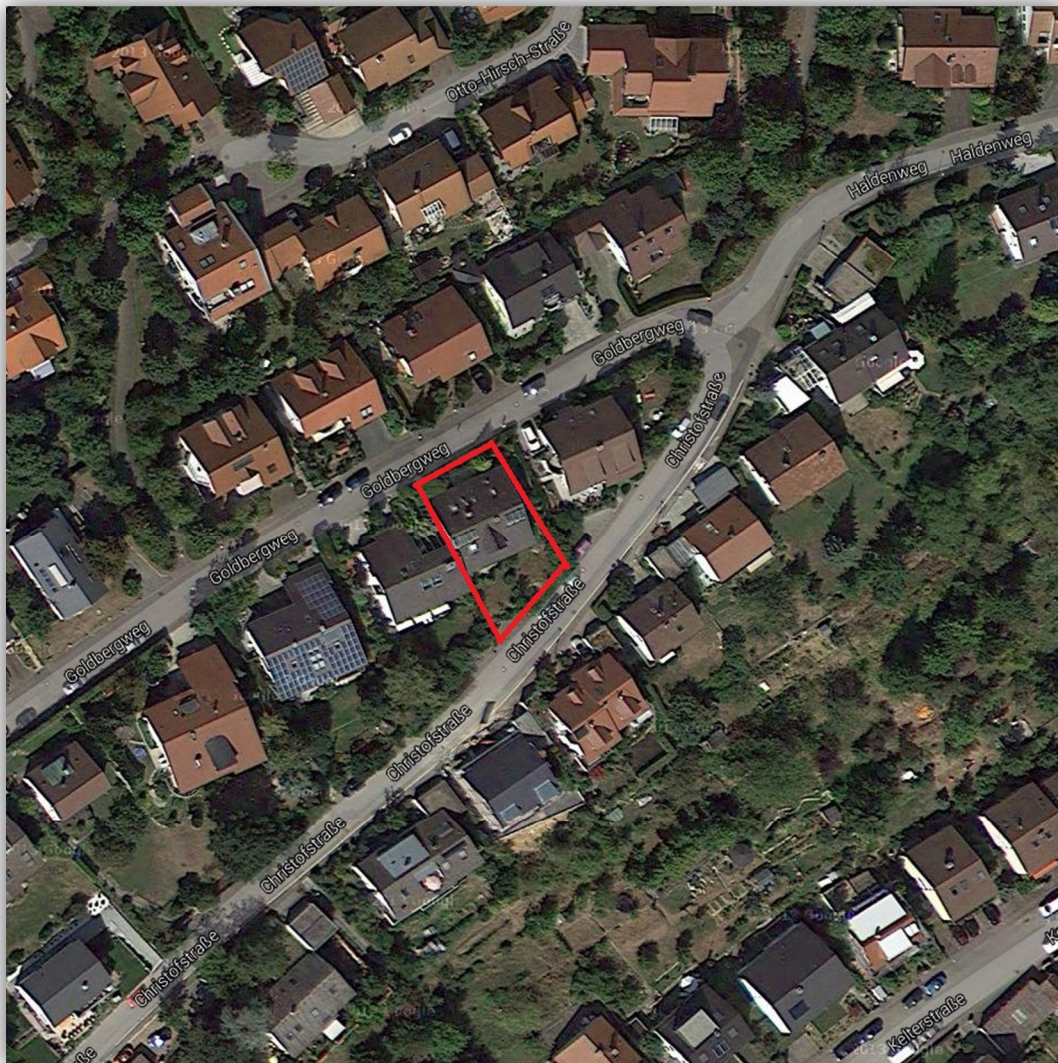
### Bodenrichtwertkarte:





**+++ Erstbezug nach Modernisierung - individuelle DG-Etage in bester Süd-Hang-Wohnlage mit Fernblick bis zum Fernsehturm +++**

**Luftbild:**



**+++ Erstbezug nach Modernisierung - individuelle DG-Etage in bester Süd-Hang-Wohnlage mit Fernblick bis zum Fernsehturm +++**

## Öffentliche Verkehrsmittel:

