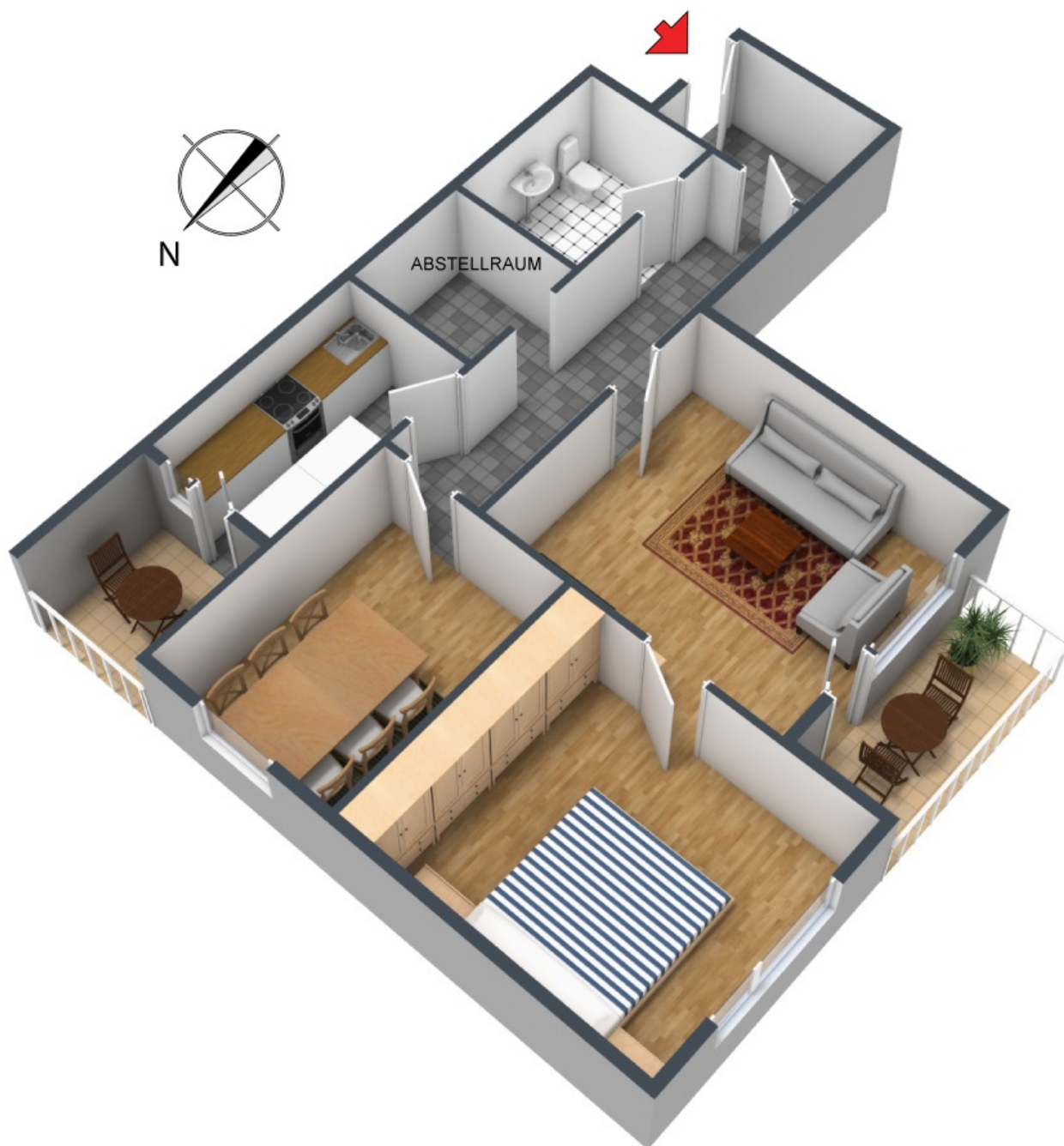


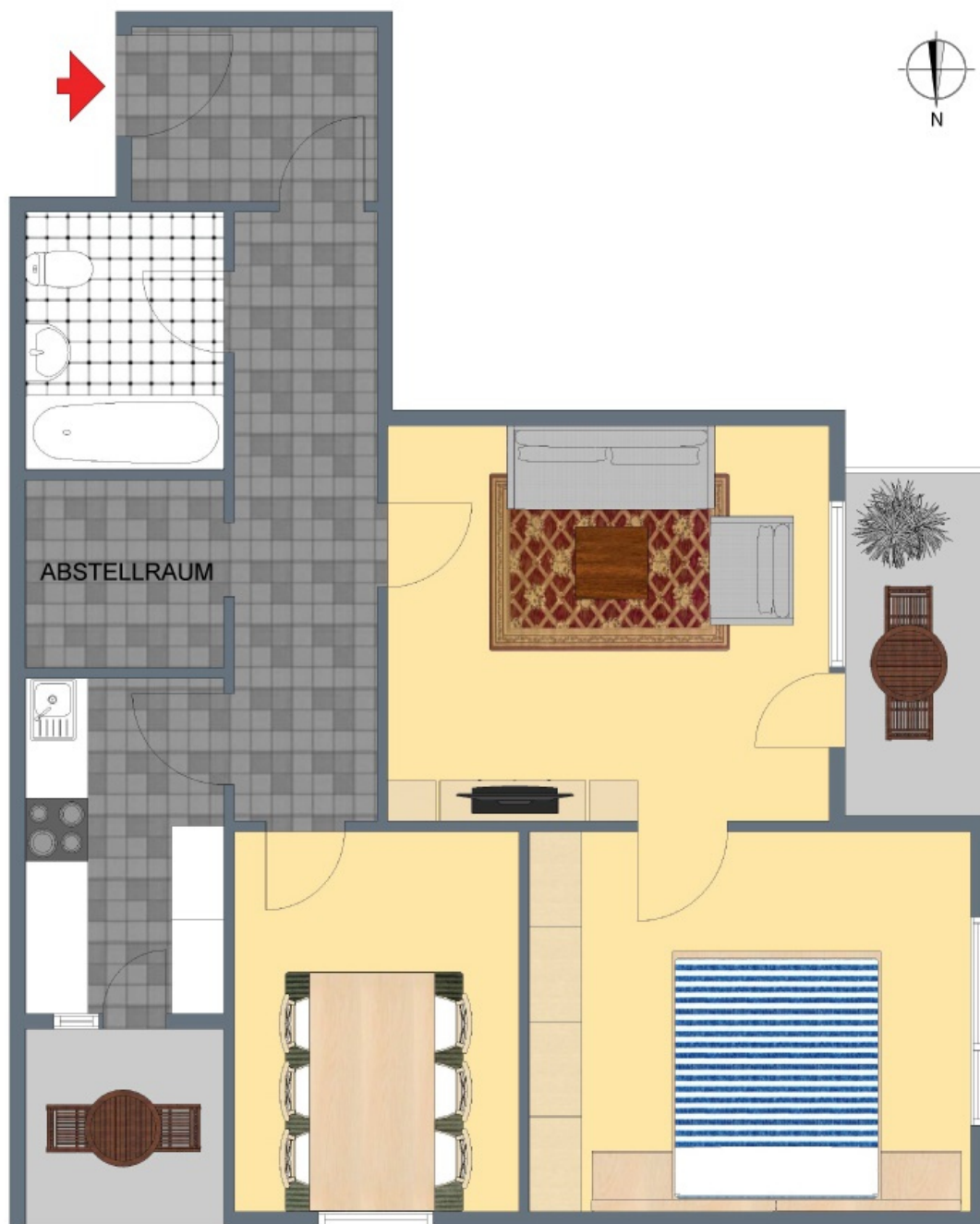
**+++ Altersgerecht, bequem & zentral - modernisierungsbedürftig -
zwei Balkone im Erdgeschoss - TG-Stellplatz möglich +++**

3-D Grundriss:



**+++ Altersgerecht, bequem & zentral - modernisierungsbedürftig -
zwei Balkone im Erdgeschoss - TG-Stellplatz möglich +++**

2-D Grundriss:



**+++ Altersgerecht, bequem & zentral - modernisierungsbedürftig -
zwei Balkone im Erdgeschoss - TG-Stellplatz möglich +++**

Unverbindliche Flächenberechnung:

Wohnzimmer:	4,49 m	3,79 m		17,0 m²	
Schlafzimmer:	4,45 m	3,82 m		17,0 m²	
Esszimmer:	3,82 m	2,83 m		10,8 m²	
Küche:	3,54 m	2,02 m		7,2 m²	
Bad:	2,37 m	1,63 m		3,9 m²	
Abstellraum:	2,05 m	1,80 m		3,7 m²	
Garderobe:	2,25 m	1,75 m		3,9 m²	
Flur:	5,90 m	1,23 m		7,3 m²	
Küchen-Balkon (1/2):	2,14 m	1,64 m	3,51 m ²	1,8 m²	
Balkon (1/2):	3,52 m	1,48 m	5,21 m ²	2,6 m²	
			8,72 m ²		
Wohnfläche gesamt:				75,1 m²	

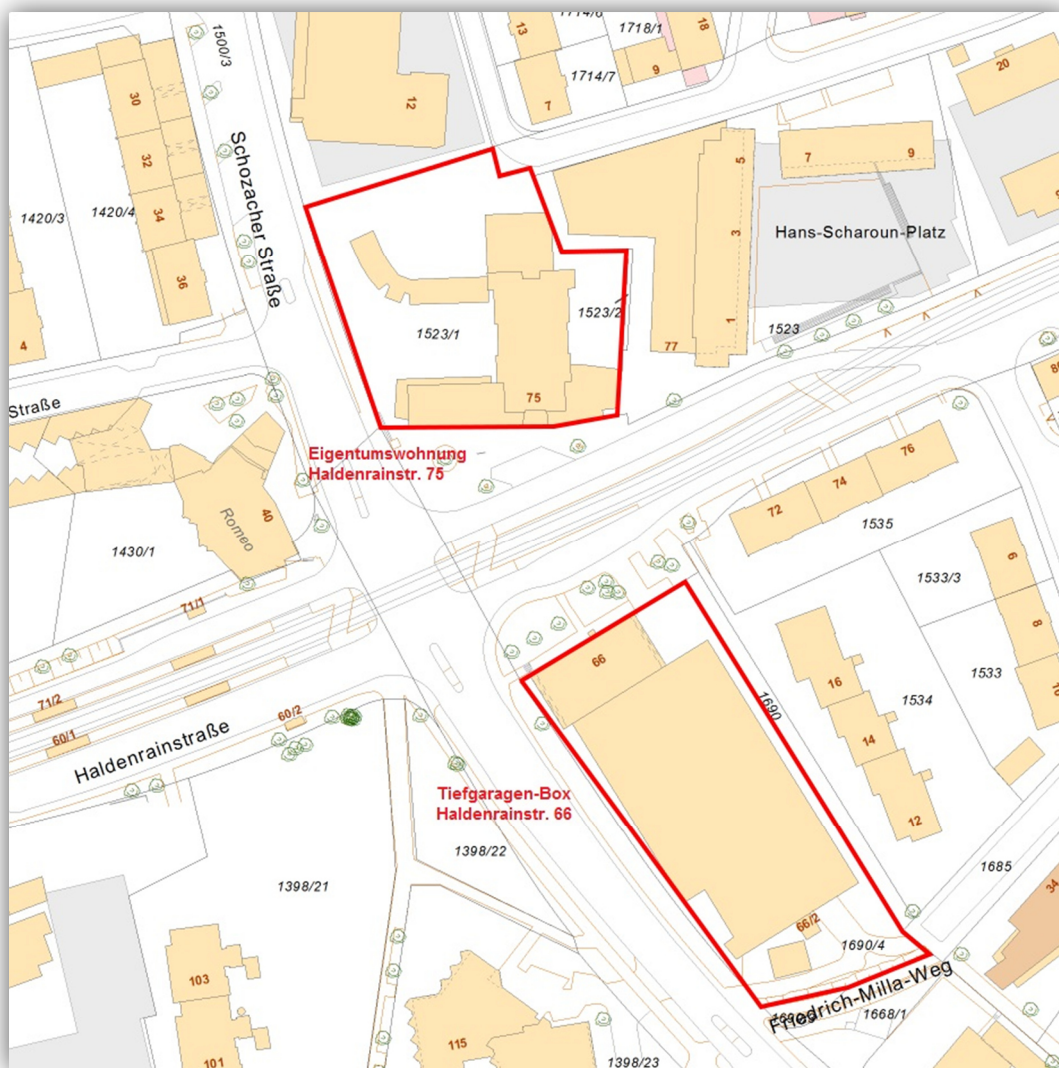
Bei den hier aufgeführten Flächen handelt es sich um unverbindliche Angaben.

Für die Richtigkeit der Grundrisse wird keine Gewähr übernommen.

Die Ausstattung und Möblierung sind frei erfunden.

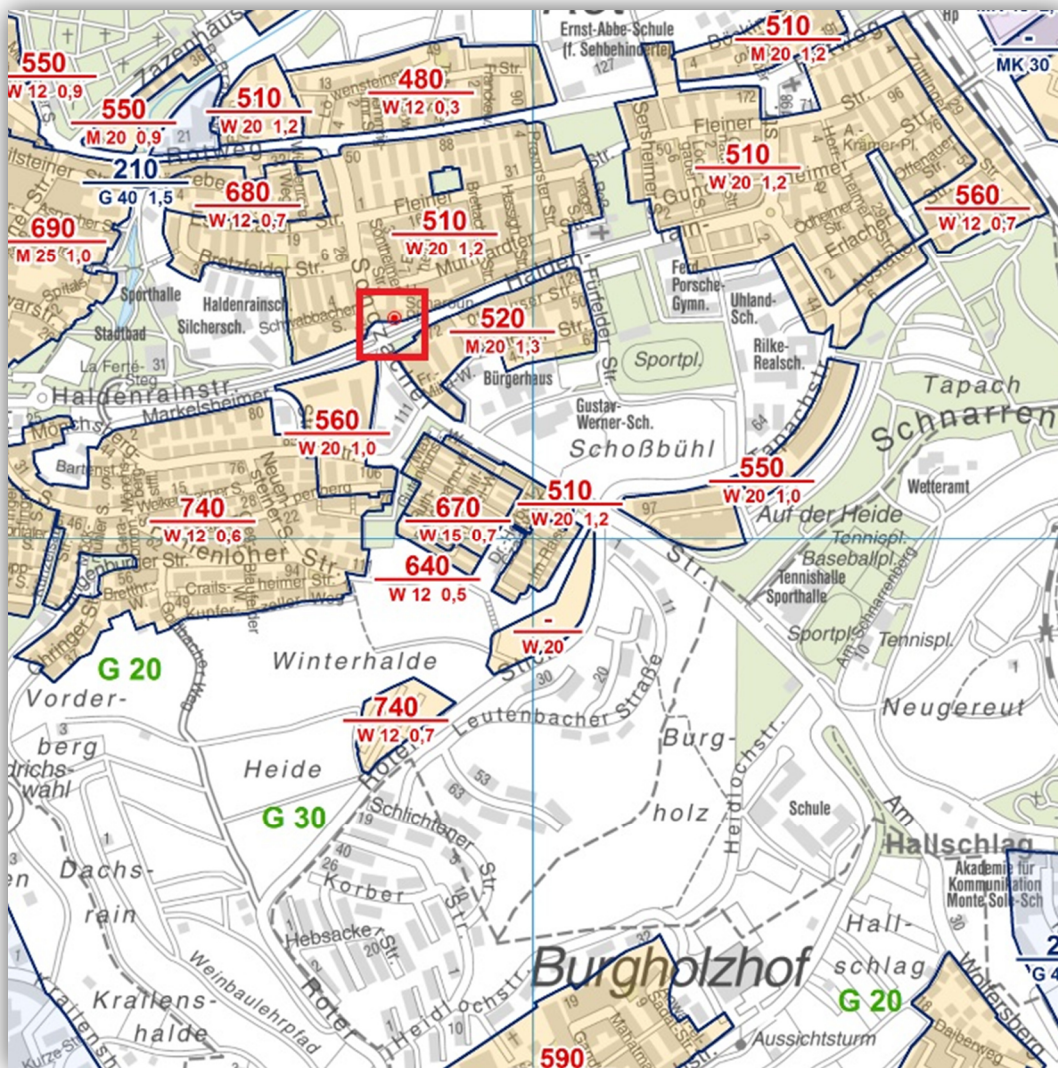
**+++ Altersgerecht, bequem & zentral - modernisierungsbedürftig -
zwei Balkone im Erdgeschoss - TG-Stellplatz möglich +++**

Lageplan:



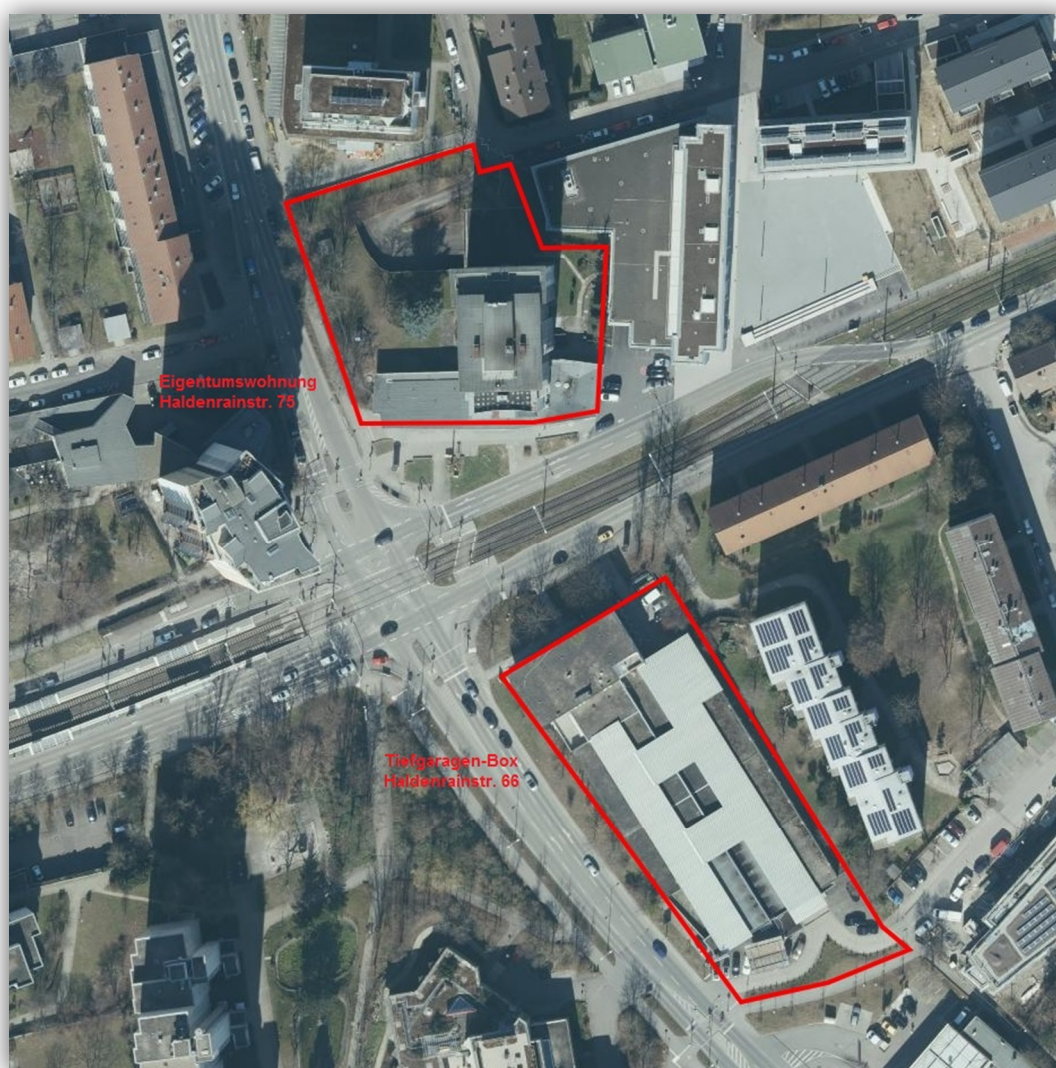
**+++ Altersgerecht, bequem & zentral - modernisierungsbedürftig -
zwei Balkone im Erdgeschoss - TG-Stellplatz möglich +++**

Bodenrichtwertkarte:



**+++ Altersgerecht, bequem & zentral - modernisierungsbedürftig -
zwei Balkone im Erdgeschoss - TG-Stellplatz möglich +++**

Luftbild:



**+++ Altersgerecht, bequem & zentral - modernisierungsbedürftig -
zwei Balkone im Erdgeschoss - TG-Stellplatz möglich +++**

Öffentliche Verkehrsmittel:

