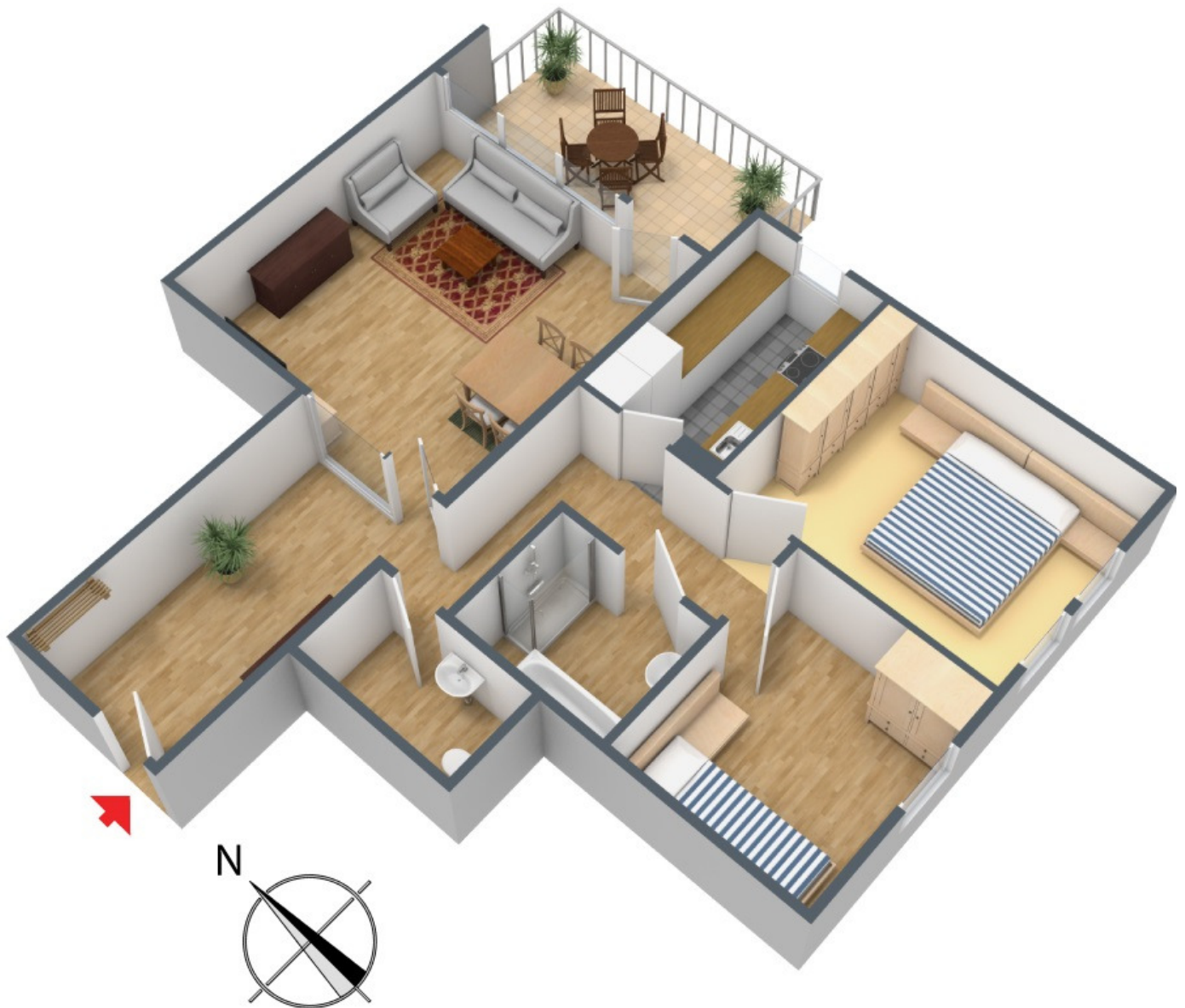


**+++ Frisch renoviert - neues Bad & Parkett - Ost-Balkon mit Fernsicht
- inklusive EBK & Tiefgarage +++**

3-D Grundriss:



**+++ Frisch renoviert - neues Bad & Parkett - Ost-Balkon mit Fernsicht
- inklusive EBK & Tiefgarage +++**

2-D Grundriss:



**+++ Frisch renoviert - neues Bad & Parkett - Ost-Balkon mit Fernsicht
- inklusive EBK & Tiefgarage +++**

Unverbindliche Flächenberechnung:

Wohnzimmer:	4,74 m	4,43 m		21,0 m²
Schlafzimmer:	4,09 m	3,48 m		14,2 m²
Kinderzimmer:	3,11 m	2,97 m		9,2 m²
Küche:	3,47 m	2,26 m	7,84 m ²	
abzüglich Kamin:	0,60 m	0,30 m	0,18 m ²	7,7 m²
Bad:	2,10 m	1,65 m		3,5 m²
separates WC:	2,12 m	1,09 m		2,3 m²
Flur:	3,24 m	2,24 m	7,26 m ²	
zuzüglich:	3,49 m	1,22 m	4,26 m ²	
zuzüglich:	2,01 m	0,99 m	1,99 m ²	
	2,27 m	1,13 m	2,57 m ²	16,1 m²
Balkon (1/2):	4,71 m	2,01 m	9,47 m ²	4,7 m²
<hr/>				
		Wohnfläche gesamt:		78,7 m²
<hr/>				

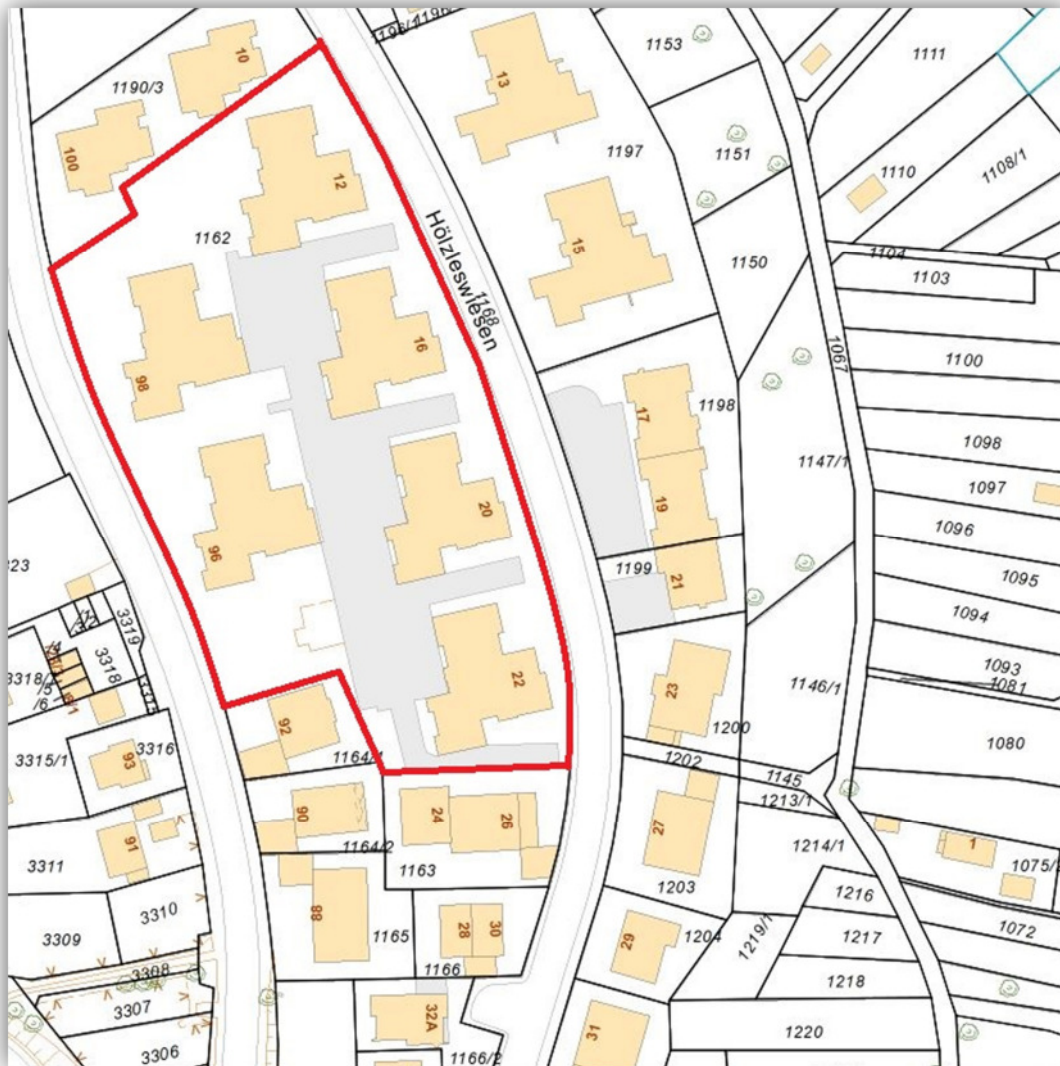
Bei den hier aufgeführten Flächen handelt es sich um unverbindliche Angaben.

Für die Richtigkeit der Grundrisse wird keine Gewähr übernommen.

Die Ausstattung und Möblierung sind frei erfunden.

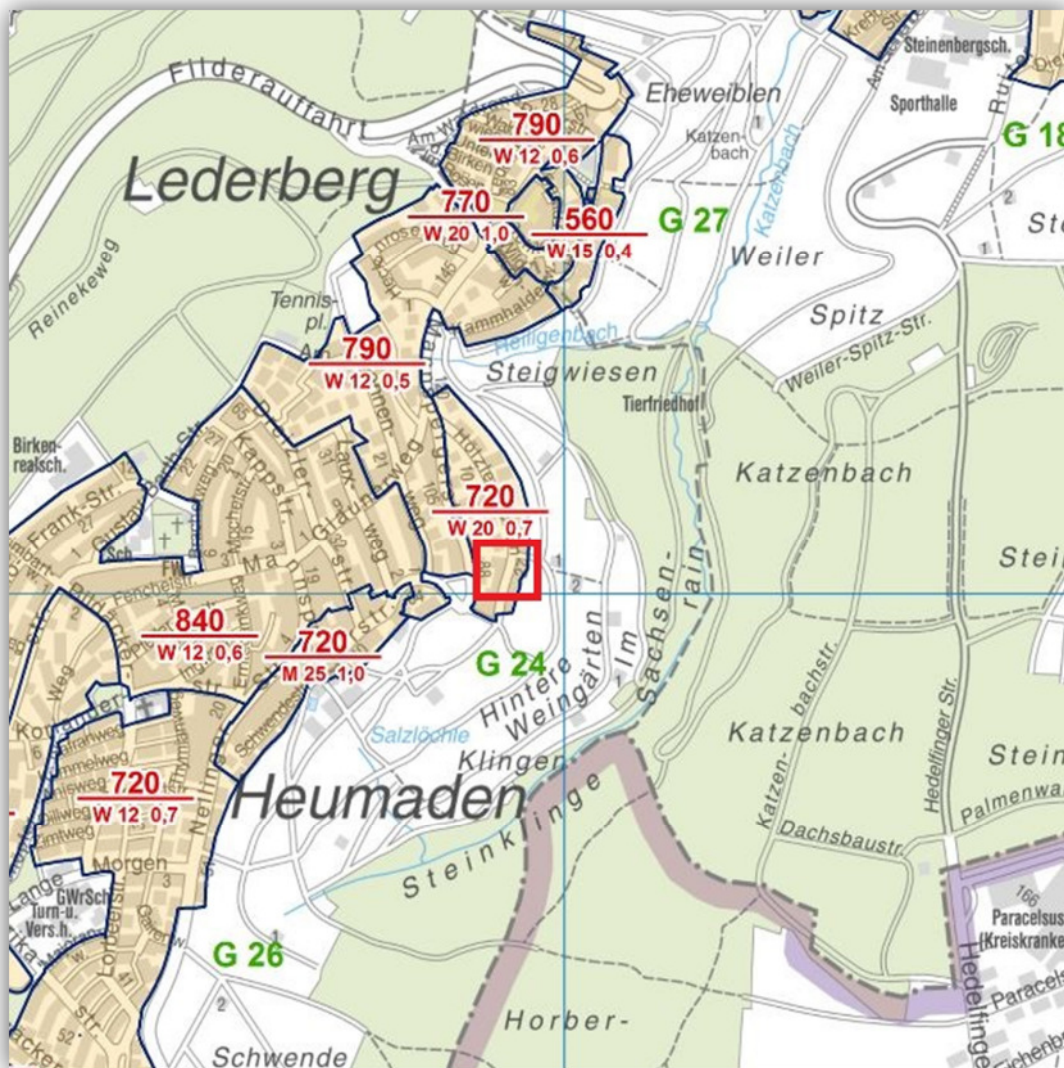
**+++ Frisch renoviert - neues Bad & Parkett - Ost-Balkon mit Fernsicht
- inklusive EBK & Tiefgarage +++**

Lageplan:



**+++ Frisch renoviert - neues Bad & Parkett - Ost-Balkon mit Fernsicht
- inklusive EBK & Tiefgarage +++**

Bodenrichtwertkarte 2015:



**+++ Frisch renoviert - neues Bad & Parkett - Ost-Balkon mit Fernsicht
- inklusive EBK & Tiefgarage +++**

Luftbild 45°:



**+++ Frisch renoviert - neues Bad & Parkett - Ost-Balkon mit Fernsicht
- inklusive EBK & Tiefgarage +++**

Luftbild:



**+++ Frisch renoviert - neues Bad & Parkett - Ost-Balkon mit Fernsicht
- inklusive EBK & Tiefgarage +++**

Verkehrslinienplan:

