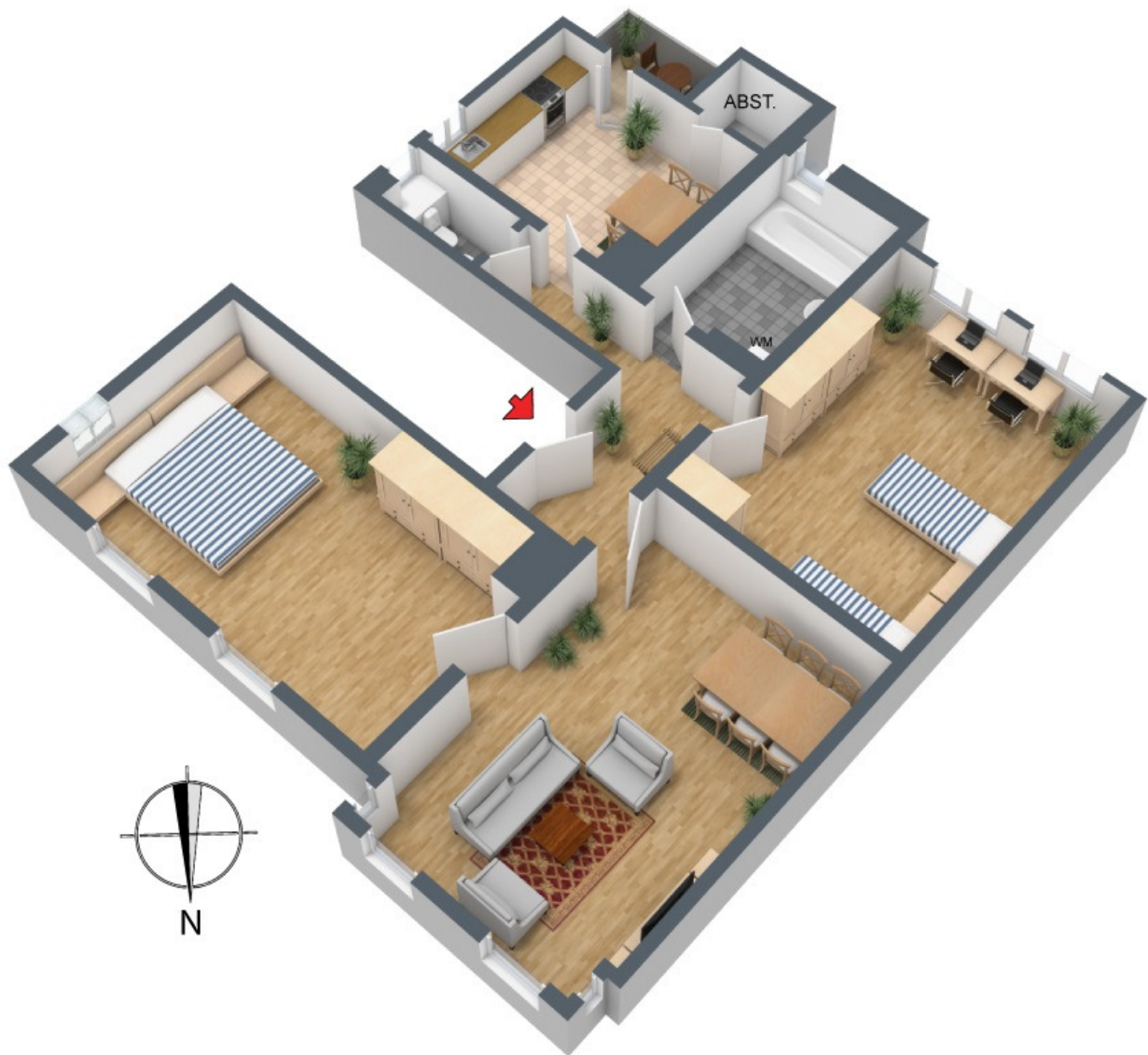


**+++ modernisierter Altbau-Flair - 3 Meter hohe Decken,
Holzdielenböden, Erker, Küchen-Balkon, TL-Bad mit Wanne, separates
WC - EBK-Übernahme möglich +++**

3-D Grundriss:



**+++ modernisierter Altbau-Flair - 3 Meter hohe Decken,
Holzdielenböden, Erker, Küchen-Balkon, TL-Bad mit Wanne, separates
WC - EBK-Übernahme möglich +++**

2-D Grundriss:



**+++ modernisierter Altbau-Flair - 3 Meter hohe Decken,
Holzdielenböden, Erker, Küchen-Balkon, TL-Bad mit Wanne, separates
WC - EBK-Übernahme möglich +++**

Unverbindliche Flächenberechnung:

Wohnzimmer:	4,75 m	3,56 m	16,91 m ²	
zuzüglich Erker:	3,23 m	1,21 m	3,91 m ²	20,8 m²
Schlafzimmer:	5,22 m	3,46 m	18,06 m ²	
abzüglich Kamin:	0,68 m	0,56 m	0,38 m ²	17,7 m²
Kinderzimmer:	4,56 m	3,54 m		16,1 m²
Küche:	3,33 m	2,70 m	8,99 m ²	
abzüglich Kamin:	0,61 m	0,57 m	0,35 m ²	8,6 m²
Abstellraum:	1,32 m	1,10 m		1,5 m²
Bad:	2,47 m	1,73 m	4,27 m ²	
zuzüglich:	0,93 m	0,23 m	0,21 m ²	
zuzüglich:	0,68 m	0,25 m	0,17 m ²	4,7 m²
separates WC:	1,51 m	0,93 m		1,4 m²
Flur:	3,54 m	0,95 m	3,36 m ²	
zuzüglich:	2,53 m	1,31 m	3,31 m ²	6,7 m²
Balkon (1/2):	1,81 m	1,15 m	2,08 m ²	1,0 m²
Wohnfläche gesamt:				78,5 m²

Bei den hier aufgeführten Flächen handelt es sich um unverbindliche Angaben.
Für die Richtigkeit der Grundrisse wird keine Gewähr übernommen.
Die Ausstattung und Möblierung sind frei erfunden.

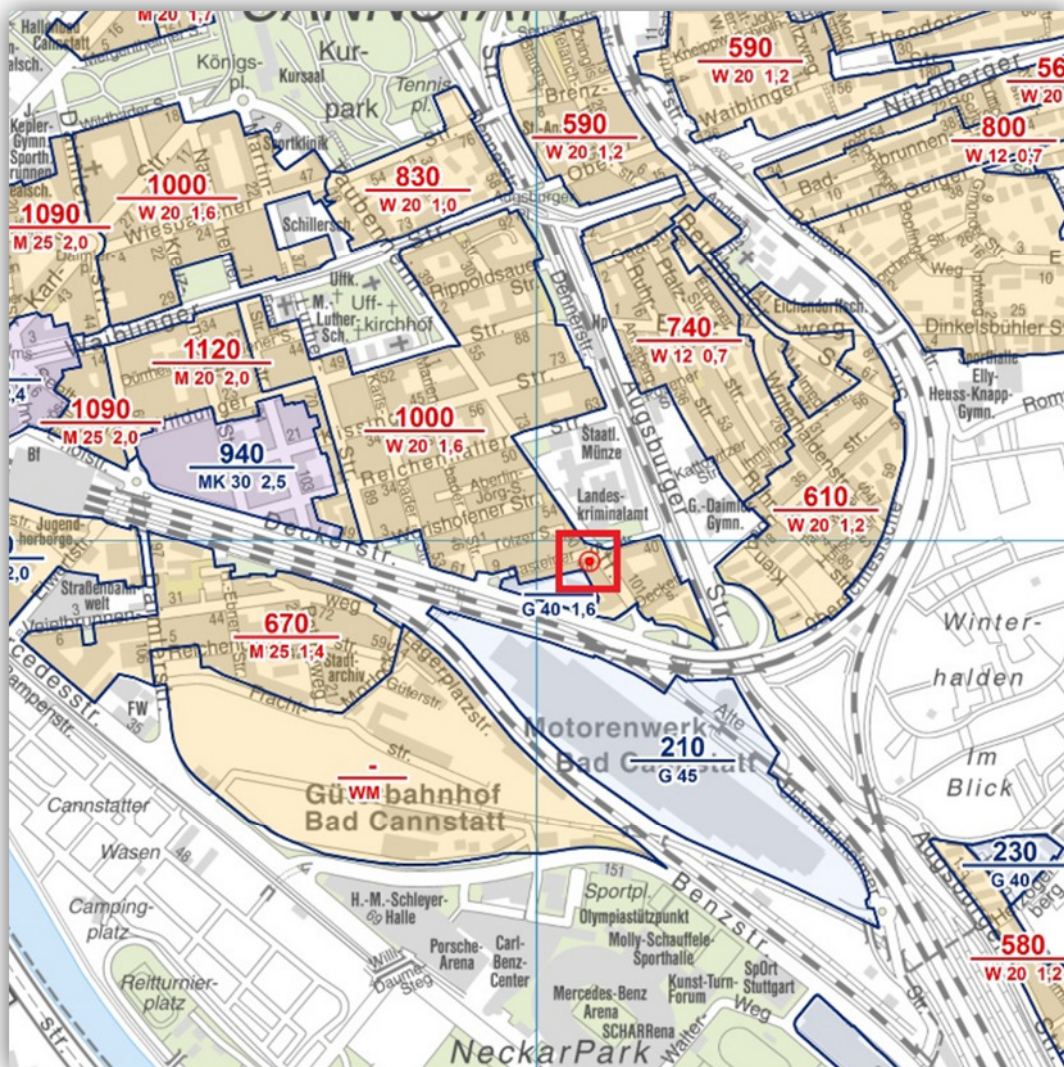
**+++ modernisierter Altbau-Flair - 3 Meter hohe Decken,
Holzdielenböden, Erker, Küchen-Balkon, TL-Bad mit Wanne, separates
WC - EBK-Übernahme möglich +++**

Lageplan:



**+++ modernisierter Altbau-Flair - 3 Meter hohe Decken,
Holzdielenböden, Erker, Küchen-Balkon, TL-Bad mit Wanne, separates
WC - EBK-Übernahme möglich +++**

Bodenrichtwertkarte:



**+++ modernisierter Altbau-Flair - 3 Meter hohe Decken,
Holzdielenböden, Erker, Küchen-Balkon, TL-Bad mit Wanne, separates
WC - EBK-Übernahme möglich +++**

Luftbild:



**+++ modernisierter Altbau-Flair - 3 Meter hohe Decken,
Holzdielenböden, Erker, Küchen-Balkon, TL-Bad mit Wanne, separates
WC - EBK-Übernahme möglich +++**

Öffentliche Verkehrsmittel:

