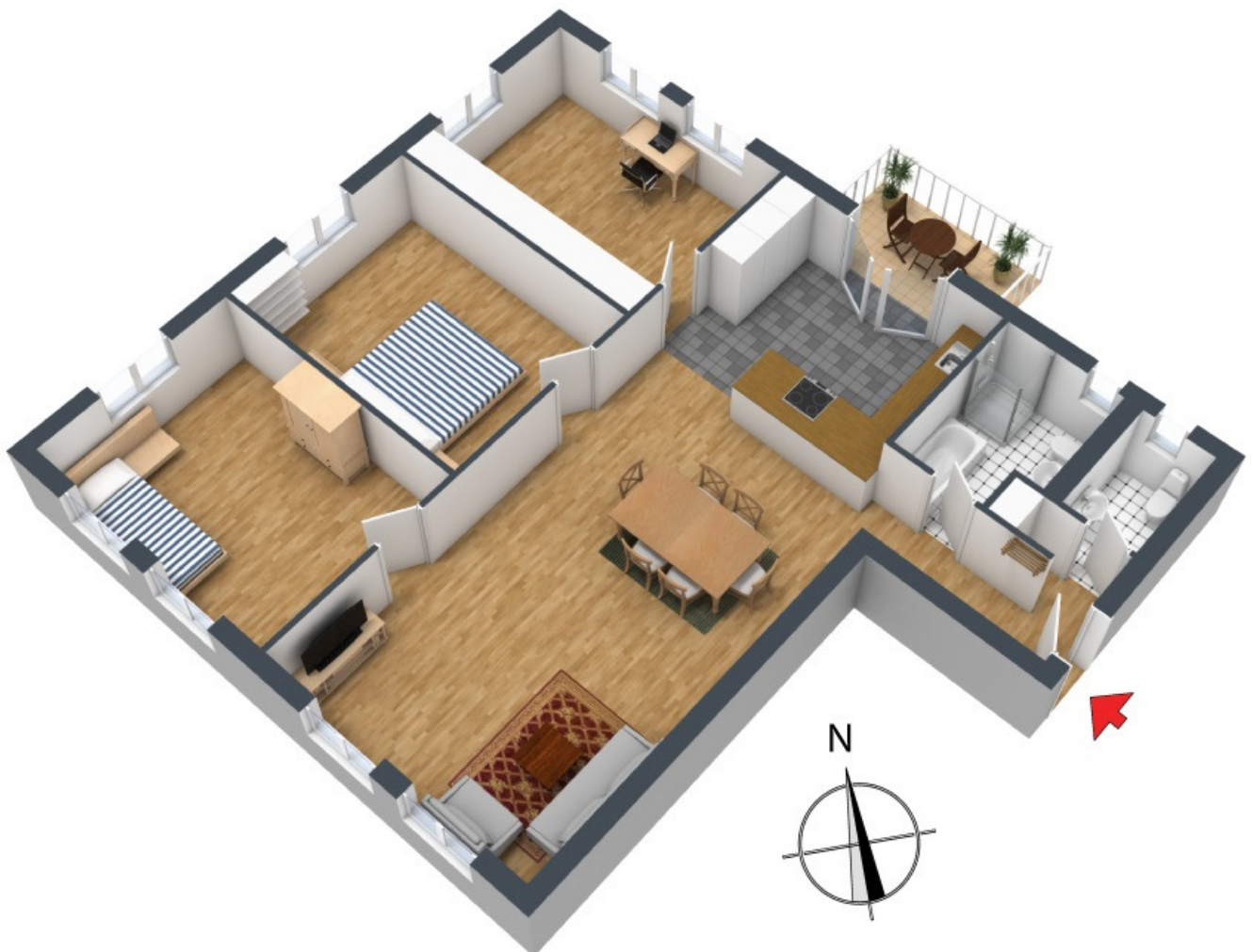


**+++ Neuwertig, gehoben & zentrumsnah - 2,90 Raumhöhe - offenes
Wohnen mit Ost-Balkon - Möbelübernahme gewünscht +++**

3-D Grundriss:



+++ Neuwertig, gehoben & zentrumsnah - 2,90 Raumhöhe - offenes Wohnen mit Ost-Balkon - Möbelübernahme gewünscht +++

2-D Grundriss:



+++ Neuwertig, gehoben & zentrumsnah - 2,90 Raumhöhe - offenes Wohnen mit Ost-Balkon - Möbelübernahme gewünscht +++

Unverbindliche Flächenberechnung:

offenes Wohnen:	7,93 m	4,29 m		34,0 m²	
Schlafzimmer:	4,21 m	3,56 m		15,0 m²	
Kinderzimmer:	4,23 m	3,43 m		14,5 m²	
Arbeitszimmer:	4,23 m	3,43 m		14,5 m²	
offene Küche:	3,74 m	2,69 m	10,06 m ²		
zuzüglich:	1,79 m	0,28 m	0,50 m ²	10,6 m²	
Bad mit Fenster:	2,59 m	1,94 m	5,02 m ²		
abzüglich:	0,78 m	0,32 m	0,25 m ²	4,8 m²	
separates WC:	1,85 m	1,09 m		2,0 m²	
Flur:	3,09 m	1,31 m	4,05 m ²		
zuzüglich:	1,79 m	0,67 m	1,20 m ²	5,2 m²	
Balkon (1/2):	2,97 m	2,18 m	6,47 m ²	3,2 m²	
Wohnfläche gesamt:				103,9 m²	

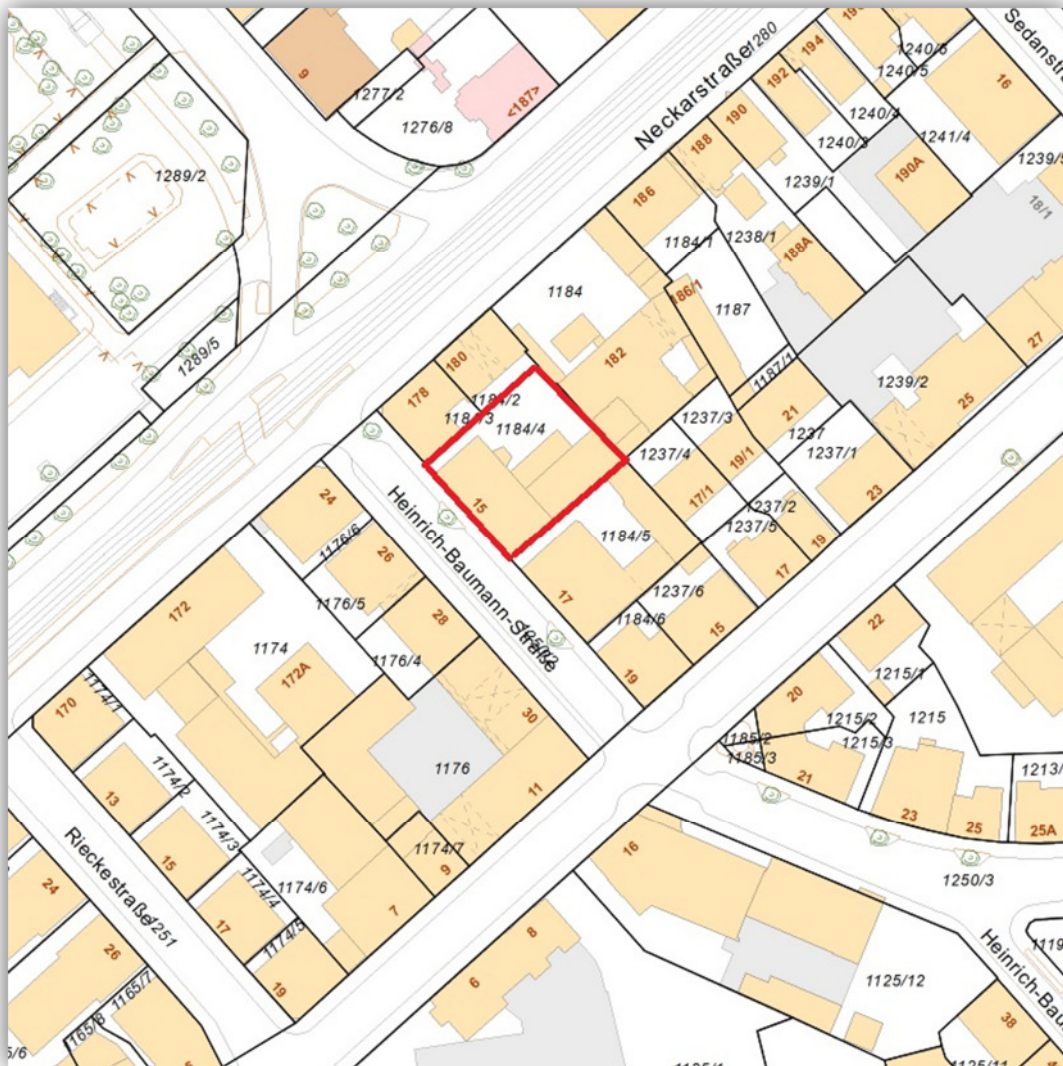
Bei den hier aufgeführten Flächen handelt es sich um unverbindliche Angaben.

Für die Richtigkeit der Grundrisse wird keine Gewähr übernommen.

Die Ausstattung und Möblierung sind frei erfunden.

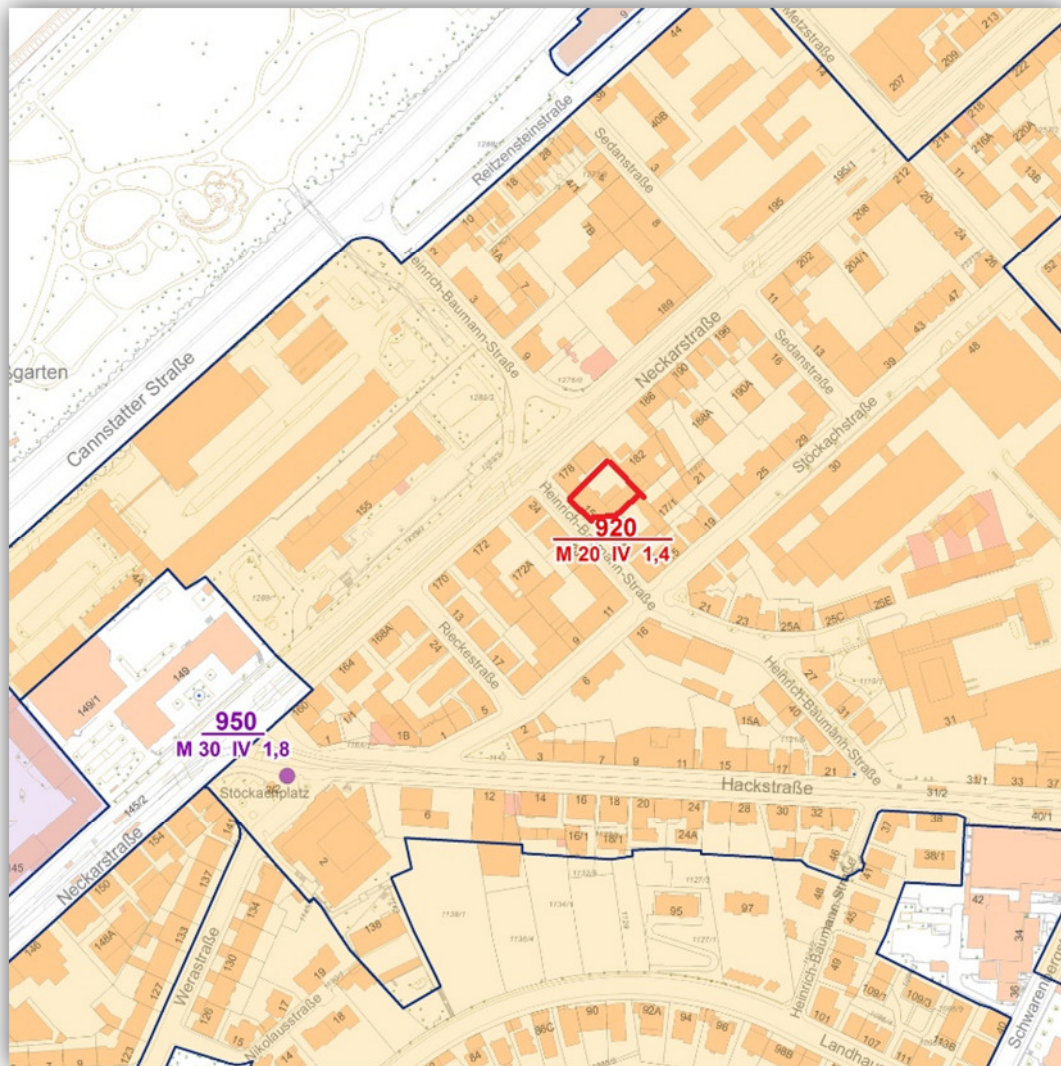
+++ Neuwertig, gehoben & zentrumsnah - 2,90 Raumhöhe - offenes Wohnen mit Ost-Balkon - Möbelübernahme gewünscht +++

Lageplan:



+++ Neuwertig, gehoben & zentrumsnah - 2,90 Raumhöhe - offenes Wohnen mit Ost-Balkon - Möbelübernahme gewünscht +++

Bodenrichtwertkarte:



+++ Neuwertig, gehoben & zentrumsnah - 2,90 Raumhöhe - offenes Wohnen mit Ost-Balkon - Möbelübernahme gewünscht +++

Luftbild:



+++ Neuwertig, gehoben & zentrumsnah - 2,90 Raumhöhe - offenes Wohnen mit Ost-Balkon - Möbelübernahme gewünscht +++

Öffentliche Verkehrsmittel:

