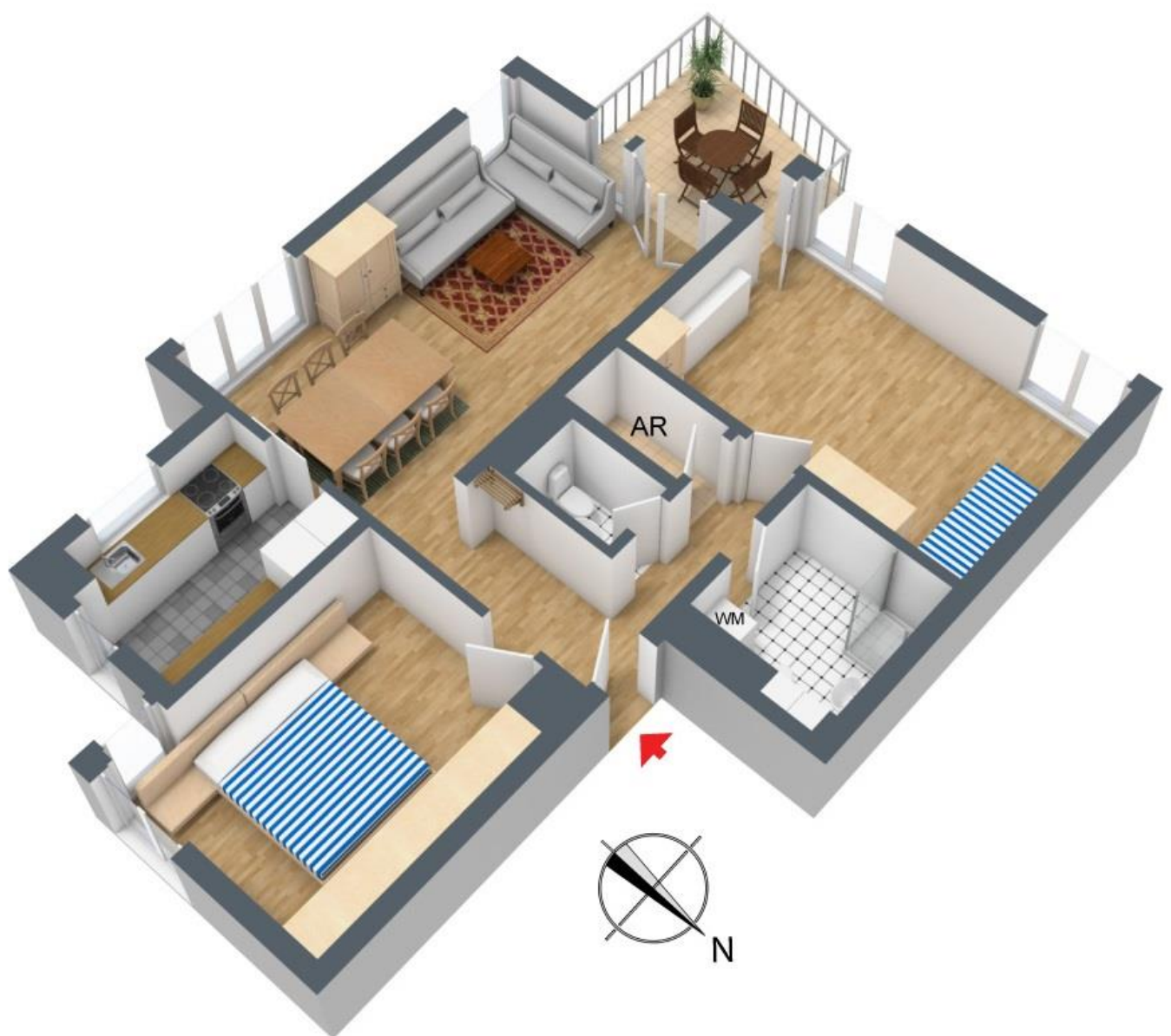


**+++ Gehoben, hell & sonnig - Aufzug - Parkett, Laminat, 2 x WC,
Balkon - inklusive Einbauküche, TG-Box & Kfz-Außenstellplatz +++**

3-D Grundriss:



**+++ Gehoben, hell & sonnig - Aufzug - Parkett, Laminat, 2 x WC,
Balkon - inklusive Einbauküche, TG-Box & Kfz-Außenstellplatz +++**

2-D Grundriss:



+++ Gehoben, hell & sonnig - Aufzug - Parkett, Laminat, 2 x WC, Balkon - inklusive Einbauküche, TG-Box & Kfz-Außenstellplatz +++

Unverbindlich Flächenberechnung:

Wohnen/Essen:	6,60 m	3,95 m		26,1 m²
Schlafen:	4,28 m	3,48 m	14,89 m ²	
abzüglich:	0,41 m	0,39 m	0,16 m ²	14,7 m²
Arbeiten:	5,46 m	3,49 m		19,1 m²
Küche:	3,13 m	2,41 m	7,54 m ²	
abzüglich:	0,59 m	0,23 m	0,14 m ²	7,4 m²
Bad:	2,15 m	2,13 m	4,58 m ²	
zuzüglich Einbauschränk	0,79 m	0,31 m	0,24 m ²	4,8 m²
separates WC:	1,67 m	1,08 m		1,8 m²
Abstellraum:	2,01 m	1,53 m		3,1 m²
Flur:	3,09 m	1,68 m	5,19 m ²	
zuzüglich:	4,51 m	0,97 m	4,37 m ²	9,6 m²
Balkon (1/2):	3,06 m	2,36 m	7,22 m ²	
abzüglich (1/2):	3,06 m	0,48 m	0,73 m ²	
			7,96 m ²	4,0 m²
Wohnfläche gesamt:				90,5 m²

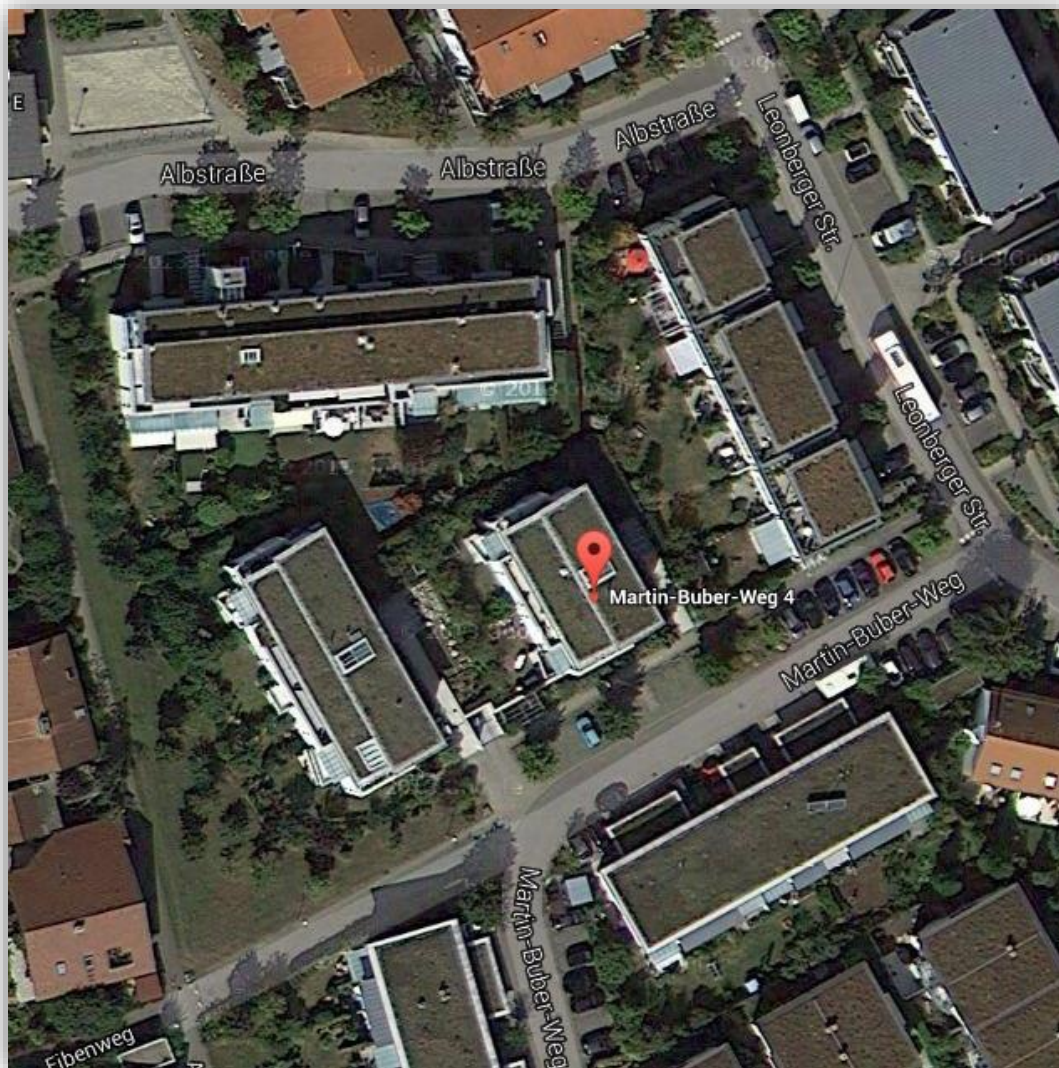
Bei den hier aufgeführten Flächen handelt es sich um unverbindliche Angaben.

Für die Richtigkeit der Grundrisse wird keine Gewähr übernommen.

Die Ausstattung und Möblierung sind frei erfunden.

**+++ Gehoben, hell & sonnig - Aufzug - Parkett, Laminat, 2 x WC,
Balkon - inklusive Einbauküche, TG-Box & Kfz-Außenstellplatz +++**

Luftbild:



**+++ Gehoben, hell & sonnig - Aufzug - Parkett, Laminat, 2 x WC,
Balkon - inklusive Einbauküche, TG-Box & Kfz-Außenstellplatz +++**

Öffentliche Verkehrsmittel:

